

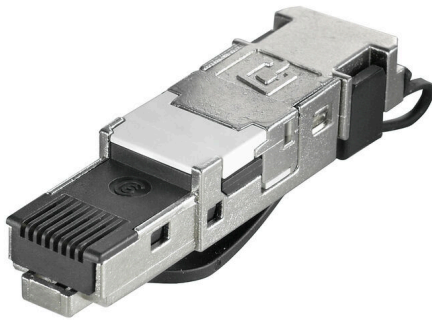
IE-PS-RJ45-FH-BK-A**Weidmüller Interface GmbH & Co. KG**

Klingenbergstraße 26

D-32758 Detmold

Germany

www.weidmueller.com



RJ45 stickkontakt (verktygslös) enligt IEC 60603-7-51 för ledardiameter upp till 1,6 mm

Allmänna beställningsdata

Utförande	RJ45 IDC-kontakt, Cat.6A / Class EA (ISO/IEC 11801 2010), 8-trådig, EIA/TIA T568 A
Art.nr.	1132040000
Typ	IE-PS-RJ45-FH-BK-A
GTIN (EAN)	4032248912155
Förp.	10 items

Tekniska data

Godkännanden

Godkännanden



ROHS	Uppfyllelse
UL File Number Search	UL-webbplats
Certifikat-Nr. (cULus)	E316369

Mått och vikter

Nettovikt	19.8 g
-----------	--------

Temperaturer

Lagertemperatur	Drifttemperatur	-40 °C...70 °C
Installation temperature		

Miljööverensstämmelse för produkt

RoHS-kompatibilitetsstatus	Kompatibel utan undantag
REACH SVHC	Nej mSvHC över 0,1 viktprocent

Allmänna data

Halogener	Nej	Material låsspak	PA UL94-V0
Material dragavlastning	PA UL94-V0	Brandbelastning	77 kJ
Anslutning 1	RJ45	Anslutning 2	IDC
Koppling	8-trådig, EIA/TIA T568 A	Kapslingsmaterial	Zinkpressgjutning
Isoleringsdiameter, min.	0.85 mm	Isoleringsdiameter, max.	1.6 mm
Kategori	Cat.6A / Class EA (ISO/IEC 11801 2010)	Kontaktmaterial	Fosforbrons
Kontaktyta	Guld över nickel	Anslutningsdiameter, entrådig	0.41...0.64 mm
Ledarens anslutningsarea, entrådig (AWG)	AWG 26/1...AWG 22/1	Ledarens anslutningsarea, entrådig	0.13...0.32 mm ²
Anslutningsdiameter, fintrådig	0.48...0.76 mm	Ledarens anslutningsarea, fintrådig (AWG)	AWG 26/7...AWG 22/7
Ledararea, fintrådig, min.	0.14 mm ²	Ledarens anslutningsarea, fintrådig	0.14...0.35 mm ²
Ledarens anslutningsarea, extremt fintrådig	, Approval of the cable by Weidmüller necessary	Ledarens anslutningsarea, extremt fintrådig (AGW)	, Approval of the cable by Weidmüller necessary
OBS! Anslutning för extra fintrådiga ledare	Godkännande av kabeln från Weidmüller nödvändigt	MICE-Klassificering M	M1
MICE-Klassificering I	I1	MICE-Klassificering C	C1
MICE-Klassificering E	E3	Manteldiameter, min.	5.5 mm
Manteldiameter, max.	8.5 mm	Avskärmning	360°; heltäckande kapsling
Skyddsklass	IP20	Instickskraft	≤ 30 N
Stickcykler	750	Material isolerdel	PA UL94-V0
Återanslutningsbarhet	≥ 10 cykler (för lika eller större area)		

Allmänna standarder

Kontaktton Norm	IEC 60603-7-51	UL-norm för kommunikationstillbehör	UL 1863
Användningsspecifika kommunikationskabelanläggningar	PROFINET installationsanvisning	IP-skyddsklasser	IEC 60529

Tekniska data

Certifikat-Nr. (cULus) E316369

Elektriska egenskaper

Kontaktmotstånd	≤ 20 mΩ	Spänningstålighet kontakt/skärm	≥ 1500 V AC/DC
Spänningstålighet kontakt/kontakt	≥ 1000 V AC/DC	Isolationsmotstånd	≥ 500 MΩ
Ledningsförmåga vid 50 °C	1 A	PoE / PoE+	enligt IEEE 802.3at

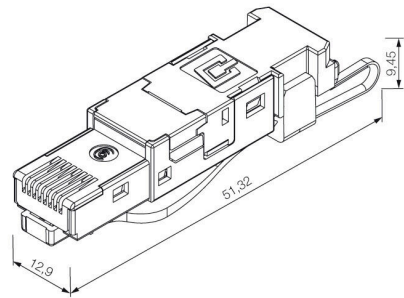
Klassificeringar

ETIM 8.0	EC001121	ETIM 9.0	EC001121
ETIM 10.0	EC001121	ECLASS 14.0	27-44-03-90
ECLASS 15.0	27-44-03-90		

Text



Profilritning



IE-PS-RJ45-FH-BK-A

Weidmüller Interface GmbH & Co. KG
Klingenbergstraße 26
D-32758 Detmold
Germany

www.weidmueller.com

Tillbehör

Pressverktyg



För arbete som utförs under spänning måste särskilda bestämmelser beaktas och verktyg användas vilka har tillverkats särskilt för och kontrollerats för detta ändamål. Weidmüller erbjuder ett komplett sortiment av tänger som uppfyller de nationella och internationella normerna. Alla tänger tillverkas och kontrolleras enligt DIN EN 60900.

Tängerna har ergonomiskt anpassats till handens form. Därigenom får handen en bättre position, fingrarna trycks inte ihop, vilket i slutändan leder till att arbetet blir mindre tröttsamt.

Allmänna beställningsdata

Typ	PWZ RJ45	Utförande
Art.nr.	1118040000	Pressverktyg
GTIN (EAN)	4032248899197	
Förp.	1 ST	

Dammskyddskåpor



För att skydda era apparater mot damm och smuts.

Allmänna beställningsdata

Typ	IE-PP-RJ45	Utförande
Art.nr.	2552580000	
GTIN (EAN)	4050118562583	
Förp.	10 ST	

Färgad dragavlastning



För att identifiera dina IP20 RJ45-stickkontakter, som kan monteras på plats, i 6 olika färger

IE-PS-RJ45-FH-BK-A

Weidmüller Interface GmbH & Co. KG
 Klingenbergstraße 26
 D-32758 Detmold
 Germany

Tillbehör

www.weidmueller.com

Allmänna beställningsdata

Typ	IE-CR-IP20-RJ45-FH-GN	Utförande
Art.nr.	1963100000	Industriellt Ethernet, Färgkodning, grön, Strain relief, green
GTIN (EAN)	4032248645282	
Förp.	10 ST	
Typ	IE-CR-IP20-RJ45-FH-GY	Utförande
Art.nr.	1963060000	Industriellt Ethernet, Färgkodning, grå, Strain relief, grey
GTIN (EAN)	4032248645244	
Förp.	10 ST	
Typ	IE-CR-IP20-RJ45-FH-BU	Utförande
Art.nr.	1963080000	Industriellt Ethernet, Färgkodning, blå, Strain relief, blue
GTIN (EAN)	4032248645268	
Förp.	10 ST	
Typ	IE-CR-IP20-RJ45-FH-OG	Utförande
Art.nr.	1963070000	Industriellt Ethernet, Färgkodning, orange, Strain relief, orange
GTIN (EAN)	4032248645251	
Förp.	10 ST	
Typ	IE-CR-IP20-RJ45-FH-YE	Utförande
Art.nr.	1963090000	Industriellt Ethernet, Färgkodning, gul, Strain relief, yellow
GTIN (EAN)	4032248645275	
Förp.	10 ST	
Typ	IE-CR-IP20-RJ45-FH-WH	Utförande
Art.nr.	1963050000	Industriellt Ethernet, Färgkodning, vit, Strain relief, white
GTIN (EAN)	4032248645237	
Förp.	10 ST	