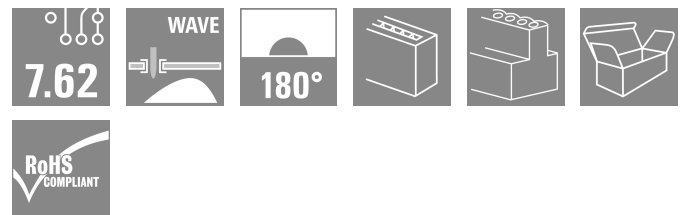
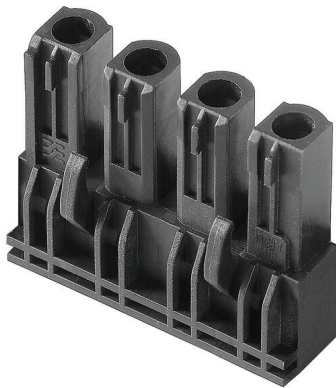


BLL 7.62HP/04/180 3.2SN BK BX

Weidmüller Interface GmbH & Co. KG
 Klingenbergstraße 26
 D-32758 Detmold
 Germany

www.weidmueller.com



180° honkontakt för kretskortet med delning 7,62. Uppfyller kraven i IEC 61800-5-1 och möjliggör UL-godkännande enligt UL840 600 V. Idealisk fingersäker lösning för kraftutgången och mellanliggande kretsapplikationer. Kontaktbilden garanterar en fingersäkerhet av >3 mm enligt IEC61800-5-1.

Varianter: utan fläns, med skruvfläns eller med lödfläns.

Allmänna beställningsdata

| | |
|-------------------|--|
| Utförande | Kretskortsstickanslutning, Hylslist, stängd på sidan, THT lödanslutning, 7.62 mm, Antal poler: 4, 180°, Lödstiftlängd (l): 3.2 mm, förtennad, svart, Box |
| Art.nr. | 1122090000 |
| Typ | BLL 7.62HP/04/180 3.2SN BK BX |
| GTIN (EAN) | 4032248903153 |
| Förp. | 60 items |
| Produktparametrar | IEC: 630 V / 24 A UL: 300 V / 20 A |
| Förpackning | Box |
| Leveransstatus | Denna artikel kommer inte längre att finnas i framtiden. |

Sista ordertidpunkt 29.06.2025 10:00:00+01:00
 Skapad datum 29.06.2025 10:32 MEZ

BLL 7.62HP/04/180 3.2SN BK BX

Weidmüller Interface GmbH & Co. KG
Klingenbergstraße 26
D-32758 Detmold
Germany

www.weidmueller.com

Tekniska data

Godkännanden

Godkännanden



| | |
|-----------------------|------------------------------|
| ROHS | Uppfyllelse |
| UL File Number Search | UL-webbplats |
| Certifikat nr (cURus) | E60693 |

Mått och vikter

| | | | |
|-----------|----------|-----------------|-------------|
| Djup | 10.4 mm | Byggdjup (tum) | 0.4094 inch |
| Höjd | 27.7 mm | Bygghöjd (tum) | 1.0905 inch |
| Bredd | 29.66 mm | Byggbredd (tum) | 1.1677 inch |
| Nettovikt | 5.46 g | | |

Miljööverensstämmelse för produkt

| | |
|----------------------------|--------------------------------|
| RoHS-kompatibilitetsstatus | Kompatibel utan undantag |
| REACH SVHC | Nej mSvHC över 0,1 viktprocent |

Packaging

| | | | |
|-------------|-----------|-----------|-----------|
| Förpackning | Box | VPE-längd | 350.00 mm |
| VPE-bredd | 140.00 mm | VPE-höjd | 33.00 mm |

Systemvärden

| | | | |
|------------------------------------|--|----------------------------------|---------------------|
| Produktfamilj | OMNIMATE Power – serie BL/SL 7.62HP | Anslutningstyp | Kretskortanslutning |
| Delning i mm (P) | 7.62 mm | Delning i tum (P) | 0.300 " |
| Antal poler | 4 | L1 i mm | 22.86 mm |
| L1 i tum | 0.900 " | Antal rader | 1 |
| Polradstal | 1 | Beröringsskydd enligt DIN VDE 57 | fingersäker |
| Beröringsskydd enligt DIN VDE 0470 | IP 20 | Koderbar | Ja |
| Max. instickskraft/pol | 10 N | Max. dragkraft/pol | 7 N |

Materialdata

| | | | |
|----------------------------------|----------------------------|-----------------------------------|--------------------------------|
| Isoleringsmaterial | PA GF | Färgkod | svart |
| Färgtabell (jämförbar) | RAL 9011 | Isoleringsmaterialgrupp | IIIa |
| CTI (Comparative Tracking Index) | ≥ 200 | Moisture Level (MSL) | |
| Brännbarhetsklass enligt UL 94 | V-0 | Kontaktmaterial | Cu-legering |
| Kontaktyta | förtennad | Skiktstruktur för lödanslutningen | 2...3 µm Ni / 2...4 µm Sn matt |
| Skiktstruktur för stiftkontakten | 4...8 µm Sn hot-dip tinned | Lagertemperatur, min. | -40 °C |
| Lagertemperatur, max. | 70 °C | Driftstemperatur, min. | -50 °C |
| Driftstemperatur, max. | 100 °C | Temperaturområde Montage, min. | -25 °C |
| Temperaturområde Montage, max. | 100 °C | | |

Märkdata enligt CSA

| | | | |
|--------------------------------------|-------|--------------------------------------|-------|
| Märkspänning (användargrupp B / CSA) | 300 V | Märkspänning (användargrupp C / CSA) | 150 V |
| Märkspänning (användargrupp D / CSA) | 300 V | Märkström (användargrupp B / CSA) | 20 A |
| Märkström (användargrupp C / CSA) | 20 A | Märkström (användargrupp D / CSA) | 10 A |

Tekniska data

www.weidmueller.com

Märkdata enligt UL 1059

| | | | |
|--|---|--|--------|
| Institut (cURus) | CURUS | Certifikat nr (cURus) | E60693 |
| Märkspänning (användargrupp B / UL 1059) | 300 V | Märkspänning (användargrupp C / UL 1059) | 150 V |
| Märkspänning (användargrupp D / UL 1059) | 300 V | Märkström (användargrupp B / UL 1059) | 20 A |
| Märkström (användargrupp C / UL 1059) | 20 A | Märkström (användargrupp D / UL 1059) | 10 A |
| Krypsträcka, min. | 7.8 mm | Luftsträcka, min. | 7.2 mm |
| Hänvisning till godkännandevärden | Specifikationerna avser maxvärden. För detaljer – se typgodkännandeintyg. | | |

Märkdata enligt IEC

| | | | |
|--|------------------------|--|------------------|
| testad enligt standard | IEC 60664-1, IEC 61984 | Märkström, min. antal poler (Tu=20°C) | 24 A |
| Märkström, max. antal poler (Tu=20°C) | 24 A | Märkström, min. antal poler (Tu=40°C) | 24 A |
| Märkström, max. antal poler (Tu=40°C) | 21 A | Märkspänning vid överspänningsk./ Nedsmutningsgrad II/2 | 630 V |
| Märkspänning vid överspänningsk./ Nedsmutningsgrad III/2 | 630 V | Märkspänning vid överspänningskat./ Nedsmutningsgrad III/3 | 400 V |
| Märkspänning vid överspänningsk./ Nedsmutningsgrad II/2 | 4 kV | Märkspänning vid överspänningsk./ Nedsmutningsgrad III/2 | 6 kV |
| Märkstötspänning vid överspänningsk./ Nedsmutningsgrad III/3 | 6 kV | Korttidströmhållfasthet | 3 x 1s mit 180 A |
| Krypsträcka, min. | 7.8 mm | Luftsträcka, min. | 7.2 mm |

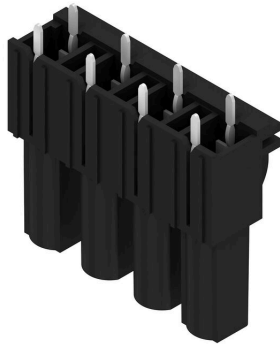
Viktig hänvisningstext

| | |
|-----------------|---|
| IPC-konformitet | Konformitet: Produkterna utvecklas, tillverkas och levereras i enlighet med internationellt erkända standarder och normer, och uppfyller de egenskaper som garanteras i databladet resp. har designegenskaper i enlighet med IPC-A-610 "Klass 2". Övriga anspråk gällande produkterna kan bedömas på begäran. |
| Hänvisningstext | <ul style="list-style-type: none"> • Additional variants on request • Gold-plated contact surfaces on request • Spacing between rows: see hole layout • Rated current related to rated cross-section & min. No. of poles. • P on drawing = pitch • Rated data refer only to the component itself. Clearance and creepage distances to other components are to be designed in accordance with the relevant application standards. • In accordance with IEC 61984, OMNIMATE-connectors are connectors without breaking capacity (COC). During designated use, connectors are not allowed to be engaged or disengaged when live or under load • Long term storage of the product with average temperature of 50 °C and maximum humidity 70%, 36 months |

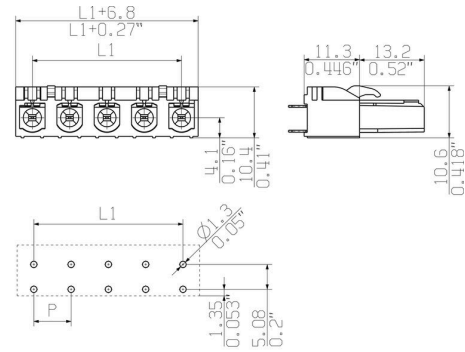
Klassificeringar

| | | | |
|-------------|-------------|-------------|-------------|
| ETIM 8.0 | EC002637 | ETIM 9.0 | EC002637 |
| ETIM 10.0 | EC002637 | ECLASS 14.0 | 27-46-02-01 |
| ECLASS 15.0 | 27-46-02-01 | | |

Produktillustration

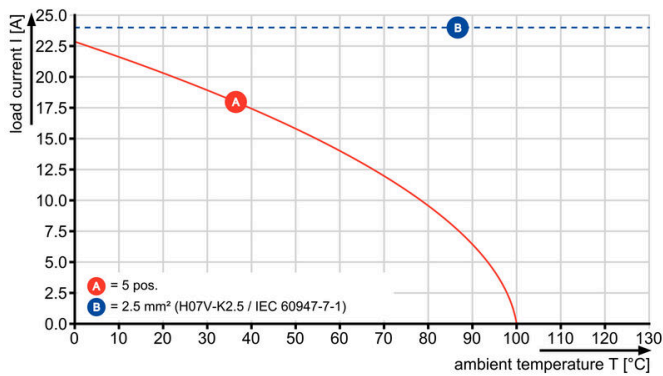


Dimensional drawing



Graph

BLL 7.62HP/./90 - SLZ 7.62HP/./180



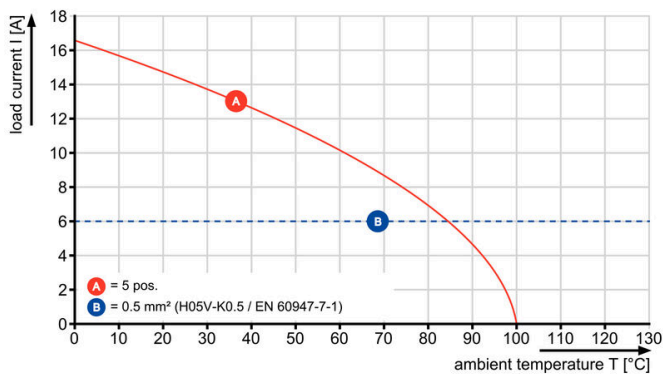
Graph

BLL 7.62HP/./90 - SLF 7.62HP/./180



Graph

BLL 7.62HP/./90 - SLZ 7.62HP/./180



BLL 7.62HP/04/180 3.2SN BK BX

Weidmüller Interface GmbH & Co. KG
 Klingenbergstraße 26
 D-32758 Detmold
 Germany

Tillbehör

www.weidmueller.com

Kodelement



Kopplar bara vad som hör ihop: Rätt anslutning på rätt ställe.

Kodnings- och förvriddningsskyddselementen tilldelar tydligt anslutande element under tillverkningen och driften

Kodnings- och förvriddningsskyddselementen skjuts in innan bestyckningen eller under kabelkonfektioneringen. Alternativen hos Weidmüller: konfigurera enkelt och individuellt online i variantkonfiguratorn och få färdigt förkodat.

En felbestyckning på kretskortet eller felanslutning av anslutningselement är inte längre möjligt.

Fördelen: Ingen felsökning vid tillverkningen och ingen felhantering av användaren.

Allmänna beställningsdata

| | | |
|------------|----------------------------|---|
| Typ | BLZ/SL KO OR BX | Utförande |
| Art.nr. | 1573010000 | Kretskortsstickanslutning, Tillbehör, Kodelement, orange, Antal |
| GTIN (EAN) | 4008190048396 | poler: 1 |
| Förp. | 100 ST | |
| Typ | BLZ/SL KO BK BX | Utförande |
| Art.nr. | 1545710000 | Kretskortsstickanslutning, Tillbehör, Kodelement, svart, Antal poler: |
| GTIN (EAN) | 4008190087142 | 1 |
| Förp. | 50 ST | |

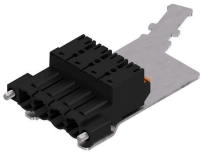
BLL 7.62HP/04/180 3.2SN BK BX

Weidmüller Interface GmbH & Co. KG
 Klingenbergstraße 26
 D-32758 Detmold
 Germany

Motsvarighet

www.weidmueller.com

SLF 7.62HP/180FSH



180° inverterad hankontakt med PUSH IN anslutningsteknologi för fältkablar 2,5 mm² med delning 7,62. Dessutom idealisk som en fingersäker lösning för backspänningar.

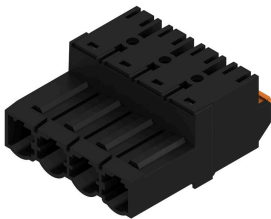
Uppfyller kraven enligt UL 1059 600 V klass C och IEC 61800-5-1.

Varianter: kan levereras utan fläns, med ytterfläns, med lösgöringsbygel. Inklusive förkonfektionerad jackbar skärmanlutning för skärmning av stor area i din applikation.

Allmänna beställningsdata

| | | |
|------------|----------------------------|---|
| Typ | SLF 7.62HP/04/180FSH180... | Utförande |
| Art.nr. | 2614140000 | Kretskortsstickanslutning, Stiftkontakt, 7.62 mm, Antal poler: 4, 180°, |
| GTIN (EAN) | 4050118618044 | PUSH IN med manöverknapp, Fjäderanslutning, Anslutningsområde, |
| Förp. | 40 ST | max. : 2.5 mm ² , Box |
| Typ | SLF 7.62HP/04/180FSH160... | Utförande |
| Art.nr. | 2632730000 | Kretskortsstickanslutning, Stiftkontakt, 7.62 mm, Antal poler: 4, 180°, |
| GTIN (EAN) | 4050118647020 | PUSH IN med manöverknapp, Fjäderanslutning, Anslutningsområde, |
| Förp. | 40 ST | max. : 2.5 mm ² , Box |
| Typ | SLF 7.62HP/04/180FSH200... | Utförande |
| Art.nr. | 2632770000 | Kretskortsstickanslutning, Stiftkontakt, 7.62 mm, Antal poler: 4, 180°, |
| GTIN (EAN) | 4050118646993 | PUSH IN med manöverknapp, Fjäderanslutning, Anslutningsområde, |
| Förp. | 40 ST | max. : 2.5 mm ² , Box |

SLF 7.62HP/180G



180° inverterad hankontakt med PUSH IN anslutningsteknologi för fältkablar 2,5 mm² med delning 7,62. Dessutom idealisk som en fingersäker lösning för backspänningar.

Uppfyller kraven enligt UL 1059 600 V klass C och IEC 61800-5-1.

Varianter: kan levereras utan fläns, med ytterfläns, med lösgöringsbygel.

Allmänna beställningsdata

| | | |
|------------|----------------------------|---|
| Typ | SLF 7.62HP/04/180G SN B... | Utförande |
| Art.nr. | 1043610000 | Kretskortsstickanslutning, Stiftkontakt, 7.62 mm, Antal poler: 4, 180°, |
| GTIN (EAN) | 4032248775187 | PUSH IN med manöverknapp, Fjäderanslutning, Anslutningsområde, |
| Förp. | 60 ST | max. : 2.5 mm ² , Box |

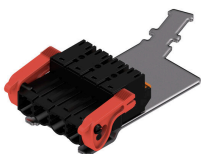
BLL 7.62HP/04/180 3.2SN BK BX

Weidmüller Interface GmbH & Co. KG
Klingenbergstraße 26
D-32758 Detmold
Germany

Motsvarighet

www.weidmueller.com

SLF 7.62HP/180LRSH



180° inverterad hankontakt med PUSH IN anslutningsteknologi för fältkablar 2,5 mm² med delning 7,62. Dessutom idealisk som en fingersäker lösning för backspänningar.

Uppfyller kraven enligt UL 1059 600 V klass C och IEC 61800-5-1.

Varianter: kan levereras utan fläns, med ytterfläns, med lösgöringsbygel. Inklusive förkonfektionerad jackbar skärmanslutning för skärmning av stor area i din applikation.

Allmänna beställningsdata

| | | |
|------------|----------------------------|---|
| Typ | SLF 7.62HP/04/180LRSH18... | Utförande |
| Art.nr. | 2614190000 | Kretskortsstickanslutning, Stiftkontakt, 7.62 mm, Antal poler: 4, 180°, |
| GTIN (EAN) | 4050118618051 | PUSH IN med manöverknapp, Fjäderanslutning, Anslutningsområde, |
| Förp. | 40 ST | max. : 2.5 mm ² , Box |
| Typ | SLF 7.62HP/04/180LRSH16... | Utförande |
| Art.nr. | 2632780000 | Kretskortsstickanslutning, Stiftkontakt, 7.62 mm, Antal poler: 4, 180°, |
| GTIN (EAN) | 4050118647204 | PUSH IN med manöverknapp, Fjäderanslutning, Anslutningsområde, |
| Förp. | 40 ST | max. : 2.5 mm ² , Box |
| Typ | SLF 7.62HP/04/180LRSH20... | Utförande |
| Art.nr. | 2632790000 | Kretskortsstickanslutning, Stiftkontakt, 7.62 mm, Antal poler: 4, 180°, |
| GTIN (EAN) | 4050118647211 | PUSH IN med manöverknapp, Fjäderanslutning, Anslutningsområde, |
| Förp. | 40 ST | max. : 2.5 mm ² , Box |

SLZ 7.62HP/180G



180° inverterad hankontakt med skruv-anslutning för fältkablar 2,5 mm² med delning 7,62. Dessutom idealisk som en fingersäker lösning för backspänningar.

Uppfyller kraven enligt UL 1059 600 V klass C och IEC 61800-5-1.

Varianter: kan levereras utan fläns, med ytterfläns, med lösgöringsbygel.

Allmänna beställningsdata

| | | |
|------------|----------------------------|--|
| Typ | SLZ 7.62HP/04/180G SN B... | Utförande |
| Art.nr. | 1043370000 | Kretskortsstickanslutning, Stiftkontakt, 7.62 mm, Antal poler: 4, 180°, |
| GTIN (EAN) | 4032248774944 | Klämbygelanslutning, Anslutningsområde, max. : 2.5 mm ² , Box |
| Förp. | 60 ST | |