

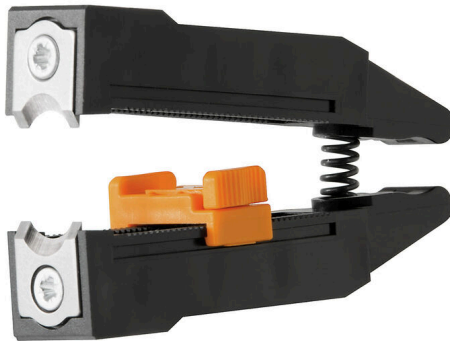
ERME 16² SPX 4**Weidmüller Interface GmbH & Co. KG**

Klingenbergstraße 26

D-32758 Detmold

Germany

www.weidmueller.com



- Avisoleringsverktyg med automatisk självjustering
- För fintrådiga och massiva ledare
- Idealiskt lämplig för maskiner och anläggningar, järnvägs- och spårbunden trafik, vindkraft, robotteknik, explosionsskydd samt marin-, offshore- och skeppsbyggnadssektorerna
- Avisoleringslängd justerbar med anslag
- Automatisk öppning av klämbacken efter avisolering
- Inga utfläktade kardeler
- Kan ställas in för olika isoleringstjocklekar
- Dubbelisolerade kablar i två processteg utan specialinställning
- Glappfri och självjusterande kapaordning
- Lång livslängd
- Optimerad ergonomisk design

Allmänna beställningsdata

Utförande	Tillbehör, Knivhållare
Art.nr.	1119040000
Typ	ERME 16 ² SPX 4
GTIN (EAN)	4032248948437
Förp.	1 items

ERME 16² SPX 4

Weidmüller Interface GmbH & Co. KG

Klingenbergstraße 26

D-32758 Detmold

Germany

www.weidmueller.com

Tekniska data

Mått och vikter

Djup	11.2 mm	Byggdjup (tum)	0.4409 inch
Höjd	23 mm	Bygghöjd (tum)	0.9055 inch
Bredd	52 mm	Byggbredd (tum)	2.0472 inch
Längd	52 mm	Bygglängd (tum)	2.0472 inch
Nettovikt	20 g		

Miljööverensstämmelse för produkt

RoHS-kompatibilitetsstatus	Påverkas ej
REACH SVHC	Nej mSvHC över 0,1 viktprocent

Tekniska data

Artikelbeskrivning	Knivhållare till Stripax 16
--------------------	-----------------------------

Avisoleringsverktyg

Färgkod	svart	Ledardiameter, max.	16 mm ²
Ledardiameter, min.	6 mm ²		

Klassificeringar

ETIM 8.0	EC001509	ETIM 9.0	EC001509
ETIM 10.0	EC001509	ECLASS 14.0	21-04-48-91
ECLASS 15.0	21-04-48-91		