

**CH20M12 S PSCSC BL 2013****Weidmüller Interface GmbH & Co. KG**

Klingenbergstraße 26

D-32758 Detmold

Germany

www.weidmueller.com

**Produktillustration**

Sidoelementet i CH20M kapslingen möjliggör en individuell struktur som flexibelt kan anpassas till dina behov. En särskilt praktisk fördel är att slitsar som inte behövs kan helt enkelt stängas med övertäckningen. Detta säkerställer inte bara ett rent och snyggt utseende, utan skyddar också mot damm och annan miljöpåverkan. Dra nytta av mångsidigheten hos CH20M kapslingen för att designa dina projekt effektivt och enligt dina idéer!

**Allmänna beställningsdata**

Utförande	Sidoelement, OMNIMATE Housing – serie CH20M ljusblå, Sidodel, Bredd: 12.5 mm
Art.nr.	<a href="#">1104230000</a>
Typ	CH20M12 S PSCSC BL 2013
GTIN (EAN)	4032248878840
Förp.	14 items

## Tekniska data

## Godkännanden

ROHS	Uppfyllelse
------	-------------

## Mått och vikter

Djup	105.5 mm	Byggdjup (tum)	4.1535 inch
Höjd	22.8 mm	Bygghöjd (tum)	0.8976 inch
Bredd	12.5 mm	Byggbredd (tum)	0.4921 inch
Nettovikt	7.76 g		

## Temperaturer

Omgivningstemperatur	-25 °C...85 °C	Temperaturområde för användning	-40...120 °C
Fuktighet	5-93% rel. fuktighet, Tu = 40 °C, ingen kondens		

## Miljööverensstämmelse för produkt

RoHS-kompatibilitetsstatus	Kompatibel utan undantag
REACH SVHC	Nej mSvHC över 0,1 viktprocent

## Materialdata

Brännbarhetsklass enligt UL 94	V-0	Isoleringsmaterial	PA 66 GF 30
Isoleringsmaterialgrupp	I	Yta	obehandlad
Grundläggande material	Plast	CTI (Comparative Tracking Index)	600 ≤ CTI

## Allmänna data

Färgkod	ljusblå	Skyddsklass	IP20 efter installation
Färgtabell (jämförbar)	RAL 5012	Information om hela monteraget, se artikelreferenser	<a href="#">CH20M12 B BK/OR 2010</a>
Gjutbarhet	Nej		

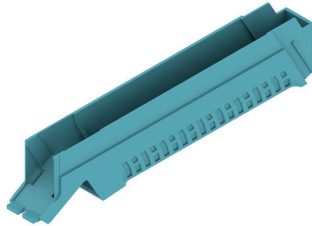
## Komponentegenskaper

Utskärning som förberedelse för funktionell port integrerad	Nej	Antal poler, max.	2
Antal ventilationsöppningar	2	Antal platser för mätstickerproppar	1
Antal anslutningsnivåer	1		

## Klassificeringar

ETIM 8.0	EC001031	ETIM 9.0	EC001031
ETIM 10.0	EC001031	ECLASS 14.0	27-19-06-02
ECLASS 15.0	27-19-06-02		

**Produktillustration**



**Produktillustration**



**Profilritning**

