

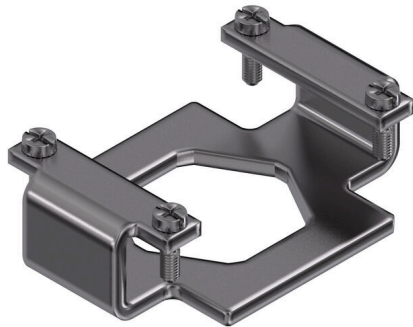
HDC 06B HP250 MPL1**Weidmüller Interface GmbH & Co. KG**

Klingenbergstraße 26

D-32758 Detmold

Germany

www.weidmueller.com



RockStar® HighPower kapslingar är tillverkade av hög-hållfast tryckgjuten aluminium och erbjuder perfekt skydd mot hårda miljöförhållanden tack vare vår kontinuerliga optimering. Kapslingen i flera delar ger användarna möjlighet att undersöka arbetsprocesser ner till det sista steget i arbetsflödet.

Allmänna beställningsdata

Utförande	HDC - Kontakt, Antal poler: 1, Installationsstorlek: 3
Art.nr.	1103680000
Typ	HDC 06B HP250 MPL1
GTIN (EAN)	4032248877942
Förp.	1 items

HDC 06B HP250 MPL1

Weidmüller Interface GmbH & Co. KG
Klingenbergstraße 26
D-32758 Detmold
Germany

www.weidmueller.com

Technical data

Godkännanden

Godkännanden



ROHS Uppfyllelse

Mått och vikter

Höjd	19 mm	Bygghöjd (tum)	0.748 inch
Bredd	42 mm	Byggbredd (tum)	1.6535 inch
Längd	59 mm	Bygglängd (tum)	2.3228 inch
Montagemått höjd	44 mm	Montagemått bredd	27 mm
Nettovikt	45.86 g		

Miljööverensstämmelse för produkt

RoHS-kompatibilitetsstatus	Kompatibel utan undantag
REACH SVHC	Nej mSvHC över 0,1 viktprocent

Allmänna data

Antal poler	1	Installationsstorlek	3
Brännbarhetsklass enligt UL 94	None	Färgkod	silvergrå
Grundläggande material	Rostfritt stål	Serie	HighPower
Halogenfri	false	BG	3

Allmänna uppgifter

Färgkod	silvergrå	Grundläggande material	Rostfritt stål
Serie	HighPower		

Viktig hänvisningstext

Produktinformation	Beroende på den avsedda driften kan internt genererade spänningar överlappa driftspänningen och innehålla motsvarande toppspänningar. Det är absolut nödvändigt att se till att dessa toppspänningar inte överstiger märkspänningen. För användningar utanför denna specifikation, vänligen kontakta oss.
--------------------	---

Klassificeringar

ETIM 8.0	EC002943	ETIM 9.0	EC002943
ETIM 10.0	EC002943	ECLASS 14.0	27-44-02-06
ECLASS 15.0	27-44-02-06		

HDC 06B HP250 MPL1

Weidmüller Interface GmbH & Co. KG
Klingenbergstraße 26
D-32758 Detmold
Germany

Drawings

www.weidmueller.com

