

## SL 7.62HP/09/90LF 3.2 SN OR BX

Weidmüller Interface GmbH &amp; Co. KG

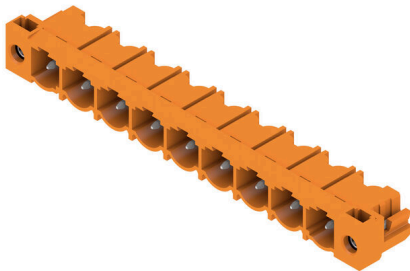
Klingenbergstraße 26

D-32758 Detmold

Germany

www.weidmueller.com

## Produktillustration



Power on board – 100 % säkerhet, 100 % integration,  
100 % kostnadseffektivitet:

Den kompakta lösningen för UL-600V-applikationer i det  
lägre effektområdet upp till 12 kVA

- 29 A vid 400 V (IEC)
  - 20 A vid 300 V (UL)
  - Kontaktbild med en kammare per stift
  - Anslutningsområde: 0,08–4 mm<sup>2</sup>/AWG 28–12 Hjälper till vid apparatgodkännande:
  - Uppfyller kraven för 600 V enligt UL 508/UL840.
  - Uppfyller de ökade kraven på fingersäkerhet enligt IEC68100-5-1 Bantningskuren för apparatserier i flera storlekar: Reducera byggstorleken och kostnaderna vid höga volymer i de lägre effektområdena, utan kompromisser vid godkännandet.
- Stiftlist, 90° med lödfänsar

## Allmänna beställningsdata

|                   |   |
|-------------------|---|
| Utförande         | Kretskortsstickanslutning, Stiftlist, Lödfäns, THT lödanslutning, 7.62 mm, Antal poler: 9, 90°, Lödstiftlängd (l): 3.2 mm, förtennad, orange, Box |
| Art.nr.           | <a href="#">1096100000</a>  |
| Typ               | SL 7.62HP/09/90LF 3.2 SN OR BX  |
| GTIN (EAN)        | 4032248959907   |
| Förp.             | 24 items  |
| Produktparametrar | IEC: 630 V / 29 A<br>UL: 300 V / 20 A   |
| Förpackning       | Box   |
| Leveransstatus    | Denna artikel kommer inte längre att finnas i framtiden.  |
| Sista orderdatum  | 2027-03-31T00:00:00+02:00   |

## SL 7.62HP/09/90LF 3.2 SN OR BX

Weidmüller Interface GmbH & Co. KG  
Klingenbergstraße 26  
D-32758 Detmold  
Germany

www.weidmueller.com

## Tekniska data

## Godkännanden

Godkännanden



|                       |                              |
|-----------------------|------------------------------|
| ROHS                  | Uppfyllelse                  |
| UL File Number Search | <a href="#">UL-webbplats</a> |
| Certifikat nr (cURus) | E60693                       |

## Mått och vikter

|                    |             |                |             |
|--------------------|-------------|----------------|-------------|
| Djup               | 11.8 mm     | Byggdjup (tum) | 0.4646 inch |
| Höjd               | 11.6 mm     | Bygghöjd (tum) | 0.4567 inch |
| Höjd lägstbyggande | 8.4 mm      | Bredd          | 77.44 mm    |
| Byggbredd (tum)    | 3.0488 inch | Nettovikt      | 9 g         |

## Temperaturer

|                                 |        |                                 |        |
|---------------------------------|--------|---------------------------------|--------|
| Varaktig driftstemperatur, min. | -25 °C | Varaktig driftstemperatur, max. | 100 °C |
|---------------------------------|--------|---------------------------------|--------|

## Miljööverensstämmelse för produkt

|                             |                                |                  |  |
|-----------------------------|--------------------------------|------------------|--|
| RoHS-kompatibilitetsstatus  | Kompatibel utan undantag       |                  |  |
| REACH SVHC                  | Nej mSvHC över 0,1 viktprocent |                  |  |
| Produktens koldioxidavtryck | Vagga till grind               | 0,141 kg CO2 eq. |  |

## Packaging

|             |           |           |           |
|-------------|-----------|-----------|-----------|
| Förpackning | Box       | VPE-längd | 338.00 mm |
| VPE-bredd   | 130.00 mm | VPE-höjd  | 14.00 mm  |

## Systemparametrar

|  |  |  |                       |
|--|--|--|-----------------------|
| Produktfamilj                          | OMNIMATE Power – serie<br>BL/SL 7.62HP | Anslutningstyp                         | Kretskortanslutning   |
| Montering på kretskortet               | THT lödanslutning                      | Delning i mm (P)                       | 7.62 mm               |
| Delning i tum (P)                      | 0.300 "                                | Anslutningsvinkel                      | 90°                   |
| Antal poler                            | 9                                      | Antal lödstift per pol                 | 1                     |
| Lödstiftlängd (l)                      | 3.2 mm                                 | Dimensioner för lödstift               | 1,0 x 1,0 mm          |
| Dimensioner för lödstift = d-tolerans  | +0,01 / -0,03 mm                       | Diameter bestyckningshål (D)           | 1.4 mm                |
| Tolerans diameter bestyckningshål (D)  | + 0,1 mm                               | L1 i mm                                | 60.96 mm              |
| L1 i tum                               | 2.400 "                                | Antal rader                            | 1                     |
| Polradstal                             | 1                                      | Beröringsskydd enligt DIN VDE 57       | fingersäker instucken |
| Beröringsskydd enligt DIN VDE 0470     | IP 20 ansluten                         | Skyddsklass                            | IP10                  |
| Koderbar                               | Ja                                     | Åtdragningsmoment för skruvfläns, min. | 0.15 Nm               |
| Åtdragningsmoment för skruvfläns, max. | 0.25 Nm                                | Stickcykler                            | 25                    |

## Materialdata

|                                  |                                |                                   |                                |
|----------------------------------|--------------------------------|-----------------------------------|--------------------------------|
| Isoleringsmaterial               | PBT                            | Färgkod                           | orange                         |
| Färgtabell (jämförbar)           | RAL 2000                       | Isoleringsmaterialgrupp           | IIIa                           |
| CTI (Comparative Tracking Index) | ≥ 200                          | Moisture Level (MSL)              |                                |
| Brännbarhetsklass enligt UL 94   | V-0                            | Kontaktmaterial                   | Cu-legering                    |
| Kontaktyta                       | förtennad                      | Skiktstruktur för lödanslutningen | 1...3 µm Ni / 2...4 µm Sn matt |
| Skiktstruktur för stiftkontakten | 1...3 µm Ni / 2...4 µm Sn matt | Lagertemperatur, min.             | -40 °C                         |

**SL 7.62HP/09/90LF 3.2 SN OR BX**

**Weidmüller Interface GmbH & Co. KG**  
 Klingenbergstraße 26  
 D-32758 Detmold  
 Germany

www.weidmueller.com

**Tekniska data**

|                                |        |                                |        |
|--------------------------------|--------|--------------------------------|--------|
| Lagertemperatur, max.          | 70 °C  | Driftstemperatur, min.         | -50 °C |
| Driftstemperatur, max          | 100 °C | Temperaturområde Montage, min. | -25 °C |
| Temperaturområde Montage, max. | 100 °C |                                |        |

**Märkdata enligt CSA**

|  |  |
|--|--|
| Märkspänning (användargrupp B / CSA) 300 V | Märkspänning (användargrupp C / CSA) 300 V |
| Märkspänning (användargrupp D / CSA) 600 V | Märkström (användargrupp B / CSA) 20 A     |
| Märkström (användargrupp C / CSA) 20 A     | Märkström (användargrupp D / CSA) 5 A      |

**Märkdata enligt UL 1059**

|  |   |  |        |
|--|---|--|--------|
| Institut (cURus)                         | CURUS   | Certifikat nr (cURus)                    | E60693 |
| Märkspänning (användargrupp B / UL 1059) | 300 V   | Märkspänning (användargrupp C / UL 1059) | 300 V  |
| Märkspänning (användargrupp D / UL 1059) | 600 V   | Märkström (användargrupp B / UL 1059)    | 20 A   |
| Märkström (användargrupp C / UL 1059)    | 20 A  | Märkström (användargrupp D / UL 1059)    | 5 A    |
| Krypsträcka, min.                        | 11.2 mm   | Luftsträcka, min.                        | 6.5 mm |
| Hänvisning till godkännandevärden        | Specifikationerna avser maxvärden. För detaljer – se typgodkännandeintyg. |  |        |

**Märkdata enligt IEC**

|   |                        |   |                  |
|---|------------------------|---|------------------|
| testad enligt standard  | IEC 60664-1, IEC 61984 | Märkström, min. antal poler (Tu=20°C)                       | 29 A             |
| Märkström, max. antal poler (Tu=20°C)                         | 29 A                   | Märkström, min. antal poler (Tu=40°C)                       | 25 A             |
| Märkström, max. antal poler (Tu=40°C)                         | 21 A                   | Märkspänning vid överspänningsk./ Nedsmutsningsgrad II/2    | 630 V            |
| Märkspänning vid överspänningsk./ Nedsmutsningsgrad III/2     | 500 V                  | Märkspänning vid överspänningskat./ Nedsmutsningsgrad III/3 | 400 V            |
| Märkspänning vid överspänningsk./ Nedsmutsningsgrad II/2      | 6 kV                   | Märkspänning vid överspänningsk./ Nedsmutsningsgrad III/2   | 6 kV             |
| Märkstötspänning vid överspänningsk./ Nedsmutsningsgrad III/3 | 6 kV                   | Korttidströmhållfasthet                                     | 3 x 1s mit 180 A |
| Krypsträcka, min.   | 8.1 mm                 | Luftsträcka, min.   | 6.5 mm           |

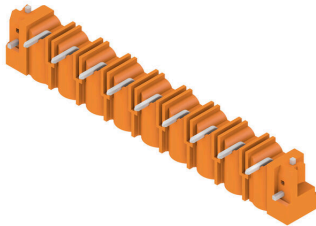
**Viktig hänvisningstext**

|                 |  |
|-----------------|--|
| IPC-konformitet | Konformitet: Produkterna utvecklas, tillverkas och levereras i enlighet med internationellt erkända standarder och normer, och uppfyller de egenskaper som garanteras i databladet resp. har designegenskaper i enlighet med IPC-A-610 "Klass 2". Övriga anspråk gällande produkterna kan bedömas på begäran.  |
| Hänvisningstext | <ul style="list-style-type: none"> <li>• Additional variants on request</li> <li>• Gold-plated contact surfaces on request</li> <li>• Rated current related to rated cross-section &amp; min. No. of poles.</li> <li>• P on drawing = pitch</li> <li>• Rated data refer only to the component itself. Clearance and creepage distances to other components are to be designed in accordance with the relevant application standards.</li> <li>• In accordance with IEC 61984, OMNIMATE-connectors are connectors without breaking capacity (COC). During designated use, connectors are not allowed to be engaged or disengaged when live or under load</li> <li>• Long term storage of the product with average temperature of 50 °C and maximum humidity 70%, 36 months</li> </ul> |

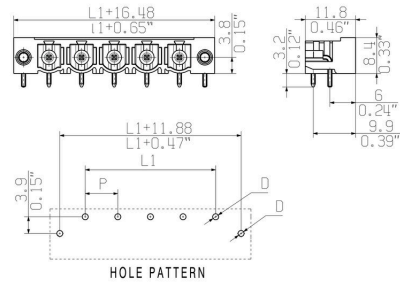
**Klassificeringar**

|             |             |             |             |
|-------------|-------------|-------------|-------------|
| ETIM 8.0    | EC002637    | ETIM 9.0    | EC002637    |
| ETIM 10.0   | EC002637    | ECLASS 14.0 | 27-46-02-01 |
| ECLASS 15.0 | 27-46-02-01 |             |             |

**Produktillustration**



**Dimensional drawing**



## SL 7.62HP/09/90LF 3.2 SN OR BX

**Weidmüller Interface GmbH & Co. KG**  
 Klingenbergstraße 26  
 D-32758 Detmold  
 Germany

## Tillbehör

www.weidmueller.com

## Kodelement



Kopplar bara vad som hör ihop: Rätt anslutning på rätt ställe.

Kodnings- och förvriddningsskyddselementen tilldelar tydligt anslutande element under tillverkningen och driften

Kodnings- och förvriddningsskyddselementen skjuts in innan bestyckningen eller under kabelkonfektioneringen. Alternativen hos Weidmüller: konfigurera enkelt och individuellt online i variantkonfiguratorn och få färdigt förkodat.

En felbestyckning på kretskortet eller felanslutning av anslutningselement är inte längre möjligt.

Fördelen: Ingen felsökning vid tillverkningen och ingen felhantering av användaren.

## Allmänna beställningsdata

|            |                            |   |
|------------|----------------------------|---|
| Typ        | BLZ/SL KO OR BX            | Utförande   |
| Art.nr.    | <a href="#">1573010000</a> | Kretskortsstickanslutning, Tillbehör, Kodelement, orange, Antal       |
| GTIN (EAN) | 4008190048396              | poler: 1  |
| Förp.      | 100 ST                     |   |
| Typ        | BLZ/SL KO BK BX            | Utförande   |
| Art.nr.    | <a href="#">1545710000</a> | Kretskortsstickanslutning, Tillbehör, Kodelement, svart, Antal poler: |
| GTIN (EAN) | 4008190087142              | 1   |
| Förp.      | 50 ST                      |   |