

WZR WDK2.5

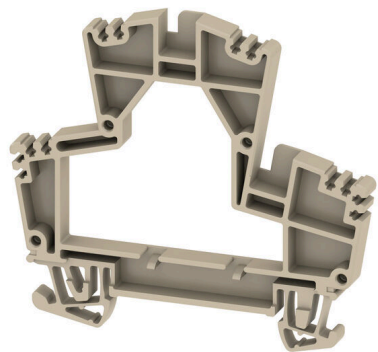
Weidmüller Interface GmbH & Co. KG

Klingenbergstraße 26

D-32758 Detmold

Germany

www.weidmueller.com



Skiljeplattor och ändplattor är viktiga tillbehör för plintar. Skiljeplattor erbjuder optisk och elektrisk separation av olika potentialer och funktionsgrupper, vilket ökar säkerheten och säkerställer en tydlig struktur inuti kopplings-skåpet. Ändplattor stänger plintraden på sidorna, skyddar mot kontakt med spänningsförande delar och säkerställer ett rent, stabilt avslut. Båda komponenter är exakt anpassade till de olika plintserierna från Weidmüller, vilket bidrar till en säker, överensstämmande och professionell ledningsdragnings.

Allmänna beställningsdata

Utförande	W-serien, Mellanram
Art.nr.	1074000000
Typ	WZR WDK2.5
GTIN (EAN)	4008 190890384
Förp.	20 items

Tekniska data

Godkännanden

ROHS	Uppfyllelse
------	-------------

Mått och vikter

Djup	62.5 mm	Byggdjup (tum)	2.4606 inch
Höjd	69.5 mm	Bygghöjd (tum)	2.7362 inch
Bredd	5.1 mm	Byggbredd (tum)	0.2008 inch
Nettovikt	6.33 g		

Temperaturer

Lagertemperatur	-25 °C...55 °C	Omgivningstemperatur	-5 °C...40 °C
Varaktig driftstemperatur, min.	-50 °C	Varaktig driftstemperatur, max.	120 °C

Miljööverensstämmelse för produkt

RoHS-kompatibilitetsstatus	Kompatibel utan undantag
REACH SVHC	Nej mSvHC över 0,1 viktprocent

Allmänt

Montageskena obestyckad	TS 35
-------------------------	-------

Materialdata

Grundläggande material	Wemid	Färgkod	mörkbeige
Brännbarhetsklass enligt UL 94	V-0		

Mått

Utskjutande mått TS 35	35.5 mm
------------------------	---------

Systemparametrar

Montageskena obestyckad	TS 35
-------------------------	-------

Ytterligare tekniska data

rastbar	Ja
---------	----

Klassificeringar

ETIM 8.0	EC002848	ETIM 9.0	EC002848
ETIM 10.0	EC002848	ECLASS 14.0	27-25-03-01
ECLASS 15.0	27-25-03-01		