

VSPC BASE 1CL PW

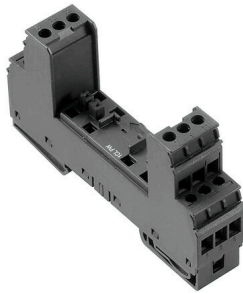
Weidmüller Interface GmbH & Co. KG

Klingenbergstraße 26

D-32758 Detmold

Germany

www.weidmueller.com



Baselement till de jackbara avledarna VSPC, integrerad PE-fot i sockeln hos den impedansneutrala VSPC BASE, avleder upp till 20 kA (8/20 μ s) och 2,5 kA (10/350 μ s) säkert till PE.

Allmänna beställningsdata

| | |
|------------|---|
| Utförande | Surge protection, Flange-mounted housing, Flange-mounted housing |
| Art.nr. | 1070230000 |
| Typ | VSPC BASE 1CL PW |
| GTIN (EAN) | 4032248826049 |
| Förp. | 1 items |

VSPC BASE 1CL PW

Weidmüller Interface GmbH & Co. KG

Klingenbergstraße 26

D-32758 Detmold

Germany

www.weidmueller.com

Tekniska data

Godkännanden

Godkännanden



| | |
|-----------------------|------------------------------|
| ROHS | Uppfyllelse |
| UL File Number Search | UL-webbplats |
| Certifikat nr. (UL) | E311081 |

Mått och vikter

| | | | |
|-----------|---------|-----------------|-------------|
| Djup | 69 mm | Byggdjup (tum) | 2.7165 inch |
| Höjd | 90 mm | Bygghöjd (tum) | 3.5433 inch |
| Bredd | 17.8 mm | Byggbredd (tum) | 0.7008 inch |
| Nettovikt | 72 g | | |

Temperaturer

| | | | |
|-----------------|----------------|-----------------|----------------|
| Lagertemperatur | -40 °C...80 °C | Drifttemperatur | -40 °C...70 °C |
| Fuktighet | 5...96 % | | |

Miljööverensstämmelse för produkt

| | |
|----------------------------|--------------------------------|
| RoHS-kompatibilitetsstatus | Kompatibel utan undantag |
| REACH SVHC | Nej mSvHC över 0,1 viktprocent |

Märkdata UL

| | | | |
|---------------------|---------|---------------|--|
| Certifikat nr. (UL) | E311081 | UL-certifikat | UL 497b Certificate - PDF/ E311081VOL1SEC2.pdf (application/pdf) |
|---------------------|---------|---------------|--|

Allmänna data

| | | | |
|--------------------------------|------------|-------------------------|------------------------|
| Optisk funktionsdisplay | Nej | Segment | Mäta - Styra - Reglera |
| Utförande | Underdelar | Byggform | Klämma, övrigt |
| Brännbarhetsklass enligt UL 94 | V-0 | Färgkod | svart |
| Skyddsklass | IP20 | Montageskena obestyckad | TS 35, TS 35 x 7.5 |

CSA skyddsdata

| | | | |
|-------------------------|--|-----------------|-----|
| Gasgrupp D | IIA | Gasgrupper A, B | IIC |
| Ingångsström, max. II | 450 mA for Signal and 26 A fo Power | Gasgrupp C | IIB |
| Inre induktans, max. LI | 0 µH | | |

Isolationskoordinater enligt EN 50178

| | | | |
|-----------------------|-----|------------------|---|
| Överspänningskategori | III | Nedsmutningsgrad | 2 |
|-----------------------|-----|------------------|---|

Märkdata IEC/EN

| | | | |
|---------------|-------|--------------|---|
| Signalkontakt | Nej | Märkström IN | 16 A |
| Spänningstyp | AC/DC | Normer | IEC 61643-21, IEC 62305, DIN EN 60079-0:2009, DIN EN 60079-11:2007, |

VSPC BASE 1CL PW

Weidmüller Interface GmbH & Co. KG

Klingenbergstraße 26

D-32758 Detmold

Germany

www.weidmueller.com

DIN EN 60079-26:2007,

DIN EN 61241-11:2006

Tekniska data

Ytterligare information om godkännanden

| | |
|-----------------|--|
| GOST-certifikat | GOST-Zertifikat - PDF/7950_n1-n4.pdf (application/pdf) |
|-----------------|--|

Allmänna data

| | | | |
|-------------|------|---------|-------|
| Skyddsklass | IP20 | Färgkod | svart |
|-------------|------|---------|-------|

Anslutningsdata

| | | | |
|--|---------------------|--|---------------------|
| Avisoleringslängd | 7 mm | Anslutningstyp | Skruvanslutning |
| Avisoleringslängd nominellt | 7 mm | Åtdragningsmoment, min. | 0.5 Nm |
| Åtdragningsmoment, max. | 0.8 Nm | Anslutningsområde, min. | 0.5 mm ² |
| Anslutningsområde, max. | 4 mm ² | Ledardiameter, entrådig min. | 0.5 mm ² |
| Ledardiameter, entrådig max. | 4 mm ² | Ledardiameter, fintrådig, max. | 2.5 mm ² |
| Ledardiameter, fintrådig med ändhylsa (DIN 46228/1), min | 0.5 mm ² | Ledardiameter, fintrådig med ändhylsaH (DIN 46228/1), max. | 2.5 mm ² |
| Anslutningsarea, flertrådig, min. | 0.5 mm ² | Anslutningsarea, flertrådig, max. | 2.5 mm ² |
| Klingmått | 6 x 3,5 mm | | |

Elektriska data

| | |
|--------------|-------|
| Spänningstyp | AC/DC |
|--------------|-------|

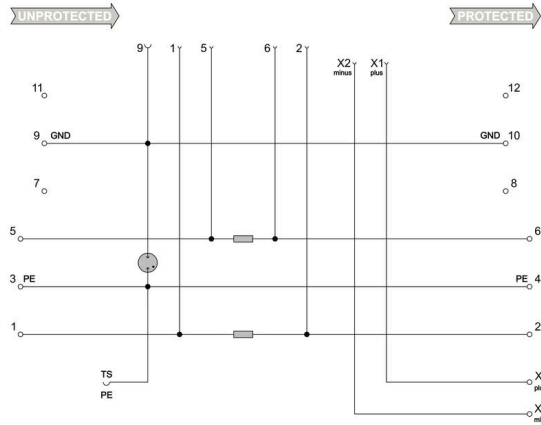
Märkdata IECEx/ATEX/cUL

| | |
|----------------|--|
| cUL-certifikat | cUL Certificate - pdf/VSPC.PDF (application/pdf) |
|----------------|--|

Klassificeringar

| | | | |
|-------------|-------------|-------------|-------------|
| ETIM 8.0 | EC000472 | ETIM 9.0 | EC000472 |
| ETIM 10.0 | EC000472 | ECLASS 14.0 | 27-17-15-91 |
| ECLASS 15.0 | 27-17-15-91 | | |

EI-symbol



Circuit diagram

| Cate- gory | Testing pulse | Surge voltage | Surge current | Pulse | Type |
|------------|-------------------|---------------------------|----------------------------|-------|---|
| C1 | Quick-rising edge | 0.5 - 2 kV with 1.2/50 µs | 0.25 - 1 kA mit 8/20 µs | 300 | Surge voltage arrester |
| C2 | Quick-rising edge | 2 - 10 kV with 1.2/50 µs | 1 - 5 kA mit 8/20 µs | 10 | Surge voltage arrester |
| C3 | Quick-rising edge | ≥ 1 kV with 1 kV/µs | 10 - 100 A mit 10/10000 µs | 300 | Surge voltage arrester |
| D1 | High power | ≥ 1 kV | 0.5 - 2.5 kA mit 10/350 µs | 2 | Arrester for lightning current and surge voltages |

Discharge capacity

VSPC BASE 1CL PW

Weidmüller Interface GmbH & Co. KG

Klingenbergstraße 26

D-32758 Detmold

Germany

www.weidmueller.com

Tillbehör

Jordningsmodul



- Kan användas för att jorda ledare, som ej är anslutna
- Kan användas vid driftsättning och underhåll
- Jordning av alla givarledningarna som är anslutna till VSPC
- Kan jackas i alla VSPC bas-socklar

Allmänna beställningsdata

| | | |
|------------|----------------------------|--|
| Typ | VSPC GROUND | Utförande |
| Art.nr. | 8924680000 | Adapter, without warning function / function indicator |
| GTIN (EAN) | 4032248696321 | |
| Förp. | 1 ST | |

Spår-Skruvmejsel

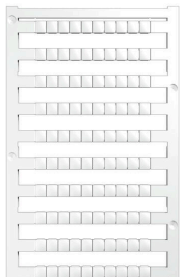


Spårskruvmejsel med rundklinga, SD DIN 5265, ISO 2380/2, klingprofil enligt DIN 5264, ISO 2380/1, Spets krom top, SoftFinish-handtag

Allmänna beställningsdata

| | | |
|------------|----------------------------|--------------------------|
| Typ | SDS 0.6X3.5X200 | Utförande |
| Art.nr. | 9010110000 | Skruvmejsel, Skruvmejsel |
| GTIN (EAN) | 4032248300754 | |
| Förp. | 1 ST | |

Plus



Dekafix (DEK) märkning är den universella märkningen för alla kabel- och kontaktidon samt för elektroniska underenheter. Systemet är idealiskt för korta talserier och täcker ett brett utbud av färdiga märkningar.

Remsmontering för snabb uppmärkning i endast ett arbetssteg. Märkningen är lättläst, kontrastrik och finns i olika bredder.

- Stort urval av märkningar klara att användas
- Remsmontering för snabb uppmärkning
- Anslutningsmärkning som passar till Weidmüllers samtliga kabelkontakter,
- Finns som neutralt MultiCard eller som standardtryck i karta. För specialtryck: Skicka en fil till oss av vår märkningsprogramvara M-Print PRO eller M-Print PRO Online (utan installation) för dina märknings-specifikationer.

VSPC BASE 1CL PW

Weidmüller Interface GmbH & Co. KG
Klingenbergstraße 26
D-32758 Detmold
Germany

Tillbehör

www.weidmueller.com

Allmänna beställningsdata

| | | |
|------------|----------------------------|--|
| Typ | DEK 5/5 PLUS MC NE WS | Utförande |
| Art.nr. | 1854490000 | Dekafix, Plintmärkning, 5 x 5 mm, Delning i mm (P): 5.00 |
| GTIN (EAN) | 4032248393596 | Weidmueller, vit |
| Förp. | 1000 ST | |