

GH PT6

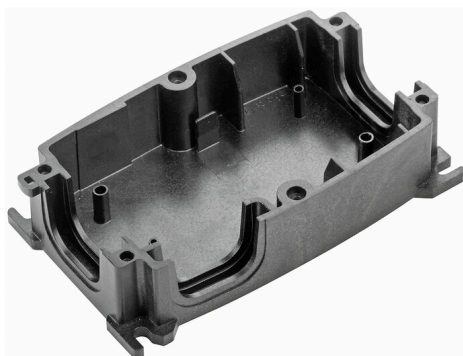
Weidmüller Interface GmbH & Co. KG

Klingenbergstraße 26

D-32758 Detmold

Germany

www.weidmueller.com



FieldPower®-kapslingarna är mycket stabila och uppfyller de högsta UL-kraven vad beträffar brandfarlighet enligt klass 5 VA.

- Modulen "TS 35 PT6" för montage på skena och kontaktenheten PT6 är enkla att låsa fast.
- De öppningsbara tätningarna tillåter också användning av konfektionerade kontaktdonsledning.
- Versionerna med hög kåpa gör det möjligt att installera enheten. För kabeltätningar, se tillbehör

Allmänna beställningsdata

| | |
|------------|---|
| Utförande | FieldPower® kapsling, 181 mm, 104 mm, 42 mm, IP65, i komplett skick, glasfiberförstärkt polykarbonat, svart |
| Art.nr. | 1070140000 |
| Typ | GH PT6 |
| GTIN (EAN) | 4032248825813 |
| Förp. | 10 items |

Tekniska data

Godkännanden

Godkännanden



| | |
|-----------------------|------------------------------|
| ROHS | Uppfyllelse |
| UL File Number Search | UL-webbplats |
| Certifikat nr. (UL) | E256877 |

Mått och vikter

| | | | |
|-----------|--------|-----------------|-------------|
| Djup | 42 mm | Byggdjup (tum) | 1.6535 inch |
| Höjd | 181 mm | Bygghöjd (tum) | 7.126 inch |
| Bredd | 104 mm | Byggbredd (tum) | 4.0945 inch |
| Nettovikt | 187 g | | |

Temperaturer

| | | | |
|-----------------|----------------|-----------------|----------------|
| Lagertemperatur | -40 °C...85 °C | Drifttemperatur | -40 °C...85 °C |
|-----------------|----------------|-----------------|----------------|

Miljööverensstämmelse för produkt

| | |
|----------------------------|--|
| RoHS-kompatibilitetsstatus | Kompatibel utan undantag |
| REACH SVHC | Potassium perfluorobutane sulfonate 29420-49-3 |
| SCIP | 5f19cd84-8946-4797-9386-3ac323b95c10 |

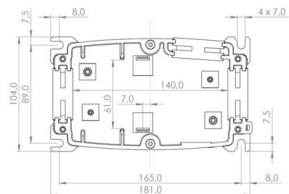
Allmänna uppgifter

| | | | |
|------------------------|--------------------------|--------------------------------|---------------------------------|
| Grundläggande material | PC, GRP | Kapslingsmaterial | glasfiberförstärkt polykarbonat |
| Silikon | Nej | Färgkod | svart |
| Skyddsklass | IP65, i komplett skick | Brännbarhetsklass enligt UL 94 | 5VA |
| Monteringstyp | Skrummontering, Fästörön | | |

Klassificeringar

| | | | |
|-------------|-------------|-------------|-------------|
| ETIM 8.0 | EC000261 | ETIM 9.0 | EC000261 |
| ETIM 10.0 | EC000261 | ECLASS 14.0 | 27-18-01-01 |
| ECLASS 15.0 | 27-18-01-01 | | |

Borrmall



GH PT6

Weidmüller Interface GmbH & Co. KG

Klingenbergstraße 26

D-32758 Detmold

Germany

Tillbehör

www.weidmueller.com

Funktionslock



FieldPower®-kapslingarna är mycket stabila och uppfyller de högsta UL-kraven vad beträffar brandfarlighet enligt klass 5 VA.

- Modulen "TS 35 PT6" för montage på skena och kontaktenheten PT6 är enkla att låsa fast.
- De öppningsbara tätningarna tillåter också användning av konfektionerade kontaktdonsledning.
- Versionerna med hög kåpa gör det möjligt att installera enheten. För kabeltätningar, se tillbehör

Allmänna beställningsdata

| | | |
|------------|----------------------------|--|
| Typ | FP ENC BM 44 1C FUSE R | Utförande |
| Art.nr. | 2814710000 | FieldPower® kapsling, 181 mm, 104 mm, 44 mm, IP 65, i komplett |
| GTIN (EAN) | 4064675300205 | skick, glasfiberförstärkt polykarbonat, svart, Status |
| Förp. | 1 ST | |

Byggstorlek 1



FieldPower®-kapslingarna är mycket stabila och uppfyller de högsta UL-kraven vad beträffar brandfarlighet enligt klass 5 VA.

- Modulen "TS 35 PT6" för montage på skena och kontaktenheten PT6 är enkla att låsa fast.
- De öppningsbara tätningarna tillåter också användning av konfektionerade kontaktdonsledning.
- Versionerna med hög kåpa gör det möjligt att installera enheten. För kabeltätningar, se tillbehör

Allmänna beställningsdata

| | | |
|------------|----------------------------|--|
| Typ | BG GHDE PT6 | Utförande |
| Art.nr. | 1068890000 | FieldPower® kapsling, 181 mm, 104 mm, 25 mm, IP 65, i komplett |
| GTIN (EAN) | 4032248824120 | skick, glasfiberförstärkt polykarbonat, svart |
| Förp. | 10 ST | |
| Typ | BG GHDE FUSE PT6 | Utförande |
| Art.nr. | 2689800000 | FieldPower® kapsling, 181 mm, 104 mm, 44 mm, IP 65, i komplett |
| GTIN (EAN) | 4050118703108 | skick, glasfiberförstärkt polykarbonat, svart |
| Förp. | 10 ST | |
| Typ | BG GHDE HO PT6 | Utförande |
| Art.nr. | 1276220000 | FieldPower® kapsling, 181 mm, 104 mm, 87 mm, IP 65, i komplett |
| GTIN (EAN) | 4050118065923 | skick, glasfiberförstärkt polykarbonat, svart |
| Förp. | 10 ST | |

GH PT6

Weidmüller Interface GmbH & Co. KG

Klingenbergstraße 26

D-32758 Detmold

Germany

www.weidmueller.com

Tillbehör

Funktionslock



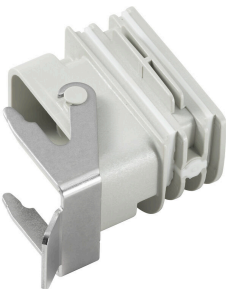
FieldPower®-kapslingarna är mycket stabila och uppfyller de högsta UL-kraven vad beträffar brandfarlighet enligt klass 5 VA.

- Modulen "TS 35 PT6" för montage på skena och kontaktenheten PT6 är enkla att låsa fast.
- De öppningsbara tätningarna tillåter också användning av konfektionerade kontaktdonsledning.
- Versionerna med hög kåpa gör det möjligt att installera enheten. För kabeltätningar, se tillbehör

Allmänna beställningsdata

| | | |
|------------|----------------------------|--|
| Typ | BG GHDE HO SA UL PT6 | Utförande |
| Art.nr. | 1113120000 | FieldPower® kapsling, 181 mm, 104 mm, 122 mm, IP65, i komplett |
| GTIN (EAN) | 4032248891887 | skick, glasfiberförstärkt polykarbonat, svart, Underhållsbrytare |
| Förp. | 1 ST | |

Adaptrar

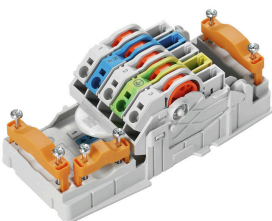


HQ-adapter för FieldPower®
verktygslös installation som en FieldPower
ledningstätning
Passar för HQ 4/2, HQ 8 och HQ 17 plug-in
kontaktdonsinsatser
Finns som tillval med låsbart skyddshölje (skydd mot
återinkoppling, enligt EN 60204-1)

Allmänna beställningsdata

| | | |
|------------|----------------------------|---|
| Typ | BG ARGH HQP ALU PT6 | Utförande |
| Art.nr. | 1532200000 | Adapter, FieldPower® tätningssats, HQ-adapter, IP65, med |
| GTIN (EAN) | 4050118337433 | motsvarande kapsling, Polykarbonat, glasfiberförstärkt, Låsbar: Nej |
| Förp. | 1 ST | |
| Typ | BG ARGH HQP ALU PT6 CS | Utförande |
| Art.nr. | 1532210000 | Adapter, FieldPower® tätningssats, HQ-adapter, IP65, med |
| GTIN (EAN) | 4050118337600 | motsvarande kapsling, Polykarbonat, glasfiberförstärkt, Låsbar: Ja |
| Förp. | 1 ST | |

AC



Kraftfördelning med okapad ledning med
ledningsdiametrar på 1,5 till 6 mm².
Inmatning/T-förgrening via Push In-anslutning 0,5 till 10
mm² och/eller kontaktdonsanslutning 0,5 till 4 mm².
Färgad märkning ger en tydlig ledningskonfiguration.

- Nättdel
- Kraftfördelning
- Kraftavgrening

GH PT6

Weidmüller Interface GmbH & Co. KG

Klingenbergstraße 26
D-32758 Detmold
Germany

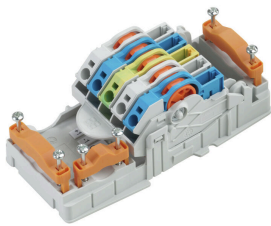
www.weidmueller.com

Tillbehör

Allmänna beställningsdata

| | | |
|------------|----------------------------|--|
| Typ | PT6 | Utförande |
| Art.nr. | 1957620000 | FieldPower® kontaktelement, AC, IP20, IDC-anslutning, PUSH IN, |
| GTIN (EAN) | 4032248642489 | Antal poler : 5 |
| Förp. | 1 ST | |

DC



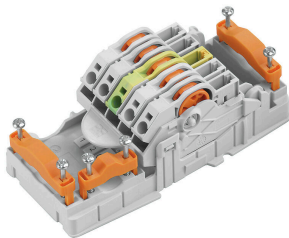
Kraftfördelning med okapad ledning med ledningsdiameterar på 1,5 till 6 mm².
Inmatning/T-förgrening via Push In-anslutning 0,5 till 10 mm² och/eller kontaktdonsanslutning 0,5 till 4 mm².
Färgad märkning ger en tydlig ledningskonfiguration.

- Nät-del
- Kraftfördelning
- Kraftavgrening

Allmänna beställningsdata

| | | |
|------------|----------------------------|--|
| Typ | PT6 DC | Utförande |
| Art.nr. | 1126840000 | FieldPower® kontaktelement, DC, IP20, IDC-anslutning, PUSH IN, |
| GTIN (EAN) | 4032248908462 | Antal poler : 5 |
| Förp. | 1 ST | |

AC/DC



Kraftfördelning med okapad ledning med ledningsdiameterar på 1,5 till 6 mm².
Inmatning/T-förgrening via Push In-anslutning 0,5 till 10 mm² och/eller kontaktdonsanslutning 0,5 till 4 mm².
Färgad märkning ger en tydlig ledningskonfiguration.

- Nät-del
- Kraftfördelning
- Kraftavgrening

Allmänna beställningsdata

| | | |
|------------|----------------------------|---|
| Typ | PT6 230/BUS | Utförande |
| Art.nr. | 1269960000 | FieldPower® kontaktelement, AC/DC, IP20, IDC-anslutning, PUSH IN, |
| GTIN (EAN) | 4050118058239 | Antal poler : 5 |
| Förp. | 1 ST | |
| Typ | PT6 DC 1/2/PE/3/4 | Utförande |
| Art.nr. | 1534930000 | FieldPower® kontaktelement, DC, IP20, IDC-anslutning, PUSH IN, |
| GTIN (EAN) | 4050118338775 | Antal poler : 5 |
| Förp. | 1 ST | |

GH PT6

Weidmüller Interface GmbH & Co. KG

Klingenbergstraße 26

D-32758 Detmold

Germany

Tillbehör

www.weidmueller.com

Montageskenor för kapslingens underdelar

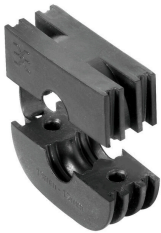


Ett stort utbud av tillbehör för FieldPower®-boxar. Kabeltätningar, montageskenor, låsningselement och mycket mer.

Allmänna beställningsdata

| | | |
|------------|----------------------------|---|
| Typ | TS 35 PT6 | Utförande |
| Art.nr. | 1170690000 | FieldPower® montageskena, Stål förzinkat, 54 mm, för underdel |
| GTIN (EAN) | 4032248962532 | |
| Förp. | 10 ST | |

Tätningar



Intelligenta kabeldragningslösningar kan spara värdefull tid och pengar.

Modulsystemet FieldPower® har rätt lösning för varje kabeluppgift.

Vikbara tätningar för användning av förkonfektionerade kablar

Tätningar tillgängliga med M16 och M20 anslutningsgångintegration av drifts- och signalanordningar i tätningen är möjliga

Allmänna beställningsdata

| | | |
|------------|----------------------------|--|
| Typ | DG D0 PT6 | Utförande |
| Art.nr. | 4323240000 | FieldPower® tätningsinsats, Neutral tätning, IP65, med motsvarande kapsling, EPDM |
| GTIN (EAN) | 4032248641246 | |
| Förp. | 10 ST | |
| Typ | DG M16 PT6 | Utförande |
| Art.nr. | 2545540000 | FieldPower® tätningsinsats, Tätning med anslutningsgånga, IP65, med motsvarande kapsling, EPDM |
| GTIN (EAN) | 4050118555523 | |
| Förp. | 1 ST | |
| Typ | DG M20 PT6 | Utförande |
| Art.nr. | 2545550000 | FieldPower® tätningsinsats, Tätning med anslutningsgånga, IP65, med motsvarande kapsling, EPDM |
| GTIN (EAN) | 4050118555530 | |
| Förp. | 1 ST | |
| Typ | RKDG D9 PT6 | Utförande |
| Art.nr. | 4329610000 | FieldPower® tätningsinsats, Vikbar tätning, IP65 med motsvarande kapsling, IP 65, med motsvarande kapsling, EPDM |
| GTIN (EAN) | 4032248668687 | |
| Förp. | 10 ST | |
| Typ | RKDG D11 PT6 | Utförande |
| Art.nr. | 4323210000 | FieldPower® tätningsinsats, Vikbar tätning, IP65 med motsvarande kapsling, IP 65, med motsvarande kapsling, EPDM |
| GTIN (EAN) | 4032248641215 | |
| Förp. | 10 ST | |

GH PT6

Weidmüller Interface GmbH & Co. KG

Klingenbergstraße 26

D-32758 Detmold

Germany

www.weidmueller.com

Tillbehör

| | | |
|------------|----------------------------|--|
| Typ | RKDG D13 PT6 | Utförande |
| Art.nr. | 4323230000 | FieldPower® tätningssats, Vikbar tätning, IP65 med motsvarande |
| GTIN (EAN) | 4032248641239 | kapsling, IP 65, med motsvarande kapsling, EPDM |
| Förp. | 10 ST | |
| Typ | RKDG D15 PT6 | Utförande |
| Art.nr. | 4323220000 | FieldPower® tätningssats, Vikbar tätning, IP65 med motsvarande |
| GTIN (EAN) | 4032248641222 | kapsling, IP 65, med motsvarande kapsling, EPDM |
| Förp. | 10 ST | |
| Typ | RKDG D17 PT6 | Utförande |
| Art.nr. | 4324010000 | FieldPower® tätningssats, Vikbar tätning, IP65 med motsvarande |
| GTIN (EAN) | 4032248641284 | kapsling, IP 65, med motsvarande kapsling, EPDM |
| Förp. | 10 ST | |
| Typ | RKDG D18 WG PT6 | Utförande |
| Art.nr. | 2491870000 | FieldPower® tätningssats, Tätning, IP54, med motsvarande |
| GTIN (EAN) | 4050118501537 | kapsling, EPDM |
| Förp. | 10 ST | |
| Typ | RKDG 2XD8.5 WG PT6 | Utförande |
| Art.nr. | 1114530000 | FieldPower® tätningssats, Tätning, IP54, med motsvarande |
| GTIN (EAN) | 4032248892624 | kapsling, EPDM |
| Förp. | 10 ST | |

IP68-version



Förutom det omfattande sortimentet av kapslingar erbjuder Weidmüller en rad kabelförskruvningar för de mest skiftande användningsändamål. Kabelförskruvningarna i mässing, plast och rostfritt stål uppfyller de varierande IP-kapslingsklasserna, för att passa alla industriella kapslingar. Beroende på kabelförskruvningarnas serie och användningsområde är kabelförskruvningarna godkända och testade enligt VDE, UL, UR, cULus, DNV GL eller EN 45545.

Allmänna beställningsdata

| | | |
|------------|----------------------------|---|
| Typ | VG M20-1/K68 | Utförande |
| Art.nr. | 1772300000 | VG K (standard plastförskruvning), kabelförskruvning, Rak, M 20, 10 |
| GTIN (EAN) | 4032248129966 | mm, OD min. 6 - OD max. 12 mm, IP54, IP66, IP67, IP68 - 5 bar (30 |
| Förp. | 50 ST | min.), Polyamid 6 |

Plastlåsmuttrar, grå



Kabelförskruvningsportföljen avrundas med ett stort antal tillbehör.

GH PT6

Weidmüller Interface GmbH & Co. KG

Klingenbergstraße 26

D-32758 Detmold

Germany

www.weidmueller.com

Tillbehör

Allmänna beställningsdata

| | | |
|------------|----------------------------|--|
| Typ | SKMU M20 - K GR | Utförande |
| Art.nr. | 1772460000 | SKMU PA (kontramutter av plast), Kontramutter, M 20, 6 mm, |
| GTIN (EAN) | 4032248130207 | Polyamid 6 (PA6 - GF30) |
| Förp. | 100 ST | |

IP68-version

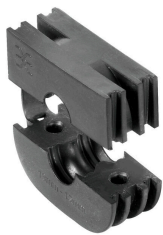


Förutom det omfattande sortimentet av kapslingar erbjuder Weidmüller en rad kabelförskruvningar för de mest skiftande användningsändamål. Kabelförskruvningarna i mässing, plast och rostfritt stål uppfyller de varierande IP-kapslingsklasserna, för att passa alla industriella kapslingar. Beroende på kabelförskruvningarnas serie och användningsområde är kabelförskruvningarna godkända och testade enligt VDE, UL, UR, cULus, DNV GL eller EN 45545.

Allmänna beställningsdata

| | | |
|------------|----------------------------|---|
| Typ | VG M20 - K 68 | Utförande |
| Art.nr. | 2811470000 | VG K (standard plastförskruvning), kabelförskruvning, Rak, M 20, 10 |
| GTIN (EAN) | 4064675292227 | mm, OD min. 10 - OD max. 14 mm, IP54, IP66, IP67, IP68 - 5 bar (30 |
| Förp. | 50 ST | min.), Polyamid 6 |

Tätningar



Intelligenta kabeldragningslösningar kan spara värdefull tid och pengar. Modulsystemet FieldPower® har rätt lösning för varje kabeluppgift. Vikbara tätningar för användning av förkonfektionerade kablar. Tätningar tillgängliga med M16 och M20 anslutningsgängintegration av drifts- och signalanordningar i tätningen är möjliga.

Allmänna beställningsdata

| | | |
|------------|----------------------------|--|
| Typ | RKDG D24 WG PT6 | Utförande |
| Art.nr. | 1069060000 | FieldPower® tätningssats, Tätning, IP54, med motsvarande |
| GTIN (EAN) | 4032248827053 | kapsling, EPDM |
| Förp. | 10 ST | |