

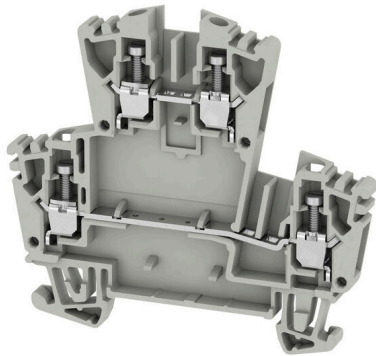
WDK 2.5 ZQV GR**Weidmüller Interface GmbH & Co. KG**

Klingenbergstraße 26

D-32758 Detmold

Germany

www.weidmueller.com

Produktillustration

Att mata genom effekt, signaler och data är det klassiska kravet inom elteknik och styrskåpsbyggnation. Det isolerande materialet, anslutningssystemet och plintarnas design är funktionerna som skiljer sig. En genomgångsradplint är lämplig för anslutning och/eller anslutning av en eller flera ledare. De kan ha en eller flera anslutningsnivåer som är på samma potential eller isolerade mot varandra.

Allmänna beställningsdata

| | |
|------------|---|
| Utförande | Flervånings-radplint, Skruvanslutning, grå, 2.5 mm ² , 400 V, Antal anslutningar: 4, Antal våningar: 2, TS 35, V-0 |
| Art.nr. | 1067970000 |
| Typ | WDK 2.5 ZQV GR |
| GTIN (EAN) | 4032248822218 |
| Förp. | 100 items |

WDK 2.5 ZQV GR

Weidmüller Interface GmbH & Co. KG

Klingenbergstraße 26

D-32758 Detmold

Germany

www.weidmueller.com

Tekniska data

Godkännanden

Godkännanden



| | |
|-----------------------|------------------------------|
| ROHS | Uppfyllelse |
| UL File Number Search | UL-webbplats |
| Certifikat nr. (UR) | E60693 |

Mått och vikter

| | | | |
|-----------------------------|-------------|----------------|-------------|
| Djup | 63 mm | Byggdjup (tum) | 2.4803 inch |
| Byggdjup inkl. montageskena | 63 mm | Höjd | 69 mm |
| Bygghöjd (tum) | 2.7165 inch | Bredd | 5.1 mm |
| Byggbredd (tum) | 0.2008 inch | Nettovikt | 12.46 g |

Temperaturer

| | | | |
|---------------------------------|----------------|---------------------------------|----------------|
| Lagertemperatur | -25 °C...55 °C | Omgivningstemperatur | -60 °C...85 °C |
| Varaktig driftstemperatur, min. | -60 °C | Varaktig driftstemperatur, max. | 130 °C |

Miljööverensstämmelse för produkt

| | |
|----------------------------|--------------------------------|
| RoHS-kompatibilitetsstatus | Kompatibel utan undantag |
| REACH SVHC | Nej mSvHC över 0,1 viktprocent |

Märkdata IECEx/ATEX

| | | | |
|-----------------------|-------------------|------------------------|-------------------|
| Certifikat nr. (ATEX) | DEMKO15ATEX1346U | Certifikat nr. (IECEX) | IECEXULD15.0003U |
| Max. spänning (ATEX) | 275 V | Ström (ATEX) | 21 A |
| Ledararea max. (ATEX) | 4 mm ² | Max. spänning (IECEX) | 275 V |
| Ström (IECEX) | 21 A | Ledararea max. (IECEX) | 4 mm ² |
| Märkning EN 60079-7 | Ex eb II C Gb | Ex 2014/34/EU märkning | II 2 G D |

2 klämbara ledare (H05V/H07V) med samma area (märk area)

| | | | |
|---|---------------------|---|---------------------|
| Ledardiameter, fintrådig med ändhylsa DIN 46228/1, 2 klämbara ledare, max. | 1.5 mm ² | Ledardiameter, fintrådig med ändhylsa DIN 46228/1, 2 klämbara ledare, min. | 0.5 mm ² |
| Ledardiameter, fintrådig, 2 klämbara ledare, max. | 1.5 mm ² | Ledardiameter, fintrådig, 2 klämbara ledare, min. | 0.5 mm ² |

Allmänt

| | | | |
|-------------------------|---------------|--------------------------|--------|
| Ledardiameter, AWG, max | AWG 12 | Ledardiameter, AWG, min. | AWG 30 |
| Normer | IEC 60947-7-1 | Montageskena obestyckad | TS 35 |

Klämbara ledare (Märkanslutning)

| | | | |
|--------------------------|-----------------|-------------------------|-----------------|
| Tolkdorn enligt 60 947-1 | A3 | Ledardiameter, AWG, max | AWG 12 |
| Anslutningsriktning | på sidan | Åtdragningsmoment, max. | 0.6 Nm |
| Åtdragningsmoment, min. | 0.4 Nm | Avisoleringslängd | 10 mm |
| Anslutningstyp 2 | Skruvanslutning | Anslutningstyp | Skruvanslutning |

Skapandedatum 26.02.2026 04:03:15 MEZ

Katalogversion / Ritningar

WDK 2.5 ZQV GR

Weidmüller Interface GmbH & Co. KG

Klingenbergstraße 26

D-32758 Detmold

Germany

www.weidmueller.com

Tekniska data

| | | | |
|---|----------------------|--|----------------------|
| Antal anslutningar | 4 | Anslutningsområde, max. | 4 mm ² |
| Anslutningsområde, min. | 0.05 mm ² | Klämskruv | M 2,5 |
| Klingmått | 6 x 3,5 mm | Ledardiameter, AWG, min. | AWG 30 |
| Ledararea, fintrådig med ändhylsa DIN 46228/4, max. | 2.5 mm ² | Ledararea, fintrådig med ändhylsor DIN 46228/4, min. | 0.05 mm ² |
| Ledararea, fintrådig med ändhylsa DIN 46228/1, max. | 2.5 mm ² | Ledararea, fintrådig med ändhylsa DIN 46228/1, min. | 0.05 mm ² |
| Ledardiameter, fintrådig, max. | 4 mm ² | Ledararea, fintrådig, min. | 0.05 mm ² |
| Anslutningsarea, flertrådig, max. | 4 mm ² | Anslutningsarea, flertrådig, min. | 0.05 mm ² |
| Elektrisk momentskruvdragare typ DMS | 1 | Ledararea, entrådig, max. | 4 mm ² |
| Ledararea, entrådig, min. | 0.05 mm ² | Anslutningsarea, fintrådig, min. | 0.05 mm ² |

Klämbara ledare (ytterligare anslutning)

Anslutningstyp, ytterligare anslutning Skruvanslutning

Märkdata

| | | | |
|---|---------------------|------------------|---------------|
| Märkarea | 2.5 mm ² | Märkspänning | 400 V |
| Märkspänning DC | 400 V | Märkström | 24 A |
| Ström med max. ledare | 32 A | Normer | IEC 60947-7-1 |
| Genomgångsmotstånd enligt IEC 60947-7-x | 1.33 mΩ | Märkstötspänning | 6 kV |
| Förlusteffekt enligt IEC 60947-7-x | 0.77 W | Nedsmutningsgrad | 3 |

Märkdata enligt CSA

| | | | |
|----------------------|--------|------------------------|-----------|
| Ledararea max. (CSA) | 12 AWG | Spänning grupp C (CSA) | 300 V |
| Ström Gr C (CSA) | 25 A | Certifikat nr. (CSA) | 12400-391 |
| Ledararea min. (CSA) | 26 AWG | | |

Märkdata enligt UL

| | | | |
|--------------------------------------|--------|--------------------------------------|--------|
| Spänning grupp B (UR) | 300 V | Ström Gr B (UR) | 20 A |
| Ledarstorlek Factory wiring max (UR) | 12 AWG | Ström Gr C (UR) | 20 A |
| Spänning grupp C (UR) | 300 V | Ledarstorlek Factory wiring min (UR) | 22 AWG |
| Certifikat nr. (UR) | E60693 | Ledarstorlek Field wiring min (UR) | 22 AWG |
| Ledarstorlek Field wiring max (UR) | 12 AWG | | |

Materialdata

| | | | |
|--------------------------------|-------|---------|-----|
| Grundläggande material | Wemid | Färgkod | grå |
| Brännbarhetsklass enligt UL 94 | V-0 | | |

Mått

Utskjutande mått TS 35 35.5 mm

Systemparametrar

| | | | |
|-------------------------------|---|------------------------------|-----|
| Utförande | Skruvanslutning, för jackbar överkoppling, öppen på en sida | Ändplatta krävs | Ja |
| Antal potentialer | 2 | Antal våningar | 2 |
| Antal klämställena per våning | 2 | Antal potentialer per våning | 1 |
| Nivåer internt överkopplade | Nej | PE-anslutning | Nej |
| Montageskena obestyckad | TS 35 | N-Funktion | Nej |
| PE-Funktion | Nej | PEN-Funktion | Nej |

Tekniska data**ytterligare tekniska data**

| | | | |
|----------------------------|-------|------------------------|--------|
| Öppna sidor | höger | Antal likadana plintar | 1 |
| explosionstestat utförande | Ja | Monteringstyp | ihakad |

Klassificeringar

| | | | |
|-------------|-------------|-------------|-------------|
| ETIM 8.0 | EC000897 | ETIM 9.0 | EC000897 |
| ETIM 10.0 | EC000897 | ECLASS 14.0 | 27-25-01-02 |
| ECLASS 15.0 | 27-25-01-02 | | |

Ritningar



WDK 2.5 ZQV GR

Weidmüller Interface GmbH & Co. KG
Klingenbergstraße 26
D-32758 Detmold
Germany

Tillbehör

www.weidmueller.com

Ändplattor och skiljeplattor



Skiljeplattor och ändplattor är viktiga tillbehör för plintar. Skiljeplattor erbjuder optisk och elektrisk separation av olika potentialer och funktionsgrupper, vilket ökar säkerheten och säkerställer en tydlig struktur inuti kopplingskåpet. Ändplattor stänger plintraden på sidorna, skyddar mot kontakt med spänningsförande delar och säkerställer ett rent, stabilt avslut. Båda komponenter är exakt anpassade till de olika plintserierna från Weidmüller, vilket bidrar till en säker, överensstämmande och professionell ledningsdragning.

Allmänna beställningsdata

| | | |
|------------|----------------------------|---|
| Typ | WAP WDK2.5 | Utförande |
| Art.nr. | 1059100000 | Ändplatta för plintar, mörkbeige, Höjd: 69 mm, Bredd: 1.5 mm, V-0, |
| GTIN (EAN) | 4008190101954 | Wemid, rastbar: Nej |
| Förp. | 20 ST | |
| Typ | WAP WDK2.5 BL | Utförande |
| Art.nr. | 1059180000 | Ändplatta för plintar, blå, Höjd: 69 mm, Bredd: 1.5 mm, V-0, Wemid, |
| GTIN (EAN) | 4008190081089 | rastbar: Nej |
| Förp. | 20 ST | |
| Typ | WTW EN | Utförande |
| Art.nr. | 1058800000 | Sektionsplatta (plint), mörkbeige, Höjd: 86 mm, Bredd: 3 mm, V-0, |
| GTIN (EAN) | 4008190140175 | Wemid |
| Förp. | 20 ST | |

Ändstöd



För att säkerställa en permanent fixering på montageskenan och förhindra sidoförskjutning har Weidmüller ändvinklar i programmet. Det finns utföranden med skruv och skruvlösa utföranden. På ändvinklarna finns märkningsmöjligheter, även för gruppmarkning och möjligheten att förvara teststickkontakter.

Allmänna beställningsdata

| | | |
|------------|----------------------------|---|
| Typ | WEW 35/2 | Utförande |
| Art.nr. | 1061200000 | Ändstöd, mörkbeige, TS 35, HB, Wemid, Bredd: 8 mm, 100 °C |
| GTIN (EAN) | 4008190030230 | |
| Förp. | 50 ST | |

WDK 2.5 ZQV GR

Weidmüller Interface GmbH & Co. KG

Klingenbergstraße 26

D-32758 Detmold

Germany

www.weidmueller.com

Tillbehör

Varningskydd



Varningsanvisning beröringsskydd med en blixtsymbol ger mer säkerhet till människa och maskin. De används när yttre spänning måste anges inom applikationen.

Allmänna beställningsdata

| | | |
|------------|----------------------------|---|
| Typ | WAD 4 GE BED | Utförande |
| Art.nr. | 1072000000 | Plintskydd, gul, PA 66, Höjd: 19.8 mm, Bredd: 4.5 mm, Djup: 9.6 mm, |
| GTIN (EAN) | 4008190446109 | V-2 |
| Förp. | 50 ST | |
| Typ | WAD 4 WS | Utförande |
| Art.nr. | 1072100000 | Plintskydd, vit, PA 66, Höjd: 19.8 mm, Bredd: 4.5 mm, Djup: 9.6 mm, |
| GTIN (EAN) | 4008190446116 | V-2 |
| Förp. | 50 ST | |

Neutral



Dekafix (DEK) märkning är den universella märkningen för alla kabel- och kontaktdon samt för elektroniska underenheter. Systemet är idealiskt för korta talserier och täcker ett brett utbud av färdiga märkningar.

Remsmontering för snabb uppmärkning i endast ett arbetssteg. Märkningen är lättläst, kontrastrik och finns i olika bredder.

- Stort urval av märkningar klara att användas
- Remsmontering för snabb uppmärkning
- Anslutningsmärkning som passar till Weidmüllers samtliga kabelkontakter,
- Finns som neutralt MultiCard eller som standardtryck i karta. För specialtryck: Skicka en fil till oss av vår märkningsprogramvara M-Print PRO eller M-Print PRO Online (utan installation) för dina märkningsspecifikationer.

Allmänna beställningsdata

| | | |
|------------|----------------------------|--|
| Typ | DEK 5/5 MC NE WS | Utförande |
| Art.nr. | 1609801044 | Dekafix, Plintmärkning, 5 x 5 mm, Delning i mm (P): 5.00 |
| GTIN (EAN) | 4008190397111 | Weidmueller, vit |
| Förp. | 1000 ST | |
| Typ | WS 8/5 MC NE WS | Utförande |
| Art.nr. | 1640740000 | WS, Plintmärkning, 8 x 5 mm, Delning i mm (P): 5.00 Weidmueller, |
| GTIN (EAN) | 4008190279103 | Allen-Bradley, vit |
| Förp. | 720 ST | |

WDK 2.5 ZQV GR

Weidmüller Interface GmbH & Co. KG

Klingenbergstraße 26

D-32758 Detmold

Germany

www.weidmueller.com

Tillbehör

Skärmbyggsadel



Med vårt breda sortiment av KLBÜ skärmanslutningar kan man uppnå en flexibel och självjusterande skärmkontakt och säkerställa felfri anläggningsdrift.

Allmänna beställningsdata

| | | |
|------------|----------------------------|----------------------|
| Typ | LS 2.8 WDU2.5-10 | Utförande |
| Art.nr. | 1056400000 | W-serien, Skärmskena |
| GTIN (EAN) | 4008190036454 | |
| Förp. | 100 ST | |

Överkopplingar



Fördelningen eller mångfaldigandet av en potential till angränsande kopplingsplintar genomförs via en överkoppling. Ytterligare insatser från kabeldragning kan lätt undvikas. Även om polerna bryts ut är kontaktens tillförlitlighet i kopplingsplintar fortfarande garanterad. Vår portfölj erbjuder pluggbara och skruvbara överkopplingsystem för modulär plintar.

Allmänna beställningsdata

| | | |
|------------|----------------------------|--|
| Typ | ZQV 2.5N/10 | Utförande |
| Art.nr. | 1527690000 | Överkoppling (plint), instucken, orange, 24 A, Antal poler: 10, Delning i mm (P): 5.10, Isolerad: Ja, Bredd: 48.7 mm |
| GTIN (EAN) | 4050118447989 | |
| Förp. | 20 ST | |
| Typ | ZQV 2.5N/10 BL | Utförande |
| Art.nr. | 1527880000 | Överkoppling (plint), instucken, blå, 24 A, Antal poler: 10, Delning i mm (P): 5.10, Isolerad: Ja, Bredd: 48.7 mm |
| GTIN (EAN) | 4050118448573 | |
| Förp. | 20 ST | |
| Typ | ZQV 2.5N/10 RD | Utförande |
| Art.nr. | 2108910000 | Överkoppling (plint), instucken, röd, 24 A, Antal poler: 10, Delning i mm (P): 5.10, Isolerad: Ja, Bredd: 48.7 mm |
| GTIN (EAN) | 4050118486018 | |
| Förp. | 20 ST | |
| Typ | ZQV 2.5N/2 | Utförande |
| Art.nr. | 1527540000 | Överkoppling (plint), instucken, orange, 24 A, Antal poler: 2, Delning i mm (P): 5.10, Isolerad: Ja, Bredd: 7.9 mm |
| GTIN (EAN) | 4050118448467 | |
| Förp. | 60 ST | |
| Typ | ZQV 2.5N/2 BL | Utförande |
| Art.nr. | 1527740000 | Överkoppling (plint), instucken, blå, 24 A, Antal poler: 2, Delning i mm (P): 5.10, Isolerad: Ja, Bredd: 7.9 mm |
| GTIN (EAN) | 4050118448658 | |
| Förp. | 60 ST | |

WDK 2.5 ZQV GR

Weidmüller Interface GmbH & Co. KG
Klingenbergstraße 26
D-32758 Detmold
Germany

Tillbehör

www.weidmueller.com

| | | |
|------------|----------------------------|---|
| Typ | ZQV 2.5N/2 RD | Utförande |
| Art.nr. | 2108470000 | Överkoppling (plint), instucken, röd, 24 A, Antal poler: 2, Delning i mm |
| GTIN (EAN) | 4050118448542 | (P): 5.10, Isolerad: Ja, Bredd: 7.9 mm |
| Förp. | 60 ST | |
| Typ | ZQV 2.5N/20 | Utförande |
| Art.nr. | 1527720000 | Överkoppling (plint), instucken, orange, 24 A, Antal poler: 20, Delning i mm (P): 5.10, Isolerad: Ja, Bredd: 102 mm |
| GTIN (EAN) | 4050118447972 | |
| Förp. | 20 ST | |
| Typ | ZQV 2.5N/20 BL | Utförande |
| Art.nr. | 1527890000 | Överkoppling (plint), instucken, blå, 24 A, Antal poler: 20, Delning i mm (P): 5.10, Isolerad: Ja, Bredd: 102 mm |
| GTIN (EAN) | 4050118448566 | |
| Förp. | 20 ST | |
| Typ | ZQV 2.5N/20 RD | Utförande |
| Art.nr. | 2108920000 | Överkoppling (plint), instucken, röd, 24 A, Antal poler: 20, Delning i mm (P): 5.10, Isolerad: Ja, Bredd: 102 mm |
| GTIN (EAN) | 4050118485899 | |
| Förp. | 20 ST | |
| Typ | ZQV 2.5N/3 | Utförande |
| Art.nr. | 1527570000 | Överkoppling (plint), instucken, orange, 24 A, Antal poler: 3, Delning i mm (P): 5.10, Isolerad: Ja, Bredd: 13 mm |
| GTIN (EAN) | 4050118448450 | |
| Förp. | 60 ST | |
| Typ | ZQV 2.5N/3 BL | Utförande |
| Art.nr. | 1527770000 | Överkoppling (plint), instucken, blå, 24 A, Antal poler: 3, Delning i mm (P): 5.10, Isolerad: Ja, Bredd: 13 mm |
| GTIN (EAN) | 4050118448641 | |
| Förp. | 60 ST | |
| Typ | ZQV 2.5N/3 RD | Utförande |
| Art.nr. | 2108690000 | Överkoppling (plint), instucken, röd, 24 A, Antal poler: 3, Delning i mm (P): 5.10, Isolerad: Ja, Bredd: 13 mm |
| GTIN (EAN) | 4050118448535 | |
| Förp. | 60 ST | |
| Typ | ZQV 2.5N/4 | Utförande |
| Art.nr. | 1527590000 | Överkoppling (plint), instucken, orange, 24 A, Antal poler: 4, Delning i mm (P): 5.10, Isolerad: Ja, Bredd: 18.1 mm |
| GTIN (EAN) | 4050118448443 | |
| Förp. | 60 ST | |
| Typ | ZQV 2.5N/4 BL | Utförande |
| Art.nr. | 1527780000 | Överkoppling (plint), instucken, blå, 24 A, Antal poler: 4, Delning i mm (P): 5.10, Isolerad: Ja, Bredd: 18.1 mm |
| GTIN (EAN) | 4050118448634 | |
| Förp. | 60 ST | |
| Typ | ZQV 2.5N/4 RD | Utförande |
| Art.nr. | 2108700000 | Överkoppling (plint), instucken, röd, 24 A, Antal poler: 4, Delning i mm (P): 5.10, Isolerad: Ja, Bredd: 18.1 mm |
| GTIN (EAN) | 4050118448528 | |
| Förp. | 60 ST | |
| Typ | ZQV 2.5N/5 | Utförande |
| Art.nr. | 1527620000 | Överkoppling (plint), instucken, orange, 24 A, Antal poler: 5, Delning i mm (P): 5.10, Isolerad: Ja, Bredd: 23.2 mm |
| GTIN (EAN) | 4050118448436 | |
| Förp. | 20 ST | |
| Typ | ZQV 2.5N/5 BL | Utförande |
| Art.nr. | 1527790000 | Överkoppling (plint), instucken, blå, 24 A, Antal poler: 5, Delning i mm (P): 5.10, Isolerad: Ja, Bredd: 23.2 mm |
| GTIN (EAN) | 4050118448627 | |
| Förp. | 20 ST | |
| Typ | ZQV 2.5N/5 RD | Utförande |
| Art.nr. | 2108710000 | Överkoppling (plint), instucken, röd, 24 A, Antal poler: 5, Delning i mm (P): 5.10, Isolerad: Ja, Bredd: 23.2 mm |
| GTIN (EAN) | 4050118448511 | |
| Förp. | 20 ST | |

WDK 2.5 ZQV GR

Weidmüller Interface GmbH & Co. KG

Klingenbergstraße 26
D-32758 Detmold
Germany

www.weidmueller.com

Tillbehör

| | | |
|------------|----------------------------|--|
| Typ | ZQV 2.5N/50 | Utförande |
| Art.nr. | 1527730000 | Överkoppling (plint), instucken, orange, 24 A, Antal poler: 50, Delning |
| GTIN (EAN) | 4050118411362 | i mm (P): 5.10, Isolerad: Ja, Bredd: 255 mm |
| Förp. | 5 ST | |
| Typ | ZQV 2.5N/50 BL | Utförande |
| Art.nr. | 1527920000 | Överkoppling (plint), instucken, blå, 24 A, Antal poler: 50, Delning i |
| GTIN (EAN) | 4050118448559 | mm (P): 5.10, Isolerad: Ja, Bredd: 255 mm |
| Förp. | 5 ST | |
| Typ | ZQV 2.5N/50 RD | Utförande |
| Art.nr. | 2109000000 | Överkoppling (plint), instucken, röd, 24 A, Antal poler: 50, Delning i |
| GTIN (EAN) | 4050118486001 | mm (P): 5.10, Isolerad: Ja, Bredd: 255 mm |
| Förp. | 5 ST | |
| Typ | ZQV 2.5N/6 | Utförande |
| Art.nr. | 1527630000 | Överkoppling (plint), instucken, orange, 24 A, Antal poler: 6, Delning i |
| GTIN (EAN) | 4050118448429 | mm (P): 5.10, Isolerad: Ja, Bredd: 28.3 mm |
| Förp. | 20 ST | |
| Typ | ZQV 2.5N/6 BL | Utförande |
| Art.nr. | 1527820000 | Överkoppling (plint), instucken, blå, 24 A, Antal poler: 6, Delning i mm |
| GTIN (EAN) | 4050118448610 | (P): 5.10, Isolerad: Ja, Bredd: 28.3 mm |
| Förp. | 20 ST | |
| Typ | ZQV 2.5N/6 RD | Utförande |
| Art.nr. | 2108720000 | Överkoppling (plint), instucken, röd, 24 A, Antal poler: 6, Delning i mm |
| GTIN (EAN) | 4050118448504 | (P): 5.10, Isolerad: Ja, Bredd: 28.3 mm |
| Förp. | 20 ST | |
| Typ | ZQV 2.5N/7 | Utförande |
| Art.nr. | 1527640000 | Överkoppling (plint), instucken, orange, 24 A, Antal poler: 7, Delning i |
| GTIN (EAN) | 4050118448412 | mm (P): 5.10, Isolerad: Ja, Bredd: 33.4 mm |
| Förp. | 20 ST | |
| Typ | ZQV 2.5N/7 BL | Utförande |
| Art.nr. | 1527830000 | Överkoppling (plint), instucken, blå, 24 A, Antal poler: 7, Delning i mm |
| GTIN (EAN) | 4050118448603 | (P): 5.10, Isolerad: Ja, Bredd: 33.4 mm |
| Förp. | 20 ST | |
| Typ | ZQV 2.5N/7 RD | Utförande |
| Art.nr. | 2108810000 | Överkoppling (plint), instucken, röd, 24 A, Antal poler: 7, Delning i mm |
| GTIN (EAN) | 4050118448498 | (P): 5.10, Isolerad: Ja, Bredd: 33.4 mm |
| Förp. | 20 ST | |
| Typ | ZQV 2.5N/8 | Utförande |
| Art.nr. | 1527670000 | Överkoppling (plint), instucken, orange, 24 A, Antal poler: 8, Delning i |
| GTIN (EAN) | 4050118448405 | mm (P): 5.10, Isolerad: Ja, Bredd: 38.5 mm |
| Förp. | 20 ST | |
| Typ | ZQV 2.5N/8 BL | Utförande |
| Art.nr. | 1527840000 | Överkoppling (plint), instucken, blå, 24 A, Antal poler: 8, Delning i mm |
| GTIN (EAN) | 4050118448597 | (P): 5.10, Isolerad: Ja, Bredd: 38.5 mm |
| Förp. | 20 ST | |
| Typ | ZQV 2.5N/8 RD | Utförande |
| Art.nr. | 2108870000 | Överkoppling (plint), instucken, röd, 24 A, Antal poler: 8, Delning i mm |
| GTIN (EAN) | 4050118448481 | (P): 5.10, Isolerad: Ja, Bredd: 38.5 mm |
| Förp. | 20 ST | |
| Typ | ZQV 2.5N/9 | Utförande |
| Art.nr. | 1527680000 | Överkoppling (plint), instucken, orange, 24 A, Antal poler: 9, Delning i |
| GTIN (EAN) | 4050118447996 | mm (P): 5.10, Isolerad: Ja, Bredd: 43.6 mm |
| Förp. | 20 ST | |

WDK 2.5 ZQV GR

Weidmüller Interface GmbH & Co. KG

Klingenbergstraße 26

D-32758 Detmold

Germany

www.weidmueller.com

Tillbehör

| | | |
|------------|----------------------------|--|
| Typ | ZQV 2.5N/9 BL | Utförande |
| Art.nr. | 1527870000 | Överkoppling (plint), instucken, blå, 24 A, Antal poler: 9, Delning i mm |
| GTIN (EAN) | 4050118448580 | (P): 5.10, Isolerad: Ja, Bredd: 43.6 mm |
| Förp. | 20 ST | |
| Typ | ZQV 2.5N/9 RD | Utförande |
| Art.nr. | 2108900000 | Överkoppling (plint), instucken, röd, 24 A, Antal poler: 9, Delning i mm |
| GTIN (EAN) | 4050118448474 | (P): 5.10, Isolerad: Ja, Bredd: 43.6 mm |
| Förp. | 20 ST | |

Märkningshållare

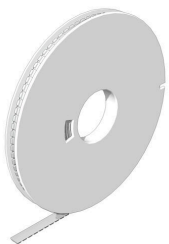


Märkningshållaren ger möjlighet till ytterligare montering av standardmärkning med en delning på 5 eller 5,1 mm. De vinklade hållarna kan köpas som tillval och kan monteras i alla standardmärkningskanaler i Klippon® modulära anslutningsplintar. Kopplingar för märkningstyper kan hittas bland respektive tillbehör för avsedda märkningshållare.

Allmänna beställningsdata

| | | |
|------------|----------------------------|-----------------------------|
| Typ | BZT 1 WS 10/5 | Utförande |
| Art.nr. | 1805490000 | Tillbehör, Märkningshållare |
| GTIN (EAN) | 4032248270231 | |
| Förp. | 100 ST | |
| Typ | BZT 1 ZA WS 10/5 | Utförande |
| Art.nr. | 1805520000 | Tillbehör, Märkningshållare |
| GTIN (EAN) | 4032248270248 | |
| Förp. | 100 ST | |

WS 8/5



WS/DEK

MultiMark plintmärkning använder ett innovativt kompositmaterial, tillverkat av två komponenter. Märkningens hårda sockel snäpper säkert in i kontaktdonet. Den elastiska ytbehandlingen ger enkel montering av märkningen. Detta särskilt stansade material gör att remsorna kan sträckas för att anpassas till de små variationer i mellanrum som tenderar att adderas, särskilt vid långa plintrader. En annan fördel: ytmaterialets utmärkta tryckbarhet säkerställer en hållbar och slitstark märkning. En upplösning på 300 dpi ger en tydlig, lätt läsbar skrift.

Dina fördelar med MultiMark

- Kompatibel med Weidmüllers modulplintar
- Fast montage och hållbara utskrifter
- Kontinuerliga remsor sparar installationstid
- Enkelt montage tack vare ett innovativt kompositmaterial
- Stort märkningsfält för bästa möjliga läsbarhet
- Stor flexibilitet tack vare anpassning till valfri tillverkare

WDK 2.5 ZQV GR

Weidmüller Interface GmbH & Co. KG
Klingenbergstraße 26
D-32758 Detmold
Germany

www.weidmueller.com

Tillbehör

Allmänna beställningsdata

| | | |
|------------|----------------------------|---|
| Typ | WS 8/5 MM WS | Utförande |
| Art.nr. | 2007150000 | WS, Plintmärkning, 8 x 5 mm, Weidmueller, vit |
| GTIN (EAN) | 4050118392029 | |
| Förp. | 800 ST | |

Testadapter och testuttag



Testadapter och provkontakt används för elektriska anslutningen mellan kopplingsplintar och testutrustning. På så sätt kan en elektrisk kontakt upprättas i kabelanslutet tillstånd och mätningarna kan göras enkelt.

Allmänna beställningsdata

| | | |
|------------|----------------------------|---|
| Typ | WTA 4N/ZA WDK 2.5 | Utförande |
| Art.nr. | 1879350000 | Testadapter (plint), 1.5 mm ² , 250 V, 6 A |
| GTIN (EAN) | 4032248503261 | |
| Förp. | 25 ST | |
| Typ | PS_ZQV | Utförande |
| Art.nr. | 1121740000 | Testadapter (plint), 1000 V, 20 A |
| GTIN (EAN) | 4032248902675 | |
| Förp. | 1 ST | |
| Typ | PS_ZQV_SET | Utförande |
| Art.nr. | 1116710000 | Testadapter (plint), 1000 V, 20 A |
| GTIN (EAN) | 4032248911455 | |
| Förp. | 1 ST | |
| Typ | WTA 4N WDK 2.5 | Utförande |
| Art.nr. | 1878660000 | Testadapter (plint), 1.5 mm ² , 250 V, 6 A |
| GTIN (EAN) | 4032248503285 | |
| Förp. | 25 ST | |

Ändplattor och skiljeplattor



Skiljeplattor och ändplattor är viktiga tillbehör för plintar. Skiljeplattor erbjuder optisk och elektrisk separation av olika potentialer och funktionsgrupper, vilket ökar säkerheten och säkerställer en tydlig struktur inuti kopplingskåpet. Ändplattor stänger plintraden på sidorna, skyddar mot kontakt med spänningsförande delar och säkerställer ett rent, stabilt avslut. Båda komponenter är exakt anpassade till de olika plintserierna från Weidmüller, vilket bidrar till en säker, överensstämmande och professionell ledningsdragning.

Allmänna beställningsdata

| | | |
|------------|----------------------------|---------------------|
| Typ | WZR WDK2.5 | Utförande |
| Art.nr. | 1074000000 | W-serien, Mellanram |
| GTIN (EAN) | 4008190890384 | |
| Förp. | 20 ST | |