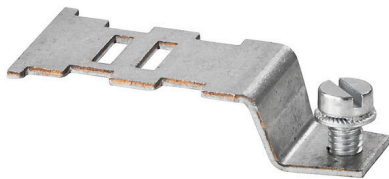


Produktillustration



Med den extra anslutningen kan möjliggöra en separat spänning. Detta kan till exempel användas för nödströmsförsörjningen före huvudströmbrytaren eller helt enkelt som en extra anslutning inom applikationen.

Allmänna beställningsdata

Utförande	Extraanslutning (plint), Antal anslutningar: 1
Art.nr.	1066000000
Typ	WZAD 70/95
GTIN (EAN)	4008 1900 17064
Förp.	10 items

Tekniska data

Godkännanden

ROHS	Uppfyllelse
------	-------------

Mått och vikter

Djup	10 mm	Byggdjup (tum)	0.3937 inch
Höjd	39.61 mm	Bygghöjd (tum)	1.5594 inch
Bredd	19.7 mm	Byggbredd (tum)	0.7756 inch
Nettovikt	6.05 g		

Temperaturer

Lagertemperatur	-25 °C...55 °C	Omgivningstemperatur	-5 °C...40 °C
-----------------	----------------	----------------------	---------------

Miljööverensstämmelse för produkt

RoHS-kompatibilitetsstatus	Kompatibel utan undantag
REACH SVHC	Nej mSvHC över 0,1 viktprocent

Allmänt

Monteringsanvisning	Genomföring, Direktmontage
---------------------	-------------------------------

Klämbara ledare (Märkanslutning)

Antal anslutningar	1	Anslutningsområde, max.	6 mm ²
Anslutningsområde, min.	0.5 mm ²		

Märkdata

Märkspänning	800 V	Märkspänning DC	800 V
Märkström	32 A		

Materialdata

Grundläggande material	Koppar förtennad	Färgkod	silvergrå
------------------------	------------------	---------	-----------

Mått

Delning i mm (P)	20.00 mm
------------------	----------

Systemparametrar

Utförande	Extraanslutning	Antal våningar	1
Antal klämställena per våning	1		

Ytterligare tekniska data

Montagesätt	ihakningsbar	Monteringsanvisning	Genomföring, Direktmontage
explosionstestat utförande	Nej		

Tekniska data**Klassificeringar**

ETIM 8.0	EC002848	ETIM 9.0	EC002848
ETIM 10.0	EC002848	ECLASS 14.0	27-25-03-08
ECLASS 15.0	27-25-03-08		