

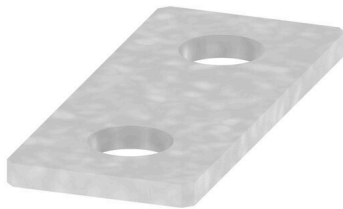
WQL 2 WFF300**Weidmüller Interface GmbH & Co. KG**

Klingenbergstraße 26

D-32758 Detmold

Germany

www.weidmueller.com



Fördelningen eller mångfaldigandet av en potential till angränsande kopplingsplintar genomförs via en överkoppling. Ytterligare insatser från kabeldragning kan lätt undvikas. Även om polerna bryts ut är kontaktens tillförlitlighet i kopplingsplintar fortfarande garanterad. Vår portfölj erbjuder pluggbara och skruvbara överkopplingssystem för modulär plintar.

Allmänna beställningsdata

Utförande	Bultplintar, Överkoppling, Antal poler: 2
Art.nr.	1065300000
Typ	WQL 2 WFF300
GTIN (EAN)	4008190110000
Förp.	5 items

Technical data

Godkännanden

ROHS	Uppfyllelse
------	-------------

Mått och vikter

Djup	5 mm	Byggdjup (tum)	0.1968 inch
Höjd	95 mm	Bygghöjd (tum)	3.7401 inch
Bredd	40 mm	Byggbredd (tum)	1.5748 inch
Nettovikt	146.8 g		

Temperaturer

Lagertemperatur	-25 °C...55 °C	Omgivningstemperatur	-5 °C...40 °C
-----------------	----------------	----------------------	---------------

Miljööverensstämmelse för produkt

RoHS-kompatibilitetsstatus	Kompatibel utan undantag
REACH SVHC	Nej mSvHC över 0,1 viktprocent

Allmänt

Antal poler	2	Monteringsanvisning	Direktmontage
-------------	---	---------------------	---------------

Märkdata

Märkström	520 A
-----------	-------

Materialdata

Grundläggande material	Koppar - zink	Färgkod	grå
------------------------	---------------	---------	-----

Mått

Delning i mm (P)	55.00 mm
------------------	----------

Ytterligare tekniska data

Montagesätt	skruvad	Monteringsanvisning	Direktmontage
explosionstestat utförande	Nej		

Klassificeringar

ETIM 8.0	EC000489	ETIM 9.0	EC000489
ETIM 10.0	EC000489	ECLASS 14.0	27-25-03-03
ECLASS 15.0	27-25-03-03		