



VSSC4 CL FG 48VAC/DC EX

Weidmüller Interface GmbH & Co. KG

Klingenbergstraße 26

D-32758 Detmold

Germany

www.weidmueller.com

Tekniska data

Godkännanden

Godkännanden



ROHS Uppfyllelse

Mått och vikter

Bredd	12.4 mm	Byggbredd (tum)	0.4882 inch
Nettovikt	35.02 g		

Temperaturer

Lagertemperatur	-40 °C...80 °C	Drifttemperatur	-40 °C...70 °C
Fuktighet	5...96 %		

Sannolikhet för bortfall

SIL enligt IEC 61508	3	MTTF	3936 a
SFF	93.28 %	λges	29
PFH i 1*10 <sup>-9</sup> 1/h	1.95		

Miljööverensstämmelse för produkt

RoHS-kompatibilitetsstatus	Kompatibel med undantag
RoHS-undantag (om tillämpligt/känt)	7a, 7cl
REACH SVHC	Lead 7439-92-1
SCIP	71e97bb7-979f-4330-94c0-20c629bb05e3

EX-skydd data

ATEX - Märkning damm	II 1 D Ex ia IIIC T135 °C ... T85 °C Da	ATEX - Märkning gas	II 1 G Ex ia IIC T4... T6 Ga
IECEx - Märkning damm	II 1 D Ex ia IIIC T135 °C ... T85 °C Da	IECEx - Märkning gas	II 1 G Ex ia IIC T4... T6 Ga
Ingångseffekt, max. PI	0.75 W	Inre kapacitans, max. CI	1 nF
Inre induktivitet, max. LI	0 µH	Temperaturklass T4/135 °C (-40 °C)... +120 °C) li	300 mA
Temperaturklass T5/100° C (-40 °C ... +85 °C) li	300 mA	Temperaturklass T6/85 °C (-40 °C ... +70 °C) li	300 mA

Allmänna data

Optisk funktionsdisplay	Nej	Segment	Mäta - Styra - Reglera
Utförande	Överspänningsskydd, MSR	Färgkod	Ijusblå
Skyddsklass	IP20	Montageskena obestyckad	TS 35
Frånskiljningsfunktion	Nej		

CSA skyddsdata

Gasgrupp D	IIA	Gasgrupper A, B	IIC
Ingångsström, max. II	300 mA	Gasgrupp C	IIB
Inre induktans, max. LI	0 µH	Inre kapacitans, max. CI	1 nF

## VSSC4 CL FG 48VAC/DC EX

Weidmüller Interface GmbH &amp; Co. KG

Klingenbergstraße 26

D-32758 Detmold

Germany

www.weidmueller.com

## Tekniska data

## Isolationskoordinater enligt EN 50178

Överspänningskategori	III	Nedsmutningsgrad	2
-----------------------	-----	------------------	---

## Märkdata IEC/EN

Antal poler	1	Märkspänning (AC)	48 V
Märkström IN	300 mA	Genomgångsmotstånd (6)	1,8 Ω 10 %
Blixttestström limp (10/350 µs)	0,5 kA	Avledningsström, max. (8/20 µs)	10 kA
Spänningstålighet vid FG mot PE	≥ 500 V	Stötströmstålighet D1	0,5 kA 10/350 µs
Stötströmstålighet C3	50 A 10/1000 µs	Impuls-återställningsförmåga	≤ 15 ms
Signalöverföringsegenskaper (-3 dB)	5 Mhz	Blixttestström, limp (10/350 µs) Ledare-PE	0,5 kA
Överlast-urkopplingstillstånd	Modus 2	Märklastström IL	300 mA
Avledningsström In (8/20 µs) ledare-ledare	2,5 kA	Avledningsström I <sub>max</sub> . (8/20 µs) ledare-PE	5 kA
Avledningsström I <sub>max</sub> . (8/20 µs) ledare-ledare	5 kA	Stötströmstålighet C2	2,5 kA 8/20 µs 5 kV 1.2/50 µs

## Ytterligare information om godkännanden

GOST-certifikat	GOST-Zertifikat - PDF/7950_n1-n4.pdf (application/pdf)
-----------------	--

## Allmänna data

Antal poler	1	Skyddsklass	IP20
Färgkod	ljusblå		

## Anslutningsdata

Avisoleringslängd	10 mm	Anslutningstyp	Skruvanslutning
Åtdragningsmoment, min.	0.5 Nm	Åtdragningsmoment, max.	0.8 Nm
Anslutningsområde, min.	0.5 mm <sup>2</sup>	Anslutningsområde, max.	4 mm <sup>2</sup>
Ledardiameter, entrådlig min.	0.5 mm <sup>2</sup>	Ledardiameter, entrådlig max.	6 mm <sup>2</sup>
Ledardiameter, fintrådlig med ändhylsa (DIN 46228/1), min	0.5 mm <sup>2</sup>	Ledardiameter, fintrådlig med ändhylsa (DIN 46228/1), max.	4 mm <sup>2</sup>
Anslutningsarea, flertrådlig, min.	0.5 mm <sup>2</sup>	Anslutningsarea, flertrådlig, max.	4 mm <sup>2</sup>

## Märkdata IECEx/ATEX/cUL

ATEX - Märkning damm	II 1 D Ex ia IIIC T135 °C ... T85 °C Da	ATEX - Märkning gas	II 1 G Ex ia IIC T4... T6 Ga
IECEx - Märkning damm	II 1 D Ex ia IIIC T135 °C ... T85 °C Da	IECEx - Märkning gas	II 1 G Ex ia IIC T4... T6 Ga

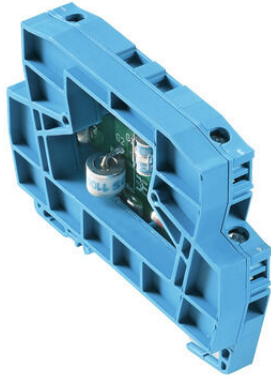
## Viktig hänvisningstext

Produktinformation	Modus 2: Tillstånd där den spänningsbegränsande delen av SPD var kortsluten på grund av en mycket låg impedans inom SPD. Ledningen är obrukbar, men mätutrustningen är fortfarande skyddad med hjälp av en kortslutning.
--------------------	--

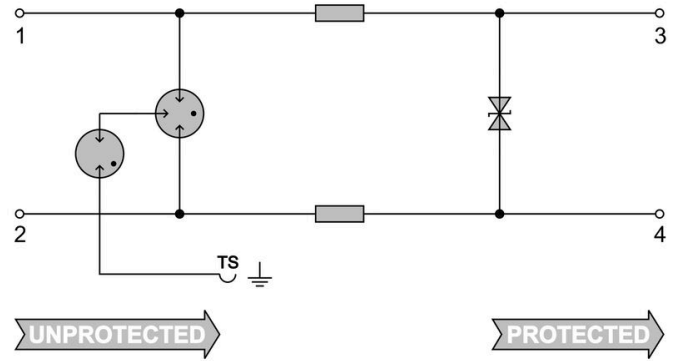
## Klassificeringar

ETIM 8.0	EC000943	ETIM 9.0	EC000943
ETIM 10.0	EC000943	ECLASS 14.0	27-17-15-02
ECLASS 15.0	27-17-15-02		

**Ritningar**



Avbildning liknande



Circuit diagram

## VSSC4 CL FG 48VAC/DC EX

**Weidmüller Interface GmbH & Co. KG**  
 Klingenbergstraße 26  
 D-32758 Detmold  
 Germany

www.weidmueller.com

## Tillbehör

### Tillbehör (ändplattor)



Ändplattor (AP) för produktserierna VSSC i ljusblått och svart

### Allmänna beställningsdata

Typ	AP VSSC4 LB	Utförande
Art.nr.	<a href="#">1067240000</a>	VSSC, Ändplatta
GTIN (EAN)	4032248999873	
Förp.	50 ST	

### Neutral



Dekafix (DEK) märkning är den universella märkningen för alla kabel- och kontaktdon samt för elektroniska underenheter. Systemet är idealiskt för korta talserier och täcker ett brett utbud av färdiga märkningar.

Remsmontering för snabb uppmärkning i endast ett arbetssteg. Märkningen är lättläst, kontrastrik och finns i olika bredder.

- Stort urval av märkningar klara att användas
- Remsmontering för snabb uppmärkning
- Anslutningsmärkning som passar till Weidmüllers samtliga kabelkontakter,
- Finns som neutralt MultiCard eller som standardtryck i karta. För specialtryck: Skicka en fil till oss av vår märkningsprogramvara M-Print PRO eller M-Print PRO Online (utan installation) för dina märkningsspecifikationer.

### Allmänna beställningsdata

Typ	DEK 5/5 MC NE WS	Utförande
Art.nr.	<a href="#">1609801044</a>	Dekafix, Plintmärkning, 5 x 5 mm, Delning i mm (P): 5.00
GTIN (EAN)	4008190397111	Weidmueller, vit
Förp.	1000 ST	