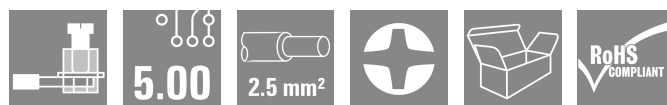


BHZ 5.00/02/90LH BK/OR

Weidmüller Interface GmbH & Co. KG
Klingenbergstraße 26
D-32758 Detmold
Germany

www.weidmueller.com

Produktillustration



Allmänna beställningsdata

| | |
|-------------------|--|
| Utförande | Kretskortsstickanslutning, Hylsstickpropp, 5.00 mm, Antal poler: 2, 90°, Klämbygelslutning, cod. 02, Box |
| Art.nr. | 1063260000 |
| Typ | BHZ 5.00/02/90LH BK/OR |
| GTIN (EAN) | 4032248814923 |
| Förp. | 150 items |
| Produktparametrar | IEC: 400 V / 10 A / 0.2 - 2.5 mm ² UL: 300 V / 10 A / AWG 26 - AWG 12 |
| Förpackning | Box |

Tekniska data

Godkännanden

Godkännanden



| | |
|-----------------------|------------------------------|
| ROHS | Uppfyllelse |
| UL File Number Search | UL-webbplats |
| Certifikat nr (cURus) | E60693 |

Mått och vikter

| | | | |
|-------|---------|-----------------|-------------|
| Djup | 30.6 mm | Byggdjup (tum) | 1.2047 inch |
| Höjd | 14.5 mm | Bygghöjd (tum) | 0.5709 inch |
| Bredd | 12.2 mm | Byggbredd (tum) | 0.4803 inch |
| Längd | 0 mm | Nettovikt | 4.5 g |

Miljööverensstämmelse för produkt

| | |
|----------------------------|--------------------------------|
| RoHS-kompatibilitetsstatus | Kompatibel utan undantag |
| REACH SVHC | Nej mSvHC över 0,1 viktprocent |

Systemvärden

| Produktfamilj | OMNIMATE Housing – serie CH20M | Anslutningstyp | Fältanslutning |
|--|---------------------------------------|--|-----------------------------------|
| Ledaranslutningsteknik | Klämbygelanslutning | Delning i mm (P) | 5.00 mm |
| Delning i tum (P) | 0.197 " | Ledarutgångsriktning | 90° |
| Antal poler | 2 | L1 i mm | 5.00 mm |
| L1 i tum | 0.197 " | Antal rader | 1 |
| Polradstal | 1 | Märkarea | 2.5 mm ² |
| Beröringsskydd enligt DIN VDE 57 | beröringssäker för baksidan av handen | Beröringsskydd enligt DIN VDE 0470 | IP 20 ansluten/ IP 10 ej ansluten |
| Skyddsklass | IP20 | Koderbar | Ja |
| Avisoleringslängd | 8 mm | Åtdragningsmoment för skruvfläns, min. | 0.4 Nm |
| Åtdragningsmoment för skruvfläns, max. | 0.6 Nm | Åtdragningsmoment, min. | 0.4 Nm |
| Åtdragningsmoment, max. | 0.6 Nm | Klämskruv | M 2,5 |
| Skruvmejselklinga | 0,6 x 3,5 | Skruvmejselklinga Norm | DIN 5264 |
| Stickcykler | 25 | | |

Materialdata

| | | | |
|--------------------------------|-------------|----------------------------------|-----------|
| Isoleringsmaterial | PA 66 GF 30 | Färgkod | orange |
| Färg manöverelement | orange | Färgtabell (jämförbar) | RAL 2000 |
| Isoleringsmaterialgrupp | I | CTI (Comparative Tracking Index) | 600 ≤ CTI |
| Moisture Level (MSL) | | Brännbarhetsklass enligt UL 94 | V-0 |
| Kontaktmaterial | CuSn | Kontakttyta | förtennad |
| Lagertemperatur, min. | -40 °C | Lagertemperatur, max. | 70 °C |
| Drifttemperatur, min. | -40 °C | Drifttemperatur, max | 120 °C |
| Temperaturområde Montage, min. | -25 °C | Temperaturområde Montage, max. | 120 °C |

Anslutningsbara ledare

| | | | |
|-----------------------------|----------------------|-----------------------------|----------------------|
| Anslutningsområde, min. | 0.13 mm ² | Anslutningsområde, max. | 3.31 mm ² |
| Ledardiameter, AWG, min. | AWG 26 | Ledardiameter, AWG, max | AWG 14 |
| entrådlig, min. H05(07) V-U | 0.2 mm ² | entrådlig, max. H05(07) V-U | 2.5 mm ² |
| Flertrådlig, min. H07 V-R | 0.2 mm ² | flertrådlig, max. H07V-R | 2 mm ² |

BHZ 5.00/02/90LH BK/OR

Weidmüller Interface GmbH & Co. KG

Klingenbergstraße 26

D-32758 Detmold

Germany

www.weidmueller.com

Tekniska data

| | | | |
|--------------------------------------|-------------------------|---|---|
| fintrådig, min. H05(07) V-K | 0.2 mm ² | fintrådig, max. H05(07) V-K | 2.5 mm ² |
| med AEH med krage DIN 46 228/4, min. | 0.25 mm ² | med ändhylsa med krage DIN 46 228/4, max. | 2.5 mm ² |
| med ändhylsa, DIN 46228 pt 1, min. | 0.25 mm ² | med ändhylsa enligt DIN 46 228/1, max. | 2.5 mm ² |
| Passtift enligt EN 60999 a x b; ø | 2,8 mm x 2,4 mm; 3,0 mm | | Referenstext |
| | | | Ytterdiametern på plastkragen ska inte vara större än rastret (P), Längd på hylsor ska väljas beroende på produkten och märkspänningen. |

Märkdata enligt CSA

| | | | |
|--------------------------------------|--------|--------------------------------------|--------|
| Märkspänning (användargrupp B / CSA) | 300 V | Märkspänning (användargrupp C / CSA) | 50 V |
| Märkspänning (användargrupp D / CSA) | 300 V | Märkström (användargrupp B / CSA) | 10 A |
| Märkström (användargrupp C / CSA) | 10 A | Märkström (användargrupp D / CSA) | 10 A |
| Ledardiameter AWG, min. | AWG 26 | Ledardiameter AWG, max. | AWG 12 |

Märkdata enligt UL 1059

| | | | |
|--|---|--|--------|
| Institut (cURus) | CURUS | Certifikat nr (cURus) | E60693 |
| Märkspänning (användargrupp B / UL 1059) | 300 V | Märkspänning (användargrupp C / UL 1059) | 50 V |
| Märkspänning (användargrupp D / UL 1059) | 300 V | Märkström (användargrupp B / UL 1059) | 10 A |
| Märkström (användargrupp C / UL 1059) | 10 A | Märkström (användargrupp D / UL 1059) | 10 A |
| Ledardiameter AWG, min. | AWG 26 | Ledardiameter AWG, max. | AWG 12 |
| Hänvisning till godkännandevärden | Specifikationerna avser maxvärden. För detaljer – se typgodkännandeintyg. | | |

Märkdata enligt IEC

| | | | |
|--|------------------------|--|--------|
| testad enligt standard | IEC 60664-1, IEC 61984 | Märkström, min. antal poler (Tu=20°C) | 10 A |
| Märkström, min. antal poler (Tu=40°C) | 9 A | Märkspänning vid överspänningsk./ Nedsmutningsgrad II/2 | 400 V |
| Märkspänning vid överspänningsk./ Nedsmutningsgrad III/2 | 320 V | Märkspänning vid överspänningskat./ Nedsmutningsgrad III/3 | 250 V |
| Märkspänning vid överspänningsk./ Nedsmutningsgrad II/2 | 4 kV | Märkspänning vid överspänningsk./ Nedsmutningsgrad III/2 | 4 kV |
| Märkstötspänning vid överspänningsk./ Nedsmutningsgrad III/3 | 4 kV | Krypsträcka, min. | 3.2 mm |
| Luftsträcka, min. | 3 mm | | |

Materialdata

| | | | |
|--------------------------------|-----|----------------------------------|-------------|
| Brännbarhetsklass enligt UL 94 | V-0 | Isoleringsmaterial | PA 66 GF 30 |
| Isoleringsmaterialgrupp | I | CTI (Comparative Tracking Index) | 600 ≤ CTI |

Allmänna data

| | | | |
|------------------------|----------|-------------|------|
| Färgkod | orange | Skyddsklass | IP20 |
| Färgtabell (jämförbar) | RAL 2000 | | |

Viktig hänvisningstext

| | |
|-----------------|--|
| IPC-konformitet | Konformitet: Produkterna utvecklas, tillverkas och levereras i enlighet med internationellt erkända standarder och normer, och uppfyller de egenskaper som garanteras i databladet resp. har |
|-----------------|--|

Tekniska data

designegenskaper i enlighet med IPC-A-610 "Klass 2". Övriga anspråk gällande produkterna kan bedömas på begäran.

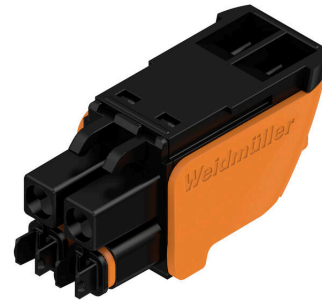
Klassificeringar

| | | | |
|-------------|-------------|-------------|-------------|
| ETIM 8.0 | EC002638 | ETIM 9.0 | EC002638 |
| ETIM 10.0 | EC002638 | ECLASS 14.0 | 27-46-02-02 |
| ECLASS 15.0 | 27-46-02-02 | | |

Produktillustration



Produktillustration



Bildliknande, Exempel på användning



Deratingkurva



Deratingkurva



Tillbehör

Neutral



ESG är den beprövade märkningen för många kända elektriska apparater i MultiCard-format. Resultatet är en högklassig apparatmärkning med en kontrastrik text. Olika typer är tillgängliga för enheter från tillverkare som Siemens, ABB, Beckhoff osv.

Fördelar i korthet:

- Universellt användbara skyltar, beroende av typ: antingen självhäftande eller snäppbara märkningar.
- För apparater på skena, som t.ex. automatsäkringar, erbjuder vi ESG för påsnäppning på en skyltskena
- Individuellt tryck med laserkvalitet efter uppgift

För specialtryck: Skicka en fil till oss av vår märkningsprogramvara M-Print PRO eller M-Print PRO Online (utan installation) för dina märkningsspecifikationer.

Allmänna beställningsdata

| | | |
|------------|----------------------------|--|
| Typ | ESG 6.6/11 BHZ 5.00/02 | Utförande |
| Art.nr. | 1082490000 | ESG, Apparatmärkning x 11 mm, PA 66, Färgkod: vit, jackbar |
| GTIN (EAN) | 4032248845330 | |
| Förp. | 200 ST | |

Specialtryck



ESG är den beprövade märkningen för många kända elektriska apparater i MultiCard-format. Resultatet är en högklassig apparatmärkning med en kontrastrik text. Olika typer är tillgängliga för enheter från tillverkare som Siemens, ABB, Beckhoff osv.

Fördelar i korthet:

- Universellt användbara skyltar, beroende av typ: antingen självhäftande eller snäppbara märkningar.
- För apparater på skena, som t.ex. automatsäkringar, erbjuder vi ESG för påsnäppning på en skyltskena
- Individuellt tryck med laserkvalitet efter uppgift

För specialtryck: Skicka en fil till oss av vår märkningsprogramvara M-Print PRO eller M-Print PRO Online (utan installation) för dina märkningsspecifikationer.

Allmänna beställningsdata

| | | |
|------------|----------------------------|--|
| Typ | ESG 6.6/11 BHZ 5.00 SDR | Utförande |
| Art.nr. | 1346330000 | ESG, Apparatmärkning x 11 mm, PA 66, Färgkod: enligt kundönskan, jackbar |
| GTIN (EAN) | 4050118151206 | |
| Förp. | 40 ST | |