

**IE-CC-V01P****Weidmüller Interface GmbH & Co. KG**

Klingenbergstraße 26

D-32758 Detmold

Germany

www.weidmueller.com



Bajonett stickkontakt enligt IEC 61076-3-106 var.1  
(EtherNet/IP) i plast, tom kapsling

**Allmänna beställningsdata**

Utförande	Coupling, IP67, Variant 1 to IEC 61076-3-106
Art.nr.	<a href="#">1061820000</a>
Typ	IE-CC-V01P
GTIN (EAN)	4032248811151
Förp.	10 items

## IE-CC-V01P

Weidmüller Interface GmbH &amp; Co. KG

Klingenbergstraße 26

D-32758 Detmold

Germany

www.weidmueller.com

## Technical data

## Godkännanden

ROHS Uppfyllelse

## Mått och vikter

Djup	118.7 mm	Byggdjup (tum)	4.6732 inch
Höjd	42.4 mm	Bygghöjd (tum)	1.6693 inch
Bredd	41.8 mm	Byggbredd (tum)	1.6457 inch
Nettovikt	5.54 g		

## Temperaturer

Lagertemperatur	Drifttemperatur	-40 °C...70 °C
Installation temperature		

## Miljööverensstämmelse för produkt

RoHS-kompatibilitetsstatus	Kompatibel utan undantag
REACH SVHC	Nej mSvHC över 0,1 viktprocent

## Allmänna data

Brännbarhetsklass enligt UL 94	V-0	Färgkod	svart
Kapslingsmaterial	PA UL 94 V0	Monteringstyp	Floor-mounted, för friliggande anslutningar, Vägghöjning
Skyddsklass	IP67	Stickcykler	750

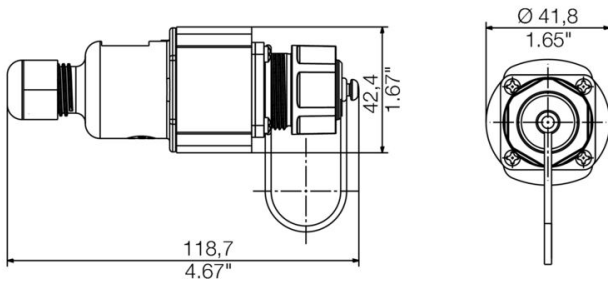
## Allmänna standarder

Kontaktton Norm	IEC 61076-3-106 Var. 1
-----------------	------------------------

## Klassificeringar

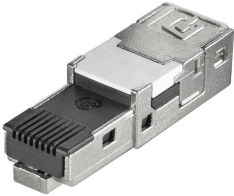
ETIM 8.0	EC002597	ETIM 9.0	EC002597
ETIM 10.0	EC002597	ECLASS 14.0	27-44-03-18
ECLASS 15.0	27-44-03-18		

**Profilritning**



## RJ45

RJ45-insatser för stickkontakter ver.1 / 4 / 5 / 14, HDC och anslutningsdosor IE-OM...; IE-OP...; IE-CC...



## Allmänna beställningsdata

Typ	IE-BI-RJ45-FJ-B	Utförande
Art.nr.	<a href="#">1963840000</a>	RJ45 insatshylsa, Kontakt för bas, TIA-568B
GTIN (EAN)	4032248651894	
Förp.	10 ST	
Typ	IE-BI-RJ45-FJ-P	Utförande
Art.nr.	<a href="#">1963830000</a>	RJ45 insatshylsa, Kontakt för bas, PROFINET
GTIN (EAN)	4032248646159	
Förp.	10 ST	
Typ	IE-BI-RJ45-FJ-A	Utförande
Art.nr.	<a href="#">1962850000</a>	RJ45 insatshylsa, Kontakt för bas, TIA-568A
GTIN (EAN)	4032248645053	
Förp.	10 ST	