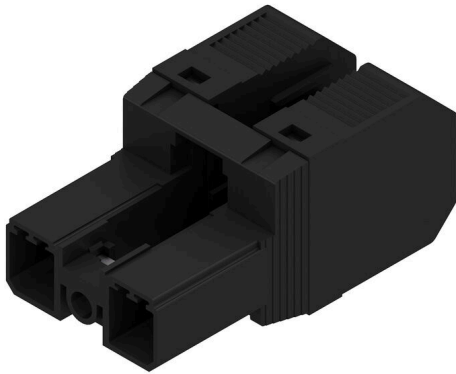


SVF 7.62HP/02/180MSF2 SN BK BX

Weidmüller Interface GmbH & Co. KG
 Klingenbergstraße 26
 D-32758 Detmold
 Germany

www.weidmueller.com

Produktillustration



180° inverterad spänningssäker hankontakt med PUSH IN-anslutningsteknologi för fältkablar.
 Med automatiskt låsande mittfläns för fältkablar 6 mm² med en delning på 7,62.
 Dessutom idealisk som en fingersäker lösning för backspänningar. Uppfyller kraven enligt UL 1059 600 V klass C och IEC 61800-5-1.
 Kan efter förfrågan även levereras utan mittflänslösning.

Allmänna beställningsdata

| | |
|-------------------|---|
| Utförande | Kretskortsstickanslutning, Stiftkontakt, 7.62 mm, Antal poler: 2, 180°, PUSH IN utan manöverknapp, Fjäderanslutning, Anslutningsområde, max. : 10 mm ² , Box |
| Art.nr. | 1061110000 |
| Typ | SVF 7.62HP/02/180MSF2 SN BK BX |
| GTIN (EAN) | 4032248810659 |
| Förp. | 65 items |
| Produktparametrar | IEC: 1000 V / 57 A / 0.5 - 10 mm ² UL: 600 V / 39 A / AWG 24 - AWG 10 |
| Förpackning | Box |

SVF 7.62HP/02/180MSF2 SN BK BX

Weidmüller Interface GmbH & Co. KG
 Klingenbergstraße 26
 D-32758 Detmold
 Germany

www.weidmueller.com

Tekniska data

Godkännanden

Godkännanden



| | |
|-----------------------|------------------------------|
| ROHS | Uppfyllelse |
| UL File Number Search | UL-webbplats |
| Certifikat nr (cURus) | E60693 |

Mått och vikter

| | | | |
|-----------|----------|-----------------|-------------|
| Djup | 47.7 mm | Byggdjup (tum) | 1.8779 inch |
| Höjd | 23.4 mm | Bygghöjd (tum) | 0.9213 inch |
| Bredd | 23.74 mm | Byggbredd (tum) | 0.9346 inch |
| Nettovikt | 12.6 g | | |

Miljööverensstämmelse för produkt

| | |
|----------------------------|--------------------------------|
| RoHS-kompatibilitetsstatus | Kompatibel utan undantag |
| REACH SVHC | Nej mSvHC över 0,1 viktprocent |

Packaging

| | | | |
|-------------|-----------|-----------|-----------|
| Förpackning | Box | VPE-längd | 352.00 mm |
| VPE-bredd | 136.00 mm | VPE-höjd | 60.00 mm |

Typprovningar

| | | | |
|--|---------------|--|--------------------------------|
| Test: Hållfasthet för märkningar | Standard | DIN EN 61984 avsnitt 7.3.2 / 09.02 med mönster från DIN EN 60068-2-70 / 07.96 | |
| | Test | ursprungsmärkning, typmärkning, raster | |
| | Utvärdering | tillgänglig | |
| | Test | hållbarhet | |
| | Utvärdering | godkänd | |
| Test: Felaktig inkoppling (ingen utbyttbarhet) | Standard | DIN EN 61984 avsnitt 6.3 och 6.9.1 / 09.02, DIN EN 60512-13-5 / 11.08 | |
| | Test | 180° vridning med kodningselement | |
| | Utvärdering | godkänd | |
| | Test | 180° vridning utan kodningselement | |
| | Utvärdering | godkänd | |
| Test: Klämbare area | Standard | DIN EN 60999-1 avsnitt 7 och 9.1 / 12.00, DIN EN 60947-1 avsnitt 8.2.4.5.1 / 04.08 | |
| | Typ av ledare | Typ av ledare och för ledarearea | massiv 0,5 mm ² |
| | | Typ av ledare och för ledarearea | flertrådig 0,5 mm ² |
| | | Typ av ledare och för ledarearea | massiv 6 mm ² |
| | | Typ av ledare och för ledarearea | flertrådig 6 mm ² |
| | | Typ av ledare och för ledarearea | AWG 24/1 |
| | | Typ av ledare och för ledarearea | AWG 24/19 |
| | | Typ av ledare och för ledarearea | AWG 14/1 |

Tekniska data

www.weidmueller.com

| | | | |
|---|------------------------------------|------------------------------------|-----------|
| Test beträffande ledare som skadats och lossnat oavsiktligt | | Typ av ledare och för ledararea | AWG 14/19 |
| | Utvärdering | godkänd | |
| | Standard | DIN EN 60999-1 avsnitt 9.4 / 12.00 | |
| | Krav | 0,3 kg | |
| | Typ av ledare | Typ av ledare och för ledararea | H05V-U0.5 |
| | | Typ av ledare och för ledararea | H05V-K0.5 |
| | | Typ av ledare och för ledararea | AWG 20/1 |
| | | Typ av ledare och för ledararea | AWG 20/19 |
| | Utvärdering | godkänd | |
| | Krav | 1,4 kg | |
| Typ av ledare | Typ av ledare och för ledararea | H07V-U6 | |
| | Typ av ledare och för ledararea | H07V-K6 | |
| | Typ av ledare och för ledararea | AWG 10/1 | |
| | Typ av ledare och för ledararea | AWG 10/19 | |
| Utvärdering | godkänd | | |
| Standard | DIN EN 60999-1 avsnitt 9.5 / 12.00 | | |
| Krav | ≥20 N | | |
| Typ av ledare | Typ av ledare och för ledararea | H05V-U0.5 | |
| | Typ av ledare och för ledararea | H05V-K0.5 | |
| | Typ av ledare och för ledararea | AWG 20/1 | |
| | Typ av ledare och för ledararea | AWG 20/19 | |
| Utvärdering | godkänd | | |
| Krav | ≥80 N | | |
| Typ av ledare | Typ av ledare och för ledararea | H07V-U6 | |
| | Typ av ledare och för ledararea | H07V-K6 | |
| | Typ av ledare och för ledararea | AWG 10/1 | |
| | Typ av ledare och för ledararea | AWG 10/19 | |
| Utvärdering | godkänd | | |

Systemvärden

| | | | |
|---|---|---|-------------------|
| Produktfamilj | OMNIMATE Power – serie BV/SV 7.62HP | Anslutningstyp | Fältanslutning |
| Ledaranslutningsteknik | PUSH IN utan manöverknapp, Fjäderanslutning | Delning i mm (P) | 7.62 mm |
| Delning i tum (P) | 0.300 " | Ledarutgångsriktning | 180° |
| Antal poler | 2 | L1 i mm | 15.24 mm |
| L1 i tum | 0.600 " | Antal rader | 1 |
| Polradstal | 1 | Märkarea | 6 mm ² |
| Beröringsskydd enligt DIN VDE 57 | fingersäker | Beröringsskydd enligt DIN VDE 0470 | IP 20 ansluten |
| Skyddsklass | IP20 | Genomgångsmotstånd (6) | 4,50 mΩ |
| Koderbar | Ja | Avisoleringslängd | 12 mm |
| Åtdragningsmoment för skruvfläns, min. 0.2 Nm | | Åtdragningsmoment för skruvfläns, max. 0.3 Nm | |

SVF 7.62HP/02/180MSF2 SN BK BX

Weidmüller Interface GmbH & Co. KG
 Klingenbergstraße 26
 D-32758 Detmold
 Germany

www.weidmueller.com

Tekniska data

| | | | |
|-------------------|-----------|-------------|----|
| Skruvmejselklinga | 0,6 x 3,5 | Stickcykler | 25 |
|-------------------|-----------|-------------|----|

Materialdata

| | | | |
|----------------------------------|-----------|----------------------------------|--------------------|
| Isoleringsmaterial | PA GF | Färgkod | svart |
| Färgtabell (jämförbar) | RAL 9011 | Isoleringsmaterialgrupp | II |
| CTI (Comparative Tracking Index) | ≥ 500 | Moisture Level (MSL) | |
| Brännbarhetsklass enligt UL 94 | V-0 | Kontaktmaterial | Cu-legering |
| Kontaktyta | förtennad | Skiktstruktur för stiftkontakten | 4...6 µm Sn glossy |
| Lagertemperatur, min. | -40 °C | Lagertemperatur, max. | 70 °C |
| Driftstemperatur, min. | -50 °C | Driftstemperatur, max | 125 °C |
| Temperaturområde Montage, min. | -25 °C | Temperaturområde Montage, max. | 125 °C |

Anslutningsbara ledare

| | |
|---|---------------------|
| Anslutningsområde, min. | 0.5 mm ² |
| Anslutningsområde, max. | 10 mm ² |
| entrådig, min. H05(07) V-U | 0.5 mm ² |
| entrådig, max. H05(07) V-U | 6 mm ² |
| Flertrådig, min. H07 V-R | 10 mm ² |
| flertrådig, max. H07V-R | 10 mm ² |
| fintrådig, min. H05(07) V-K | 0.5 mm ² |
| fintrådig, max. H05(07) V-K | 10 mm ² |
| med AEH med krage DIN 46 228/4, min. | 1.5 mm ² |
| med ändhylsa med krage DIN 46 228/4, max. | 6 mm ² |
| med ändhylsa, DIN 46228 pt 1, min. | 1.5 mm ² |
| med ändhylsa enligt DIN 46 228/1, max. | 6 mm ² |

| Anslutningsbar ledare | Ledarens anslutningsarea | Typ | fintrådig |
|--------------------------|--------------------------|------------------------|-----------------------------|
| | | nominell | 2.5 mm ² |
| kabelsko | | Avisoleringslängd | nominell 12 mm |
| | | Rekommenderad ändhylsa | H2.5/12 |
| | | Avisoleringslängd | nominell 14 mm |
| | | Rekommenderad ändhylsa | H2.5/19D BL |
| Ledarens anslutningsarea | | Typ | fintrådig |
| | | nominell | 4 mm ² |
| | | Avisoleringslängd | nominell 12 mm |
| | | Rekommenderad ändhylsa | H4.0/12 |
| kabelsko | | Avisoleringslängd | nominell 14 mm |
| | | Rekommenderad ändhylsa | H4.0/20D GR |
| | | Avisoleringslängd | nominell 14 mm |
| | | Rekommenderad ändhylsa | H4.0/20 SW |
| Ledarens anslutningsarea | | Typ | fintrådig |
| | | nominell | 6 mm ² |
| | | Avisoleringslängd | nominell 12 mm |
| | | Rekommenderad ändhylsa | H6.0/12 |
| kabelsko | | Avisoleringslängd | nominell 14 mm |
| | | Rekommenderad ändhylsa | H6.0/20 SW |
| | | Avisoleringslängd | nominell 14 mm |
| | | Rekommenderad ändhylsa | H6.0/20 SW |
| Ledarens anslutningsarea | | Typ | fintrådig |
| | | nominell | 1.5 mm ² |
| | | Avisoleringslängd | nominell 15 mm |
| | | Rekommenderad ändhylsa | H1.5/18D SW |

SVF 7.62HP/02/180MSF2 SN BK BX

Weidmüller Interface GmbH & Co. KG

Klingenbergstraße 26

D-32758 Detmold

Germany

www.weidmueller.com

Tekniska data

| | | | |
|--------------|---|------------------------|-------------------------|
| | | Avisoleringslängd | nominell 12 mm |
| | | Rekommenderad ändhylsa | H1,5/12 |
| Referenstext | Ytterdiametern på plastkragen ska inte vara större än rastret (P). Längd på hylsor ska väljas beroende på produkten och märkspänningen. | | |

Märkdata enligt CSA

| | | | |
|--------------------------------------|---|--------------------------------------|----------------|
| Institut (CSA) | CSA | Certifikat nr. (CSA) | 200039-1121690 |
| Märkspänning (användargrupp B / CSA) | 600 V | Märkspänning (användargrupp C / CSA) | 600 V |
| Märkspänning (användargrupp D / CSA) | 600 V | Märkström (användargrupp B / CSA) | 36 A |
| Märkström (användargrupp C / CSA) | 36 A | Märkström (användargrupp D / CSA) | 5 A |
| Ledardiameter AWG, min. | AWG 24 | Ledardiameter AWG, max. | AWG 10 |
| Hänvisning till godkännandevärden | Specifikationerna avser maxvärden. För detaljer – se typgodkännandeintyg. | | |

Märkdata enligt UL 1059

| | | | |
|--|---|--|--------|
| Institut (cURus) | CURUS | Certifikat nr (cURus) | E60693 |
| Märkspänning (användargrupp B / UL 1059) | 600 V | Märkspänning (användargrupp C / UL 1059) | 600 V |
| Märkspänning (användargrupp D / UL 1059) | 600 V | Märkström (användargrupp B / UL 1059) | 39 A |
| Märkström (användargrupp C / UL 1059) | 39 A | Märkström (användargrupp D / UL 1059) | 5 A |
| Ledardiameter AWG, min. | AWG 24 | Ledardiameter AWG, max. | AWG 10 |
| Hänvisning till godkännandevärden | Specifikationerna avser maxvärden. För detaljer – se typgodkännandeintyg. | | |

Märkdata enligt IEC

| | | | |
|--|------------------------|--|------------------|
| testad enligt standard | IEC 60664-1, IEC 61984 | Märkström, min. antal poler (Tu=20°C) | 57 A |
| Märkström, max. antal poler (Tu=20°C) | 50 A | Märkström, min. antal poler (Tu=40°C) | 57 A |
| Märkström, max. antal poler (Tu=40°C) | 45 A | Märkspänning vid överspänningsk./ Nedsmutningsgrad II/2 | 1000 V |
| Märkspänning vid överspänningsk./ Nedsmutningsgrad III/2 | 800 V | Märkspänning vid överspänningskat./ Nedsmutningsgrad III/3 | 800 V |
| Märkspänning vid överspänningsk./ Nedsmutningsgrad II/2 | 6 kV | Märkspänning vid överspänningsk./ Nedsmutningsgrad III/2 | 8 kV |
| Märkstötspänning vid överspänningsk./ Nedsmutningsgrad III/3 | 8 kV | Korttidströmhållfasthet | 3 x 1s mit 420 A |
| Krypsträcka, min. | 12.7 mm | Luftsträcka, min. | 12.7 mm |

Viktig hänvisningstext

| | |
|-----------------|--|
| IPC-konformitet | Konformitet: Produkterna utvecklas, tillverkas och levereras i enlighet med internationellt erkända standarder och normer, och uppfyller de egenskaper som garanteras i databladet resp. har designegenskaper i enlighet med IPC-A-610 "Klass 2". Övriga anspråk gällande produkterna kan bedömas på begäran. |
| Hänvisningstext | <ul style="list-style-type: none"> • Additional variants on request • Rated current related to rated cross-section & min. No. of poles. • Wire end ferrule without plastic collar to DIN 46228/1 • Wire end ferrule with plastic collar to DIN 46228/4 • P on drawing = pitch • Rated data refer only to the component itself. Clearance and creepage distances to other components are to be designed in accordance with the relevant application standards. • In accordance with IEC 61984, OMNIMATE-connectors are connectors without breaking capacity (COC). During designated use, connectors are not allowed to be engaged or disengaged when live or under load |

SVF 7.62HP/02/180MSF2 SN BK BX

Weidmüller Interface GmbH & Co. KG
Klingenbergstraße 26
D-32758 Detmold
Germany

www.weidmueller.com

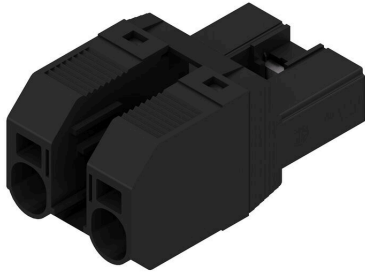
Tekniska data

- Long term storage of the product with average temperature of 50 °C and maximum humidity 70%, 36 months

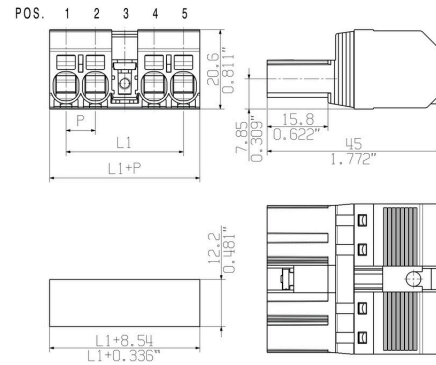
Klassificeringar

| | | | |
|-------------|-------------|-------------|-------------|
| ETIM 8.0 | EC002638 | ETIM 9.0 | EC002638 |
| ETIM 10.0 | EC002638 | ECLASS 14.0 | 27-46-02-02 |
| ECLASS 15.0 | 27-46-02-02 | | |

Produktillustration



Dimensional drawing



Graph



Graph



SVF 7.62HP/02/180MSF2 SN BK BX

Weidmüller Interface GmbH & Co. KG
Klingenbergstraße 26
D-32758 Detmold
Germany

Tillbehör

www.weidmueller.com

Kodelement



Den jackbara anslutningstekniken för effektelektronik är optimerad för modern motorteknik, startmotorer, frekvensomvandlare och servostyrningar.

OMNIMATE Power sätter standarder genom ökad säkerhet och innovativa lösningar, såsom jackbar skärmsupport, integrerade signalkontakter eller enhandsmanövreringar.

De tre produktserierna erbjuder ytterligare fördelar:

- Applikationsanpassad skalbarhet: från den kompakta 4 mm²-anslutningen för 29 A (IEC) resp. 20 A (UL) till den robusta 16 mm²-anslutningen för 76 A (IEC) resp. 54 A (UL)
- Obegränsad användning upp till 1000 V (IEC) resp. 600 V (UL)
- Många olika, applikationsoptimerade infästningsmöjligheter

Vår service:

Utforma dina individuella kontaktdon enkelt med Produktkonfiguratorn.

Allmänna beställningsdata

| | | |
|------------|----------------------------|---|
| Typ | BV/SV 7.62HP KO | Utförande |
| Art.nr. | 1937590000 | Kretskortsstickanslutning, Tillbehör, Kodelement, svart, Antal poler: |
| GTIN (EAN) | 4032248608881 | 1 |
| Förp. | 50 ST | |

Spår-Skruvmejsel



Spårskruvmejsel med rundklinga, SD DIN 5265, ISO 2380/2, klingprofil enligt DIN 5264, ISO 2380/1, Spets krom top, SoftFinish-handtag

Allmänna beställningsdata

| | | |
|------------|----------------------------|--------------------------|
| Typ | SDS 0.8X4.5X125 | Utförande |
| Art.nr. | 9009020000 | Skruvmejsel, Skruvmejsel |
| GTIN (EAN) | 4032248266883 | |
| Förp. | 1 ST | |

SVF 7.62HP/02/180MSF2 SN BK BX

Weidmüller Interface GmbH & Co. KG
 Klingenbergstraße 26
 D-32758 Detmold
 Germany

www.weidmueller.com

Tillbehör

Crimping tools



Pressverktyg för ändhylsor med och utan plastkrage

- Tvångsspärr garanterar kvalitetscrimp
- Upplåsningsmöjlighet vid eventuell felmanövrering

Allmänna beställningsdata

| | | |
|------------|----------------------------|--|
| Typ | PZ 6/5 | Utförande |
| Art.nr. | 9011460000 | Crimpverktyg, Crimpverktyg för ändhylsor, 0.25mm ² , 6mm ² , |
| GTIN (EAN) | 4008190165352 | Trapetsindent-pessning |
| Förp. | 1 ST | |

Kopplingsatts



Med hjälp av SVF/BVF 7.62HP kopplingsset kan de två instickselementen anslutas rygg mot rygg för att bilda ett 2-radigt kontaktdon med maximalt 2 x 4 poler.

Allmänna beställningsdata

| | | |
|------------|----------------------------|---|
| Typ | SVF/BVF 7.62HP COUPLE S... | Utförande |
| Art.nr. | 1440850000 | Kretskortsstickanslutning, Tillbehör, Montageblock, svart |
| GTIN (EAN) | 4050118247060 | |
| Förp. | 20 ST | |