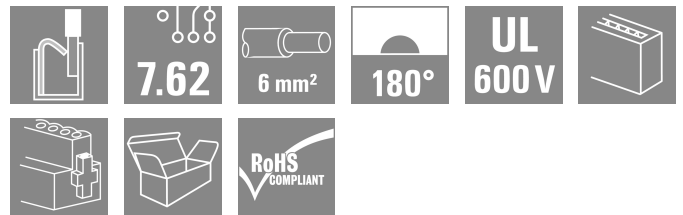
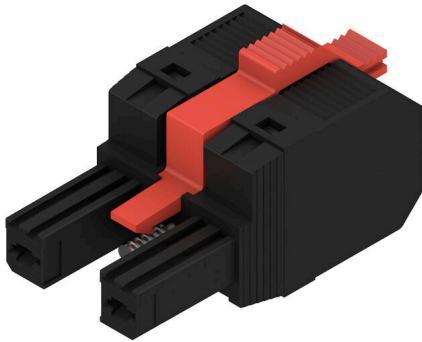


BVF 7.62HP/02/180MSF2 SN BK BX

Weidmüller Interface GmbH & Co. KG
Klingenbergstraße 26
D-32758 Detmold
Germany

www.weidmueller.com

Produktillustration



180° honkontakt med PUSH IN-anlutningsteknologi för fältkablar 6 mm² med en delning på 7,62.

Uppfyller kraven enligt UL 1059 600 V klass C och IEC 61800-5-1. Idealisk fingersäker lösning för effektutgången.

Den självhållande (som alternativ även skruvbara) mittflänsen minskar utrymmesbehovet med en rasterbredd i jämförelse med konventionella lösningar.

Varianter: utan fläns, ytterfläns, mittfläns med spärrhake och som alternativ skruvfäste.

Allmänna beställningsdata

| | |
|-------------------|---|
| Utförande | Kretskortsstickanslutning, Hylsstickpropp, 7.62 mm, Antal poler: 2, 180°, PUSH IN utan manöverknapp, Fjäderanslutning, Anslutningsområde, max. : 10 mm ² , Box |
| Art.nr. | 1060630000 |
| Typ | BVF 7.62HP/02/180MSF2 SN BK BX |
| GTIN (EAN) | 4032248809912 |
| Förp. | 65 items |
| Produktparametrar | IEC: 1000 V / 57 A / 0.5 - 10 mm ² UL: 600 V / 39 A / AWG 24 - AWG 8 |
| Förpackning | Box |

BVF 7.62HP/02/180MSF2 SN BK BX

Weidmüller Interface GmbH & Co. KG
Klingenbergstraße 26
D-32758 Detmold
Germany

www.weidmueller.com

Tekniska data

Godkännanden

Godkännanden



| | |
|-----------------------|------------------------------|
| ROHS | Uppfyllelse |
| UL File Number Search | UL-webbplats |
| Certifikat nr (cURus) | E60693 |

Mått och vikter

| | | | |
|-----------|---------|----------------|-------------|
| Djup | 47.7 mm | Byggdjup (tum) | 1.8779 inch |
| Höjd | 22.9 mm | Bygghöjd (tum) | 0.9016 inch |
| Nettovikt | 15.72 g | | |

Miljööverensstämmelse för produkt

| | |
|----------------------------|--------------------------------|
| RoHS-kompatibilitetsstatus | Kompatibel utan undantag |
| REACH SVHC | Nej mSvHC över 0,1 viktprocent |

Packaging

| | | | |
|-------------|-----------|-----------|-----------|
| Förpackning | Box | VPE-längd | 352.00 mm |
| VPE-bredd | 137.00 mm | VPE-höjd | 61.00 mm |

Typprovningar

| | | | |
|---|---------------|--|--------------------------------|
| Test: Hållfasthet för märkningar | Standard | DIN EN 61984 avsnitt 7.3.2 / 09.02 med mönster från DIN EN 60068-2-70 / 07.96 | |
| | Test | ursprungsmärkning, typmärkning, raster | |
| | Utvärdering | tillgänglig | |
| | Test | hållbarhet | |
| Test: Felaktig inkoppling (ingen utbytbart) | Standard | DIN EN 61984 avsnitt 6.3 och 6.9.1 / 09.02, DIN EN 60512-13-5 / 11.08 | |
| | Test | 180° vridning med kodningselement | |
| | Utvärdering | godkänd | |
| | Test | 180° vridning utan kodningselement | |
| Test: Klämbare area | Standard | DIN EN 60999-1 avsnitt 7 och 9.1 / 12.00, DIN EN 60947-1 avsnitt 8.2.4.5.1 / 04.08 | |
| | Typ av ledare | Typ av ledare och för ledararea | massiv 0,5 mm ² |
| | | Typ av ledare och för ledararea | flertrådig 0,5 mm ² |
| | | Typ av ledare och för ledararea | massiv 6 mm ² |
| | | Typ av ledare och för ledararea | flertrådig 6 mm ² |
| | | Typ av ledare och för ledararea | AWG 24/1 |
| | | Typ av ledare och för ledararea | AWG 24/19 |
| | | Typ av ledare och för ledararea | AWG 14/1 |
| | | Typ av ledare och för ledararea | AWG 14/19 |
| | Utvärdering | godkänd | |

BVF 7.62HP/02/180MSF2 SN BK BX

Weidmüller Interface GmbH & Co. KG
Klingenbergstraße 26
D-32758 Detmold
Germany

www.weidmueller.com

Tekniska data

| | | | |
|---|---------------|------------------------------------|-----------|
| Test beträffande ledare som skadats och lossnat oavsiktligt | Standard | DIN EN 60999-1 avsnitt 9.4 / 12.00 | |
| | Krav | 0,3 kg | |
| | Typ av ledare | Typ av ledare och för ledararea | H05V-U0.5 |
| | | Typ av ledare och för ledararea | H05V-K0.5 |
| | | Typ av ledare och för ledararea | AWG 20/1 |
| | | Typ av ledare och för ledararea | AWG 20/19 |
| | Utvärdering | godkänd | |
| | Krav | 1,4 kg | |
| | Typ av ledare | Typ av ledare och för ledararea | H07V-U6 |
| | | Typ av ledare och för ledararea | H07V-K6 |
| Typ av ledare och för ledararea | | AWG 10/1 | |
| Typ av ledare och för ledararea | | AWG 10/19 | |
| Utvärdering | godkänd | | |
| Frånslagstest | Standard | DIN EN 60999-1 avsnitt 9.5 / 12.00 | |
| | Krav | ≥20 N | |
| | Typ av ledare | Typ av ledare och för ledararea | H05V-U0.5 |
| | | Typ av ledare och för ledararea | H05V-K0.5 |
| | | Typ av ledare och för ledararea | AWG 20/1 |
| | | Typ av ledare och för ledararea | AWG 20/19 |
| | Utvärdering | godkänd | |
| | Krav | ≥80 N | |
| | Typ av ledare | Typ av ledare och för ledararea | H07V-U6 |
| | | Typ av ledare och för ledararea | H07V-K6 |
| Typ av ledare och för ledararea | | AWG 10/1 | |
| Typ av ledare och för ledararea | | AWG 10/19 | |
| Utvärdering | godkänd | | |

Systemvärden

| | | | |
|--|---|--|-------------------|
| Produktfamilj | OMNIMATE Power – serie BV/SV 7.62HP | Anslutningstyp | Fältanslutning |
| Ledaranslutningsteknik | PUSH IN utan manöverknapp, Fjäderanslutning | Delning i mm (P) | 7.62 mm |
| Delning i tum (P) | 0.300 " | Ledarutgångsriktning | 180° |
| Antal poler | 2 | L1 i mm | 15.24 mm |
| L1 i tum | 0.600 " | Antal rader | 1 |
| Polradstal | 1 | Märkarea | 6 mm ² |
| Beröringsskydd enligt DIN VDE 57 | fingersäker | Beröringsskydd enligt DIN VDE 0470 | IP 20 |
| Skyddsklass | IP20 | Genomgångsmotstånd (6) | 4,50 mΩ |
| Koderbar | Ja | Avisoleringslängd | 12 mm |
| Åtdragningsmoment för skruvfläns, min. | 0.2 Nm | Åtdragningsmoment för skruvfläns, max. | 0.3 Nm |
| Skruvmejselklinga | 0,6 x 3,5 | Stickcykler | 25 |
| Max. instickskraft/pol | 17 N | Max. dragkraft/pol | 15 N |

BVF 7.62HP/02/180MSF2 SN BK BX

Weidmüller Interface GmbH & Co. KG
 Klingenbergstraße 26
 D-32758 Detmold
 Germany

www.weidmueller.com

Tekniska data

Materialdata

| | | | |
|----------------------------------|-----------|----------------------------------|--------------------|
| Isoleringsmaterial | PA GF | Färgkod | svart |
| Färgtabell (jämförbar) | RAL 9011 | Isoleringsmaterialgrupp | II |
| CTI (Comparative Tracking Index) | ≥ 500 | Moisture Level (MSL) | |
| Brännbarhetsklass enligt UL 94 | V-0 | Kontaktmaterial | Cu-legering |
| Kontaktyta | förtennad | Skiktstruktur för stiftkontakten | 6...8 µm Sn glossy |
| Lagertemperatur, min. | -40 °C | Lagertemperatur, max. | 70 °C |
| Driftstemperatur, min. | -50 °C | Driftstemperatur, max | 125 °C |
| Temperaturområde Montage, min. | -25 °C | Temperaturområde Montage, max. | 125 °C |

Anslutningsbara ledare

| | |
|---|---------------------|
| Anslutningsområde, min. | 0.5 mm ² |
| Anslutningsområde, max. | 10 mm ² |
| entrådig, min. H05(07) V-U | 0.5 mm ² |
| entrådig, max. H05(07) V-U | 10 mm ² |
| flertrådig, max. H07V-R | 10 mm ² |
| fintrådig, min. H05(07) V-K | 0.5 mm ² |
| fintrådig, max. H05(07) V-K | 10 mm ² |
| med AEH med krage DIN 46 228/4, min. | 0.5 mm ² |
| med ändhylsa med krage DIN 46 228/4, max. | 6 mm ² |
| med ändhylsa, DIN 46228 pt 1, min. | 0.5 mm ² |
| med ändhylsa enligt DIN 46 228/1, max. | 10 mm ² |

| Anslutningsbar ledare | Ledarens anslutningsarea | Typ | |
|-----------------------|--------------------------|------------------------|-----------------------------|
| | | nominell | fintrådig |
| kabelsko | | Avisoleringslängd | nominell 14 mm |
| | | Rekommenderad ändhylsa | H0.5/12 OR |
| | | | |
| kabelsko | | Avisoleringslängd | nominell 14 mm |
| | | Rekommenderad ändhylsa | H0.75/18 W |
| | | | |
| kabelsko | | Avisoleringslängd | nominell 15 mm |
| | | Rekommenderad ändhylsa | H1.0/18 GE |
| | | | |
| kabelsko | | Avisoleringslängd | nominell 12 mm |
| | | Rekommenderad ändhylsa | H1.5/12 |
| | | Avisoleringslängd | nominell 15 mm |
| | | Rekommenderad ändhylsa | H1.5/18D SW |
| kabelsko | | Avisoleringslängd | nominell 12 mm |
| | | Rekommenderad ändhylsa | H2.5/12 |
| | | Avisoleringslängd | nominell 14 mm |
| | | Rekommenderad ändhylsa | H2.5/19D BL |
| | | | |

BVF 7.62HP/02/180MSF2 SN BK BX

Weidmüller Interface GmbH & Co. KG
Klingenbergstraße 26
D-32758 Detmold
Germany

Tekniska data

www.weidmueller.com

| | | | |
|--------------------------|------------------------|-----------------------------|-------------------|
| | | nominell | 4 mm ² |
| kabelsko | Avisoleringslängd | nominell | 12 mm |
| | Rekommenderad ändhylsa | H4.0/12 | |
| | Avisoleringslängd | nominell | 14 mm |
| | Rekommenderad ändhylsa | H4.0/20D GR | |
| Ledarens anslutningsarea | Typ | fintrådig | |
| | nominell | 6 mm ² | |
| kabelsko | Avisoleringslängd | nominell | 12 mm |
| | Rekommenderad ändhylsa | H6.0/12 | |
| | Avisoleringslängd | nominell | 14 mm |
| | Rekommenderad ändhylsa | H6.0/20 SW | |
| Ledarens anslutningsarea | Typ | fintrådig | |
| | nominell | 10 mm ² | |
| kabelsko | Avisoleringslängd | nominell | 12 mm |
| | Rekommenderad ändhylsa | H10.0/12 | |

Referenstext Ytterdiametern på plastkragen ska inte vara större än rastret (P). Längd på hylsor ska väljas beroende på produkten och märkspänningen.

Märkdata enligt CSA

| | | | |
|--------------------------------------|---|--------------------------------------|----------------|
| Institut (CSA) | CSA | Certifikat nr. (CSA) | 200039-1121690 |
| Märkspänning (användargrupp B / CSA) | 600 V | Märkspänning (användargrupp C / CSA) | 600 V |
| Märkspänning (användargrupp D / CSA) | 600 V | Märkström (användargrupp B / CSA) | 33 A |
| Märkström (användargrupp C / CSA) | 33 A | Märkström (användargrupp D / CSA) | 5 A |
| Ledardiameter AWG, min. | AWG 24 | Ledardiameter AWG, max. | AWG 8 |
| Hänvisning till godkännandevärden | Specifikationerna avser maxvärden. För detaljer – se typgodkännandeintyg. | | |

Märkdata enligt UL 1059

| | | | |
|--|---|--|--------|
| Institut (cURus) | CURUS | Certifikat nr (cURus) | E60693 |
| Märkspänning (användargrupp B / UL 1059) | 600 V | Märkspänning (användargrupp C / UL 1059) | 600 V |
| Märkspänning (användargrupp D / UL 1059) | 600 V | Märkström (användargrupp B / UL 1059) | 39 A |
| Märkström (användargrupp C / UL 1059) | 39 A | Märkström (användargrupp D / UL 1059) | 5 A |
| Ledardiameter AWG, min. | AWG 24 | Ledardiameter AWG, max. | AWG 8 |
| Hänvisning till godkännandevärden | Specifikationerna avser maxvärden. För detaljer – se typgodkännandeintyg. | | |

Märkdata enligt IEC

| | | | |
|--|------------------------|--|------------------|
| testad enligt standard | IEC 60664-1, IEC 61984 | Märkström, min. antal poler (Tu=20°C) | 57 A |
| Märkström, max. antal poler (Tu=20°C) | 51 A | Märkström, min. antal poler (Tu=40°C) | 57 A |
| Märkström, max. antal poler (Tu=40°C) | 45 A | Märkspänning vid överspänningsk./ Nedsmutningsgrad II/2 | 1000 V |
| Märkspänning vid överspänningsk./ Nedsmutningsgrad III/2 | 1000 V | Märkspänning vid överspänningskat./ Nedsmutningsgrad III/3 | 800 V |
| Märkspänning vid överspänningsk./ Nedsmutningsgrad II/2 | 6 kV | Märkspänning vid överspänningsk./ Nedsmutningsgrad III/2 | 8 kV |
| Märkstötspänning vid överspänningsk./ Nedsmutningsgrad III/3 | 8 kV | Korttidströmhållfasthet | 3 x 1s mit 420 A |

BVF 7.62HP/02/180MSF2 SN BK BX

Weidmüller Interface GmbH & Co. KG
 Klingenbergstraße 26
 D-32758 Detmold
 Germany

www.weidmueller.com

Tekniska data

| | | | |
|-------------------|---------|-------------------|---------|
| Krypsträcka, min. | 12.7 mm | Luftsträcka, min. | 10.4 mm |
|-------------------|---------|-------------------|---------|

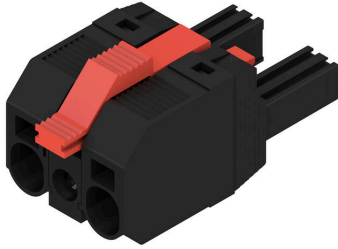
Viktig hänvisningstext

| | |
|-----------------|---|
| IPC-konformitet | Konformitet: Produkterna utvecklas, tillverkas och levereras i enlighet med internationellt erkända standarder och normer, och uppfyller de egenskaper som garanteras i databladet resp. har designegenskaper i enlighet med IPC-A-610 "Klass 2". Övriga anspråk gällande produkterna kan bedömas på begäran. |
| Hänvisningstext | <ul style="list-style-type: none"> • Additional variants on request • Wire end ferrule with plastic collar to DIN 46228/4 • Wire end ferrule without plastic collar to DIN 46228/1 • P on drawing = pitch • Rated data refer only to the component itself. Clearance and creepage distances to other components are to be designed in accordance with the relevant application standards. • In accordance with IEC 61984, OMNIMATE-connectors are connectors without breaking capacity (COC). During designated use, connectors are not allowed to be engaged or disengaged when live or under load • Long term storage of the product with average temperature of 50 °C and maximum humidity 70%, 36 months |

Klassificeringar

| | | | |
|-------------|-------------|-------------|-------------|
| ETIM 8.0 | EC002638 | ETIM 9.0 | EC002638 |
| ETIM 10.0 | EC002638 | ECLASS 14.0 | 27-46-02-02 |
| ECLASS 15.0 | 27-46-02-02 | | |

Produktillustration



Dimensional drawing

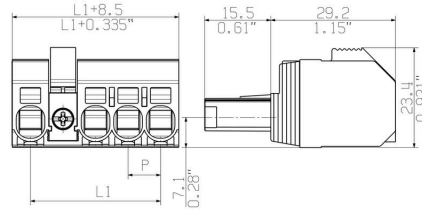



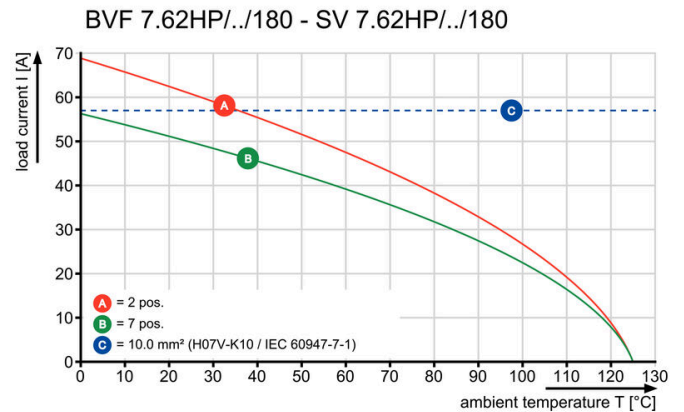
Abbildung liknande

Connection diagram

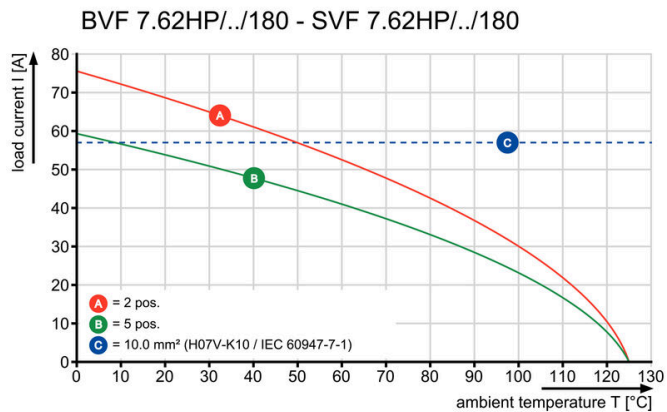
| | | | | | | | | |
|-------------|----------------------------|----------------|---|---|---|---|---|---|
| 6 | M(S)F6 | o | o | o | o | o | X | o |
| 6 | M(S)F5 | o | o | o | o | X | o | o |
| 6 | M(S)F4 | o | o | o | X | o | o | o |
| 6 | M(S)F3 | o | o | X | o | o | o | o |
| 6 | M(S)F2 | o | X | o | o | o | o | o |
| 5 | M(S)F5 | o | o | o | o | X | o | o |
| 5 | M(S)F4 | o | o | o | X | o | o | o |
| 5 | M(S)F3 | o | o | X | o | o | o | o |
| 5 | M(S)F2 | o | X | o | o | o | o | o |
| 4 | M(S)F4 | o | o | o | X | o | o | o |
| 4 | M(S)F3 | o | o | X | o | o | o | o |
| 4 | M(S)F2 | o | X | o | o | o | o | o |
| 3 | M(S)F3 | o | o | X | o | o | o | o |
| 3 | M(S)F2 | o | X | o | o | o | o | o |
| 2 | M(S)F2 | o | X | o | o | o | o | o |
| NO OF POLES | X = MIDDLE FLANGE POSITION | 1 | 2 | 3 | 4 | 5 | 6 | 7 |
| | | POS. 1 2 3 4 5 | | | | | | |



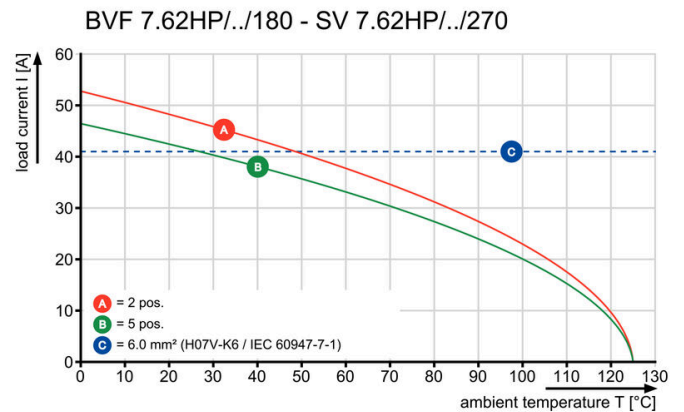
Graph



Graph



Graph



Installation without tools Outlet direction: 90° und 180°

BVF 7.62HP/02/180MSF2 SN BK BX

Weidmüller Interface GmbH & Co. KG
Klingenbergstraße 26
D-32758 Detmold
Germany

Ritningar

www.weidmueller.com

Produktförel



Installation without tools
Outlet direction: 90° and 180°

BVF 7.62HP/02/180MSF2 SN BK BX

Weidmüller Interface GmbH & Co. KG
Klingenbergstraße 26
D-32758 Detmold
Germany

Tillbehör

www.weidmueller.com

Kodelement



Den jackbara anslutningstekniken för effektelektronik är optimerad för modern motorteknik, startmotorer, frekvensomvandlare och servostyrningar.

OMNIMATE Power sätter standarder genom ökad säkerhet och innovativa lösningar, såsom jackbar skärmsupport, integrerade signalkontakter eller enhandsmanövreringar.

De tre produktserierna erbjuder ytterligare fördelar:

- Applikationsanpassad skalbarhet: från den kompakta 4 mm²-anslutningen för 29 A (IEC) resp. 20 A (UL) till den robusta 16 mm²-anslutningen för 76 A (IEC) resp. 54 A (UL)
- Obegränsad användning upp till 1000 V (IEC) resp. 600 V (UL)
- Många olika, applikationsoptimerade infästningsmöjligheter

Vår service:

Utforma dina individuella kontaktdon enkelt med Produktkonfiguratorn.

Allmänna beställningsdata

| | | |
|------------|----------------------------|---|
| Typ | BV/SV 7.62HP KO | Utförande |
| Art.nr. | 1937590000 | Kretskortsstickanslutning, Tillbehör, Kodelement, svart, Antal poler: |
| GTIN (EAN) | 4032248608881 | 1 |
| Förp. | 50 ST | |

Spår-Skruvmejsel



Spårskruvmejsel med rundklinga, SD DIN 5265, ISO 2380/2, klingprofil enligt DIN 5264, ISO 2380/1, Spets krom top, SoftFinish-handtag

Allmänna beställningsdata

| | | |
|------------|----------------------------|--|
| Typ | SDS 0.8X4.5X125 | Utförande |
| Art.nr. | 2749370000 | Skruvmejsel, Klingbredd (B): 4.5 mm, Klinglängd: 125 mm, |
| GTIN (EAN) | 4050118895599 | Klingtjocklek: 0.8 mm |
| Förp. | 1 ST | |

BVF 7.62HP/02/180MSF2 SN BK BX

Weidmüller Interface GmbH & Co. KG
Klingenbergstraße 26
D-32758 Detmold
Germany

www.weidmueller.com

Tillbehör

Crimping tools



- Pressverktyg för ändhylsor med och utan plastkrage
- Tvångsspärr garanterar kvalitetscrimp
 - Upplåsningmöjlighet vid eventuell felmanövrering

Allmänna beställningsdata

| | | |
|------------|----------------------------|--|
| Typ | PZ 6/5 | Utförande |
| Art.nr. | 9011460000 | Crimpverktyg, Crimpverktyg för ändhylsor, 0.25mm ² , 6mm ² , |
| GTIN (EAN) | 4008190165352 | Trapetsindent-prensning |
| Förp. | 1 ST | |

BVF 7.62HP/02/180MSF2 SN BK BX

Weidmüller Interface GmbH & Co. KG
Klingenbergstraße 26
D-32758 Detmold
Germany

www.weidmueller.com

Motsvarighet

SV 7.62HP 180MF SN

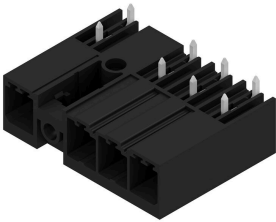


180° hankontakt med mittfläns med raster 7,62. Uppfyller kraven enligt IEC 61800-5-1 och möjliggör UL-godkännande enligt UL840 600 V. Utan honkontakt garanterar kontaktbilden en minimal fingersäkerhet av >3 mm med 20 N tryck på testfingret. Den automatiskt låsande mittflänsen, vilken som alternativ även kan skruvas, reducerar utrymmesbehovet med en rasterbredd i jämförelse med konventionella lösningar. Kan efter förfrågan även levereras med skruvfläns eller utan fläns.

Allmänna beställningsdata

| | | |
|------------|----------------------------|---|
| Typ | SV 7.62HP/02/180MF2 3.5... | Utförande |
| Art.nr. | 1048350000 | Kretskortsstickanslutning, Stiftlist, stängd på sidan, Mittfläns, THT |
| GTIN (EAN) | 4032248786671 | lödanslutning, 7.62 mm, Antal poler: 2, 180°, Lödstiftlängd (l): 3.5 |
| Förp. | 78 ST | mm, förtennad, svart, Box |

SV 7.62HP 270MF SN

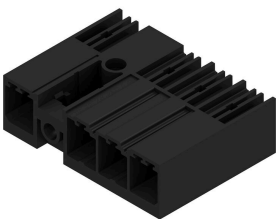


270° hankontakt med en mittfläns med raster 7,62. Uppfyller kraven enligt IEC 61800-5-1 och möjliggör UL-godkännande enligt UL840 600 V. Utan honkontakt garanterar kontaktbilden en minimal fingersäkerhet av >3 mm med 20 N tryck på testfingret. Den automatiskt låsande mittflänsen, vilken som alternativ även kan skruvas, reducerar utrymmesbehovet med en rasterbredd i jämförelse med konventionella lösningar. Kan efter förfrågan även levereras med skruvfläns eller utan fläns.

Allmänna beställningsdata

| | | |
|------------|----------------------------|---|
| Typ | SV 7.62HP/02/270MF2 3.5... | Utförande |
| Art.nr. | 1048370000 | Kretskortsstickanslutning, Stiftlist, stängd på sidan, Mittfläns, THT |
| GTIN (EAN) | 4032248786657 | lödanslutning, 7.62 mm, Antal poler: 2, 270°, Lödstiftlängd (l): 3.5 |
| Förp. | 78 ST | mm, förtennad, svart, Box |

SV 7.62HP 90MF SN



90° hankontakt med en mittfläns med raster 7,62. Uppfyller kraven enligt IEC 61800-5-1 och möjliggör UL-godkännande enligt UL840 600 V. Utan honkontakt garanterar kontaktbilden en minimal fingersäkerhet av >3 mm med 20 N tryck på testfingret. Den automatiskt låsande mittflänsen, vilken som alternativ även kan skruvas, reducerar utrymmesbehovet med en rasterbredd i jämförelse med konventionella lösningar. Kan efter förfrågan även levereras med skruvfläns eller utan fläns.

BVF 7.62HP/02/180MSF2 SN BK BX

Weidmüller Interface GmbH & Co. KG
 Klingenbergstraße 26
 D-32758 Detmold
 Germany

www.weidmueller.com

Motsvarighet**Allmänna beställningsdata**

| | | |
|------------|----------------------------|---|
| Typ | SV 7.62HP/02/90MF2 3.5S... | Utförande |
| Art.nr. | 1048390000 | Kretskortsstickanslutning, Stiftlist, stängd på sidan, Mittfläns, THT |
| GTIN (EAN) | 4032248786633 | lödanslutning, 7.62 mm, Antal poler: 2, 90°, Lödstiftlängd (l): 3.5 mm, |
| Förp. | 78 ST | förtennad, svart, Box |

SVF 7.62HP/180MF

180° inverterad spänningssäker hankontakt med PUSH IN-anslutningsteknologi för fältkablar.
 Med automatiskt låsande mittfläns för fältkablar 6 mm² med en delning på 7,62.
 Dessutom idealisk som en fingersäker lösning för backspänningar. Uppfyller kraven enligt UL 1059 600 V klass C och IEC 61800-5-1.
 Kan efter förfrågan även levereras utan mittflänslåsing.

Allmänna beställningsdata

| | | |
|------------|----------------------------|---|
| Typ | SVF 7.62HP/02/180MF2 SN... | Utförande |
| Art.nr. | 1061020000 | Kretskortsstickanslutning, Stiftkontakt, 7.62 mm, Antal poler: 2, 180°, |
| GTIN (EAN) | 4032248810727 | PUSH IN utan manöverknapp, Fjäderanslutning, Anslutningsområde, |
| Förp. | 65 ST | max. : 10 mm ² , Box |

SVF 7.62HP/180SFBMF

180° inverterad hankontakt med PUSH IN anslutningsteknologi för fältkablar 6 mm² med en delning på 7,62 som en "variant med tre flänsar" för chassigenomföring. Lämpligt för kapslingar med en max. väggjocklek av 16 mm.
 Dessutom perfekt som en fingersäker lösning för backspänningar. Uppfyller kraven enligt UL 1059 600 V klass C och IEC 61800-5-1.

Allmänna beställningsdata

| | | |
|------------|----------------------------|---|
| Typ | SVF 7.62HP/02/180SFBMF2... | Utförande |
| Art.nr. | 1429920000 | Kretskortsstickanslutning, Stiftkontakt, 7.62 mm, Antal poler: 2, 180°, |
| GTIN (EAN) | 4050118234800 | PUSH IN utan manöverknapp, Fjäderanslutning, Anslutningsområde, |
| Förp. | 40 ST | max. : 10 mm ² , Box |

BVF 7.62HP/02/180MSF2 SN BK BX

Weidmüller Interface GmbH & Co. KG
Klingenbergstraße 26
D-32758 Detmold
Germany

Motsvarighet

www.weidmueller.com

SVF 7.62HP/180SFMF



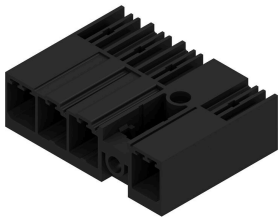
180° inverterad hankontakt med PUSH IN anslutningsteknologi för fältkablar 6 mm² med en delning på 7,62 som en "variant med tre flänsar" för chassigenomföring. Lämpligt för kapslingar med en max. väggjocklek av 2 mm.

Dessutom perfekt som en fingersäker lösning för backspänningar. Uppfyller kraven enligt UL 1059 600 V klass C och IEC 61800-5-1.

Allmänna beställningsdata

| | | |
|------------|----------------------------|--|
| Typ | SVF 7.62HP/02/180SFMF2 ... | Utförande |
| Art.nr. | 1427220000 | Kretskortsstickanslutning, Stiftkontakt, 7.62 mm, Antal poler: 2, 180° |
| GTIN (EAN) | 4050118231250 | PUSH IN utan manöverknapp, Fjäderanslutning, Anslutningsområde, |
| Förp. | 40 ST | max. : 10 mm ² , Box |

SV-SMT 7.62IT 90MF SN BX



OMNIMATE Power för IT-nät – skalbar upp till 50 kVA
Exakt passande lösningar för speciella krav
Mer normkonformitet för färre kompromisser:
OMNIMATE Power för IT-nät sätter standarder med seriemässigt integrerade detaljer som gör Design-In- och godkännandeprocessen enklare och driften säkrare.
Resultatet för applikationen och användarens fördelar:
Obegränsad användning i 400 V-IT-nät genom fingersäkerhet enligt IEC 61800-5-1 (+ 5,5 mm) samt intuitiv, säker användning med den självlåsand säkerhetsflänsen. Den automatiska låsningen vid fasthakningen säkerställer en tillförlitlig drift.
Totalt sett: Inga extra skydd på apparaten eller kompromisser vid godkännandet tack vare applikationsanpassad design.

Allmänna beställningsdata

| | | |
|------------|----------------------------|---|
| Typ | SV-SMT 7.62IT/02/90MF2 ... | Utförande |
| Art.nr. | 2499530000 | Kretskortsstickanslutning, Stiftlist, Mittfläns, THT/THR lödanslutning, |
| GTIN (EAN) | 4050118513134 | 7.62 mm, Antal poler: 2, 90°, Lödstiftlängd (l): 2.6 mm, förtennad, |
| Förp. | 50 ST | svart, Box |
| Typ | SV-SMT 7.62IT/02/90MF2 ... | Utförande |
| Art.nr. | 2498580000 | Kretskortsstickanslutning, Stiftlist, Mittfläns, THT/THR lödanslutning, |
| GTIN (EAN) | 4050118511567 | 7.62 mm, Antal poler: 2, 90°, Lödstiftlängd (l): 3.5 mm, förtennad, |
| Förp. | 50 ST | svart, Box |

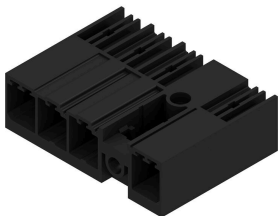
BVF 7.62HP/02/180MSF2 SN BK BX

Weidmüller Interface GmbH & Co. KG
Klingenbergstraße 26
D-32758 Detmold
Germany

www.weidmueller.com

Motsvarighet

SV 7.62HP 90MSF SN



Enradiga effektiva stiftlistor för hög ström som kan radas upp utan polförlust eller med en patenterad fläns för en snabb och låsning utan verktyg. Maximal anslutnings- och driftsäkerhet tack vare en kontaktbild som förhindrar felaktig anslutning, med unikt mångsidig kodning och kompletterande fastsättning i flänsen.

Allmänna beställningsdata

| | | |
|------------|----------------------------|---|
| Typ | SV 7.62HP/02/90MSF2 3.5... | Utförande |
| Art.nr. | 1048400000 | Kretskortsstickanslutning, Stiftlist, stängd på sidan, Mittskruvsfläns, |
| GTIN (EAN) | 4032248786626 | THT lödanslutning, 7.62 mm, Antal poler: 2, 90°, Lödstiftlängd (l): 3.5 |
| Förp. | 78 ST | mm, förtennad, svart, Box |

SVF 7.62HP/180MSF

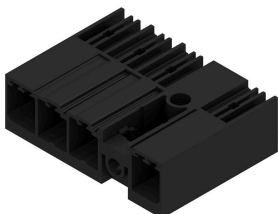


180° inverterad spänningssäker hankontakt med PUSH IN-anslutningsteknologi för fältkablar. Med automatiskt låsande mittfläns för fältkablar 6 mm² med en delning på 7,62. Dessutom idealisk som en fingersäker lösning för backspänningar. Uppfyller kraven enligt UL 1059 600 V klass C och IEC 61800-5-1. Kan efter förfrågan även levereras utan mittflänslåsnings.

Allmänna beställningsdata

| | | |
|------------|----------------------------|---|
| Typ | SVF 7.62HP/02/180MSF2 S... | Utförande |
| Art.nr. | 1061110000 | Kretskortsstickanslutning, Stiftkontakt, 7.62 mm, Antal poler: 2, 180°, |
| GTIN (EAN) | 4032248810659 | PUSH IN utan manöverknapp, Fjäderanslutning, Anslutningsområde, |
| Förp. | 65 ST | max. : 10 mm ² , Box |

SV-SMT 7.62IT 90MSF SN BX



OMNIMATE Power för IT-nät – skalbar upp till 50 kVA
Exakt passande lösningar för speciella krav
Mer normkonformitet för färre kompromisser:
OMNIMATE Power för IT-nät sätter standarder med seriemässigt integrerade detaljer som gör Design-In- och godkännandeprocessen enklare och driften säkrare. Resultatet för applikationen och användarens fördelar: Obegränsad användning i 400 V-IT-nät genom fingersäkerhet enligt IEC 61800-5-1 (+ 5,5 mm) samt intuitiv, säker användning med den självlåsnings säkerhetsflänsen. Den automatiska låsningen vid fasthakningen säkerställer en tillförlitlig drift. Totalt sett: Inga extra skydd på apparaten eller kompromisser vid godkännandet tack vare applikationsanpassad design.

BVF 7.62HP/02/180MSF2 SN BK BX

Weidmüller Interface GmbH & Co. KG
 Klingenbergstraße 26
 D-32758 Detmold
 Germany

Motsvarighet

www.weidmueller.com

Allmänna beställningsdata

| | | |
|------------|----------------------------|---|
| Typ | SV-SMT 7.62IT/02/90MSF2... | Utförande |
| Art.nr. | 249980000 | Kretskortsstickanslutning, Stiftlist, Mittskruvsfläns, THT/THR |
| GTIN (EAN) | 4050118513226 | lödanslutning, 7.62 mm, Antal poler: 2, 90°, Lödstiftlängd (l): 2.6 mm, |
| Förp. | 78 ST | förtennad, svart, Box |
| Typ | SV-SMT 7.62IT/02/90MSF2... | Utförande |
| Art.nr. | 249868000 | Kretskortsstickanslutning, Stiftlist, Mittskruvsfläns, THT/THR |
| GTIN (EAN) | 4050118511888 | lödanslutning, 7.62 mm, Antal poler: 2, 90°, Lödstiftlängd (l): 3.5 mm, |
| Förp. | 50 ST | förtennad, svart, Box |