

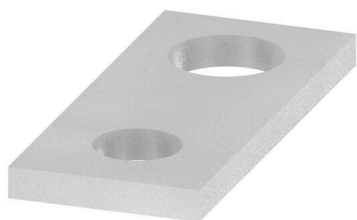
WQL 2/WDU10-2.5**Weidmüller Interface GmbH & Co. KG**

Klingenbergstraße 26

D-32758 Detmold

Germany

www.weidmueller.com



Fördelningen eller mångfaldigandet av en potential till angränsande kopplingsplinter genomförs via en överkoppling. Ytterligare insatser från kabeldragning kan lätt undvikas. Även om polerna bryts ut är kontaktens tillförlitlighet i kopplingsplintar fortfarande garanterad. Vår portfölj erbjuder pluggbara och skruvbara överkopplingssystem för modulär plintar.

Allmänna beställningsdata

Utförande	Överkoppling (plint), skruvad, silvergrå, 24 A, Antal poler: 2, Delning i mm (P): 8.00, Isolerad: Nej, Bredd: 6 mm
Art.nr.	1056600000
Typ	WQL 2/WDU10-2.5
GTIN (EAN)	4008190061449
Förp.	100 items
Leveransstatus	Denna artikel kommer inte längre att finnas i framtiden.
Sista orderdatum	2027-04-30T00:00:00+02:00

Tekniska data

Godkännanden

ROHS	Uppfyllelse
------	-------------

Mått och vikter

Djup	1 mm	Byggdjup (tum)	0.0394 inch
Höjd	13.9 mm	Bygghöjd (tum)	0.5472 inch
Bredd	6 mm	Byggbredd (tum)	0.2362 inch
Nettovikt	0.6 g		

Temperaturer

Lagertemperatur	-25 °C...55 °C	Omgivningstemperatur	-5 °C...40 °C
-----------------	----------------	----------------------	---------------

Miljööverensstämmelse för produkt

RoHS-kompatibilitetsstatus	Kompatibel utan undantag
REACH SVHC	Nej mSvHC över 0,1 viktprocent

Allmänt

Antal poler	2	Monteringsanvisning	Direktmontage
-------------	---	---------------------	---------------

Märkdata

Märkspänning	400 V	Märkström	24 A
--------------	-------	-----------	------

Materialdata

Grundläggande material	Koppar förtennad	Färgkod	silvergrå
------------------------	------------------	---------	-----------

Mått

Delning i mm (P)	8.00 mm
------------------	---------

Systemparametrar

Utförande	Överkoppling
-----------	--------------

Ytterligare tekniska data

Montagesätt	skruvad	Monteringsanvisning	Direktmontage
explosionstestat utförande	Nej	Monteringstyp	skruvad

Klassificeringar

ETIM 8.0	EC000489	ETIM 9.0	EC000489
ETIM 10.0	EC000489	ECLASS 14.0	27-25-03-03
ECLASS 15.0	27-25-03-03		