

LS 2.8 WDU2.5-10

Weidmüller Interface GmbH & Co. KG
Klingenbergstraße 26
D-32758 Detmold
Germany

www.weidmueller.com

Produktillustration

Med vårt breda sortiment av KLBÜ skärmslutningar kan man uppnå en flexibel och självjusterande skärmkontakt och säkerställa felfri anläggningsdrift.

Allmänna beställningsdata

| | |
|------------|----------------------------|
| Utförande | W-serien, Skärmskena |
| Art.nr. | 1056400000 |
| Typ | LS 2.8 WDU2.5-10 |
| GTIN (EAN) | 4008 190036454 |
| Förp. | 100 items |

Tekniska data

Godkännanden

| | |
|------|-------------|
| ROHS | Uppfyllelse |
|------|-------------|

Mått och vikter

| | | | |
|-----------|---------|-----------------|-------------|
| Djup | 4.3 mm | Byggdjup (tum) | 0.1693 inch |
| Höjd | 75.2 mm | Bygghöjd (tum) | 2.9606 inch |
| Bredd | 1.15 mm | Byggbredd (tum) | 0.0453 inch |
| Nettovikt | 1.6 g | | |

Temperaturer

| | | | |
|-----------------|----------------|----------------------|---------------|
| Lagertemperatur | -25 °C...55 °C | Omgivningstemperatur | -5 °C...40 °C |
|-----------------|----------------|----------------------|---------------|

Miljööverensstämmelse för produkt

| | |
|----------------------------|--------------------------------|
| RoHS-kompatibilitetsstatus | Kompatibel utan undantag |
| REACH SVHC | Nej mSvHC över 0,1 viktprocent |

Allmänt

| | |
|---------------------|---------------|
| Monteringsanvisning | Direktmontage |
|---------------------|---------------|

Materialdata

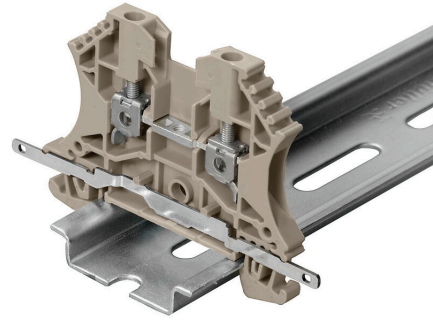
| | | | |
|------------------------|------------------|---------|-----------|
| Grundläggande material | Koppar förtennad | Färgkod | silvergrå |
|------------------------|------------------|---------|-----------|

Ytterligare tekniska data

| | | | |
|----------------------------|--------------|---------------------|---------------|
| Montagesätt | ihakningsbar | Monteringsanvisning | Direktmontage |
| explosionstestat utförande | Nej | | |

Klassificeringar

| | | | |
|-------------|-------------|-------------|-------------|
| ETIM 8.0 | EC002848 | ETIM 9.0 | EC002848 |
| ETIM 10.0 | EC002848 | ECLASS 14.0 | 27-14-11-92 |
| ECLASS 15.0 | 27-14-11-92 | | |



LS 2.8 WDU2.5-10

Weidmüller Interface GmbH & Co. KG
 Klingenbergstraße 26
 D-32758 Detmold
 Germany

www.weidmueller.com

Tillbehör

Flatstiftshylsor



Isolerade flatstiftshylsor av PVC med kopparhylsa

- standard utföranden
- ej lödd
- med konisk införingsöppning

Allmänna beställningsdata

| | | |
|------------|----------------------------|---|
| Typ | LIF 1,5F288 R | Utförande |
| Art.nr. | 9200520000 | Flatstiftsanslutningar, Isolerade kabelskarvhylsor, 1,5 mm ² , 0,5 mm ² - |
| GTIN (EAN) | 4032248410361 | 1,5 mm ² , röd |
| Förp. | 100 ST | |
| Typ | VFSKHI/1,5-2,5/288 | Utförande |
| Art.nr. | 1491740000 | Flatstiftsanslutningar, Isolerade kabelskarvhylsor, 2,5 mm ² , 1,5 mm ² - |
| GTIN (EAN) | 4050118301472 | 2,5 mm ² , blå |
| Förp. | 100 ST | |
| Typ | VFSKHI/0,5-1,0/288 | Utförande |
| Art.nr. | 1491650000 | Flatstiftsanslutningar, Isolerade kabelskarvhylsor, 1 mm ² , 0,5 mm ² - 1 |
| GTIN (EAN) | 4050118301519 | mm ² , röd |
| Förp. | 100 ST | |
| Typ | VFSKHI/0,1-0,5/288 | Utförande |
| Art.nr. | 1491630000 | Flatstiftsanslutningar, Isolerade kabelskarvhylsor, 0,5 mm ² , 0,1 mm ² - |
| GTIN (EAN) | 4050118301489 | 0,5 mm ² , gul |
| Förp. | 100 ST | |

Flatstiftshylsor, helisolerade



Hel isolerade flatstiftshylsor av PVC med kopparhylsa

- standard utföranden
- ej lödd
- med konisk införingsöppning

Allmänna beställningsdata

| | | |
|------------|----------------------------|---|
| Typ | VFSKHV/0,5-1,0/288 | Utförande |
| Art.nr. | 1491870000 | Flatstiftsanslutningar, Isolerade kabelskarvhylsor, 1 mm ² , 0,5 mm ² - 1 |
| GTIN (EAN) | 4050118301908 | mm ² , röd |
| Förp. | 100 ST | |