

## WFF 185 NFF

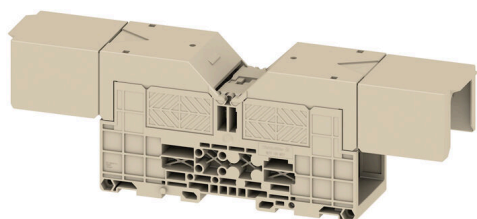
Weidmüller Interface GmbH &amp; Co. KG

Klingenbergstraße 26

D-32758 Detmold

Germany

www.weidmueller.com



Att mata genom effekt, signaler och data är det klassiska kravet inom elteknik och styrskåpsbyggnation. Det isolerande materialet, anslutningssystemet och plintarnas design är funktionerna som skiljer sig. En genomgångsradplint är lämplig för anslutning och/eller anslutning av en eller flera ledare. De kan ha en eller flera anslutningsnivåer som är på samma potential eller isolerade mot varandra.

## Allmänna beställningsdata

Utförande	Bultplintar, Genomgångs-radplint, Märkarea: 185 mm <sup>2</sup> , Bultanslutning, Direktmontage, TS 35
Art.nr.	<a href="#">1049250000</a>
Typ	WFF 185 NFF
GTIN (EAN)	4050118255133
Förp.	2 items

## Tekniska data

## Godkännanden

Godkännanden



ROHS Uppfyllelse

## Mått och vikter

Djup	77.2 mm	Byggdjup (tum)	3.0394 inch
Höjd	163 mm	Bygghöjd (tum)	6.4173 inch
Bredd	55 mm	Byggbredd (tum)	2.1654 inch
Nettovikt	553 g		

## Temperaturer

Lagertemperatur	-25 °C...55 °C	Omgivningstemperatur	-5 °C...40 °C
Varaktig driftstemperatur, min.	-50 °C	Varaktig driftstemperatur, max.	120 °C

## Miljööverensstämmelse för produkt

RoHS-kompatibilitetsstatus	Kompatibel utan undantag
REACH SVHC	Nej mSvHC över 0,1 viktprocent

## Allmänt

Ledardiameter, AWG, max	kcmil 500	Monteringsanvisning	Direktmontage, TS 35
Ledardiameter, AWG, min.	AWG 6	Normer	IEC 60947-7-1
Montageskena obestyckad	TS 35		

## Klämbara ledare (Märkanslutning)

Kabelskor DIN 46 234	10...240 mm <sup>2</sup>	Kabelskor DIN 46 235	25...240 mm <sup>2</sup>
Ledardiameter, AWG, max	kcmil 500	Anslutningsriktning	på sidan
Åtdragningsmoment, max.	60 Nm	Åtdragningsmoment, min.	50 Nm
Anslutningstyp	Bultanslutning	Antal anslutningar	2
Anslutningsområde, max.	240 mm <sup>2</sup>	Anslutningsområde, min.	10 mm <sup>2</sup>
Anslutningsområde, bultanslutning, max	240.00 mm <sup>2</sup>	Anslutningsområde, bultanslutning, min.	10 mm <sup>2</sup>
Ledardiameter, AWG, min.	AWG 6	Ledararea, fintrådig med ändhylsor DIN 46228/4, min.	10 mm <sup>2</sup>
Ledararea, fintrådig med ändhylsa DIN 46228/1, min.	10 mm <sup>2</sup>	Ledardiameter, fintrådig, max.	240 mm <sup>2</sup>
Ledararea, fintrådig, min.	10 mm <sup>2</sup>	Anslutningsarea, flertrådig, max.	240 mm <sup>2</sup>
Anslutningsarea, flertrådig, min.	10 mm <sup>2</sup>	Bultstorlek för flatanslutning	M 12
Ledararea, entrådig, max.	240 mm <sup>2</sup>	Ledararea, entrådig, min.	10 mm <sup>2</sup>
Anslutningsarea, fintrådig, min.	10 mm <sup>2</sup>	2 x kabelsko DIN 46 235	25... 185 mm <sup>2</sup>
2 x kabelsko DIN 46 234	10... 185 mm <sup>2</sup>		

## Märkdata

Märkarea	185 mm <sup>2</sup>	Märkspänning	500 V
Märkspänning DC	500 V	Märkström	353 A
Strömm med max. ledare	353 A	Normer	IEC 60947-7-1
Genomgångsmotstånd enligt IEC 60947-7-x	0.09 mΩ	Märkstötspänning	8 kV
Förlusteffekt enligt IEC 60947-7-x	11.30 W		

## Tekniska data

## Materialdata

Grundläggande material	Wemid	Färgkod	mörkbeige
Brännbarhetsklass enligt UL 94	V-0		

## Mått

Utskjutande mått TS 35	81.5 mm		
------------------------	---------	--	--

## Systemparametrar

Ändplatta krävs	Nej	Antal potentialer	1
Antal våningar	1	Antal klämställen per våning	2
Nivåer internt överkopplade	Nej	PE-anslutning	Nej
Montageskena obestyckad	TS 35		

## Ytterligare tekniska data

Öppna sidor	sluten	Monteringsanvisning	Direktmontage, TS 35
explosionstestat utförande	Nej		

## Klassificeringar

ETIM 8.0	EC000897	ETIM 9.0	EC000897
ETIM 10.0	EC000897	ECLASS 14.0	27-25-01-01
ECLASS 15.0	27-25-01-01		

**Ritningar**



## WFF 185 NFF

**Weidmüller Interface GmbH & Co. KG**  
 Klingenbergstraße 26  
 D-32758 Detmold  
 Germany

www.weidmueller.com

## Tillbehör

## Överkopplingar



Fördelningen eller mångfaldigandet av en potential till angränsande kopplingsplinter genomförs via en överkoppling. Ytterligare insatser från kabeldragning kan lätt undvikas. Även om polerna bryts ut är kontaktens tillförlitlighet i kopplingsplintar fortfarande garanterad. Vår portfölj erbjuder pluggbara och skruvbara överkopplingsystem för modulär plintar.

## Allmänna beställningsdata

Typ	WQL 2 WFF185	Utförande
Art.nr.	<a href="#">1065200000</a>	Bultplintar, Överkoppling, Antal poler: 2
GTIN (EAN)	4008190044855	
Förp.	5 ST	
Typ	WQL 3 WFF185	Utförande
Art.nr.	<a href="#">1065700000</a>	Bultplintar, Överkoppling, Antal poler: 3
GTIN (EAN)	4008190140885	
Förp.	5 ST	

## Ändstöd



För att säkerställa en permanent fixering på montageskenan och förhindra sidoförsjutning har Weidmüller ändvinklar i programmet. Det finns utföranden med skruv och skruvlösa utföranden. På ändvinklarna finns märkningsmöjligheter, även för gruppmarkning och möjligheten att förvara teststickkontakter.

## Allmänna beställningsdata

Typ	WEW 35/1	Utförande
Art.nr.	<a href="#">1059000000</a>	Ändstöd, mörkbeige, TS 35, V-2, Wemid, Bredd: 12 mm, 100 °C
GTIN (EAN)	4008190172282	
Förp.	50 ST	

## Extraanslutning



Med den extra anslutningen kan möjliggöra en separat spänning. Detta kan till exempel användas för nödströmsförsörjningen före huvudströmbrytaren eller helt enkelt som en extra anslutning inom applikationen.

## WFF 185 NFF

**Weidmüller Interface GmbH & Co. KG**  
 Klingenbergstraße 26  
 D-32758 Detmold  
 Germany

www.weidmueller.com

## Tillbehör

## Allmänna beställningsdata

Typ	WZAF 185	Utförande
Art.nr.	<a href="#">1066400000</a>	Extraanslutning (plint)
GTIN (EAN)	4008190031985	
Förp.	10 ST	

## Skydd mot kontakt



Våra system för pekskydd ger större säkerhet i kopplingskåp. De skyddar mot elstötar som orsakas av oavsiktlig kontakt med spänningsförande delar på grund av drift eller fel.

## Allmänna beställningsdata

Typ	WAH 185/300 BE	Utförande
Art.nr.	<a href="#">1064760000</a>	Bultplintar, Täckhuv, beige, 54 mm
GTIN (EAN)	4008190108267	
Förp.	10 ST	
Typ	WAH 185/300 BL	Utförande
Art.nr.	<a href="#">1064780000</a>	Bultplintar, Täckhuv, blå, 54 mm
GTIN (EAN)	4008190103200	
Förp.	10 ST	

## Specialtryck



WS-märkning är det perfekta valet för plintar i W-serien. Tack vare sin systemkompatibilitet kan WS-skyltar också användas i I-serien och Z-serien. De generösa märktyorna tillåter inte bara långa teckensträngar utan även flera rader text.

WS-märkning är idealisk för långa, kundanpassade teckensträngar. Genom det beprövade MultiCard-formatet är det möjligt att utföra märkning med PrintJet CONNECT eller Plotter.

- Monteringsbar i remsor eller enskilt
  - Märkning i beprövat MultiCard-format
- För specialtryck: Skicka en fil till oss av vår märkningsprogramvara M-Print PRO eller M-Print PRO Online (utan installation) för dina märknings-specifikationer.

## Allmänna beställningsdata

Typ	WS 12/6.5 MC SDR	Utförande
Art.nr.	<a href="#">1609930000</a>	WS, Plintmärkning, 12 x 6.5 mm, Delning i mm (P): 6.50
GTIN (EAN)	4008190456665	Weidmueller, Allen-Bradley, enligt kundönskan
Förp.	108 ST	

## Neutral



WS-märkning är det perfekta valet för plintar i W-serien. Tack vare sin systemkompatibilitet kan WS-skyltar också användas i I-serien och Z-serien. De generösa märkytorna tillåter inte bara långa teckensträngar utan även flera rader text.

WS-märkning är idealisk för långa, kundanpassade teckensträngar. Genom det beprövade MultiCard-formatet är det möjligt att utföra märkning med PrintJet CONNECT eller Plotter.

- Monteringsbar i remsor eller enskilt
- Märkning i beprövat MultiCard-format För specialtryck: Skicka en fil till oss av vår märkningsprogramvara M-Print PRO eller M-Print PRO Online (utan installation) för dina märknings-specifikationer.

## Allmänna beställningsdata

Typ	WS 12/6.5 MC NE WS	Utförande
Art.nr.	<a href="#">1609920000</a>	WS, Plintmärkning, 12 x 6.5 mm, Delning i mm (P): 6.50
GTIN (EAN)	4008190203511	Weidmueller, Allen-Bradley, vit
Förp.	540 ST	
Typ	DEK 5/5 MC NE WS	Utförande
Art.nr.	<a href="#">1609801044</a>	Dekafix, Plintmärkning, 5 x 5 mm, Delning i mm (P): 5.00
GTIN (EAN)	4008190397111	Weidmueller, vit
Förp.	1000 ST	

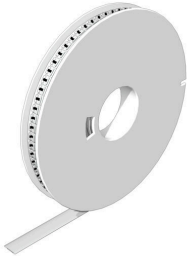
## Märkningshållare



Märkningshållaren ger möjlighet till ytterligare montering av standardmärkningsplintar med en delning på 5 eller 5,1 mm. De vinklade hållarna kan köpas som tillval och kan monteras i alla standardmärkningskanaler i Klippon® modulära anslutningsplintar. Kopplingar för märkningstyper kan hittas bland respektive tillbehör för avsedda märkningshållare.

## Allmänna beställningsdata

Typ	BZT 1 WS 10/5	Utförande
Art.nr.	<a href="#">1805490000</a>	Tillbehör, Märkningshållare
GTIN (EAN)	4032248270231	
Förp.	100 ST	
Typ	BZT 1 ZA WS 10/5	Utförande
Art.nr.	<a href="#">1805520000</a>	Tillbehör, Märkningshållare
GTIN (EAN)	4032248270248	
Förp.	100 ST	

**WS 12/6.5****WS/DEK**

MultiMark plintmärkningar använder ett innovativt kompositmaterial, tillverkat av två komponenter. Märkningens hårda sockel snäpper säkert in i kontaktdonet. Den elastiska ytbehandlingen ger enkel montering av märkningen. Detta särskilt stansade material gör att remsorna kan sträckas för att anpassas till de små variationer i mellanrum som tenderar att adderas, särskilt vid långa plintrader. En annan fördel: ytmaterialets utmärkta tryckbarhet säkerställer en hållbar och slitstark märkning. En upplösning på 300 dpi ger en tydlig, lätt läsbar skrift.

**Dina fördelar med MultiMark**

- Kompatibel med Weidmüllers modulplintar
- Fast montage och hållbara utskrifter
- Kontinuerliga remsor sparar installationstid
- Enkelt montage tack vare ett innovativt kompositmaterial
- Stort märkningsfält för bästa möjliga läsbarhet
- Stor flexibilitet tack vare anpassning till valfri tillverkare

**Allmänna beställningsdata**

Typ	WS 12/6.5 MM WS	Utförande
Art.nr.	<a href="#">2619930000</a>	WS, Plintmärkning, 12 x 6.5 mm, Weidmueller, vit
GTIN (EAN)	4050118626155	
Förp.	600 ST	