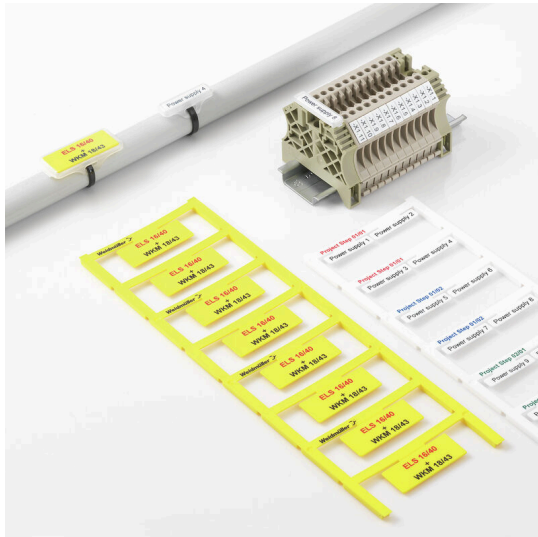


## ELS 6/30 MC SDR

**Weidmüller Interface GmbH & Co. KG**  
 Klingenbergstraße 26  
 D-32758 Detmold  
 Germany

www.weidmueller.com



Avbildning liknande

ELS MultiCard-märkskyltarna är märkningsbara med PrintJet, plottrar eller SMark-skrivare. I synnerhet medger färgutskriften med PrintJet AVANCED iögonfallande märkning av kablar och plintlistor på många sätt.

ELS 6/30 för användning vid WKM 8/30 kabelmärkning eller med EM 8/30 gruppskylthållare

ELS 7/40 för användning vid SchT5S gruppskylthållare

ELS 16/40 för användning vid WKM 18/43 kabelmärkning eller med SchT5 gruppskylthållare

För specialtryck: Skicka en fil till oss av vår märkningsprogramvara M-Print PRO eller M-Print PRO Online (utan installation) för dina märknings-specifikationer.

### Allmänna beställningsdata

|            |  |
|------------|--|
| Utförande  | ELS, Insats märkning, 7 - 115 mm, 30 x 6 mm, enligt kundönskan |
| Art.nr.    | <a href="#">1045660000</a>                                     |
| Typ        | ELS 6/30 MC SDR  |
| GTIN (EAN) | 4032248779642  |
| Förp.      | 16 items   |

## ELS 6/30 MC SDR

Weidmüller Interface GmbH &amp; Co. KG

Klingenbergstraße 26

D-32758 Detmold

Germany

www.weidmueller.com

## Tekniska data

## Godkännanden

ROHS Uppfyllelse

## Mått och vikter

|           |        |                 |             |
|-----------|--------|-----------------|-------------|
| Djup      | 0.8 mm | Byggdjup (tum)  | 0.0315 inch |
| Höjd      | 30 mm  | Bygghöjd (tum)  | 1.1811 inch |
| Bredd     | 6 mm   | Byggbredd (tum) | 0.2362 inch |
| Nettovikt | 0.69 g |                 |             |

## Temperaturer

Temperaturområde för användning -40...100 °C

## Miljööverensstämmelse för produkt

|                             |                                |                  |  |
|-----------------------------|--------------------------------|------------------|--|
| RoHS-kompatibilitetsstatus  | Kompatibel utan undantag       |                  |  |
| REACH SVHC                  | Nej mSvHC över 0,1 viktprocent |                  |  |
| Produktens koldioxidavtryck | Vagga till grind               | 0.015 kg CO2 eq. |  |

## Allmänna data

|  |   |           |  |
|--|---|-----------|--|
| Antal per ark                          | 16  |           |  |
| Typ av märkning                        | Kundspecifik  |           |  |
| Märkningsmetod                         | MC-Laser  |           |  |
| Utförande                              | halogenfri  |           |  |
| Bredd                                  | 6 mm  |           |  |
| Brännbarhetsklass enligt UL 94         | V-2   |           |  |
| Temperaturområde för användning max.   | 100 °C  |           |  |
| Temperaturområde för användning min.   | -40 °C  |           |  |
| Färgkod                                | enligt kundönskan   |           |  |
| Halogener                              | Nej   |           |  |
| Grundläggande material                 | Polyamid 66   |           |  |
| Textsfärg                              | svart   |           |  |
| Skrivna tecken                         | Kräver M-Print PRO-fil                                    |           |  |
| Antal märkningar per förpackningsenhet | Leveransform  | MultiCard |  |
| anpassad skrivare                      | <a href="#">PRINTJET CONNECT, MCP BASIC 2, MCP PLUS 2</a> |           |  |
| Antal märkningar per kombination       | 1 MultiCard = Insert markers                              |           |  |
| Temperaturområde för användning        | -40...100 °C  |           |  |

## Ledar- och kabelmärkning

|                          |      |                          |            |
|--------------------------|------|--------------------------|------------|
| Halogener                | Nej  | Ledarytterdiameter, max. | 115 mm     |
| Ledarytterdiameter, min. | 7 mm | Ledarytterdiameter       | 7 - 115 mm |

## Klassificeringar

|             |             |             |             |
|-------------|-------------|-------------|-------------|
| ETIM 8.0    | EC001530    | ETIM 9.0    | EC001530    |
| ETIM 10.0   | EC001530    | ECLASS 14.0 | 27-28-11-02 |
| ECLASS 15.0 | 27-28-11-02 |             |             |

## ELS 6/30 MC SDR

**Weidmüller Interface GmbH & Co. KG**

Klingenbergstraße 26

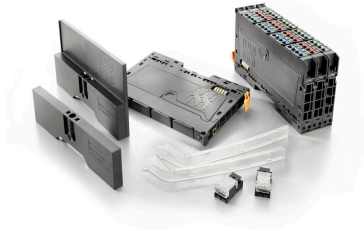
D-32758 Detmold

Germany

[www.weidmueller.com](http://www.weidmueller.com)

## Tillbehör

### Tillbehör



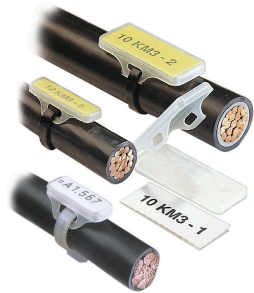
#### Systemtillbehör

Upptäck ett brett utbud av tillbehör för ditt u-remote-system – det perfekta tillskottet för att göra dina tillämpningar ännu mer flexibla.

### Allmänna beställningsdata

|            |                            |  |
|------------|----------------------------|--|
| Typ        | EM 8/30                    | Utförande  |
| Art.nr.    | <a href="#">1806120000</a> | EM, Plintmärkning, 32.4 x 7.2 mm, Delning i mm (P): 7.20 |
| GTIN (EAN) | 4032248275298              | Weidmueller, transparent                                 |
| Förp.      | 50 ST                      |  |

### WKM för inläggsskylt



Den halogenfria, transparenta fickan på WKM ger utomordentligt skydd mot miljöpåverkan. Tack vare fast fixering med buntband är den lämplig för nästan alla ledareor.

De förtryckta skyltarna skjuts helt enkelt in i WKM-hållaren och säkras med ett clip. WKM kabelmärkning är den rätta lösningen för maximal effektivitet vid märkning på plats. Din fördel när du använder WKM kablar

- Pappers- och polyesteretiketter kan skrivas ut individuellt med vanliga kontorsskrivare
- Den robusta konstruktionen i kombination med MultiCard ELS-skyltar garanterar maximalt skydd mot miljöpåverkan

### Allmänna beställningsdata

|            |                            |  |
|------------|----------------------------|--|
| Typ        | WKM 8/30                   | Utförande  |
| Art.nr.    | <a href="#">1631910000</a> | WKM, Ledar- och kabelmärkning, 7 - 115 mm, 30 x 8 mm, Ledar- och kabelmärknings, transparent |
| GTIN (EAN) | 4008190206666              |  |
| Förp.      | 50 ST                      |  |