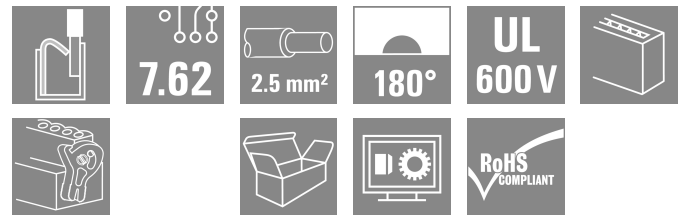
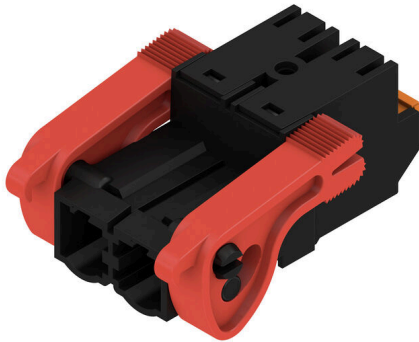


## SLF 7.62HP/02/180LR SN BK BX

**Weidmüller Interface GmbH & Co. KG**  
 Klingenbergstraße 26  
 D-32758 Detmold  
 Germany

www.weidmueller.com

### Produktillustration



180° inverterad hankontakt med PUSH IN anslutningsteknologi för fältkablar 2,5 mm<sup>2</sup> med delning 7,62. Dessutom idealisk som en fingersäker lösning för backspänningar.

Uppfyller kraven enligt UL 1059 600 V klass C och IEC 61800-5-1.

Varianter: kan levereras utan fläns, med ytterfläns, med lösgöringsbygel.

### Allmänna beställningsdata

|                   |   |
|-------------------|---|
| Utförande         | Kretskortsstickanslutning, Stiftkontakt, 7.62 mm, Antal poler: 2, 180°, PUSH IN med manöverknapp, Fjäderanslutning, Anslutningsområde, max. : 2.5 mm <sup>2</sup> , Box |
| Art.nr.           | <a href="#">1043750000</a>  |
| Typ               | SLF 7.62HP/02/180LR SN BK BX  |
| GTIN (EAN)        | 4032248775323   |
| Förp.             | 72 items  |
| Produktparametrar | IEC: 1000 V / 24 A / 0.5 - 2.5 mm <sup>2</sup><br>UL: 600 V / 20 A / AWG 20 - AWG 12  |
| Förpackning       | Box   |

Skapandedatum 08.03.2026 02:44:39 MEZ

Katalogversion / Ritningar

**SLF 7.62HP/02/180LR SN BK BX**

**Weidmüller Interface GmbH & Co. KG**  
 Klingenbergstraße 26  
 D-32758 Detmold  
 Germany

www.weidmueller.com

**Tekniska data**

**Godkännanden**

Godkännanden



|                       |                              |
|-----------------------|------------------------------|
| ROHS                  | Uppfyllelse                  |
| UL File Number Search | <a href="#">UL-webbplats</a> |
| Certifikat nr (cURus) | E60693                       |

**Mått och vikter**

|           |          |                 |             |
|-----------|----------|-----------------|-------------|
| Djup      | 34.75 mm | Byggdjup (tum)  | 1.3681 inch |
| Höjd      | 15.1 mm  | Bygghöjd (tum)  | 0.5945 inch |
| Bredd     | 24.12 mm | Byggbredd (tum) | 0.9496 inch |
| Nettovikt | 7.25 g   |                 |             |

**Miljööverensstämmelse för produkt**

|                            |                                |
|----------------------------|--------------------------------|
| RoHS-kompatibilitetsstatus | Kompatibel utan undantag       |
| REACH SVHC                 | Nej mSvHC över 0,1 viktprocent |

**Packaging**

|             |           |           |           |
|-------------|-----------|-----------|-----------|
| Förpackning | Box       | VPE-längd | 351.00 mm |
| VPE-bredd   | 136.00 mm | VPE-höjd  | 49.00 mm  |

**Typprovningar**

|                                  |               |   |                                |
|----------------------------------|---------------|---|--------------------------------|
| Test: Hållfasthet för märkningar | Standard      | DIN EN 61984 avsnitt 7.3.2 / 09.02 med mönster från DIN EN 60068-2-70 / 07.96   |                                |
|                                  | Test          | ursprungsmärkning, typmärkning, raster, hållbarhet, typ av material, datum och tid, godkännande märkning UL, godkännande märkning CSA |                                |
|                                  | Utvärdering   | tillgänglig   |                                |
| Test: Klämbare area              | Standard      | DIN EN 60999-1 avsnitt 7 och 9.1 / 12.00, DIN EN 60947-1 avsnitt 8.2.4.5.1 / 04.08  |                                |
|                                  | Typ av ledare | Typ av ledare och för ledararea   | massiv 0,5 mm <sup>2</sup>     |
|                                  |               | Typ av ledare och för ledararea   | flertrådig 0,5 mm <sup>2</sup> |
|                                  |               | Typ av ledare och för ledararea   | massiv 1,5 mm <sup>2</sup>     |
|                                  |               | Typ av ledare och för ledararea   | flertrådig 2,5 mm <sup>2</sup> |
|                                  |               | Typ av ledare och för ledararea   | H07V-K2.5                      |
|                                  |               | Typ av ledare och för ledararea   | H07V-U2.5                      |
|                                  |               | Typ av ledare och för ledararea   | AWG 20/19                      |
|                                  |               | Typ av ledare och för ledararea   | AWG 20/1                       |
|                                  |               | Typ av ledare och för ledararea   | AWG 12/19                      |
| Typ av ledare och för ledararea  | AWG 14/1      |   |                                |
| Utvärdering                      | godkänd       |   |                                |

Tekniska data

|   |                                 |                                    |           |
|---|---------------------------------|------------------------------------|-----------|
| Test beträffande ledare som skadats och lossnat oavsiktligt | Standard                        | DIN EN 60999-1 avsnitt 9.4 / 12.00 |           |
|   | Krav                            | 0,3 kg                             |           |
|   | Typ av ledare                   | Typ av ledare och för ledararea    | H05V-U0.5 |
|   |                                 | Typ av ledare och för ledararea    | H05V-K0.5 |
|   |                                 | Typ av ledare och för ledararea    | AWG 20/1  |
|   |                                 | Typ av ledare och för ledararea    | AWG 20/19 |
|   | Utvärdering                     | godkänd                            |           |
|   | Krav                            | 0,4 kg                             |           |
|   | Typ av ledare                   | Typ av ledare och för ledararea    | H07V-U1.5 |
|   | Utvärdering                     | godkänd                            |           |
|   | Krav                            | 0,7 kg                             |           |
|   | Typ av ledare                   | Typ av ledare och för ledararea    | H07V-K2.5 |
|   |                                 | Typ av ledare och för ledararea    | AWG 14/19 |
|   | Utvärdering                     | godkänd                            |           |
|   | Krav                            | 0,9 kg                             |           |
| Typ av ledare   | Typ av ledare och för ledararea | AWG 12/19                          |           |
| Utvärdering   | godkänd                         |                                    |           |
| Frånslagstest   | Standard                        | DIN EN 60999-1 avsnitt 9.5 / 12.00 |           |
|   | Krav                            | ≥20 N                              |           |
|   | Typ av ledare                   | Typ av ledare och för ledararea    | H05V-U0.5 |
|   |                                 | Typ av ledare och för ledararea    | H05V-K0.5 |
|   |                                 | Typ av ledare och för ledararea    | AWG 20/1  |
|   |                                 | Typ av ledare och för ledararea    | AWG 20/19 |
|   | Utvärdering                     | godkänd                            |           |
|   | Krav                            | ≥40 N                              |           |
|   | Typ av ledare                   | Typ av ledare och för ledararea    | H07V-U1.5 |
|   | Utvärdering                     | godkänd                            |           |
|   | Krav                            | ≥50 N                              |           |
|   | Typ av ledare                   | Typ av ledare och för ledararea    | H07V-K2.5 |
|   |                                 | Typ av ledare och för ledararea    | AWG 14/19 |
|   | Utvärdering                     | godkänd                            |           |
|   | Krav                            | ≥60 N                              |           |
| Typ av ledare   | Typ av ledare och för ledararea | AWG 12/19                          |           |
| Utvärdering   | godkänd                         |                                    |           |

Systemvärden

|                        |  |                      |                |
|------------------------|--|----------------------|----------------|
| Produktfamilj          | OMNIMATE Power – serie BL/SL 7.62HP        | Anslutningstyp       | Fältanslutning |
| Ledaranslutningsteknik | PUSH IN med manöverknapp, Fjäderanslutning | Delning i mm (P)     | 7.62 mm        |
| Delning i tum (P)      | 0.300 "                                    | Ledarutgångsriktning | 180°           |
| Antal poler            | 2  | L1 i mm              | 7.62 mm        |

**SLF 7.62HP/02/180LR SN BK BX**

**Weidmüller Interface GmbH & Co. KG**  
 Klingenbergstraße 26  
 D-32758 Detmold  
 Germany

www.weidmueller.com

**Tekniska data**

|  |             |  |                     |
|--|-------------|--|---------------------|
| L1 i tum                               | 0.300 "     | Antal rader                            | 1                   |
| Polradstal                             | 1           | Märkarea                               | 2.5 mm <sup>2</sup> |
| Beröringsskydd enligt DIN VDE 57       | fingersäker | Beröringsskydd enligt DIN VDE 0470     | IP 20               |
| Genomgångsmotstånd (6)                 | ≤5 mΩ       | Koderbar                               | Ja                  |
| Avisoleringslängd                      | 10 mm       | Åtdragningsmoment för skruvfläns, min. | 0.15 Nm             |
| Åtdragningsmoment för skruvfläns, max. | 0.25 Nm     | Skruvmejselklinga                      | 0,6 x 3,5           |
| Skruvmejselklinga Norm                 | DIN 5264    | Stickcykler                            | 25                  |

**Materialdata**

|                                  |                                |                                  |           |
|----------------------------------|--------------------------------|----------------------------------|-----------|
| Isoleringsmaterial               | PBT                            | Färgkod                          | svart     |
| Färg manöverelement              | orange                         | Färgtabell (jämförbar)           | RAL 9011  |
| Isoleringsmaterialgrupp          | IIIa                           | CTI (Comparative Tracking Index) | ≥ 200     |
| Moisture Level (MSL)             |                                | Brännbarhetsklass enligt UL 94   | V-0       |
| Kontaktmaterial                  | Cu-legering                    | Kontakttyta                      | förtennad |
| Skiktstruktur för stiftkontakten | 2...3 µm Ni / 2...4 µm Sn matt | Lagertemperatur, min.            | -40 °C    |
| Lagertemperatur, max.            | 70 °C                          | Driftstemperatur, min.           | -50 °C    |
| Driftstemperatur, max            | 100 °C                         | Temperaturområde Montage, min.   | -25 °C    |
| Temperaturområde Montage, max.   | 100 °C                         |                                  |           |

**Anslutningsbara ledare**

|   |                      |
|---|----------------------|
| Anslutningsområde, min.                   | 0.08 mm <sup>2</sup> |
| Anslutningsområde, max.                   | 2.5 mm <sup>2</sup>  |
| Ledardiameter, AWG, min.                  | AWG 20               |
| Ledardiameter, AWG, max                   | AWG 14               |
| entrådig, min. H05(07) V-U                | 0.5 mm <sup>2</sup>  |
| entrådig, max. H05(07) V-U                | 2.5 mm <sup>2</sup>  |
| fintrådig, min. H05(07) V-K               | 0.5 mm <sup>2</sup>  |
| fintrådig, max. H05(07) V-K               | 2.5 mm <sup>2</sup>  |
| med AEH med krage DIN 46 228/4, min.      | 0.5 mm <sup>2</sup>  |
| med ändhylsa med krage DIN 46 228/4, max. | 1.5 mm <sup>2</sup>  |
| med ändhylsa, DIN 46228 pt 1, min.        | 0.5 mm <sup>2</sup>  |
| med ändhylsa enligt DIN 46 228/1, max.    | 1.5 mm <sup>2</sup>  |
| Passtift enligt EN 60999 a x b; ø         | 2,8 mm x 2,0 mm      |

|                          |                          |                        |  |
|--------------------------|--------------------------|------------------------|--|
| Anslutningsbar ledare    | Ledarens anslutningsarea | Typ                    | fintrådig                                    |
|                          |                          | nominell               | 0.5 mm <sup>2</sup>                          |
| kabelsko                 | Avisoleringslängd        | Rekommenderad ändhylsa | nominell 12 mm<br><a href="#">H0,5/16 OR</a> |
|                          |                          | Rekommenderad ändhylsa | nominell 10 mm<br><a href="#">H0,5/10</a>    |
|                          |                          | Rekommenderad ändhylsa | nominell 12 mm<br><a href="#">H0,75/16 W</a> |
|                          |                          | Rekommenderad ändhylsa | nominell 10 mm<br><a href="#">H0,75/10</a>   |
| Ledarens anslutningsarea | Typ                      | fintrådig              |  |
|                          |                          | nominell               | 0.75 mm <sup>2</sup>                         |
| kabelsko                 | Avisoleringslängd        | Rekommenderad ändhylsa | nominell 12 mm<br><a href="#">H0,75/16 W</a> |
|                          |                          | Rekommenderad ändhylsa | nominell 10 mm<br><a href="#">H0,75/10</a>   |
|                          |                          | Rekommenderad ändhylsa | nominell 12 mm<br><a href="#">H0,75/16 W</a> |
|                          |                          | Rekommenderad ändhylsa | nominell 10 mm<br><a href="#">H0,75/10</a>   |
| Ledarens anslutningsarea | Typ                      | fintrådig              |  |
|                          |                          | nominell               | 1 mm <sup>2</sup>                            |
| kabelsko                 | Avisoleringslängd        | nominell               | 12 mm  |

**SLF 7.62HP/02/180LR SN BK BX**

**Weidmüller Interface GmbH & Co. KG**  
Klingenbergstraße 26  
D-32758 Detmold  
Germany

www.weidmueller.com

**Tekniska data**

|              |   |                        |                            |
|--------------|---|------------------------|----------------------------|
|              |   | Rekommenderad ändhylsa | <a href="#">H1.0/16D R</a> |
|              |   | Avisoleringslängd      | nominell 10 mm             |
|              |   | Rekommenderad ändhylsa | <a href="#">H1.0/10</a>    |
|              | Ledarens anslutningsarea  | Typ                    | fintrådig                  |
|              |   | nominell               | 1.5 mm <sup>2</sup>        |
|              | kabelsko  | Avisoleringslängd      | nominell 12 mm             |
|              |   | Rekommenderad ändhylsa | <a href="#">H1.5/16 R</a>  |
|              |   | Avisoleringslängd      | nominell 10 mm             |
|              |   | Rekommenderad ändhylsa | <a href="#">H1.5/10</a>    |
| Referenstext | Ytterdiametern på plastkragen ska inte vara större än rastret (P). Längd på hylsor ska väljas beroende på produkten och märkspänningen. |                        |                            |

**Märkdata enligt CSA**

|                                      |   |                                      |                |
|--------------------------------------|---|--------------------------------------|----------------|
| Institut (CSA)                       | CSA   | Certifikat nr. (CSA)                 | 200039-1121690 |
| Märkspänning (användargrupp B / CSA) | 600 V   | Märkspänning (användargrupp C / CSA) | 600 V          |
| Märkspänning (användargrupp D / CSA) | 600 V   | Märkström (användargrupp B / CSA)    | 20 A           |
| Märkström (användargrupp C / CSA)    | 20 A  | Märkström (användargrupp D / CSA)    | 5 A            |
| Ledardiameter AWG, min.              | AWG 20  | Ledardiameter AWG, max.              | AWG 12         |
| Hänvisning till godkännandevärden    | Specifikationerna avser maxvärden. För detaljer – se typgodkännandeintyg. |                                      |                |

**Märkdata enligt UL 1059**

|  |   |  |        |
|--|---|--|--------|
| Institut (cURus)                         | CURUS   | Certifikat nr (cURus)                    | E60693 |
| Märkspänning (användargrupp B / UL 1059) | 600 V   | Märkspänning (användargrupp C / UL 1059) | 600 V  |
| Märkspänning (användargrupp D / UL 1059) | 600 V   | Märkström (användargrupp B / UL 1059)    | 20 A   |
| Märkström (användargrupp C / UL 1059)    | 20 A  | Märkström (användargrupp D / UL 1059)    | 5 A    |
| Ledardiameter AWG, min.                  | AWG 20  | Ledardiameter AWG, max.                  | AWG 12 |
| Hänvisning till godkännandevärden        | Specifikationerna avser maxvärden. För detaljer – se typgodkännandeintyg. |  |        |

**Märkdata enligt IEC**

|  |                        |  |                  |
|--|------------------------|--|------------------|
| testad enligt standard                                       | IEC 60664-1, IEC 61984 | Märkström, min. antal poler (Tu=20°C)                      | 24 A             |
| Märkström, max. antal poler (Tu=20°C)                        | 24 A                   | Märkström, min. antal poler (Tu=40°C)                      | 23.8 A           |
| Märkström, max. antal poler (Tu=40°C)                        | 21 A                   | Märkspänning vid överspänningsk./ Nedsmutningsgrad II/2    | 1000 V           |
| Märkspänning vid överspänningsk./ Nedsmutningsgrad III/2     | 1000 V                 | Märkspänning vid överspänningskat./ Nedsmutningsgrad III/3 | 630 V            |
| Märkspänning vid överspänningsk./ Nedsmutningsgrad II/2      | 6 kV                   | Märkspänning vid överspänningsk./ Nedsmutningsgrad III/2   | 8 kV             |
| Märkstötspänning vid överspänningsk./ Nedsmutningsgrad III/3 | 6 kV                   | Korttidströmhållfasthet                                    | 3 x 1s mit 180 A |
| Krypsträcka, min.  | 10.7 mm                | Luftsträcka, min.  | 10.7 mm          |

**Viktig hänvisningstext**

|                 |   |
|-----------------|---|
| IPC-konformitet | Konformitet: Produkterna utvecklas, tillverkas och levereras i enlighet med internationellt erkända standarder och normer, och uppfyller de egenskaper som garanteras i databladet resp. har designegenskaper i enlighet med IPC-A-610 "Klass 2". Övriga anspråk gällande produkterna kan bedömas på begäran. |
|-----------------|---|

**SLF 7.62HP/02/180LR SN BK BX**

**Weidmüller Interface GmbH & Co. KG**  
Klingenbergstraße 26  
D-32758 Detmold  
Germany

**Tekniska data**

[www.weidmueller.com](http://www.weidmueller.com)

## Hänvisningstext

- Additional variants on request
- Gold-plated contact surfaces on request
- Rated current related to rated cross-section & min. No. of poles.
- Wire end ferrule without plastic collar to DIN 46228/1
- Wire end ferrule with plastic collar to DIN 46228/4
- P on drawing = pitch
- Rated data refer only to the component itself. Clearance and creepage distances to other components are to be designed in accordance with the relevant application standards.
- In accordance with IEC 61984, OMNIMATE-connectors are connectors without breaking capacity (COC). During designated use, connectors are not allowed to be engaged or disengaged when live or under load
- Long term storage of the product with average temperature of 50 °C and maximum humidity 70%, 36 months

**Klassificeringar**

|             |             |             |             |
|-------------|-------------|-------------|-------------|
| ETIM 8.0    | EC002638    | ETIM 9.0    | EC002638    |
| ETIM 10.0   | EC002638    | ECLASS 14.0 | 27-46-02-02 |
| ECLASS 15.0 | 27-46-02-02 |             |             |

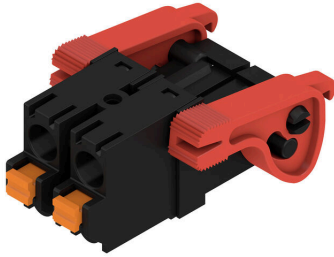
SLF 7.62HP/02/180LR SN BK BX

Weidmüller Interface GmbH & Co. KG  
 Klingenbergstraße 26  
 D-32758 Detmold  
 Germany

Ritningar

www.weidmueller.com

Produktillustration



Dimensional drawing



Graph



Graph



## SLF 7.62HP/02/180LR SN BK BX

**Weidmüller Interface GmbH & Co. KG**  
 Klingenbergstraße 26  
 D-32758 Detmold  
 Germany

## Tillbehör

www.weidmueller.com

## Kodelement



Kopplar bara vad som hör ihop: Rätt anslutning på rätt ställe.

Kodnings- och förvriddningsskyddselementen tilldelar tydligt anslutande element under tillverkningen och driften

Kodnings- och förvriddningsskyddselementen skjuts in innan bestyckningen eller under kabelkonfektioneringen. Alternativen hos Weidmüller: konfigurera enkelt och individuellt online i variantkonfiguratoren och få färdigt förkodat.

En felbestyckning på kretskortet eller felanslutning av anslutningselement är inte längre möjligt.

Fördelen: Ingen felsökning vid tillverkningen och ingen felhantering av användaren.

## Allmänna beställningsdata

|            |                            |   |
|------------|----------------------------|---|
| Typ        | BLZ/SL KO OR BX            | Utförande   |
| Art.nr.    | <a href="#">1573010000</a> | Kretskortsstickanslutning, Tillbehör, Kodelement, orange, Antal       |
| GTIN (EAN) | 4008190048396              | poler: 1  |
| Förp.      | 100 ST                     |   |
| Typ        | BLZ/SL KO BK BX            | Utförande   |
| Art.nr.    | <a href="#">1545710000</a> | Kretskortsstickanslutning, Tillbehör, Kodelement, svart, Antal poler: |
| GTIN (EAN) | 4008190087142              | 1   |
| Förp.      | 50 ST                      |   |

## Spår-Skruvmejsel



Spårskruvmejsel med rundklinga, SD DIN 5265, ISO 2380/2, klingprofil enligt DIN 5264, ISO 2380/1, Spets krom top, SoftFinish-handtag

## Allmänna beställningsdata

|            |                            |                          |
|------------|----------------------------|--------------------------|
| Typ        | SDS 0.6X3.5X100            | Utförande                |
| Art.nr.    | <a href="#">9008330000</a> | Skruvmejsel, Skruvmejsel |
| GTIN (EAN) | 4032248056286              |                          |
| Förp.      | 1 ST                       |                          |
| Typ        | SDIS 0.6X3.5X100           | Utförande                |
| Art.nr.    | <a href="#">9008390000</a> | Skruvmejsel, Skruvmejsel |
| GTIN (EAN) | 4032248056354              |                          |
| Förp.      | 1 ST                       |                          |

**Tillbehör****Crimping tools**

Pressverktyg för ändhylsor med och utan plastkrage

- Tvångsspärr garanterar kvalitetscrimp
- Upplåsningmöjlighet vid eventuell felmanövrering

**Allmänna beställningsdata**

|            |                            |  |
|------------|----------------------------|--|
| Typ        | PZ 6/5                     | Utförande  |
| Art.nr.    | <a href="#">9011460000</a> | Crimpverktyg, Crimpverktyg för ändhylsor, 0.25mm <sup>2</sup> , 6mm <sup>2</sup> , |
| GTIN (EAN) | 4008190165352              | Trapetsindent-pressning  |
| Förp.      | 1 ST                       |  |