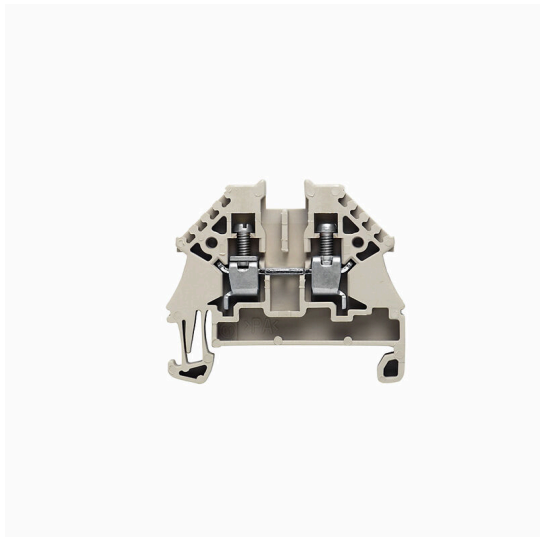


## Produktillustration



Att mata genom effekt, signaler och data är det klassiska kravet inom elteknik och styrskåpsbyggnation. Det isolerande materialet, anslutningssystemet och plintarnas design är funktionerna som skiljer sig. En genomgångsradplint är lämplig för anslutning och/eller anslutning av en eller flera ledare. De kan ha en eller flera anslutningsnivåer som är på samma potential eller isolerade mot varandra.

## Allmänna beställningsdata

|            |  |
|------------|--|
| Utförande  | Genomgångsplintblock, Skruvanslutning, mörkbeige, 4 mm <sup>2</sup> , 32 A, 500 V, Antal anslutningar: 2 |
| Art.nr.    | <a href="#">1042600000</a>   |
| Typ        | WDU 4N   |
| GTIN (EAN) | 4032248273218  |
| Förp.      | 100 items  |

## WDU 4N

Weidmüller Interface GmbH &amp; Co. KG

Klingenbergstraße 26

D-32758 Detmold

Germany

www.weidmueller.com

## Tekniska data

## Godkännanden

Godkännanden



|                       |                              |
|-----------------------|------------------------------|
| ROHS                  | Uppfyllelse                  |
| UL File Number Search | <a href="#">UL-webbplats</a> |
| Certifikat nr (cURus) | E60693                       |

## Mått och vikter

|                             |             |                |             |
|-----------------------------|-------------|----------------|-------------|
| Djup                        | 37.7 mm     | Byggdjup (tum) | 1.4842 inch |
| Byggdjup inkl. montageskena | 38.5 mm     | Höjd           | 44 mm       |
| Bygghöjd (tum)              | 1.7323 inch | Bredd          | 6.1 mm      |
| Byggbredd (tum)             | 0.2402 inch | Nettovikt      | 6.35 g      |

## Temperaturer

|                                 |                |                                 |                |
|---------------------------------|----------------|---------------------------------|----------------|
| Lagertemperatur                 | -25 °C...55 °C | Omgivningstemperatur            | -60 °C...85 °C |
| Varaktig driftstemperatur, min. | -60 °C         | Varaktig driftstemperatur, max. | 130 °C         |

## Miljööverensstämmelse för produkt

|                             |                                |                  |  |
|-----------------------------|--------------------------------|------------------|--|
| RoHS-kompatibilitetsstatus  | Kompatibel utan undantag       |                  |  |
| REACH SVHC                  | Nej mSvHC över 0,1 viktprocent |                  |  |
| Produktens koldioxidavtryck | Vagga till grind               | 0,053 kg CO2 eq. |  |

## Märkdata IECEx/ATEX

|                       |                   |                        |                   |
|-----------------------|-------------------|------------------------|-------------------|
| Certifikat nr. (ATEX) | DEMKO14ATEX1338U  | Certifikat nr. (IECEX) | IECEXULD14.0005U  |
| Max. spänning (ATEX)  | 352 V             | Ström (ATEX)           | 31 A              |
| Ledararea max. (ATEX) | 4 mm <sup>2</sup> | Max. spänning (IECEX)  | 352 V             |
| Ström (IECEX)         | 31 A              | Ledararea max. (IECEX) | 4 mm <sup>2</sup> |
| Märkning EN 60079-7   | Ex eb II C Gb     | Ex 2014/34/EU märkning | II 2 G D          |

## Allmänt

|                         |               |                          |        |
|-------------------------|---------------|--------------------------|--------|
| Ledardiameter, AWG, max | AWG 10        | Ledardiameter, AWG, min. | AWG 26 |
| Normer                  | IEC 60947-7-1 | Montageskena obestyckad  | TS 35  |

## Klämbara ledare (Märkanslutning)

|  |                      |   |                      |
|--|----------------------|---|----------------------|
| Tolkdorn enligt 60 947-1                             | A4                   | Ledardiameter, AWG, max                             | AWG 10               |
| Anslutningsriktning                                  | på sidan             | Åtdragningsmoment, max.                             | 1 Nm                 |
| Åtdragningsmoment, min.                              | 0.5 Nm               | Avisoleringslängd                                   | 11 mm                |
| Anslutningstyp                                       | Skruvanslutning      | Antal anslutningar                                  | 2                    |
| Anslutningsområde, max.                              | 6 mm <sup>2</sup>    | Anslutningsområde, min.                             | 0.13 mm <sup>2</sup> |
| Klämskruv  | M 3                  | Klingmått   | 6 x 3,5 mm           |
| Ledardiameter, AWG, min.                             | AWG 26               | Ledararea, fintrådig med ändhylsa DIN 46228/4, max. | 4 mm <sup>2</sup>    |
| Ledararea, fintrådig med ändhylsor DIN 46228/4, min. | 0.13 mm <sup>2</sup> | Ledararea, fintrådig med ändhylsa DIN 46228/1, max. | 4 mm <sup>2</sup>    |

## WDU 4N

Weidmüller Interface GmbH &amp; Co. KG

Klingenbergstraße 26

D-32758 Detmold

Germany

www.weidmueller.com

## Tekniska data

|   |                      |  |                      |
|---|----------------------|--|----------------------|
| Ledararea, fintrådig med ändhylsa DIN 46228/1, min. | 0.13 mm <sup>2</sup> | Ledardiameter, fintrådig, max.         | 4 mm <sup>2</sup>    |
| Ledararea, fintrådig, min.                          | 0.13 mm <sup>2</sup> | Anslutningsarea, flertrådig, max.      | 6 mm <sup>2</sup>    |
| Anslutningsarea, flertrådig, min.                   | 0.13 mm <sup>2</sup> | Tvilling-ändhylsa, max.                | 1.5 mm <sup>2</sup>  |
| Tvilling-ändhylsa, min.                             | 0.5 mm <sup>2</sup>  | Elektrisk momentskruvdragare typ DMS 2 |                      |
| Ledararea, entrådig, max.                           | 6 mm <sup>2</sup>    | Ledararea, entrådig, min.              | 0.13 mm <sup>2</sup> |
| Anslutningsarea, fintrådig, min.                    | 0.13 mm <sup>2</sup> |  |                      |

## Klämbara ledare (ytterligare anslutning)

Anslutningstyp, ytterligare anslutning Skruvanslutning

## Märkdata

|   |                   |                  |               |
|---|-------------------|------------------|---------------|
| Märkarea                                | 4 mm <sup>2</sup> | Märkspänning     | 500 V         |
| Märkspänning DC                         | 500 V             | Märkström        | 32 A          |
| Ström med max. ledare                   | 39 A              | Normer           | IEC 60947-7-1 |
| Genomgångsmotstånd enligt IEC 60947-7-x | 1 mΩ              | Märkstötspänning | 6 kV          |
| Förlusteffekt enligt IEC 60947-7-x      | 1.02 W            | Nedsmutningsgrad | 3             |

## Märkdata enligt CSA

|                        |        |                      |                |
|------------------------|--------|----------------------|----------------|
| Ledararea max. (CSA)   | 10 AWG | Certifikat nr. (CSA) | 200039-1057876 |
| Spänning grupp B (CSA) | 300 V  | Ström Gr B (CSA)     | 10 A           |
| Spänning grupp D (CSA) | 300 V  | Ström Gr D (CSA)     | 10 A           |
| Ledararea min. (CSA)   | 26 AWG |                      |                |

## Märkdata enligt UL

|   |        |   |        |
|---|--------|---|--------|
| Ledarstorlek Factory wiring max (cURus) | 10 AWG | Spänning grupp B (cURus)                | 300 V  |
| Spänning grupp D (cURus)                | 300 V  | Certifikat nr (cURus)                   | E60693 |
| Ledarstorlek Field wiring min (cURus)   | 26 AWG | Ledarstorlek Factory wiring min (cURus) | 26 AWG |
| Ström grupp B (cURus)                   | 10 A   | Ström Grupp D (cURus)                   | 10 A   |
| Ledarstorlek Field wiring max (cURus)   | 10 AWG |   |        |

## Materialdata

|                                |       |         |           |
|--------------------------------|-------|---------|-----------|
| Grundläggande material         | Wemid | Färgkod | mörkbeige |
| Brännbarhetsklass enligt UL 94 | V-0   |         |           |

## Systemparametrar

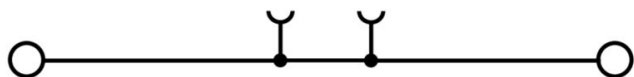
|                               |   |                              |     |
|-------------------------------|---|------------------------------|-----|
| Utförande                     | Skruvanslutning, för jackbar överkoppling, öppen på en sida | Ändplatta krävs              | Ja  |
| Antal potentialer             | 1   | Antal våningar               | 1   |
| Antal klämställena per våning | 2   | Antal potentialer per våning | 1   |
| Nivåer internt överkopplade   | Nej   | PE-anslutning                | Nej |
| Montageskena obestyckad       | TS 35   | N-Funktion                   | Nej |
| PE-Funktion                   | Nej   | PEN-Funktion                 | Nej |

## Ytterligare tekniska data

|                            |       |                        |        |
|----------------------------|-------|------------------------|--------|
| Öppna sidor                | höger | Antal likadana plintar | 1      |
| explosionstestat utförande | Nej   | Moneringstyp           | ihakad |

**Tekniska data****Klassificeringar**

|             |             |             |             |
|-------------|-------------|-------------|-------------|
| ETIM 8.0    | EC000897    | ETIM 9.0    | EC000897    |
| ETIM 10.0   | EC000897    | ECLASS 14.0 | 27-25-01-01 |
| ECLASS 15.0 | 27-25-01-01 |             |             |



## WDU 4N

Weidmüller Interface GmbH &amp; Co. KG

Klingenbergstraße 26

D-32758 Detmold

Germany

www.weidmueller.com

## Tillbehör

## Ändplattor och skiljeplattor



Skiljeplattor och ändplattor är viktiga tillbehör för plintar. Skiljeplattor erbjuder optisk och elektrisk separation av olika potentialer och funktionsgrupper, vilket ökar säkerheten och säkerställer en tydlig struktur inuti kopplingskåpet. Ändplattor stänger plintraden på sidorna, skyddar mot kontakt med spänningsförande delar och säkerställer ett rent, stabilt avslut. Båda komponenter är exakt anpassade till de olika plintserierna från Weidmüller, vilket bidrar till en säker, överensstämmande och professionell ledningsdragnig.

## Allmänna beställningsdata

|            |                            |   |
|------------|----------------------------|---|
| Typ        | WAP WDU2.5N/4N             | Utförande   |
| Art.nr.    | <a href="#">1060000000</a> | Ändplatta för plintar, mörkbeige, Höjd: 44 mm, Bredd: 1.5 mm, V-0,  |
| GTIN (EAN) | 4008190149154              | Wemid, rastbar: Nej   |
| Förp.      | 50 ST                      |   |
| Typ        | WAP WDU2.5N/4N BL          | Utförande   |
| Art.nr.    | <a href="#">1060080000</a> | Ändplatta för plintar, blå, Höjd: 44 mm, Bredd: 1.5 mm, V-0, Wemid, |
| GTIN (EAN) | 4008190097172              | rastbar: Nej  |
| Förp.      | 50 ST                      |   |

## Ändstöd



För att säkerställa en permanent fixering på montageskenan och förhindra sidoförskjutning har Weidmüller ändvinklar i programmet. Det finns utföranden med skruv och skruvlösa utföranden. På ändvinklarna finns märkningsmöjligheter, även för gruppmarkning och möjligheten att förvara teststickkontakter.

## Allmänna beställningsdata

|            |                            |  |
|------------|----------------------------|--|
| Typ        | EW 35 DB                   | Utförande  |
| Art.nr.    | <a href="#">1269050000</a> | Ändstöd, mörkbeige, TS 35, V-0, Wemid, Bredd: 9 mm, 130 °C |
| GTIN (EAN) | 4050118065008              |  |
| Förp.      | 50 ST                      |  |

## Testadapter och testuttag



Testadapter och provkontakt används för elektriska anslutningen mellan kopplingsplintar och testutrustning. På så sätt kan en elektrisk kontakt upprättas i kabelanslutet tillstånd och mätningarna kan göras enkelt.

## WDU 4N

Weidmüller Interface GmbH &amp; Co. KG

Klingenbergstraße 26

D-32758 Detmold

Germany

www.weidmueller.com

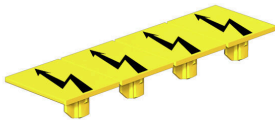
## Tillbehör

## Allmänna beställningsdata

|            |                            |   |
|------------|----------------------------|---|
| Typ        | WTA 1 WDU1.5               | Utförande   |
| Art.nr.    | <a href="#">1632290000</a> | Testadapter (plint), 1.5 mm <sup>2</sup> , 250 V, 6 A |
| GTIN (EAN) | 4008190257361              |   |
| Förp.      | 25 ST                      |   |
| Typ        | WTA 1/ZA WDU1.5            | Utförande   |
| Art.nr.    | <a href="#">1632300000</a> | Testadapter (plint), 1.5 mm <sup>2</sup> , 250 V, 6 A |
| GTIN (EAN) | 4008190257354              |   |
| Förp.      | 25 ST                      |   |

## Varningskydd

Varningsanvisning beröringskydd med en blixtsymbol ger mer säkerhet till människa och maskin. De används när yttre spänning måste anges inom applikationen.



## Allmänna beställningsdata

|            |                            |   |
|------------|----------------------------|---|
| Typ        | WAD 4 WS                   | Utförande   |
| Art.nr.    | <a href="#">1072100000</a> | Plintskydd, vit, PA 66, Höjd: 19.8 mm, Bredd: 4.5 mm, Djup: 9.6 mm, |
| GTIN (EAN) | 4008190446116              | V-2   |
| Förp.      | 50 ST                      |   |
| Typ        | WAD 4 GE BED               | Utförande   |
| Art.nr.    | <a href="#">1072000000</a> | Plintskydd, gul, PA 66, Höjd: 19.8 mm, Bredd: 4.5 mm, Djup: 9.6 mm, |
| GTIN (EAN) | 4008190446109              | V-2   |
| Förp.      | 50 ST                      |   |

## Neutral



Dekafix (DEK) märkning är den universella märkningen för alla kabel- och kontaktdon samt för elektroniska underenheter. Systemet är idealiskt för korta talserier och täcker ett brett utbud av färdiga märkningar. Remsmontering för snabb uppmärkning i endast ett arbetssteg. Märkningen är lättläst, kontrastrik och finns i olika bredder.

- Stort urval av märkningar klara att användas
- Remsmontering för snabb uppmärkning
- Anslutningsmärkning som passar till Weidmüllers samtliga kabelkontakter,
- Finns som neutralt MultiCard eller som standardtryck i karta. För specialtryck: Skicka en fil till oss av vår märkningsprogramvara M-Print PRO eller M-Print PRO Online (utan installation) för dina märkningsspecifikationer.

## WDU 4N

Weidmüller Interface GmbH &amp; Co. KG

Klingenbergstraße 26

D-32758 Detmold

Germany

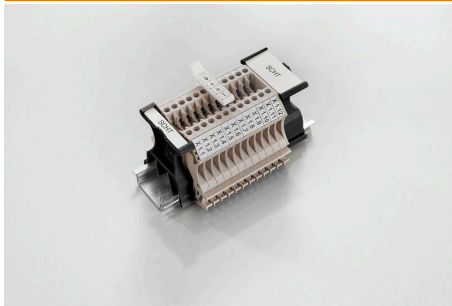
www.weidmueller.com

## Tillbehör

## Allmänna beställningsdata

|            |                            |   |
|------------|----------------------------|---|
| Typ        | DEK 5/6 MC NE WS           | Utförande   |
| Art.nr.    | <a href="#">1609820000</a> | Dekafix, Plintmärkning, 5 x 6 mm, Delning i mm (P): 6.00          |
| GTIN (EAN) | 4008190203436              | Weidmueller, vit  |
| Förp.      | 1000 ST                    |   |
| Typ        | WS 12/6 MC NE WS           | Utförande   |
| Art.nr.    | <a href="#">1609900000</a> | WS, Plintmärkning, 12 x 6 mm, Delning i mm (P): 6.00 Weidmueller, |
| GTIN (EAN) | 4008190203467              | Allen-Bradley, vit  |
| Förp.      | 600 ST                     |   |

## SchT Skylthållarevarianter



SchT 5 S gruppskylthållare snäpps direkt på TS 32 montageskena (G-rail) eller TS 35 montageskena (top-hat rail). Oberoende av plint och plint typ kan plintlistmärkning utföras.

SchT 5 och SchT 5 S används med ESO 5, STR 5 skyddsremсор.

SchT 7 är en ledad gruppskylthållare för insticks skyltar som möjliggör enkel åtkomst till klämskruven.

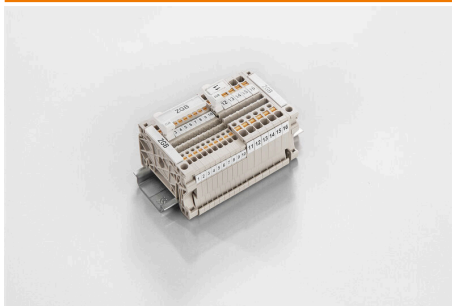
SchT 7 används med ESO 7, STR 7 skyddsremсор eller DEK 5.

Insticks skyltar och skyddsremсор finns under tillbehör.

## Allmänna beställningsdata

|            |                            |  |
|------------|----------------------------|--|
| Typ        | SCHT 7                     | Utförande  |
| Art.nr.    | <a href="#">0517960000</a> | SCHT, Plintmärkning, 39.3 x 8 mm, Delning i mm (P): 7.00 |
| GTIN (EAN) | 4008190001742              | Weidmueller, vit   |
| Förp.      | 20 ST                      |  |

## ZGB Svängbart gruppskylthållare



ZGB 15 är en ledad gruppskylthållare. Skylthållaren kan hålla dekafix 5, WS 12/5 plintmärkning eller insticks skylten ESO 15.

ZGB 30 är en ledad gruppskylthållare. Skylthållaren kan hålla dekafix 5, WS 12/5 plintmärkning eller insticks skylten ESO 7.

Insticks skyltar och skyddsremсор finns under tillbehör.

## Allmänna beställningsdata

|            |                            |   |
|------------|----------------------------|---|
| Typ        | ZGB 15                     | Utförande   |
| Art.nr.    | <a href="#">1636530000</a> | Plintmärkning, Plintmärkning, 15 x 7 mm, Delning i mm (P): 5.00 |
| GTIN (EAN) | 4008190297053              | Weidmueller, vit  |
| Förp.      | 20 ST                      |   |
| Typ        | ZGB 30                     | Utförande   |
| Art.nr.    | <a href="#">1611930000</a> | Plintmärkning, Plintmärkning, 32 x 7 mm, Delning i mm (P): 5.00 |
| GTIN (EAN) | 4008190002251              | Weidmueller, vit  |
| Förp.      | 20 ST                      |   |

## Tillbehör

## Märkningshållare



Märkningshållaren ger möjlighet till ytterligare montering av standardmärkningskanaler med en delning på 5 eller 5,1 mm. De vinklade hållarna kan köpas som tillval och kan monteras i alla standardmärkningskanaler i Klippon® modulära anslutningsplintar. Kopplingar för märkningstyper kan hittas bland respektive tillbehör för avsedda märkningshållare.

## Allmänna beställningsdata

|            |                            |                             |
|------------|----------------------------|-----------------------------|
| Typ        | BZT 1 WS 10/5              | Utförande                   |
| Art.nr.    | <a href="#">1805490000</a> | Tillbehör, Märkningshållare |
| GTIN (EAN) | 4032248270231              |                             |
| Förp.      | 100 ST                     |                             |
| Typ        | BZT 1 ZA WS 10/5           | Utförande                   |
| Art.nr.    | <a href="#">1805520000</a> | Tillbehör, Märkningshållare |
| GTIN (EAN) | 4032248270248              |                             |
| Förp.      | 100 ST                     |                             |

## DEK 5/6



## WS/DEK

MultiMark plintmärknings använder ett innovativt kompositmaterial, tillverkat av två komponenter. Märkningens hårda sockel snäpper säkert in i kontaktdonet. Den elastiska ytbehandlingen ger enkel montering av märkningen. Detta särskilt stansade material gör att remsorna kan sträckas för att anpassas till de små variationer i mellanrum som tenderar att adderas, särskilt vid långa plintrader. En annan fördel: ytmaterialets utmärkta tryckbarhet säkerställer en hållbar och slitstark märkning. En upplösning på 300 dpi ger en tydlig, lätt läsbar skrift.

## Dina fördelar med MultiMark

- Kompatibel med Weidmüllers modulplintar
- Fast montage och hållbara utskrifter
- Kontinuerliga remsor sparar installationstid
- Enkelt montage tack vare ett innovativt kompositmaterial
- Stort märkningsfält för bästa möjliga läsbarhet
- Stor flexibilitet tack vare anpassning till valfri tillverkare

## Allmänna beställningsdata

|            |                            |  |
|------------|----------------------------|--|
| Typ        | DEK 5/6 MM WS              | Utförande  |
| Art.nr.    | <a href="#">2007120000</a> | Dekafix, Plintmärkning, 5 x 6 mm, Weidmueller, vit |
| GTIN (EAN) | 4050118392104              |  |
| Förp.      | 600 ST                     |  |

## WDU 4N

Weidmüller Interface GmbH &amp; Co. KG

Klingenbergstraße 26

D-32758 Detmold

Germany

www.weidmueller.com

## Tillbehör

## WS 12/6



## WS/DEK

MultiMark plintmärkningar använder ett innovativt kompositmaterial, tillverkat av två komponenter. Märkningens hårda sockel snäpper säkert in i kontaktdonet. Den elastiska ytbehandlingen ger enkel montering av märkningen. Detta särskilt stansade material gör att remsorna kan sträckas för att anpassas till de små variationer i mellanrum som tenderar att adderas, särskilt vid långa plintrader. En annan fördel: ytmaterialets utmärkta tryckbarhet säkerställer en hållbar och slitstark märkning. En upplösning på 300 dpi ger en tydlig, lätt läsbar skrift.

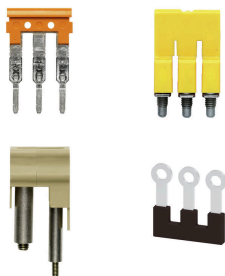
Dina fördelar med MultiMark

- Kompatibel med Weidmüllers modulplintar
- Fast montage och hållbara utskrifter
- Kontinuerliga remsor sparar installationstid
- Enkelt montage tack vare ett innovativt kompositmaterial
- Stort märkningsfält för bästa möjliga läsbarhet
- Stor flexibilitet tack vare anpassning till valfri tillverkare

## Allmänna beställningsdata

|            |                            |  |
|------------|----------------------------|--|
| Typ        | WS 12/6 MM WS              | Utförande                                      |
| Art.nr.    | <a href="#">2007200000</a> | WS, Plintmärkning, 12 x 6 mm, Weidmueller, vit |
| GTIN (EAN) | 4050118391886              |  |
| Förp.      | 600 ST                     |  |

## Överkopplingar



Fördelningen eller mångfaldigandet av en potential till angränsande kopplingsplintar genomförs via en överkoppling. Ytterligare insatser från kabeldragning kan lätt undvikas. Även om polerna bryts ut är kontaktens tillförlitlighet i kopplingsplintar fortfarande garanterad. Vår portfölj erbjuder pluggbara och skruvbara överkopplingssystem för modulär plintar.

## Allmänna beställningsdata

|            |                            |   |
|------------|----------------------------|---|
| Typ        | ZQV 4N/10                  | Utförande   |
| Art.nr.    | <a href="#">1528090000</a> | Överkoppling (plint), instucken, orange, 32 A, Antal poler: 10, Delning |
| GTIN (EAN) | 4050118332896              | i mm (P): 6.10, Isolerad: Ja, Bredd: 58.7 mm                            |
| Förp.      | 20 ST                      |   |
| Typ        | ZQV 4N/10 BL               | Utförande   |
| Art.nr.    | <a href="#">1528230000</a> | Överkoppling (plint), instucken, blå, 32 A, Antal poler: 10, Delning i  |
| GTIN (EAN) | 4050118333138              | mm (P): 6.10, Isolerad: Ja, Bredd: 58.7 mm                              |
| Förp.      | 20 ST                      |   |
| Typ        | ZQV 4N/10 RD               | Utförande   |
| Art.nr.    | <a href="#">2460740000</a> | Överkoppling (plint), instucken, röd, 32 A, Antal poler: 10, Delning i  |
| GTIN (EAN) | 4050118476163              | mm (P): 6.10, Isolerad: Ja, Bredd: 58.7 mm                              |
| Förp.      | 20 ST                      |   |

WDU 4N

Weidmüller Interface GmbH & Co. KG

Klingenbergstraße 26  
D-32758 Detmold  
Germany

www.weidmueller.com

Tillbehör

|            |                            |  |
|------------|----------------------------|--|
| Typ        | ZQV 4N/2                   | Utförande  |
| Art.nr.    | <a href="#">1527930000</a> | Överkoppling (plint), instucken, orange, 32 A, Antal poler: 2, Delning i |
| GTIN (EAN) | 4050118332766              | mm (P): 6.10, Isolerad: Ja, Bredd: 9.9 mm                                |
| Förp.      | 60 ST                      |  |
| Typ        | ZQV 4N/2 BL                | Utförande  |
| Art.nr.    | <a href="#">1528040000</a> | Överkoppling (plint), instucken, blå, 32 A, Antal poler: 2, Delning i mm |
| GTIN (EAN) | 4050118332773              | (P): 6.10, Isolerad: Ja, Bredd: 9.9 mm                                   |
| Förp.      | 60 ST                      |  |
| Typ        | ZQV 4N/2 RD                | Utförande  |
| Art.nr.    | <a href="#">2460450000</a> | Överkoppling (plint), instucken, röd, 32 A, Antal poler: 2, Delning i mm |
| GTIN (EAN) | 4050118476149              | (P): 6.10, Isolerad: Ja, Bredd: 9.9 mm                                   |
| Förp.      | 60 ST                      |  |
| Typ        | ZQV 4N/3                   | Utförande  |
| Art.nr.    | <a href="#">1527940000</a> | Överkoppling (plint), instucken, orange, 32 A, Antal poler: 3, Delning i |
| GTIN (EAN) | 4050118332865              | mm (P): 6.10, Isolerad: Ja, Bredd: 16 mm                                 |
| Förp.      | 60 ST                      |  |
| Typ        | ZQV 4N/3 BL                | Utförande  |
| Art.nr.    | <a href="#">1528080000</a> | Överkoppling (plint), instucken, blå, 32 A, Antal poler: 3, Delning i mm |
| GTIN (EAN) | 4050118333008              | (P): 6.10, Isolerad: Ja, Bredd: 16 mm                                    |
| Förp.      | 60 ST                      |  |
| Typ        | ZQV 4N/3 RD                | Utförande  |
| Art.nr.    | <a href="#">2460810000</a> | Överkoppling (plint), instucken, röd, 32 A, Antal poler: 3, Delning i mm |
| GTIN (EAN) | 4050118476231              | (P): 6.10, Isolerad: Ja, Bredd: 16 mm                                    |
| Förp.      | 60 ST                      |  |
| Typ        | ZQV 4N/30                  | Utförande  |
| Art.nr.    | <a href="#">2561580000</a> | Överkoppling (plint), instucken, orange, 32 A, Antal poler: 30, Delning  |
| GTIN (EAN) | 4050118570113              | i mm (P): 6.10, Isolerad: Ja, Bredd: 181.7 mm                            |
| Förp.      | 5 ST                       |  |
| Typ        | ZQV 4N/30 BL               | Utförande  |
| Art.nr.    | <a href="#">2561610000</a> | Överkoppling (plint), instucken, blå, 32 A, Antal poler: 30, Delning i   |
| GTIN (EAN) | 4050118569971              | mm (P): 6.10, Isolerad: Ja, Bredd: 181.7 mm                              |
| Förp.      | 5 ST                       |  |
| Typ        | ZQV 4N/30 RD               | Utförande  |
| Art.nr.    | <a href="#">2561600000</a> | Överkoppling (plint), instucken, röd, 32 A, Antal poler: 30, Delning i   |
| GTIN (EAN) | 4050118569964              | mm (P): 6.10, Isolerad: Ja, Bredd: 181.7 mm                              |
| Förp.      | 5 ST                       |  |
| Typ        | ZQV 4N/32                  | Utförande  |
| Art.nr.    | <a href="#">2561670000</a> | Överkoppling (plint), instucken, orange, 32 A, Antal poler: 32, Delning  |
| GTIN (EAN) | 4050118570175              | i mm (P): 6.10, Isolerad: Ja, Bredd: 193.9 mm                            |
| Förp.      | 5 ST                       |  |
| Typ        | ZQV 4N/4                   | Utförande  |
| Art.nr.    | <a href="#">1527970000</a> | Överkoppling (plint), instucken, orange, 32 A, Antal poler: 4, Delning i |
| GTIN (EAN) | 4050118332889              | mm (P): 6.10, Isolerad: Ja, Bredd: 22.1 mm                               |
| Förp.      | 60 ST                      |  |
| Typ        | ZQV 4N/4 BL                | Utförande  |
| Art.nr.    | <a href="#">1528120000</a> | Överkoppling (plint), instucken, blå, 32 A, Antal poler: 4, Delning i mm |
| GTIN (EAN) | 4050118332872              | (P): 6.10, Isolerad: Ja, Bredd: 22.1 mm                                  |
| Förp.      | 60 ST                      |  |
| Typ        | ZQV 4N/4 RD                | Utförande  |
| Art.nr.    | <a href="#">2460800000</a> | Överkoppling (plint), instucken, röd, 32 A, Antal poler: 4, Delning i mm |
| GTIN (EAN) | 4050118476224              | (P): 6.10, Isolerad: Ja, Bredd: 22.1 mm                                  |
| Förp.      | 60 ST                      |  |

## WDU 4N

Weidmüller Interface GmbH &amp; Co. KG

Klingenbergstraße 26

D-32758 Detmold

Germany

www.weidmueller.com

## Tillbehör

|            |                            |  |
|------------|----------------------------|--|
| Typ        | ZQV 4N/5                   | Utförande  |
| Art.nr.    | <a href="#">1527980000</a> | Överkoppling (plint), instucken, orange, 32 A, Antal poler: 5, Delning i |
| GTIN (EAN) | 4050118332759              | mm (P): 6.10, Isolerad: Ja, Bredd: 28.2 mm                               |
| Förp.      | 60 ST                      |  |
| Typ        | ZQV 4N/5 BL                | Utförande  |
| Art.nr.    | <a href="#">1528140000</a> | Överkoppling (plint), instucken, blå, 32 A, Antal poler: 5, Delning i mm |
| GTIN (EAN) | 4050118333015              | (P): 6.10, Isolerad: Ja, Bredd: 28.2 mm                                  |
| Förp.      | 60 ST                      |  |
| Typ        | ZQV 4N/5 RD                | Utförande  |
| Art.nr.    | <a href="#">2460790000</a> | Överkoppling (plint), instucken, röd, 32 A, Antal poler: 5, Delning i mm |
| GTIN (EAN) | 4050118476217              | (P): 6.10, Isolerad: Ja, Bredd: 28.2 mm                                  |
| Förp.      | 60 ST                      |  |
| Typ        | ZQV 4N/50                  | Utförande  |
| Art.nr.    | <a href="#">1528130000</a> | Överkoppling (plint), instucken, orange, 32 A, Antal poler: 50, Delning  |
| GTIN (EAN) | 4050118332902              | i mm (P): 6.10, Isolerad: Ja, Bredd: 303.7 mm                            |
| Förp.      | 5 ST                       |  |
| Typ        | ZQV 4N/50 BL               | Utförande  |
| Art.nr.    | <a href="#">1528240000</a> | Överkoppling (plint), instucken, blå, 32 A, Antal poler: 50, Delning i   |
| GTIN (EAN) | 4050118333121              | mm (P): 6.10, Isolerad: Ja, Bredd: 303.7 mm                              |
| Förp.      | 5 ST                       |  |
| Typ        | ZQV 4N/50 RD               | Utförande  |
| Art.nr.    | <a href="#">2460730000</a> | Överkoppling (plint), instucken, röd, 32 A, Antal poler: 50, Delning i   |
| GTIN (EAN) | 4050118476156              | mm (P): 6.10, Isolerad: Ja, Bredd: 303.7 mm                              |
| Förp.      | 5 ST                       |  |
| Typ        | ZQV 4N/6                   | Utförande  |
| Art.nr.    | <a href="#">1527990000</a> | Överkoppling (plint), instucken, orange, 32 A, Antal poler: 6, Delning i |
| GTIN (EAN) | 4050118332919              | mm (P): 6.10, Isolerad: Ja, Bredd: 34.3 mm                               |
| Förp.      | 20 ST                      |  |
| Typ        | ZQV 4N/6 BL                | Utförande  |
| Art.nr.    | <a href="#">1528170000</a> | Överkoppling (plint), instucken, blå, 32 A, Antal poler: 6, Delning i mm |
| GTIN (EAN) | 4050118332926              | (P): 6.10, Isolerad: Ja, Bredd: 34.3 mm                                  |
| Förp.      | 20 ST                      |  |
| Typ        | ZQV 4N/6 RD                | Utförande  |
| Art.nr.    | <a href="#">2460780000</a> | Överkoppling (plint), instucken, röd, 32 A, Antal poler: 6, Delning i mm |
| GTIN (EAN) | 4050118476200              | (P): 6.10, Isolerad: Ja, Bredd: 34.3 mm                                  |
| Förp.      | 20 ST                      |  |
| Typ        | ZQV 4N/7                   | Utförande  |
| Art.nr.    | <a href="#">1528020000</a> | Överkoppling (plint), instucken, orange, 32 A, Antal poler: 7, Delning i |
| GTIN (EAN) | 4050118332780              | mm (P): 6.10, Isolerad: Ja, Bredd: 40.4 mm                               |
| Förp.      | 20 ST                      |  |
| Typ        | ZQV 4N/7 BL                | Utförande  |
| Art.nr.    | <a href="#">1528180000</a> | Överkoppling (plint), instucken, blå, 32 A, Antal poler: 7, Delning i mm |
| GTIN (EAN) | 4050118333114              | (P): 6.10, Isolerad: Ja, Bredd: 40.4 mm                                  |
| Förp.      | 20 ST                      |  |
| Typ        | ZQV 4N/7 RD                | Utförande  |
| Art.nr.    | <a href="#">2460770000</a> | Överkoppling (plint), instucken, röd, 32 A, Antal poler: 7, Delning i mm |
| GTIN (EAN) | 4050118476194              | (P): 6.10, Isolerad: Ja, Bredd: 40.4 mm                                  |
| Förp.      | 20 ST                      |  |
| Typ        | ZQV 4N/8                   | Utförande  |
| Art.nr.    | <a href="#">1528030000</a> | Överkoppling (plint), instucken, orange, 32 A, Antal poler: 8, Delning i |
| GTIN (EAN) | 4050118332841              | mm (P): 6.10, Isolerad: Ja, Bredd: 46.5 mm                               |
| Förp.      | 20 ST                      |  |

## WDU 4N

**Weidmüller Interface GmbH & Co. KG**

Klingenbergstraße 26  
D-32758 Detmold  
Germany

www.weidmueller.com

## Tillbehör

|            |                            |  |
|------------|----------------------------|--|
| Typ        | ZQV 4N/8 BL                | Utförande  |
| Art.nr.    | <a href="#">1528190000</a> | Överkoppling (plint), instucken, blå, 32 A, Antal poler: 8, Delning i mm |
| GTIN (EAN) | 4050118332858              | (P): 6.10, Isolerad: Ja, Bredd: 46.5 mm                                  |
| Förp.      | 20 ST                      |  |
| Typ        | ZQV 4N/8 RD                | Utförande  |
| Art.nr.    | <a href="#">2460760000</a> | Överkoppling (plint), instucken, röd, 32 A, Antal poler: 8, Delning i mm |
| GTIN (EAN) | 4050118476187              | (P): 6.10, Isolerad: Ja, Bredd: 46.5 mm                                  |
| Förp.      | 20 ST                      |  |
| Typ        | ZQV 4N/9                   | Utförande  |
| Art.nr.    | <a href="#">1528070000</a> | Överkoppling (plint), instucken, orange, 32 A, Antal poler: 9, Delning i |
| GTIN (EAN) | 4050118332797              | mm (P): 6.10, Isolerad: Ja, Bredd: 52.6 mm                               |
| Förp.      | 20 ST                      |  |
| Typ        | ZQV 4N/9 BL                | Utförande  |
| Art.nr.    | <a href="#">1528220000</a> | Överkoppling (plint), instucken, blå, 32 A, Antal poler: 9, Delning i mm |
| GTIN (EAN) | 4050118333107              | (P): 6.10, Isolerad: Ja, Bredd: 52.6 mm                                  |
| Förp.      | 20 ST                      |  |
| Typ        | ZQV 4N/9 RD                | Utförande  |
| Art.nr.    | <a href="#">2460750000</a> | Överkoppling (plint), instucken, röd, 32 A, Antal poler: 9, Delning i mm |
| GTIN (EAN) | 4050118476170              | (P): 6.10, Isolerad: Ja, Bredd: 52.6 mm                                  |
| Förp.      | 20 ST                      |  |