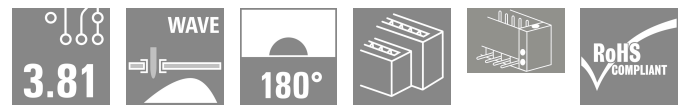
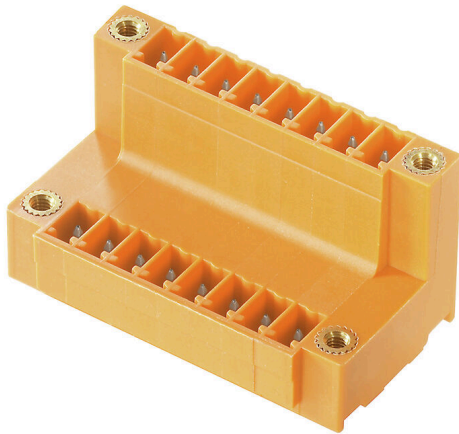


## SCDV 3.81/16/180F 3.2SN OR BX

**Weidmüller Interface GmbH & Co. KG**  
 Klingenbergstraße 26  
 D-32758 Detmold  
 Germany

www.weidmueller.com



Stiftlist i två våningar SCDV för våglödning.

- Möjliggör användning av två gränssnitt på samma yta och i ett arbetsmoment.
- Utgångsriktning: 180° (stående)
- Anslutningar i två förskjutna plan och för fri åtkomst i varje rad.
- Plats för märkning och kan kodas.
- Förpackning i kartong

Weidmüller stiftlistor i delning 3,81 mm (0.15") har en layout som är kompatibel med vanligen förekommande stiftlistor och har plats för märkning samt kan kodas.

### Allmänna beställningsdata

|                   |   |
|-------------------|---|
| Utförande         | Kretskortsstickanslutning, Stiftlist, Fläns, THT lödanslutning, 3.81 mm, Antal poler: 16, 180°, Lödstiftlängd (l): 3.2 mm, förtennad, orange, Box |
| Art.nr.           | <a href="#">1035050000</a>  |
| Typ               | SCDV 3.81/16/180F 3.2SN OR BX   |
| GTIN (EAN)        | 4032248763825   |
| Förp.             | 50 items  |
| Produktparametrar | IEC: 320 V / 17,5 A<br>UL: 300 V / 11 A   |
| Förpackning       | Box   |

## SCDV 3.81/16/180F 3.2SN OR BX

Weidmüller Interface GmbH & Co. KG  
Klingenbergstraße 26  
D-32758 Detmold  
Germany

www.weidmueller.com

## Tekniska data

## Godkännanden

ROHS Uppfyllelse

## Mått och vikter

|                    |             |                |             |
|--------------------|-------------|----------------|-------------|
| Djup               | 22.7 mm     | Byggdjup (tum) | 0.8937 inch |
| Höjd               | 25.1 mm     | Bygghöjd (tum) | 0.9882 inch |
| Höjd lägstbyggande | 21.9 mm     | Bredd          | 40.87 mm    |
| Byggbredd (tum)    | 1.6091 inch | Nettovikt      | 9.72 g      |

## Miljööverensstämmelse för produkt

|                                     |                                      |
|-------------------------------------|--------------------------------------|
| RoHS-kompatibilitetsstatus          | Kompatibel med undantag              |
| RoHS-undantag (om tillämpligt/känt) | 6c                                   |
| REACH SVHC                          | Lead 7439-92-1                       |
| SCIP                                | bf6d7a85-f544-4ef5-9f0d-e42877c7f5e6 |

## Packaging

|             |           |           |           |
|-------------|-----------|-----------|-----------|
| Förpackning | Box       | VPE-längd | 262.00 mm |
| VPE-bredd   | 218.00 mm | VPE-höjd  | 31.00 mm  |

## Systemparametrar

|                                       |  |
|---------------------------------------|--|
| Produktfamilj                         | OMNIMATE Signal – serie BC/SC 3.81       |
| Anslutningstyp                        | Kretskortanslutning                      |
| Montering på kretskortet              | THT lödanslutning                        |
| Delning i mm (P)                      | 3.81 mm                                  |
| Delning i tum (P)                     | 0.150 "                                  |
| Anslutningsvinkel                     | 180°                                     |
| Antal poler                           | 16                                       |
| Antal lödstift per pol                | 1  |
| Lödstiftlängd (l)                     | 3.2 mm                                   |
| Tolerans för stiftlängd               | +0,02 / -0.2 mm                          |
| Dimensioner för lödstift              | d = 1,0 mm, oktagon                      |
| Dimensioner för lödstift = d-tolerans | 0 / -0,03 mm                             |
| Diameter bestyckningshål (D)          | 1.2 mm                                   |
| Tolerans diameter bestyckningshål (D) | + 0,1 mm                                 |
| L1 i mm                               | 26.67 mm                                 |
| L1 i tum                              | 1.050 "                                  |
| Antal rader                           | 2  |
| Polradstal                            | 2  |
| Beröringsskydd enligt DIN VDE 57      | fingers. ej inst./ handryggss. instucken |
| Beröringsskydd enligt DIN VDE 0470    | IP 20 ansluten/ IP 10 ej ansluten        |
| Genomgångsmotstånd (6)                | ≤5 mΩ                                    |
| Koderbar                              | Ja                                       |
| Max. instickskraft/pol                | 7.5 N                                    |
| Max. dragkraft/pol                    | 5.5 N                                    |

|                   |                        |                         |               |                                       |
|-------------------|------------------------|-------------------------|---------------|---------------------------------------|
| Åtdragningsmoment | Momenttyp              | Montageskruv, Kretskort |               |                                       |
|                   | Användningsinformation | Åtdragningsmoment       | min.          | 0.1 Nm                                |
|                   |                        |                         | max.          | 0.15 Nm                               |
|                   |                        | Rekommenderad skruv     | Artikelnummer | <a href="#">M5C KA 2.2X4.5 WN1412</a> |

## SCDV 3.81/16/180F 3.2SN OR BX

Weidmüller Interface GmbH &amp; Co. KG

Klingenbergstraße 26

D-32758 Detmold

Germany

www.weidmueller.com

## Tekniska data

## Materialdata

|                                  |           |                                |             |
|----------------------------------|-----------|--------------------------------|-------------|
| Isoleringsmaterial               | PA GF     | Färgkod                        | orange      |
| Färgtabell (jämförbar)           | RAL 2000  | Isoleringsmaterialgrupp        | II          |
| CTI (Comparative Tracking Index) | ≥ 550     | Moisture Level (MSL)           |             |
| Brännbarhetsklass enligt UL 94   | V-0       | Kontaktmaterial                | Cu-legering |
| Kontaktyta                       | förtennad | Lagertemperatur, min.          | -40 °C      |
| Lagertemperatur, max.            | 70 °C     | Driftstemperatur, min.         | -50 °C      |
| Driftstemperatur, max            | 120 °C    | Temperaturområde Montage, min. | -25 °C      |
| Temperaturområde Montage, max.   | 120 °C    |                                |             |

## Märkdata enligt CSA

|                                      |       |                                      |       |
|--------------------------------------|-------|--------------------------------------|-------|
| Märkspänning (användargrupp B / CSA) | 300 V | Märkspänning (användargrupp D / CSA) | 300 V |
| Märkström (användargrupp B / CSA)    | 11 A  | Märkström (användargrupp D / CSA)    | 10 A  |

## Märkdata enligt UL 1059

|  |       |  |       |
|--|-------|--|-------|
| Märkspänning (användargrupp B / UL 1059) | 300 V | Märkspänning (användargrupp D / UL 1059) | 300 V |
| Märkström (användargrupp B / UL 1059)    | 11 A  | Märkström (användargrupp D / UL 1059)    | 10 A  |

## Märkdata enligt IEC

|  |                        |  |                  |
|--|------------------------|--|------------------|
| testad enligt standard                                       | IEC 60664-1, IEC 61984 | Märkström, min. antal poler (Tu=20°C)                      | 17.5 A           |
| Märkström, min. antal poler (Tu=40°C)                        | 17 A                   | Märkspänning vid överspänningsk./ Nedsmutningsgrad II/2    | 320 V            |
| Märkspänning vid överspänningsk./ Nedsmutningsgrad III/2     | 160 V                  | Märkspänning vid överspänningskat./ Nedsmutningsgrad III/3 | 160 V            |
| Märkspänning vid överspänningsk./ Nedsmutningsgrad II/2      | 2.5 kV                 | Märkspänning vid överspänningsk./ Nedsmutningsgrad III/2   | 2.5 kV           |
| Märkstötspänning vid överspänningsk./ Nedsmutningsgrad III/3 | 2.5 kV                 | Korttidströmhållfasthet                                    | 3 x 1 s mit 76 A |

## Viktig hänvisningstext

|                 |   |
|-----------------|---|
| IPC-konformitet | Konformitet: Produkterna utvecklas, tillverkas och levereras i enlighet med internationellt erkända standarder och normer, och uppfyller de egenskaper som garanteras i databladet resp. har designegenskaper i enlighet med IPC-A-610 "Klass 2". Övriga anspråk gällande produkterna kan bedömas på begäran.   |
| Hänvisningstext | <ul style="list-style-type: none"> <li>• Additional variants on request</li> <li>• Rated current related to rated cross-section &amp; min. No. of poles.</li> <li>• Rated data refer only to the component itself. Clearance and creepage distances to other components are to be designed in accordance with the relevant application standards.</li> <li>• P on drawing = pitch</li> <li>• In accordance with IEC 61984, OMNIMATE-connectors are connectors without breaking capacity (COC). During designated use, connectors are not allowed to be engaged or disengaged when live or under load</li> <li>• Long term storage of the product with average temperature of 50 °C and maximum humidity 70%, 36 months</li> </ul> |

## Klassificeringar

|             |             |             |             |
|-------------|-------------|-------------|-------------|
| ETIM 8.0    | EC002637    | ETIM 9.0    | EC002637    |
| ETIM 10.0   | EC002637    | ECLASS 14.0 | 27-46-02-01 |
| ECLASS 15.0 | 27-46-02-01 |             |             |

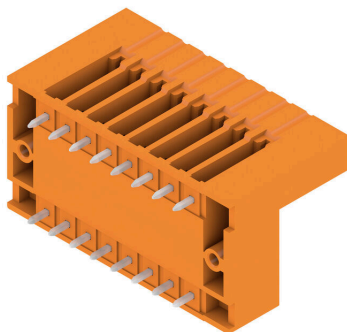
**SCDV 3.81/16/180F 3.2SN OR BX**

**Weidmüller Interface GmbH & Co. KG**  
Klingenbergstraße 26  
D-32758 Detmold  
Germany

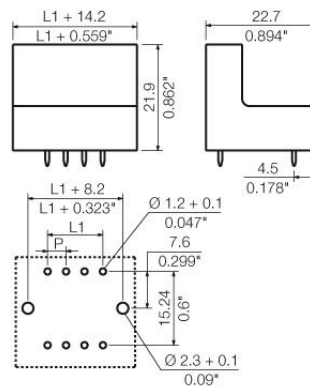
**Ritningar**

[www.weidmueller.com](http://www.weidmueller.com)

**Produktillustration**



**Dimensional drawing**



## SCDV 3.81/16/180F 3.2SN OR BX

Weidmüller Interface GmbH & Co. KG  
Klingenbergstraße 26  
D-32758 Detmold  
Germany

## Tillbehör

www.weidmueller.com

## Kodelement



Kopplar bara vad som hör ihop: Rätt anslutning på rätt ställe.

Kodnings- och förvriddningsskyddselementen tilldelar tydligt anslutande element under tillverkningen och driften

Kodnings- och förvriddningsskyddselementen skjuts in innan bestyckningen eller under kabelkonfektioneringen. Alternativen hos Weidmüller: konfigurera enkelt och individuellt online i variantkonfiguratorn och få färdigt förkodat.

En felbestyckning på kretskortet eller felanslutning av anslutningselement är inte längre möjligt.

Fördelen: Ingen felsökning vid tillverkningen och ingen felhantering av användaren.

## Allmänna beställningsdata

|            |                            |   |
|------------|----------------------------|---|
| Typ        | SC-SMT 3.81 KO GY BX       | Utförande   |
| Art.nr.    | <a href="#">1968900000</a> | Kretskortsstickanslutning, Tillbehör, Kodelement, grå, Antal poler: 6 |
| GTIN (EAN) | 4032248772865              |   |
| Förp.      | 100 ST                     |   |