

SCDV 3.81/16/90F 3.2SN BK BX

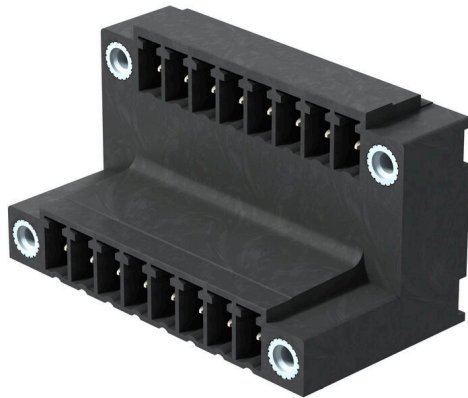
Weidmüller Interface GmbH & Co. KG

Klingenbergstraße 26

D-32758 Detmold

Germany

www.weidmueller.com



Stiftlist i två våningar SCDV till våglödningsprocess.

- Möjliggör användning av två gränssnitt på samma yta och i ett arbetsmoment.
- Utgångsriktning: 90° (liggande)
- Anslutningar i två förskjutna plan för en fri åtkomst till varje rad.
- Plats för märkning och kan kodas.
- Förpackning i kartong

Weidmüller stiftlistor i delning 3,81 mm (0.15") har en layout som är kompatibel med vanligen förekommande stiftlistor och har plats för märkning samt kan kodas.

Allmänna beställningsdata

| | |
|-------------------|---|
| Utförande | Kretskortsstickanslutning, Stiftlist, Fläns, THT lödanslutning, 3.81 mm, Antal poler: 16, 90°, Lödstiftlängd (l): 3.2 mm, förtennad, svart, Box |
| Art.nr. | 1032990000 |
| Typ | SCDV 3.81/16/90F 3.2SN BK BX |
| GTIN (EAN) | 4032248772216 |
| Förp. | 50 items |
| Produktparametrar | IEC: 320 V / 17,5 A UL: 300 V / 11 A |
| Förpackning | Box |

SCDV 3.81/16/90F 3.2SN BK BX

Weidmüller Interface GmbH & Co. KG

Klingenbergstraße 26

D-32758 Detmold

Germany

www.weidmueller.com

Tekniska data

Godkännanden

ROHS Uppfyllelse

Mått och vikter

| | | | |
|--------------------|-------------|----------------|-------------|
| Djup | 21.9 mm | Byggdjup (tum) | 0.8622 inch |
| Höjd | 25.9 mm | Bygghöjd (tum) | 1.0197 inch |
| Höjd lägstbyggande | 22.7 mm | Bredd | 40.87 mm |
| Byggbredd (tum) | 1.6091 inch | Nettovikt | 10.18 g |

Miljööverensstämmelse för produkt

| | |
|-------------------------------------|--------------------------------------|
| RoHS-kompatibilitetsstatus | Kompatibel med undantag |
| RoHS-undantag (om tillämpligt/känt) | 6c |
| REACH SVHC | Lead 7439-92-1 |
| SCIP | bf6d7a85-f544-4ef5-9f0d-e42877c7f5e6 |

Packaging

| | | | |
|-------------|-----------|-----------|-----------|
| Förpackning | Box | VPE-längd | 260.00 mm |
| VPE-bredd | 218.00 mm | VPE-höjd | 28.00 mm |

Systemparametrar

| | |
|---------------------------------------|--|
| Produktfamilj | OMNIMATE Signal – serie BC/SC 3.81 |
| Anslutningstyp | Kretskortanslutning |
| Montering på kretskortet | THT lödanslutning |
| Delning i mm (P) | 3.81 mm |
| Delning i tum (P) | 0.150 " |
| Anslutningsvinkel | 90° |
| Antal poler | 16 |
| Antal lödstift per pol | 1 |
| Lödstiftlängd (l) | 3.2 mm |
| Tolerans för stiftlängd | +0,02 / -0.2 mm |
| Dimensioner för lödstift | d = 1,0 mm, oktagon |
| Dimensioner för lödstift = d-tolerans | 0 / -0,03 mm |
| Diameter bestyckningshål (D) | 1.2 mm |
| Tolerans diameter bestyckningshål (D) | + 0,1 mm |
| L1 i mm | 26.67 mm |
| L1 i tum | 1.050 " |
| Antal rader | 2 |
| Polradstal | 2 |
| Beröringsskydd enligt DIN VDE 57 | fingers. ej inst./ handryggss. instucken |
| Beröringsskydd enligt DIN VDE 0470 | IP 20 ansluten/ IP 10 ej ansluten |
| Genomgångsmotstånd (6) | ≤5 mΩ |
| Koderbar | Ja |
| Max. instickskraft/pol | 7.5 N |
| Max. dragkraft/pol | 5.5 N |

| | | | | |
|-------------------|------------------------|-------------------------|---------------|---------------------------------------|
| Åtdragningsmoment | Momenttyp | Montageskruv, Kretskort | | |
| | Användningsinformation | Åtdragningsmoment | min. | 0.1 Nm |
| | | | max. | 0.15 Nm |
| | | Rekommenderad skruv | Artikelnummer | M5C KA 2.2X4.5 WN1412 |

SCDV 3.81/16/90F 3.2SN BK BX

Weidmüller Interface GmbH & Co. KG

Klingenbergstraße 26

D-32758 Detmold

Germany

www.weidmueller.com

Tekniska data

Materialdata

| | | | |
|----------------------------------|-----------|--------------------------------|-------------|
| Isoleringsmaterial | PA GF | Färgkod | svart |
| Färgtabell (jämförbar) | RAL 9011 | Isoleringsmaterialgrupp | II |
| CTI (Comparative Tracking Index) | ≥ 550 | Moisture Level (MSL) | |
| Brännbarhetsklass enligt UL 94 | V-0 | Kontaktmaterial | Cu-legering |
| Kontaktyta | förtennad | Lagertemperatur, min. | -40 °C |
| Lagertemperatur, max. | 70 °C | Driftstemperatur, min. | -50 °C |
| Driftstemperatur, max | 120 °C | Temperaturområde Montage, min. | -25 °C |
| Temperaturområde Montage, max. | 120 °C | | |

Märkdata enligt CSA

| | | | |
|--------------------------------------|-------|--------------------------------------|-------|
| Märkspänning (användargrupp B / CSA) | 300 V | Märkspänning (användargrupp D / CSA) | 300 V |
| Märkström (användargrupp B / CSA) | 11 A | Märkström (användargrupp D / CSA) | 10 A |

Märkdata enligt UL 1059

| | | | |
|--|-------|--|-------|
| Märkspänning (användargrupp B / UL 1059) | 300 V | Märkspänning (användargrupp D / UL 1059) | 300 V |
| Märkström (användargrupp B / UL 1059) | 11 A | Märkström (användargrupp D / UL 1059) | 10 A |

Märkdata enligt IEC

| | | | |
|--|------------------------|--|-----------------|
| testad enligt standard | IEC 60664-1, IEC 61984 | Märkström, min. antal poler (Tu=20°C) | 17.5 A |
| Märkström, min. antal poler (Tu=40°C) | 17 A | Märkspänning vid överspänningsk./ Nedsmutningsgrad II/2 | 320 V |
| Märkspänning vid överspänningsk./ Nedsmutningsgrad III/2 | 160 V | Märkspänning vid överspänningskat./ Nedsmutningsgrad III/3 | 160 V |
| Märkspänning vid överspänningsk./ Nedsmutningsgrad II/2 | 2.5 kV | Märkspänning vid överspänningsk./ Nedsmutningsgrad III/2 | 2.5 kV |
| Märkstötspänning vid överspänningsk./ Nedsmutningsgrad III/3 | 2.5 kV | Korttidströmhållfasthet | 3 x 1s mit 76 A |

Viktig hänvisningstext

| | |
|-----------------|---|
| IPC-konformitet | Konformitet: Produkterna utvecklas, tillverkas och levereras i enlighet med internationellt erkända standarder och normer, och uppfyller de egenskaper som garanteras i databladet resp. har designegenskaper i enlighet med IPC-A-610 "Klass 2". Övriga anspråk gällande produkterna kan bedömas på begäran. |
| Hänvisningstext | <ul style="list-style-type: none"> • Additional variants on request • Rated current related to rated cross-section & min. No. of poles. • Rated data refer only to the component itself. Clearance and creepage distances to other components are to be designed in accordance with the relevant application standards. • P on drawing = pitch • In accordance with IEC 61984, OMNIMATE-connectors are connectors without breaking capacity (COC). During designated use, connectors are not allowed to be engaged or disengaged when live or under load • Long term storage of the product with average temperature of 50 °C and maximum humidity 70%, 36 months |

Klassificeringar

| | | | |
|-------------|-------------|-------------|-------------|
| ETIM 8.0 | EC002637 | ETIM 9.0 | EC002637 |
| ETIM 10.0 | EC002637 | ECLASS 14.0 | 27-46-02-01 |
| ECLASS 15.0 | 27-46-02-01 | | |

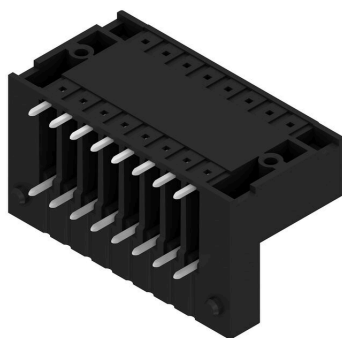
SCDV 3.81/16/90F 3.2SN BK BX

Weidmüller Interface GmbH & Co. KG
Klingenbergstraße 26
D-32758 Detmold
Germany

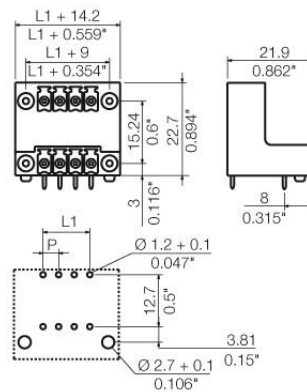
Ritningar

www.weidmueller.com

Produktillustration



Dimensional drawing



SCDV 3.81/16/90F 3.2SN BK BX

Weidmüller Interface GmbH & Co. KG
Klingenbergstraße 26
D-32758 Detmold
Germany

Tillbehör

www.weidmueller.com

Kodelement

Kopplar bara vad som hör ihop: Rätt anslutning på rätt ställe.

Kodnings- och förvriddningsskyddselementen tilldelar tydligt anslutande element under tillverkningen och driften

Kodnings- och förvriddningsskyddselementen skjuts in innan bestyckningen eller under kabelkonfektioneringen. Alternativen hos Weidmüller: konfigurera enkelt och individuellt online i variantkonfiguratoren och få färdigt förkodat.

En felbestyckning på kretskortet eller felanslutning av anslutningselement är inte längre möjligt.

Fördelen: Ingen felsökning vid tillverkningen och ingen felhantering av användaren.

Allmänna beställningsdata

| | | |
|------------|----------------------------|---|
| Typ | SC-SMT 3.81 KO GY BX | Utförande |
| Art.nr. | 1968900000 | Kretskortsstickanslutning, Tillbehör, Kodelement, grå, Antal poler: 6 |
| GTIN (EAN) | 4032248772865 | |
| Förp. | 100 ST | |