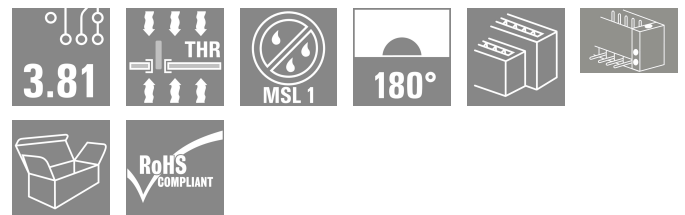


## SCD-THR 3.81/14/180F 3.2SN BK BX

Weidmüller Interface GmbH & Co. KG  
Klingenbergstraße 26  
D-32758 Detmold  
Germany

www.weidmueller.com

### Produktillustration



Högtemperaturbeständig stiftlist i två våningar SCD-THR till reflow-lödning.

- Möjliggör användning av två gränssnitt på samma yta och i ett arbetsmoment.
- Utgångsriktning: 90° (liggande)
- Anslutningar i ett plan och för en åtkomst ansluten till frontplattan.
- Plats för märkning och kan kodas.
- Förpackning i kartong

Weidmüller stiftlistor i delning 3,81 mm (0.15") har en layout som är kompatibel med vanligen förekommande stiftlistor och har plats för märkning samt kan kodas.

### Allmänna beställningsdata

|                   |  |
|-------------------|--|
| Utförande         | Kretskortsstickanslutning, Stiftlist, Fläns, THT/THR lödanslutning, 3.81 mm, Antal poler: 14, 180°, Lödstiftlängd (l): 3.2 mm, förtennad, svart, Box |
| Art.nr.           | <a href="#">1031530000</a>   |
| Typ               | SCD-THR 3.81/14/180F 3.2SN BK BX   |
| GTIN (EAN)        | 4032248760534  |
| Förp.             | 50 items   |
| Produktparametrar | IEC: 320 V / 17,5 A<br>UL: 300 V / 11 A  |
| Förpackning       | Box  |

## SCD-THR 3.81/14/180F 3.2SN BK BX

Weidmüller Interface GmbH & Co. KG  
Klingenbergstraße 26  
D-32758 Detmold  
Germany

www.weidmueller.com

## Technical data

## Godkännanden

Godkännanden



|                       |                              |
|-----------------------|------------------------------|
| ROHS                  | Uppfyllelse                  |
| UL File Number Search | <a href="#">UL-webbplats</a> |
| Certifikat nr (cURus) | E60693                       |

## Mått och vikter

|                    |             |                |             |
|--------------------|-------------|----------------|-------------|
| Djup               | 22.7 mm     | Byggdjup (tum) | 0.8937 inch |
| Höjd               | 25.1 mm     | Bygghöjd (tum) | 0.9882 inch |
| Höjd lägstbyggande | 21.9 mm     | Bredd          | 37.06 mm    |
| Byggbredd (tum)    | 1.4591 inch | Nettovikt      | 16.23 g     |

## Miljööverensstämmelse för produkt

|                                     |                                      |
|-------------------------------------|--------------------------------------|
| RoHS-kompatibilitetsstatus          | Kompatibel med undantag              |
| RoHS-undantag (om tillämpligt/känt) | 6c                                   |
| REACH SVHC                          | Lead 7439-92-1                       |
| SCIP                                | 98f26c42-1118-4423-8e88-c23bf269aea9 |

## Packaging

|             |           |           |           |
|-------------|-----------|-----------|-----------|
| Förpackning | Box       | VPE-längd | 260.00 mm |
| VPE-bredd   | 200.00 mm | VPE-höjd  | 28.00 mm  |

## Systemparametrar

|                                       |  |
|---------------------------------------|--|
| Produktfamilj                         | OMNIMATE Signal – serie BC/SC 3.81       |
| Anslutningstyp                        | Kretskortanslutning                      |
| Montering på kretskortet              | THT/THR lödanslutning                    |
| Delning i mm (P)                      | 3.81 mm                                  |
| Delning i tum (P)                     | 0.150 "                                  |
| Anslutningsvinkel                     | 180°                                     |
| Antal poler                           | 14                                       |
| Antal lödstift per pol                | 1  |
| Lödstiftlängd (l)                     | 3.2 mm                                   |
| Tolerans för stiftlängd               | +0,02 / -0,02 mm                         |
| Dimensioner för lödstift              | d = 1,0 mm, oktagon                      |
| Dimensioner för lödstift = d-tolerans | 0 / -0,03 mm                             |
| Diameter bestyckningshål (D)          | 1.3 mm                                   |
| Tolerans diameter bestyckningshål (D) | + 0,1 mm                                 |
| Ytterdiameter för löddyna             | 2.1 mm                                   |
| Schablonhålsdiameter                  | 1.9 mm                                   |
| L1 i mm                               | 22.86 mm                                 |
| L1 i tum                              | 0.900 "                                  |
| Antal rader                           | 2  |
| Polradstal                            | 2  |
| Beröringsskydd enligt DIN VDE 57      | fingers. ej inst./ handryggss. instucken |
| Beröringsskydd enligt DIN VDE 0470    | IP 20 ansluten/ IP 10 ej ansluten        |
| Genomgångsmotstånd (6)                | ≤5 mΩ                                    |
| Koderbar                              | Ja                                       |
| Max. instickskraft/pol                | 8 N                                      |
| Max. dragkraft/pol                    | 5.5 N                                    |
| Åtdragningsmoment                     | Momenttyp                                |

Montageskruv, Kretskort

## SCD-THR 3.81/14/180F 3.2SN BK BX

Weidmüller Interface GmbH &amp; Co. KG

Klingenbergstraße 26

D-32758 Detmold

Germany

www.weidmueller.com

## Technical data

|                        |                     |   |
|------------------------|---------------------|---|
| Användningsinformation | Åtdragningsmoment   | min. 0.1 Nm   |
|                        |                     | max. 0.15 Nm  |
|                        | Rekommenderad skruv | Artikelnummer <a href="#">M5C KA 2.2X4.5 WN1412</a> |

## Materialdata

|                                  |           |                                |                |
|----------------------------------|-----------|--------------------------------|----------------|
| Isoleringsmaterial               | LCP GF    | Färgkod                        | svart          |
| Färgtabell (jämförbar)           | RAL 9011  | Isoleringsmaterialgrupp        | IIIa           |
| CTI (Comparative Tracking Index) | ≥ 175     | Moisture Level (MSL)           | 1              |
| Brännbarhetsklass enligt UL 94   | V-0       | Kontaktmaterial                | Kopparlegering |
| Kontaktyta                       | förtennad | Lagertemperatur, min.          | -40 °C         |
| Lagertemperatur, max.            | 70 °C     | Driftstemperatur, min.         | -50 °C         |
| Driftstemperatur, max            | 120 °C    | Temperaturområde Montage, min. | -25 °C         |
| Temperaturområde Montage, max.   | 120 °C    |                                |                |

## Märkdata enligt CSA

|                                      |       |                                   |      |
|--------------------------------------|-------|-----------------------------------|------|
| Märkspänning (användargrupp B / CSA) | 300 V | Märkström (användargrupp B / CSA) | 11 A |
| Märkström (användargrupp D / CSA)    | 10 A  |                                   |      |

## Märkdata enligt UL 1059

|  |   |  |        |
|--|---|--|--------|
| Institut (cURus)                         | CURUS   | Certifikat nr (cURus)                    | E60693 |
| Märkspänning (användargrupp B / UL 1059) | 300 V   | Märkspänning (användargrupp D / UL 1059) | 300 V  |
| Märkström (användargrupp B / UL 1059)    | 11 A  | Märkström (användargrupp D / UL 1059)    | 10 A   |
| Hänvisning till godkännandevärden        | Specifikationerna avser maxvärden. För detaljer – se typgodkännandeintyg. |  |        |

## Märkdata enligt IEC

|  |                        |  |                 |
|--|------------------------|--|-----------------|
| testad enligt standard                                       | IEC 60664-1, IEC 61984 | Märkström, min. antal poler (Tu=20°C)                      | 17.5 A          |
| Märkström, max. antal poler (Tu=20°C)                        | 9.4 A                  | Märkström, min. antal poler (Tu=40°C)                      | 17 A            |
| Märkström, max. antal poler (Tu=40°C)                        | 8.1 A                  | Märkspänning vid överspänningsk./ Nedsmutningsgrad II/2    | 320 V           |
| Märkspänning vid överspänningsk./ Nedsmutningsgrad III/2     | 160 V                  | Märkspänning vid överspänningskat./ Nedsmutningsgrad III/3 | 160 V           |
| Märkspänning vid överspänningsk./ Nedsmutningsgrad II/2      | 2.5 kV                 | Märkspänning vid överspänningsk./ Nedsmutningsgrad III/2   | 2.5 kV          |
| Märkstötspänning vid överspänningsk./ Nedsmutningsgrad III/3 | 2.5 kV                 | Korttidströmhållfasthet                                    | 3 x 1s mit 76 A |

## Viktig hänvisningstext

|                 |   |
|-----------------|---|
| IPC-konformitet | Konformitet: Produkterna utvecklas, tillverkas och levereras i enlighet med internationellt erkända standarder och normer, och uppfyller de egenskaper som garanteras i databladet resp. har designegenskaper i enlighet med IPC-A-610 "Klass 2". Övriga anspråk gällande produkterna kan bedömas på begäran.   |
| Hänvisningstext | <ul style="list-style-type: none"> <li>• Additional variants on request</li> <li>• Rated current related to rated cross-section &amp; min. No. of poles.</li> <li>• Rated data refer only to the component itself. Clearance and creepage distances to other components are to be designed in accordance with the relevant application standards.</li> <li>• P on drawing = pitch</li> <li>• In accordance with IEC 61984, OMNIMATE-connectors are connectors without breaking capacity (COC). During designated use, connectors are not allowed to be engaged or disengaged when live or under load</li> </ul> |

## SCD-THR 3.81/14/180F 3.2SN BK BX

**Weidmüller Interface GmbH & Co. KG**  
Klingenbergstraße 26  
D-32758 Detmold  
Germany

[www.weidmueller.com](http://www.weidmueller.com)

## Technical data

- Long term storage of the product with average temperature of 50 °C and maximum humidity 70%, 36 months

### Klassificeringar

|             |             |             |             |
|-------------|-------------|-------------|-------------|
| ETIM 8.0    | EC002637    | ETIM 9.0    | EC002637    |
| ETIM 10.0   | EC002637    | ECLASS 14.0 | 27-46-02-01 |
| ECLASS 15.0 | 27-46-02-01 |             |             |

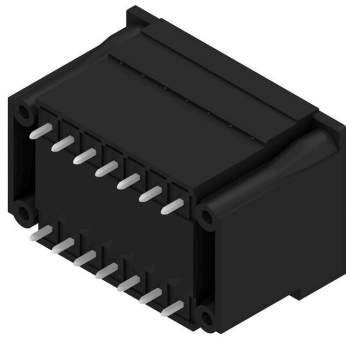
SCD-THR 3.81/14/180F 3.2SN BK BX

Weidmüller Interface GmbH & Co. KG  
Klingenbergstraße 26  
D-32758 Detmold  
Germany

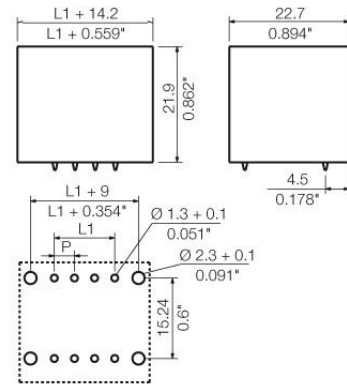
www.weidmueller.com

Drawings

Produktillustration



Dimensional drawing



## SCD-THR 3.81/14/180F 3.2SN BK BX

Weidmüller Interface GmbH & Co. KG  
Klingenbergstraße 26  
D-32758 Detmold  
Germany

www.weidmueller.com

## Accessories

## Kodelement



Kopplar bara vad som hör ihop: Rätt anslutning på rätt ställe.

Kodnings- och förvriddningsskyddselementen tilldelar tydligt anslutande element under tillverkningen och driften

Kodnings- och förvriddningsskyddselementen skjuts in innan bestyckningen eller under kabelkonfektioneringen. Alternativen hos Weidmüller: konfigurera enkelt och individuellt online i variantkonfiguratoren och få färdigt förkodat.

En felbestyckning på kretskortet eller felanslutning av anslutningselement är inte längre möjligt.

Fördelen: Ingen felsökning vid tillverkningen och ingen felhantering av användaren.

## Allmänna beställningsdata

|            |                            |   |
|------------|----------------------------|---|
| Typ        | SC-SMT 3.81 KO BK BX       | Utförande   |
| Art.nr.    | <a href="#">2460700000</a> | Kretskortsstickanslutning, Tillbehör, Kodelement, svart |
| GTIN (EAN) | 4050118480023              |   |
| Förp.      | 100 ST                     |   |
| Typ        | SC-SMT 3.81 KO WT BX       | Utförande   |
| Art.nr.    | <a href="#">2467670000</a> | Kretskortsstickanslutning, Tillbehör, Kodelement, vit   |
| GTIN (EAN) | 4050118494693              |   |
| Förp.      | 100 ST                     |   |

## Ytterligare tillbehör



Ingen uppgift är för liten för den optimala lösningen. Anslutningar är bara en form av den fullständiga processen. Små detaljer är ofta nyckeln till en perfekt lösning i användningar där potentialer testas, grupperas eller till och med isoleras.

Ett system är inget system utan de små, men nyttiga detaljerna:

- Teststickkontakter möjliggör säker testning på testhylsor
  - Överkopplingar skapar en kontaktsäker potentialfördelning direkt på anslutningen
  - Avdelnings-frånskiljningselement delar upp en högpolic anslutningslist i flera separata hylslist-stickplatser
  - Låsningar och rasterhakar - den vibrationståliga rasteringen resp. säkringen för hyls- och stiftlistor
- Tillverkningsmedföljande och applikationsanpassad - mer tillbehör = mindre tidsåtgång

## Allmänna beställningsdata

|            |                            |  |
|------------|----------------------------|--|
| Typ        | PTSC KA 2.2X4.5 WN1412     | Utförande  |
| Art.nr.    | <a href="#">1610740000</a> | Kretskortsstickanslutning, Tillbehör, Montageskruv, Antal poler: 1 |
| GTIN (EAN) | 4008190039523              |  |
| Förp.      | 100 ST                     |  |