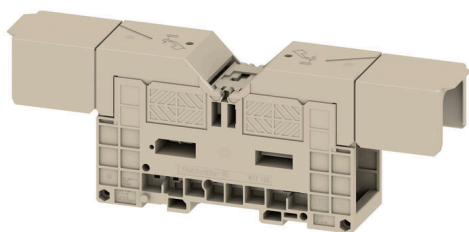


## Produktillustration



Att mata genom effekt, signaler och data är det klassiska kravet inom elteknik och styrskåpsbyggnation. Det isolerande materialet, anslutningssystemet och plintarnas design är funktionerna som skiljer sig. En genomgångsradplint är lämplig för anslutning och/eller anslutning av en eller flera ledare. De kan ha en eller flera anslutningsnivåer som är på samma potential eller isolerade mot varandra.

### Allmänna beställningsdata

Utförande	Bultplintar, Genomgångs-radplint, Märkarea: 120 mm <sup>2</sup> , Bultanslutning
Art.nr.	<a href="#">1029500000</a>
Typ	WFF 120/AH
GTIN (EAN)	4008190086664
Förp.	4 items

## Tekniska data

## Godkännanden

Godkännanden



ROHS	Uppfyllelse
UL File Number Search	<a href="#">UL-webbplats</a>
Certifikat nr. (UR)	E60693
Certifikat nr (cURusEX)	E184763

## Mått och vikter

Djup	88.5 mm	Byggdjup (tum)	3.4842 inch
Byggdjup inkl. montageskena	88.5 mm	Höjd	229.5 mm
Bygghöjd (tum)	9.0354 inch	Bredd	42 mm
Byggbredd (tum)	1.6535 inch	Nettovikt	278.45 g

## Temperaturer

Lagertemperatur	-25 °C...55 °C	Omgivningstemperatur	-5 °C...40 °C
Varaktig driftstemperatur, min.	-50 °C	Varaktig driftstemperatur, max.	120 °C

## Miljööverensstämmelse för produkt

RoHS-kompatibilitetsstatus	Kompatibel utan undantag
REACH SVHC	Nej mSvHC över 0,1 viktprocent

## Märkdata IECEX/ATEX

Certifikat nr. (IECEX)	IECEXULD15.0004U	Max. spänning (IECEX)	1100 V
Ström (IECEX)	269 A	Ledararea max. (IECEX)	120 mm <sup>2</sup>
Märkning EN 60079-7	Ex eb II C Gb	Ex 2014/34/EU märkning	II 2 G D

## Allmänt

Ledardiameter, AWG, max	kcmil 250	Ledardiameter, AWG, min.	AWG 8
Normer	IEC 60947-7-1	Montageskena obestyckad	TS 35

## Klämbara ledare (Märkanslutning)

Kabelskor DIN 46 234	6...150 mm <sup>2</sup>	Kabelskor DIN 46 235	16...150 mm <sup>2</sup>
Ledardiameter, AWG, max	kcmil 250	Anslutningsriktning	på sidan
Åtdragningsmoment, max.	20 Nm	Åtdragningsmoment, min.	10 Nm
Anslutningstyp	Bultanslutning	Antal anslutningar	2
Anslutningsområde, max.	150 mm <sup>2</sup>	Anslutningsområde, min.	6 mm <sup>2</sup>
Ledardiameter, AWG, min.	AWG 8	Ledararea, fintrådig med ändhylsor DIN 46228/4, min.	6 mm <sup>2</sup>
Ledararea, fintrådig med ändhylsa DIN 46228/1, min.	6 mm <sup>2</sup>	Ledardiameter, fintrådig, max.	150 mm <sup>2</sup>
Ledararea, fintrådig, min.	6 mm <sup>2</sup>	Anslutningsarea, flertrådig, max.	150 mm <sup>2</sup>
Anslutningsarea, flertrådig, min.	6 mm <sup>2</sup>	Bultstorlek för flatanslutning	M 10
Ledararea, entrådig, max.	150 mm <sup>2</sup>	Ledararea, entrådig, min.	6 mm <sup>2</sup>

## WFF 120/AH

Weidmüller Interface GmbH &amp; Co. KG

Klingenbergstraße 26

D-32758 Detmold

Germany

www.weidmueller.com

## Tekniska data

Anslutningsarea, fintrådig, min.	6 mm <sup>2</sup>	2 x kabelsko DIN 46 235	16... 120 mm <sup>2</sup>
2 x kabelsko DIN 46 234	6...120 mm <sup>2</sup>		

## Märkdata

Märkarea	120 mm <sup>2</sup>	Märkspänning	1000 V
Märkspänning DC	1500 V	Märkström	269 A
Ström med max. ledare	309 A	Normer	IEC 60947-7-1
Genomgångsmotstånd enligt IEC 60947-7-x	0.12 mΩ	Märkstötspänning	6 kV
Förlusteffekt enligt IEC 60947-7-x	8.61 W	Nedsmutningsgrad	3

## Märkdata enligt CSA

Ledararea max. (CSA)	250 kcmil	Spänning grupp C (CSA)	600 V
Ström Gr C (CSA)	310 A	Certifikat nr. (CSA)	200039-1244019
Ledararea min. (CSA)	10 AWG		

## Märkdata enligt UL

Ledarstorlek Factory wiring max (UR)	250 kcmil	Ström Gr C (UR)	310 A
Spänning grupp C (UR)	1000 V	Ledarstorlek Factory wiring min (UR)	10 AWG
Certifikat nr. (UR)	E60693	Ledarstorlek Field wiring min (UR)	10 AWG
Ledarstorlek Field wiring max (UR)	250 kcmil		

## Materialdata

Grundläggande material	Wemid	Färgkod	mörkbeige
Brännbarhetsklass enligt UL 94	V-0		

## Mått

Offset TS 15	13.5 mm		
--------------	---------	--	--

## Systemparametrar

Ändplatta krävs	Ja	Antal potentialer	1
Antal våningar	1	Antal klämställen per våning	2
Nivåer internt överkopplade	Nej	PE-anslutning	Nej
Montageskena obestyckad	TS 35		

## Ytterligare tekniska data

Öppna sidor	sluten	Antal likadana plintar	1
explosionstestat utförande	Ja	Monteringstyp	ihakad

## Klassificeringar

ETIM 8.0	EC000897	ETIM 9.0	EC000897
ETIM 10.0	EC000897	ECLASS 14.0	27-25-01-01
ECLASS 15.0	27-25-01-01		

**Ritningar**



## WFF 120/AH

Weidmüller Interface GmbH &amp; Co. KG

Klingenbergstraße 26

D-32758 Detmold

Germany

www.weidmueller.com

## Tillbehör

## Överkopplingar



Fördelningen eller mångfaldigandet av en potential till angränsande kopplingsplintar genomförs via en överkoppling. Ytterligare insatser från kabeldragning kan lätt undvikas. Även om polerna bryts ut är kontaktens tillförlitlighet i kopplingsplintar fortfarande garanterad. Vår portfölj erbjuder pluggbara och skruvbara överkopplingsystem för modulär plintar.

## Allmänna beställningsdata

Typ	WQL 2 WFF 120	Utförande
Art.nr.	<a href="#">1065100000</a>	Bultplintar, Överkoppling, Antal poler: 2
GTIN (EAN)	4008190133771	
Förp.	5 ST	
Typ	WQL 3 WFF 120	Utförande
Art.nr.	<a href="#">1065600000</a>	Bultplintar, Överkoppling, Antal poler: 3
GTIN (EAN)	4008190021641	
Förp.	5 ST	

## Extraanslutning

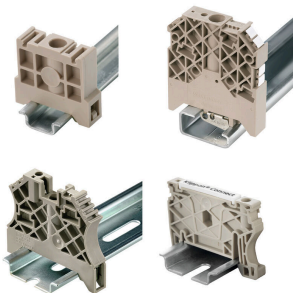


Med den extra anslutningen kan möjliggöra en separat spänning. Detta kan till exempel användas för nödströmsförsörjningen före huvudströmbrytaren eller helt enkelt som en extra anslutning inom applikationen.

## Allmänna beställningsdata

Typ	WZAF 120	Utförande
Art.nr.	<a href="#">1066300000</a>	Extraanslutning (plint)
GTIN (EAN)	4008190024642	
Förp.	10 ST	

## Ändstöd



För att säkerställa en permanent fixering på montageskenan och förhindra sidoförskjutning har Weidmüller ändvinklar i programmet. Det finns utföranden med skruv och skruvlösa utföranden. På ändvinklarna finns märkningsmöjligheter, även för gruppmarkering och möjligheten att förvara teststickkontakter.

## WFF 120/AH

**Weidmüller Interface GmbH & Co. KG**  
 Klingenbergstraße 26  
 D-32758 Detmold  
 Germany

www.weidmueller.com

## Tillbehör

## Allmänna beställningsdata

Typ	WEW 35/1	Utförande
Art.nr.	<a href="#">1059000000</a>	Ändstöd, mörkbeige, TS 35, V-2, Wemid, Bredd: 12 mm, 100 °C
GTIN (EAN)	4008190172282	
Förp.	50 ST	

## Skydd mot kontakt



Våra system för pekskydd ger större säkerhet i kopplingskåp. De skyddar mot elstötar som orsakas av oavsiktlig kontakt med spänningsförande delar på grund av drift eller fel.

## Allmänna beställningsdata

Typ	WAP WFF120	Utförande
Art.nr.	<a href="#">1073000000</a>	Bultplintar, Täckplatta, mörkbeige, 2 mm
GTIN (EAN)	4008190475260	
Förp.	20 ST	

## Ändplattor och skiljeplattor



Skiljeplattor och ändplattor är viktiga tillbehör för plintar. Skiljeplattor erbjuder optisk och elektrisk separation av olika potentialer och funktionsgrupper, vilket ökar säkerheten och säkerställer en tydlig struktur inuti kopplingskåpet. Ändplattor stänger plintraden på sidorna, skyddar mot kontakt med spänningsförande delar och säkerställer ett rent, stabilt avslut. Båda komponenter är exakt anpassade till de olika plintserierna från Weidmüller, vilket bidrar till en säker, överensstämmande och professionell ledningsdragning.

## Allmänna beställningsdata

Typ	WTW WFF120	Utförande
Art.nr.	<a href="#">1067300000</a>	Bultplintar, Sektionsplatta, grå, 2 mm
GTIN (EAN)	4008190093037	
Förp.	10 ST	

## WFF 120/AH

Weidmüller Interface GmbH &amp; Co. KG

Klingenbergstraße 26

D-32758 Detmold

Germany

www.weidmueller.com

## Tillbehör

## Skydd mot kontakt



Våra system för pekskydd ger större säkerhet i kopplingskåp. De skyddar mot elstötar som orsakas av oavsiktlig kontakt med spänningsförande delar på grund av drift eller fel.

## Allmänna beställningsdata

Typ	WAH 120	Utförande
Art.nr.	<a href="#">1064660000</a>	Bultplintar, Täckhuv, beige, 41 mm
GTIN (EAN)	4008190100797	
Förp.	20 ST	
Typ	WAH 120/KURZ	Utförande
Art.nr.	<a href="#">1070460000</a>	Bultplintar, Täckhuv, beige, 40.6 mm
GTIN (EAN)	4008190191047	
Förp.	10 ST	
Typ	WAH 120 BL	Utförande
Art.nr.	<a href="#">1064680000</a>	Bultplintar, Täckhuv, blå, 41 mm
GTIN (EAN)	4008190063931	
Förp.	20 ST	

## Montagehållare



Vi erbjuder en bred portfölj med växande stöd för enkel hantering och komplettering av våra produkter. Från olika verktyg till isoleringshylsa och olika skruvar är våra komponenter så detaljerade att de stämmer överens med varandra och på så sätt underlättar sammanställningen i enlighet med respektive standard- och skyddsbestämmelser.

## Allmänna beställningsdata

Typ	CPSB M10	Utförande
Art.nr.	<a href="#">0156400000</a>	Bultplintar, Cupalunderläggsskiva
GTIN (EAN)	4008190049935	
Förp.	50 ST	

## WFF 120/AH

Weidmüller Interface GmbH &amp; Co. KG

Klingenbergstraße 26

D-32758 Detmold

Germany

www.weidmueller.com

## Tillbehör

## Överkopplingar



Fördelningen eller mångfaldigandet av en potential till angränsande kopplingsplintar genomförs via en överkoppling. Ytterligare insatser från kabeldragning kan lätt undvikas. Även om polerna bryts ut är kontaktens tillförlitlighet i kopplingsplintar fortfarande garanterad. Vår portfölj erbjuder pluggbara och skruvbara överkopplingsystem för modulär plintar.

## Allmänna beställningsdata

Typ	SMSE WF10/2XM6	Utförande
Art.nr.	<a href="#">1868880000</a>	Bultplintar, Samlingskena, Antal poler:
GTIN (EAN)	4032248499755	
Förp.	10 ST	

## Neutral



WS-märkning är det perfekta valet för plintar i W-serien. Tack vare sin systemkompatibilitet kan WS-skylltar också användas i I-serien och Z-serien. De generösa märkytorna tillåter inte bara långa teckensträngar utan även flera rader text.

WS-märkning är idealisk för långa, kundanpassade teckensträngar. Genom det beprövade MultiCard-formatet är det möjligt att utföra märkning med PrintJet CONNECT eller Plotter.

- Monteringsbar i remsor eller enskilt
  - Märkning i beprövat MultiCard-format
- För specialtryck: Skicka en fil till oss av vår märkningsprogramvara M-Print PRO eller M-Print PRO Online (utan installation) för dina märknings-specifikationer.

## Allmänna beställningsdata

Typ	WS 12/6.5 MC NE WS	Utförande
Art.nr.	<a href="#">1609920000</a>	WS, Plintmärkning, 12 x 6.5 mm, Delning i mm (P): 6.50
GTIN (EAN)	4008190203511	Weidmueller, Allen-Bradley, vit
Förp.	540 ST	

## Tillbehör

## Specialtryck



WS-märkning är det perfekta valet för plintar i W-serien. Tack vare sin systemkompatibilitet kan WS-skyltar också användas i I-serien och Z-serien. De generösa märkytorna tillåter inte bara långa teckensträngar utan även flera rader text.

WS-märkning är idealisk för långa, kundanpassade teckensträngar. Genom det beprövade MultiCard-formatet är det möjligt att utföra märkning med PrintJet CONNECT eller Plotter.

- Monteringsbar i remsor eller enskilt
  - Märkning i beprövat MultiCard-format
- För specialtryck: Skicka en fil till oss av vår märkningsprogramvara M-Print PRO eller M-Print PRO Online (utan installation) för dina märknings-specifikationer.

## Allmänna beställningsdata

Typ	WS 12/6.5 MC SDR	Utförande
Art.nr.	<a href="#">1609930000</a>	WS, Plintmärkning, 12 x 6.5 mm, Delning i mm (P): 6.50
GTIN (EAN)	4008190456665	Weidmueller, Allen-Bradley, enligt kundönskan
Förp.	108 ST	

## Neutral



Dekafix (DEK) märkning är den universella märkningen för alla kabel- och kontaktdon samt för elektroniska underenheter. Systemet är idealiskt för korta talserier och täcker ett brett utbud av färdiga märkningar. Remsmontering för snabb uppmärkning i endast ett arbetssteg. Märkningen är lättläst, kontrastrik och finns i olika bredder.

- Stort urval av märkningar klara att användas
  - Remsmontering för snabb uppmärkning
  - Anslutningsmärkning som passar till Weidmüllers samtliga kabelkontakter,
  - Finns som neutralt MultiCard eller som standardtryck i karta.
- För specialtryck: Skicka en fil till oss av vår märkningsprogramvara M-Print PRO eller M-Print PRO Online (utan installation) för dina märknings-specifikationer.

## Allmänna beställningsdata

Typ	DEK 5/5 MC NE WS	Utförande
Art.nr.	<a href="#">1609801044</a>	Dekafix, Plintmärkning, 5 x 5 mm, Delning i mm (P): 5.00
GTIN (EAN)	4008190397111	Weidmueller, vit
Förp.	1000 ST	

## Tillbehör

## Märkningshållare

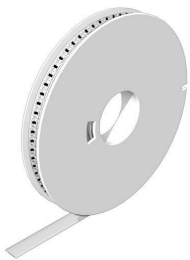


Märkningshållaren ger möjlighet till ytterligare montering av standardmärkningskanaler med en delning på 5 eller 5,1 mm. De vinklade hållarna kan köpas som tillval och kan monteras i alla standardmärkningskanaler i Klippon® modulära anslutningsplintar. Kopplingar för märkningstyper kan hittas bland respektive tillbehör för avsedda märkningshållare.

## Allmänna beställningsdata

Typ	BZT 1 WS 10/5	Utförande
Art.nr.	<a href="#">1805490000</a>	Tillbehör, Märkningshållare
GTIN (EAN)	4032248270231	
Förp.	100 ST	
Typ	BZT 1 ZA WS 10/5	Utförande
Art.nr.	<a href="#">1805520000</a>	Tillbehör, Märkningshållare
GTIN (EAN)	4032248270248	
Förp.	100 ST	

## WS 12/6.5



## WS/DEK

MultiMark plintmärknings använder ett innovativt kompositmaterial, tillverkat av två komponenter. Märkningens hårda sockel snäpper säkert in i kontaktdonet. Den elastiska ytbehandlingen ger enkel montering av märkningen. Detta särskilt stansade material gör att remsorna kan sträckas för att anpassas till de små variationer i mellanrum som tenderar att adderas, särskilt vid långa plintrader. En annan fördel: ytmaterialets utmärkta tryckbarhet säkerställer en hållbar och slitstark märkning. En upplösning på 300 dpi ger en tydlig, lätt läsbar skrift.

## Dina fördelar med MultiMark

- Kompatibel med Weidmüllers modulplintar
- Fast montage och hållbara utskrifter
- Kontinuerliga remsor sparar installationstid
- Enkelt montage tack vare ett innovativt kompositmaterial
- Stort märkningsfält för bästa möjliga läsbarhet
- Stor flexibilitet tack vare anpassning till valfri tillverkare

## Allmänna beställningsdata

Typ	WS 12/6.5 MM WS	Utförande
Art.nr.	<a href="#">2619930000</a>	WS, Plintmärkning, 12 x 6.5 mm, Weidmueller, vit
GTIN (EAN)	4050118626155	
Förp.	600 ST	