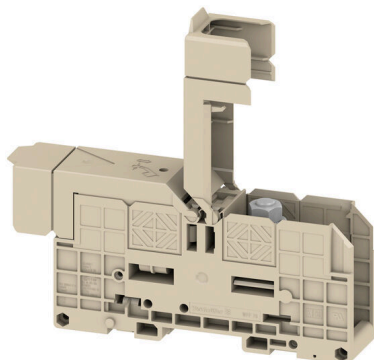


Produktillustration



Att mata genom effekt, signaler och data är det klassiska kravet inom elteknik och styrskåpsbyggnation. Det isolerande materialet, anslutningssystemet och plintarnas design är funktionerna som skiljer sig. En genomgångsradplint är lämplig för anslutning och/eller anslutning av en eller flera ledare. De kan ha en eller flera anslutningsnivåer som är på samma potential eller isolerade mot varandra.

Allmänna beställningsdata

| | |
|------------|--|
| Utförande | Bultplintar, Genomgångs-radplint, Märkarea: 70 mm ² , Bultanslutning, Direktmontage |
| Art.nr. | 1029400000 |
| Typ | WFF 70/AH |
| GTIN (EAN) | 4008190149208 |
| Förp. | 5 items |

Tekniska data

Godkännanden

Godkännanden



| | |
|-------------------------|------------------------------|
| ROHS | Uppfyllelse |
| UL File Number Search | UL-webbplats |
| Certifikat nr. (UR) | E60693 |
| Certifikat nr (cURusEX) | E184763 |

Mått och vikter

| | | | |
|-----------------------------|-------------|----------------|-------------|
| Djup | 61 mm | Byggdjup (tum) | 2.4016 inch |
| Byggdjup inkl. montageskena | 69.5 mm | Höjd | 132 mm |
| Bygghöjd (tum) | 5.1968 inch | Bredd | 31.8 mm |
| Byggbredd (tum) | 1.252 inch | Nettovikt | 174.53 g |

Temperaturer

| | | | |
|---------------------------------|----------------|---------------------------------|----------------|
| Lagertemperatur | -25 °C...55 °C | Omgivningstemperatur | -50 °C...75 °C |
| Varaktig driftstemperatur, min. | -50 °C | Varaktig driftstemperatur, max. | 120 °C |

Miljööverensstämmelse för produkt

| | |
|----------------------------|--------------------------------|
| RoHS-kompatibilitetsstatus | Kompatibel utan undantag |
| REACH SVHC | Nej mSvHC över 0,1 viktprocent |

Märkdata IECEX/ATEX

| | | | |
|------------------------|------------------|------------------------|--------------------|
| Certifikat nr. (IECEX) | IECEXULD15.0004U | Max. spänning (IECEX) | 1100 V |
| Ström (IECEX) | 192 A | Ledararea max. (IECEX) | 70 mm ² |
| Märkning EN 60079-7 | Ex eb II C Gb | Ex 2014/34/EU märkning | II 2 G D |

Allmänt

| | | | |
|--------------------------|---------|---------------------|---------------|
| Ledardiameter, AWG, max | AWG 3/0 | Monteringsanvisning | Direktmontage |
| Ledardiameter, AWG, min. | AWG 14 | Normer | IEC 60947-7-1 |
| Montageskena obestyckad | TS 35 | | |

Klämbara ledare (Märkanslutning)

| | | | |
|---|--------------------------|--|-------------------------|
| Kabelskor DIN 46 234 | 2.5...95 mm ² | Kabelskor DIN 46 235 | 16...70 mm ² |
| Ledardiameter, AWG, max | AWG 3/0 | Anslutningsriktning | på sidan |
| Åtdragningsmoment, max. | 12 Nm | Åtdragningsmoment, min. | 6 Nm |
| Anslutningstyp | Bultanslutning | Antal anslutningar | 2 |
| Anslutningsområde, max. | 95 mm ² | Anslutningsområde, min. | 2.5 mm ² |
| Ledardiameter, AWG, min. | AWG 14 | Ledararea, fintrådig med ändhylsor DIN 46228/4, min. | 2.5 mm ² |
| Ledararea, fintrådig med ändhylsa DIN 46228/1, min. | 2.5 mm ² | Ledardiameter, fintrådig, max. | 95 mm ² |
| Ledararea, fintrådig, min. | 2.5 mm ² | Anslutningsarea, flertrådig, max. | 95 mm ² |

Tekniska data

| | | | |
|-----------------------------------|--------------------------|--------------------------------|-------------------------|
| Anslutningsarea, flertrådig, min. | 2.5 mm ² | Bultstorlek för flatanslutning | M 8 |
| Ledararea, entrådig, max. | 95 mm ² | Ledararea, entrådig, min. | 2.5 mm ² |
| Anslutningsarea, fintrådig, min. | 2.5 mm ² | 2 x kabelsko DIN 46 235 | 16...70 mm ² |
| 2 x kabelsko DIN 46 234 | 2.5...70 mm ² | | |

Märkdata

| | | | |
|---|--------------------|------------------|---------------|
| Märkarea | 70 mm ² | Märkspänning | 1000 V |
| Märkspänning DC | 1500 V | Märkström | 192 A |
| Ström med max. ledare | 232 A | Normer | IEC 60947-7-1 |
| Genomgångsmotstånd enligt IEC 60947-7-x | 0.17 mΩ | Märkstötspänning | 8 kV |
| Förlusteffekt enligt IEC 60947-7-x | 6.14 W | Nedsmutningsgrad | 3 |

Märkdata enligt CSA

| | | | |
|----------------------|--------|------------------------|----------------|
| Ledararea max. (CSA) | 00 AWG | Spänning grupp C (CSA) | 600 V |
| Ström Gr C (CSA) | 170 A | Certifikat nr. (CSA) | 200039-1244019 |
| Ledararea min. (CSA) | 14 AWG | | |

Märkdata enligt UL

| | | | |
|--------------------------------------|--------|--------------------------------------|--------|
| Ledarstorlek Factory wiring max (UR) | 00 AWG | Ström Gr C (UR) | 175 A |
| Spänning grupp C (UR) | 1000 V | Ledarstorlek Factory wiring min (UR) | 14 AWG |
| Certifikat nr. (UR) | E60693 | Ledarstorlek Field wiring min (UR) | 14 AWG |
| Ledarstorlek Field wiring max (UR) | 00 AWG | | |

Materialdata

| | | | |
|--------------------------------|-------|---------|-----------|
| Grundläggande material | Wemid | Färgkod | mörkbeige |
| Brännbarhetsklass enligt UL 94 | V-0 | | |

Systemparametrar

| | | | |
|-----------------------------|-------|------------------------------|-----|
| Ändplatta krävs | Nej | Antal potentialer | 1 |
| Antal våningar | 1 | Antal klämställen per våning | 2 |
| Nivåer internt överkopplade | Nej | PE-anslutning | Nej |
| Montageskena obestyckad | TS 35 | | |

Ytterligare tekniska data

| | | | |
|---------------------|---------------|----------------------------|----|
| Öppna sidor | sluten | Antal likadana plintar | 1 |
| Monteringsanvisning | Direktmontage | explosionstestat utförande | Ja |
| Monteringstyp | ihakad | | |

Klassificeringar

| | | | |
|-------------|-------------|-------------|-------------|
| ETIM 8.0 | EC000897 | ETIM 9.0 | EC000897 |
| ETIM 10.0 | EC000897 | ECLASS 14.0 | 27-25-01-01 |
| ECLASS 15.0 | 27-25-01-01 | | |



Tillbehör

Överkopplingar



Fördelningen eller mångfaldigandet av en potential till angränsande kopplingsplintar genomförs via en överkoppling. Ytterligare insatser från kabeldragning kan lätt undvikas. Även om polerna bryts ut är kontaktens tillförlitlighet i kopplingsplintar fortfarande garanterad. Vår portfölj erbjuder pluggbara och skruvbara överkopplingsystem för modulär plintar.

Allmänna beställningsdata

| | | |
|------------|----------------------------|---|
| Typ | WQL 2 WFF70 | Utförande |
| Art.nr. | 1065000000 | Bultplintar, Överkoppling, Antal poler: 2 |
| GTIN (EAN) | 4008190113933 | |
| Förp. | 5 ST | |
| Typ | WQL 3 WFF70 | Utförande |
| Art.nr. | 1065500000 | Bultplintar, Överkoppling, Antal poler: 3 |
| GTIN (EAN) | 4008190174811 | |
| Förp. | 5 ST | |

Extraanslutning



Med den extra anslutningen kan möjliggöra en separat spänning. Detta kan till exempel användas för nödströmsförsörjningen före huvudströmbrytaren eller helt enkelt som en extra anslutning inom applikationen.

Allmänna beställningsdata

| | | |
|------------|----------------------------|-------------------------|
| Typ | WZAF 70 | Utförande |
| Art.nr. | 1066200000 | Extraanslutning (plint) |
| GTIN (EAN) | 4008190169831 | |
| Förp. | 10 ST | |

Skydd mot kontakt



Våra system för pektskydd ger större säkerhet i kopplingssskåp. De skyddar mot elstötar som orsakas av oavsiktlig kontakt med spänningsförande delar på grund av drift eller fel.

WFF 70/AH

Weidmüller Interface GmbH & Co. KG

Klingenbergstraße 26

D-32758 Detmold

Germany

www.weidmueller.com

Tillbehör

Allmänna beställningsdata

| | | |
|------------|----------------------------|--|
| Typ | WAP WFF70 | Utförande |
| Art.nr. | 1069800000 | Bultplintar, Täckplatta, mörkbeige, 2 mm |
| GTIN (EAN) | 4008190022600 | |
| Förp. | 20 ST | |

Ändplattor och skiljeplattor

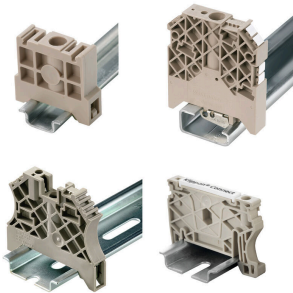


Skiljeplattor och ändplattor är viktiga tillbehör för plintar. Skiljeplattor erbjuder optisk och elektrisk separation av olika potentialer och funktionsgrupper, vilket ökar säkerheten och säkerställer en tydlig struktur inuti kopplingskåpet. Ändplattor stänger plintraden på sidorna, skyddar mot kontakt med spänningsförande delar och säkerställer ett rent, stabilt avslut. Båda komponenter är exakt anpassade till de olika plintserierna från Weidmüller, vilket bidrar till en säker, överensstämmande och professionell ledningsdragning.

Allmänna beställningsdata

| | | |
|------------|----------------------------|--|
| Typ | WTW WFF70 | Utförande |
| Art.nr. | 1067200000 | Bultplintar, Sektionsplatta, grå, 2 mm |
| GTIN (EAN) | 4008190186210 | |
| Förp. | 10 ST | |

Ändstöd



För att säkerställa en permanent fixering på montageskenan och förhindra sidoförskjutning har Weidmüller ändvinklar i programmet. Det finns utföranden med skruv och skruvlösa utföranden. På ändvinklarna finns märkningsmöjligheter, även för gruppmarkning och möjligheten att förvara teststickkontakter.

Allmänna beställningsdata

| | | |
|------------|----------------------------|---|
| Typ | WEW 35/1 | Utförande |
| Art.nr. | 1059000000 | Ändstöd, mörkbeige, TS 35, V-2, Wemid, Bredd: 12 mm, 100 °C |
| GTIN (EAN) | 4008190172282 | |
| Förp. | 50 ST | |

Tillbehör

Skydd mot kontakt



Våra system för pekskydd ger större säkerhet i kopplingskåp. De skyddar mot elstötar som orsakas av oavsiktlig kontakt med spänningsförande delar på grund av drift eller fel.

Allmänna beställningsdata

| | | |
|------------|----------------------------|---------------------------------------|
| Typ | WAH 70 BE | Utförande |
| Art.nr. | 1064560000 | Bultplintar, Täckhuv, beige, 31 mm |
| GTIN (EAN) | 4008190174736 | |
| Förp. | 20 ST | |
| Typ | WAH 70 BL | Utförande |
| Art.nr. | 1064580000 | Bultplintar, Täckhuv, blå, 31 mm |
| GTIN (EAN) | 4008190107475 | |
| Förp. | 20 ST | |
| Typ | WAH 70 GN | Utförande |
| Art.nr. | 1064550000 | Bultplintar, Täckhuv, ljusgrön, 31 mm |
| GTIN (EAN) | 4008190176976 | |
| Förp. | 20 ST | |
| Typ | WAH 70/KU | Utförande |
| Art.nr. | 1070360000 | Bultplintar, Täckhuv, beige, 30.5 mm |
| GTIN (EAN) | 4008190191054 | |
| Förp. | 20 ST | |

Montagehållare



Vi erbjuder en bred portfölj med växande stöd för enkel hantering och komplettering av våra produkter. Från olika verktyg till isoleringshylsa och olika skruvar är våra komponenter så detaljerade att de stämmer överens med varandra och på så sätt underlättar sammanställningen i enlighet med respektive standard- och skyddsbestämmelser.

Allmänna beställningsdata

| | | |
|------------|----------------------------|-----------------------------------|
| Typ | CPSB M8 | Utförande |
| Art.nr. | 0156300000 | Bultplintar, Cupalunderläggsskiva |
| GTIN (EAN) | 4008190028596 | |
| Förp. | 50 ST | |

Neutral



WS-märkning är det perfekta valet för plintar i W-serien. Tack vare sin systemkompatibilitet kan WS-skyltar också användas i I-serien och Z-serien. De generösa märkytorna tillåter inte bara långa teckensträngar utan även flera rader text.

WS-märkning är idealisk för långa, kundanpassade teckensträngar. Genom det beprövade MultiCard-formatet är det möjligt att utföra märkning med PrintJet CONNECT eller Plotter.

- Monteringsbar i remsor eller enskilt
- Märkning i beprövat MultiCard-format För specialtryck: Skicka en fil till oss av vår märkningsprogramvara M-Print PRO eller M-Print PRO Online (utan installation) för dina märknings-specifikationer.

Allmänna beställningsdata

| | | |
|------------|----------------------------|--|
| Typ | WS 12/6.5 MC NE WS | Utförande |
| Art.nr. | 1609920000 | WS, Plintmärkning, 12 x 6.5 mm, Delning i mm (P): 6.50 |
| GTIN (EAN) | 4008190203511 | Weidmueller, Allen-Bradley, vit |
| Förp. | 540 ST | |
| Typ | DEK 5/5 MC NE WS | Utförande |
| Art.nr. | 1609801044 | Dekafix, Plintmärkning, 5 x 5 mm, Delning i mm (P): 5.00 |
| GTIN (EAN) | 4008190397111 | Weidmueller, vit |
| Förp. | 1000 ST | |

Märkningshållare



Märkningshållaren ger möjlighet till ytterligare montering av standardmärkningsplintar med en delning på 5 eller 5,1 mm. De vinklade hållarna kan köpas som tillval och kan monteras i alla standardmärkningskanaler i Klippon® modulära anslutningsplintar. Kopplingar för märkningstyper kan hittas bland respektive tillbehör för avsedda märkningshållare.

Allmänna beställningsdata

| | | |
|------------|----------------------------|-----------------------------|
| Typ | BZT 1 WS 10/5 | Utförande |
| Art.nr. | 1805490000 | Tillbehör, Märkningshållare |
| GTIN (EAN) | 4032248270231 | |
| Förp. | 100 ST | |
| Typ | BZT 1 ZA WS 10/5 | Utförande |
| Art.nr. | 1805520000 | Tillbehör, Märkningshållare |
| GTIN (EAN) | 4032248270248 | |
| Förp. | 100 ST | |

Testadapter och testuttag

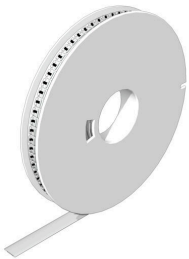


Testadapter och provkontakt används för elektriska anslutningen mellan kopplingsplintar och testutrustning. På så sätt kan en elektrisk kontakt upprättas i kabelanslutet tillstånd och mätningarna kan göras enkelt.

Allmänna beställningsdata

| | | |
|------------|----------------------------|----------------------------|
| Typ | PS 4 F.STB 4 | Utförande |
| Art.nr. | 0299600000 | Testadapter (plint), 230 V |
| GTIN (EAN) | 4008190074043 | |
| Förp. | 20 ST | |

WS 12/6.5



WS/DEK

MultiMark plintmärkning använder ett innovativt kompositmaterial, tillverkat av två komponenter. Märkningens hårda sockel snäpper säkert in i kontaktdonet. Den elastiska ytbehandlingen ger enkel montering av märkningen. Detta särskilt stansade material gör att remsorna kan sträckas för att anpassas till de små variationer i mellanrum som tenderar att adderas, särskilt vid långa plintrader. En annan fördel: ytmaterialets utmärkta tryckbarhet säkerställer en hållbar och slitstark märkning. En upplösning på 300 dpi ger en tydlig, lätt läsbar skrift.

Dina fördelar med MultiMark

- Kompatibel med Weidmüllers modulplintar
- Fast montage och hållbara utskrifter
- Kontinuerliga remsor sparar installationstid
- Enkelt montage tack vare ett innovativt kompositmaterial
- Stort märkningsfält för bästa möjliga läsbarhet
- Stor flexibilitet tack vare anpassning till valfri tillverkare

Allmänna beställningsdata

| | | |
|------------|----------------------------|--|
| Typ | WS 12/6.5 MM WS | Utförande |
| Art.nr. | 2619930000 | WS, Plintmärkning, 12 x 6.5 mm, Weidmueller, vit |
| GTIN (EAN) | 4050118626155 | |
| Förp. | 600 ST | |