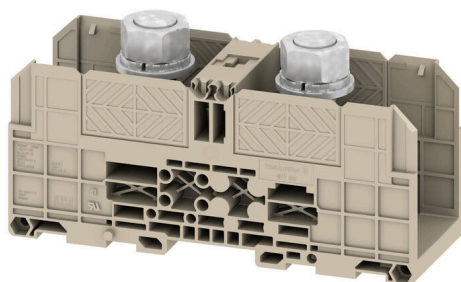


Produktillustration



Att mata genom effekt, signaler och data är det klassiska kravet inom elteknik och styrskåpsbyggnation. Det isolerande materialet, anslutningssystemet och plintarnas design är funktionerna som skiljer sig. En genomgångsradplint är lämplig för anslutning och/eller anslutning av en eller flera ledare. De kan ha en eller flera anslutningsnivåer som är på samma potential eller isolerade mot varandra.

Allmänna beställningsdata

Utförande	Bultplintar, Genomgångs-radplint, Märkarea: 300 mm ² , Bultanslutning
Art.nr.	1028700000
Typ	WFF 300
GTIN (EAN)	4008190165017
Förp.	4 items

WFF 300

Weidmüller Interface GmbH & Co. KG

Klingenbergstraße 26

D-32758 Detmold

Germany

www.weidmueller.com

Tekniska data

Godkännanden

Godkännanden



ROHS	Uppfyllelse
UL File Number Search	UL-webbplats
Certifikat nr. (UR)	E60693
Certifikat nr (cURusEX)	E184763

Mått och vikter

Djup	85.5 mm	Byggdjup (tum)	3.3661 inch
Byggdjup inkl. montageskena	94 mm	Höjd	163 mm
Bygghöjd (tum)	6.4173 inch	Bredd	55 mm
Byggbredd (tum)	2.1654 inch	Nettovikt	540.21 g

Temperaturer

Lagertemperatur	-25 °C...55 °C	Omgivningstemperatur	-5 °C...40 °C
Varaktig driftstemperatur, min.	-50 °C	Varaktig driftstemperatur, max.	120 °C

Miljööverensstämmelse för produkt

RoHS-kompatibilitetsstatus	Kompatibel utan undantag
REACH SVHC	Nej mSvHC över 0,1 viktprocent

Märkdata IECEx/ATEX

Märkning EN 60079-7	Ex eb II C Gb	Ex 2014/34/EU märkning	II 2 G D
---------------------	---------------	------------------------	----------

Allmänt

Ledardiameter, AWG, max	kcmil 500	Ledardiameter, AWG, min.	AWG 3
Normer	IEC 60947-7-1	Montageskena obestyckad	TS 35

Klämbara ledare (Märkanslutning)

Kabelskor DIN 46 234	25...240 mm ²	Kabelskor DIN 46 235	50...300 mm ²
Ledardiameter, AWG, max	kcmil 500	Anslutningsriktning	på sidan
Åtdragningsmoment, max.	60 Nm	Åtdragningsmoment, min.	25 Nm
Anslutningstyp	Bultanslutning	Antal anslutningar	2
Anslutningsområde, max.	300 mm ²	Anslutningsområde, min.	25 mm ²
Ledardiameter, AWG, min.	AWG 3	Ledararea, fintrådig med ändhylsor DIN 46228/4, min.	25 mm ²
Ledararea, fintrådig med ändhylsa DIN 46228/1, min.	25 mm ²	Ledardiameter, fintrådig, max.	300 mm ²
Ledararea, fintrådig, min.	25 mm ²	Anslutningsarea, flertrådig, max.	300 mm ²
Anslutningsarea, flertrådig, min.	25 mm ²	Bultstorlek för flatanslutning	M 16
Ledararea, entrådig, max.	300 mm ²	Ledararea, entrådig, min.	25 mm ²
Anslutningsarea, fintrådig, min.	25 mm ²	2 x kabelsko DIN 46 235	50...300 mm ²
2 x kabelsko DIN 46 234	25...240 mm ²		

WFF 300

Weidmüller Interface GmbH & Co. KG

Klingenbergstraße 26

D-32758 Detmold

Germany

www.weidmueller.com

Tekniska data

Märkdata

Märkarea	300 mm ²	Märkspänning	1000 V
Märkspänning DC	1500 V	Märkström	520 A
Ström med max. ledare	520 A	Normer	IEC 60947-7-1
Genomgångsmotstånd enligt IEC 60947-7-x	0.06 mΩ	Märkstötspänning	8 kV
Förlusteffekt enligt IEC 60947-7-x	16.64 W	Nedsmutningsgrad	3

Märkdata enligt CSA

Ledararea max. (CSA)	600 kcmil	Spänning grupp C (CSA)	600 V
Ström Gr C (CSA)	510 A	Certifikat nr. (CSA)	200039-1244019
Ledararea min. (CSA)	6 AWG		

Märkdata enligt UL

Ledarstorlek Factory wiring max (UR)	600 kcmil	Ström Gr C (UR)	500 A
Spänning grupp C (UR)	1000 V	Ledarstorlek Factory wiring min (UR)	6 AWG
Certifikat nr. (UR)	E60693	Ledarstorlek Field wiring min (UR)	6 AWG
Ledarstorlek Field wiring max (UR)	600 kcmil		

Materialdata

Grundläggande material	Wemid	Färgkod	mörkbeige
Brännbarhetsklass enligt UL 94	V-0		

Systemparametrar

Ändplatta krävs	Nej	Antal potentialer	1
Antal våningar	1	Antal klämställen per våning	2
Nivåer internt överkopplade	Nej	PE-anslutning	Nej
Montageskena obestyckad	TS 35		

Ytterligare tekniska data

Öppna sidor	sluten	Antal likadana plintar	1
explosionstestat utförande	Ja	Monteringstyp	ihakad

Klassificeringar

ETIM 8.0	EC000897	ETIM 9.0	EC000897
ETIM 10.0	EC000897	ECLASS 14.0	27-25-01-01
ECLASS 15.0	27-25-01-01		

Ritningar



WFF 300

Weidmüller Interface GmbH & Co. KG

Klingenbergstraße 26

D-32758 Detmold

Germany

www.weidmueller.com

Tillbehör

Överkopplingar



Fördelningen eller mångfaldigandet av en potential till angränsande kopplingsplinter genomförs via en överkoppling. Ytterligare insatser från kabeldragning kan lätt undvikas. Även om polerna bryts ut är kontaktens tillförlitlighet i kopplingsplintar fortfarande garanterad. Vår portfölj erbjuder pluggbara och skruvbara överkopplingsystem för modulär plintar.

Allmänna beställningsdata

Typ	WQL 2 WFF300	Utförande
Art.nr.	1065300000	Bultplintar, Överkoppling, Antal poler: 2
GTIN (EAN)	4008190110000	
Förp.	5 ST	
Typ	WQL 3 WFF300	Utförande
Art.nr.	1065800000	Bultplintar, Överkoppling, Antal poler: 3
GTIN (EAN)	4008190031312	
Förp.	5 ST	

Extraanslutning

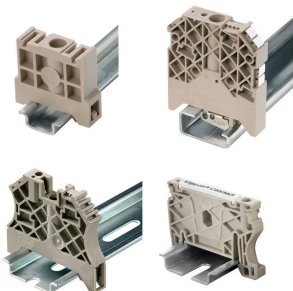


Med den extra anslutningen kan möjliggöra en separat spänning. Detta kan till exempel användas för nödströmsförsörjningen före huvudströmbrytaren eller helt enkelt som en extra anslutning inom applikationen.

Allmänna beställningsdata

Typ	WZAF 300	Utförande
Art.nr.	1066500000	Extraanslutning (plint)
GTIN (EAN)	4008190157579	
Förp.	10 ST	

Ändstöd



För att säkerställa en permanent fixering på montageskenan och förhindra sidoförskjutning har Weidmüller ändvinklar i programmet. Det finns utföranden med skruv och skruvlösa utföranden. På ändvinklarna finns märkningsmöjligheter, även för gruppmarkering och möjligheten att förvara teststickkontakter.

WFF 300

Weidmüller Interface GmbH & Co. KG

Klingenbergstraße 26

D-32758 Detmold

Germany

www.weidmueller.com

Tillbehör

Allmänna beställningsdata

Typ	WEW 35/1	Utförande
Art.nr.	1059000000	Ändstöd, mörkbeige, TS 35, V-2, Wemid, Bredd: 12 mm, 100 °C
GTIN (EAN)	4008190172282	
Förp.	50 ST	

Skydd mot kontakt

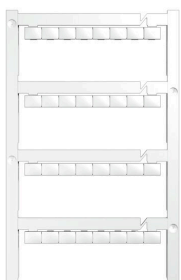


Våra system för pekskydd ger större säkerhet i kopplingskåp. De skyddar mot elstötar som orsakas av oavsiktlig kontakt med spänningsförande delar på grund av drift eller fel.

Allmänna beställningsdata

Typ	WAH 185/300 BE	Utförande
Art.nr.	1064760000	Bultplintar, Täckhuv, beige, 54 mm
GTIN (EAN)	4008190108267	
Förp.	10 ST	
Typ	WAH 185/300 BL	Utförande
Art.nr.	1064780000	Bultplintar, Täckhuv, blå, 54 mm
GTIN (EAN)	4008190103200	
Förp.	10 ST	

Neutral



Dekafix (DEK) märkning är den universella märkningen för alla kabel- och kontaktdon samt för elektroniska underenheter. Systemet är idealiskt för korta talserier och täcker ett brett utbud av färdiga märkningar. Remsmontering för snabb uppmärkning i endast ett arbetssteg. Märkningen är lättläst, kontrastrik och finns i olika bredder.

- Stort urval av märkningar klara att användas
- Remsmontering för snabb uppmärkning
- Anslutningsmärkning som passar till Weidmüllers samtliga kabelkontakter,
- Finns som neutralt MultiCard eller som standardtryck i karta. För specialtryck: Skicka en fil till oss av vår märkningsprogramvara M-Print PRO eller M-Print PRO Online (utan installation) för dina märkningsspecifikationer.

Allmänna beställningsdata

Typ	DEK 5/7.5 MC NE WS	Utförande
Art.nr.	1720620000	Dekafix, Plintmärkning, 5 x 7.5 mm, Delning i mm (P): 7.50
GTIN (EAN)	4008190362300	Weidmueller, vit
Förp.	320 ST	

WFF 300

Weidmüller Interface GmbH & Co. KG

Klingenbergstraße 26

D-32758 Detmold

Germany

www.weidmueller.com

Tillbehör

Typ	WS 12/6.5 MC NE WS	Utförande
Art.nr.	1609920000	WS, Plintmärkning, 12 x 6.5 mm, Delning i mm (P): 6.50
GTIN (EAN)	4008190203511	Weidmueller, Allen-Bradley, vit
Förp.	540 ST	
Typ	DEK 5/5 MC NE WS	Utförande
Art.nr.	1609801044	Dekafix, Plintmärkning, 5 x 5 mm, Delning i mm (P): 5.00
GTIN (EAN)	4008190397111	Weidmueller, vit
Förp.	1000 ST	

Märkningshållare

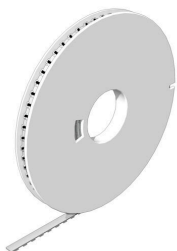


Märkningshållaren ger möjlighet till ytterligare montering av standardmärkning med en delning på 5 eller 5,1 mm. De vinklade hållarna kan köpas som tillval och kan monteras i alla standardmärkningskanaler i Klippon® modulära anslutningsplintar. Kopplingar för märkningstyper kan hittas bland respektive tillbehör för avsedda märkningshållare.

Allmänna beställningsdata

Typ	BZT 1 WS 10/5	Utförande
Art.nr.	1805490000	Tillbehör, Märkningshållare
GTIN (EAN)	4032248270231	
Förp.	100 ST	
Typ	BZT 1 ZA WS 10/5	Utförande
Art.nr.	1805520000	Tillbehör, Märkningshållare
GTIN (EAN)	4032248270248	
Förp.	100 ST	

DEK 5/7.5



WS/DEK

MultiMark plintmärkning använder ett innovativt kompositmaterial, tillverkat av två komponenter. Märkningens hårda sockel snäpper säkert in i kontaktdonet. Den elastiska ytbehandlingen ger enkel montering av märkningen. Detta särskilt stansade material gör att remsorna kan sträckas för att anpassas till de små variationer i mellanrum som tenderar att adderas, särskilt vid långa plintrader. En annan fördel: ytmaterialets utmärkta tryckbarhet säkerställer en hållbar och slitstark märkning. En upplösning på 300 dpi ger en tydlig, lätt läsbar skrift.

Dina fördelar med MultiMark

- Kompatibel med Weidmüllers modulplintar
- Fast montage och hållbara utskrifter
- Kontinuerliga remsor sparar installationstid
- Enkelt montage tack vare ett innovativt kompositmaterial
- Stort märkningsfält för bästa möjliga läsbarhet
- Stor flexibilitet tack vare anpassning till valfri tillverkare

WFF 300

Weidmüller Interface GmbH & Co. KG

Klingenbergstraße 26

D-32758 Detmold

Germany

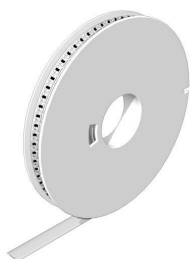
www.weidmueller.com

Tillbehör

Allmänna beställningsdata

Typ	DEK 5/7.5 MM WS	Utförande
Art.nr.	2619920000	Dekafix, Plintmärkning, 5 x 7.5 mm, Weidmueller, vit
GTIN (EAN)	4050118626162	
Förp.	500 ST	

WS 12/6.5



WS/DEK

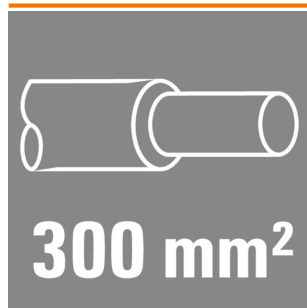
MultiMark plintmärkning använder ett innovativt kompositmaterial, tillverkat av två komponenter. Märkningens hårda sockel snäpper säkert in i kontaktdonet. Den elastiska ytbehandlingen ger enkel montering av märkning. Detta särskilt stansade material gör att remsorna kan sträckas för att anpassas till de små variationer i mellanrum som tenderar att adderas, särskilt vid långa plintrader. En annan fördel: ytmaterialets utmärkta tryckbarhet säkerställer en hållbar och slitstark märkning. En upplösning på 300 dpi ger en tydlig, lätt läsbar skrift.

Dina fördelar med MultiMark

- Kompatibel med Weidmüllers modulplintar
- Fast montage och hållbara utskrifter
- Kontinuerliga remsor sparar installationstid
- Enkelt montage tack vare ett innovativt kompositmaterial
- Stort märkningsfält för bästa möjliga läsbarhet
- Stor flexibilitet tack vare anpassning till valfri tillverkare

Allmänna beställningsdata

Typ	WS 12/6.5 MM WS	Utförande
Art.nr.	2619930000	WS, Plintmärkning, 12 x 6.5 mm, Weidmueller, vit
GTIN (EAN)	4050118626155	
Förp.	600 ST	

300 mm²

Användningen av isolerade kabelskor garanterar användare konsekvent elektrisk anslutningskvalitet på lång sikt.

- Brett utbud av isolerade och oisolerade kabelskor och anslutningar
- Rörkabelskor enligt gällande marknadsstandarder (Euro-serien)
- Kabelskor enligt DIN 46235
- Plåtkabelskor enligt DIN 46234
- Isolerade ringkabelskor enligt DIN 46237
- Isolerade stiftkabelskor enligt DIN 46231

Allmänna beställningsdata

Typ	KP-M16/-300	Utförande
Art.nr.	1498460000	Flatstiftsanslutningar, 300 mm ²
GTIN (EAN)	4050118307870	
Förp.	10 ST	

WFF 300

Weidmüller Interface GmbH & Co. KG

Klingenbergstraße 26

D-32758 Detmold

Germany

www.weidmueller.com

Tillbehör

Typ	KRN-M16/-300	Utförande
Art.nr.	1495550000	Flatstiftsanslutningar, 300 mm ² , 300 mm ² - 300 mm ²
GTIN (EAN)	4050118304978	
Förp.	20 ST	
Typ	KRN-M16/-300 S	Utförande
Art.nr.	1494400000	Flatstiftsanslutningar, 300 mm ² , 300 mm ² - 300 mm ²
GTIN (EAN)	4050118303889	
Förp.	5 ST	

16 mm²

Användningen av isolerade kabelskor garanterar användare konsekvent elektrisk anslutningskvalitet på lång sikt.

- Brett utbud av isolerade och oisolerade kabelskor och anslutningar
- Rörkabelskor enligt gällande marknadsstandarder (Euro-serien)
- Kabelskor enligt DIN 46235
- Plåtkabelskor enligt DIN 46234
- Isolerade ringkabelskor enligt DIN 46237
- Isolerade stiftkabelskor enligt DIN 46231

Allmänna beställningsdata

Typ	KP-M5/-16	Utförande
Art.nr.	1497920000	Flatstiftsanslutningar, 16 mm ²
GTIN (EAN)	4050118307542	
Förp.	100 ST	
Typ	KQN-M5/-16	Utförande
Art.nr.	1494070000	Flatstiftsanslutningar, 16 mm ²
GTIN (EAN)	4050118303650	
Förp.	100 ST	
Typ	KRN-M5/-16	Utförande
Art.nr.	1496970000	Flatstiftsanslutningar, 16 mm ² , 16 mm ² - 16 mm ²
GTIN (EAN)	4050118306569	
Förp.	100 ST	