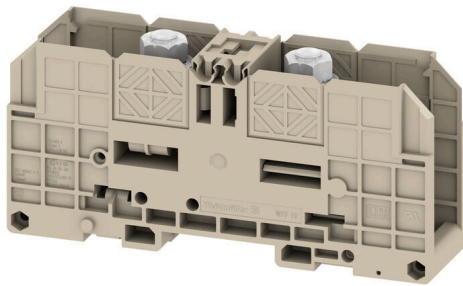


Produktillustration



Att mata genom effekt, signaler och data är det klassiska kravet inom elteknik och styrskåpsbyggnation. Det isolerande materialet, anslutningssystemet och plintarnas design är funktionerna som skiljer sig. En genomgångsradplint är lämplig för anslutning och/eller anslutning av en eller flera ledare. De kan ha en eller flera anslutningsnivåer som är på samma potential eller isolerade mot varandra.

Allmänna beställningsdata

Utförande	Bultplintar, Genomgångs-radplint, Märkarea: 70 mm ² , Bultanslutning
Art.nr.	1028400000
Typ	WFF 70
GTIN (EAN)	4008190083311
Förp.	10 items

Tekniska data

Godkännanden

Godkännanden



ROHS	Uppfyllelse
UL File Number Search	UL-webbplats
Certifikat nr. (UR)	E60693
Certifikat nr (cURusEX)	E184763

Mått och vikter

Djup	61 mm	Byggdjup (tum)	2.4016 inch
Byggdjup inkl. montageskena	69.5 mm	Höjd	132 mm
Bygghöjd (tum)	5.1968 inch	Bredd	31.8 mm
Byggbredd (tum)	1.252 inch	Nettovikt	157.46 g

Temperaturer

Lagertemperatur	-25 °C...55 °C	Omgivningstemperatur	-5 °C...40 °C
Varaktig driftstemperatur, min.	-50 °C	Varaktig driftstemperatur, max.	120 °C

Miljööverensstämmelse för produkt

RoHS-kompatibilitetsstatus	Kompatibel utan undantag
REACH SVHC	Nej mSvHC över 0,1 viktprocent

Märkdata IECEX/ATEX

Certifikat nr. (IECEX)	IECEXULD15.0004U	Max. spänning (IECEX)	1100 V
Ström (IECEX)	192 A	Ledararea max. (IECEX)	70 mm ²
Märkning EN 60079-7	Ex eb II C Gb	Ex 2014/34/EU märkning	II 2 G D

Allmänt

Ledardiameter, AWG, max	AWG 3/0	Ledardiameter, AWG, min.	AWG 14
Normer	IEC 60947-7-1	Montageskena obestyckad	TS 35

Klämbara ledare (Märkanslutning)

Kabelskor DIN 46 234	2.5...95 mm ²	Kabelskor DIN 46 235	16...70 mm ²
Ledardiameter, AWG, max	AWG 3/0	Anslutningsriktning	på sidan
Åtdragningsmoment, max.	12 Nm	Åtdragningsmoment, min.	6 Nm
Anslutningstyp	Bultanslutning	Antal anslutningar	2
Anslutningsområde, max.	95 mm ²	Anslutningsområde, min.	2.5 mm ²
Ledardiameter, AWG, min.	AWG 14	Ledararea, fintrådig med ändhylsor DIN 46228/4, min.	2.5 mm ²
Ledararea, fintrådig med ändhylsa DIN 46228/1, min.	2.5 mm ²	Ledardiameter, fintrådig, max.	95 mm ²
Ledararea, fintrådig, min.	2.5 mm ²	Anslutningsarea, flertrådig, max.	95 mm ²
Anslutningsarea, flertrådig, min.	2.5 mm ²	Bultstorlek för flatanslutning	M 8
Ledararea, entrådig, max.	95 mm ²	Ledararea, entrådig, min.	2.5 mm ²

WFF 70

Weidmüller Interface GmbH & Co. KG

Klingenbergstraße 26

D-32758 Detmold

Germany

www.weidmueller.com

Tekniska data

Anslutningsarea, fintrådig, min.	2.5 mm ²	2 x kabelsko DIN 46 235	16...70 mm ²
2 x kabelsko DIN 46 234	2.5...70 mm ²		

Märkdata

Märkarea	70 mm ²	Märkspänning	1000 V
Märkspänning DC	1500 V	Märkström	192 A
Ström med max. ledare	232 A	Normer	IEC 60947-7-1
Genomgångsmotstånd enligt IEC 60947-7-x	0.17 mΩ	Märkstötspänning	8 kV
Förlusteffekt enligt IEC 60947-7-x	6.14 W	Nedsmutningsgrad	3

Märkdata enligt CSA

Ledararea max. (CSA)	00 AWG	Spänning grupp C (CSA)	600 V
Ström Gr C (CSA)	170 A	Certifikat nr. (CSA)	200039-1244019
Ledararea min. (CSA)	14 AWG		

Märkdata enligt UL

Ledarstorlek Factory wiring max (UR)	00 AWG	Ström Gr C (UR)	175 A
Spänning grupp C (UR)	1000 V	Ledarstorlek Factory wiring min (UR)	14 AWG
Certifikat nr. (UR)	E60693	Ledarstorlek Field wiring min (UR)	14 AWG
Ledarstorlek Field wiring max (UR)	00 AWG		

Materialdata

Grundläggande material	Wemid	Färgkod	mörkbeige
Brännbarhetsklass enligt UL 94	V-0		

Systemparametrar

Ändplatta krävs	Nej	Antal potentialer	1
Antal våningar	1	Antal klämställen per våning	2
Nivåer internt överkopplade	Nej	PE-anslutning	Nej
Montageskena obestyckad	TS 35		

Ytterligare tekniska data

Öppna sidor	sluten	Antal likadana plintar	1
explosionstestat utförande	Ja	Monteringstyp	ihakad

Klassificeringar

ETIM 8.0	EC000897	ETIM 9.0	EC000897
ETIM 10.0	EC000897	ECLASS 14.0	27-25-01-01
ECLASS 15.0	27-25-01-01		

Ritningar



WFF 70

Weidmüller Interface GmbH & Co. KG

Klingenbergstraße 26

D-32758 Detmold

Germany

www.weidmueller.com

Tillbehör

Överkopplingar



Fördelningen eller mångfaldigandet av en potential till angränsande kopplingsplintar genomförs via en överkoppling. Ytterligare insatser från kabeldragning kan lätt undvikas. Även om polerna bryts ut är kontaktens tillförlitlighet i kopplingsplintar fortfarande garanterad. Vår portfölj erbjuder pluggbara och skruvbara överkopplingsystem för modulär plintar.

Allmänna beställningsdata

Typ	WQL 2 WFF70	Utförande
Art.nr.	1065000000	Bultplintar, Överkoppling, Antal poler: 2
GTIN (EAN)	4008190113933	
Förp.	5 ST	
Typ	WQL 3 WFF70	Utförande
Art.nr.	1065500000	Bultplintar, Överkoppling, Antal poler: 3
GTIN (EAN)	4008190174811	
Förp.	5 ST	

Extraanslutning



Med den extra anslutningen kan möjliggöra en separat spänning. Detta kan till exempel användas för nödströmsförsörjningen före huvudströmbrytaren eller helt enkelt som en extra anslutning inom applikationen.

Allmänna beställningsdata

Typ	WZAF 70	Utförande
Art.nr.	1066200000	Extraanslutning (plint)
GTIN (EAN)	4008190169831	
Förp.	10 ST	

Skydd mot kontakt



Våra system för pektskydd ger större säkerhet i kopplingssskåp. De skyddar mot elstötar som orsakas av oavsiktlig kontakt med spänningsförande delar på grund av drift eller fel.

WFF 70

Weidmüller Interface GmbH & Co. KG

Klingenbergstraße 26

D-32758 Detmold

Germany

www.weidmueller.com

Tillbehör

Allmänna beställningsdata

Typ	WAP WFF70	Utförande
Art.nr.	1069800000	Bultplintar, Täckplatta, mörkbeige, 2 mm
GTIN (EAN)	4008190022600	
Förp.	20 ST	

Ändplattor och skiljeplattor

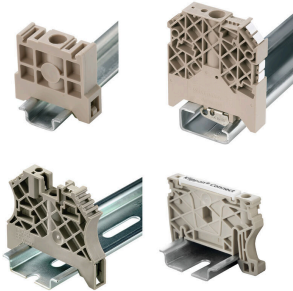


Skiljeplattor och ändplattor är viktiga tillbehör för plintar. Skiljeplattor erbjuder optisk och elektrisk separation av olika potentialer och funktionsgrupper, vilket ökar säkerheten och säkerställer en tydlig struktur inuti kopplingskåpet. Ändplattor stänger plintraden på sidorna, skyddar mot kontakt med spänningsförande delar och säkerställer ett rent, stabilt avslut. Båda komponenter är exakt anpassade till de olika plintserierna från Weidmüller, vilket bidrar till en säker, överensstämmande och professionell ledningsdragning.

Allmänna beställningsdata

Typ	WTW WFF70	Utförande
Art.nr.	1067200000	Bultplintar, Sektionsplatta, grå, 2 mm
GTIN (EAN)	4008190186210	
Förp.	10 ST	

Ändstöd



För att säkerställa en permanent fixering på montageskenan och förhindra sidoförskjutning har Weidmüller ändvinklar i programmet. Det finns utföranden med skruv och skruvlösa utföranden. På ändvinklarna finns märkningsmöjligheter, även för gruppmarkning och möjligheten att förvara teststickkontakter.

Allmänna beställningsdata

Typ	WEW 35/1	Utförande
Art.nr.	1059000000	Ändstöd, mörkbeige, TS 35, V-2, Wemid, Bredd: 12 mm, 100 °C
GTIN (EAN)	4008190172282	
Förp.	50 ST	

WFF 70

Weidmüller Interface GmbH & Co. KG

Klingenbergstraße 26

D-32758 Detmold

Germany

www.weidmueller.com

Tillbehör

Skydd mot kontakt



Våra system för pekskydd ger större säkerhet i kopplingskåp. De skyddar mot elstötar som orsakas av oavsiktlig kontakt med spänningsförande delar på grund av drift eller fel.

Allmänna beställningsdata

Typ	WAH 70 BE	Utförande
Art.nr.	1064560000	Bultplintar, Täckhuv, beige, 31 mm
GTIN (EAN)	4008190174736	
Förp.	20 ST	
Typ	WAH 70 BL	Utförande
Art.nr.	1064580000	Bultplintar, Täckhuv, blå, 31 mm
GTIN (EAN)	4008190107475	
Förp.	20 ST	
Typ	WAH 70 GN	Utförande
Art.nr.	1064550000	Bultplintar, Täckhuv, ljusgrön, 31 mm
GTIN (EAN)	4008190176976	
Förp.	20 ST	
Typ	WAH 70/KU	Utförande
Art.nr.	1070360000	Bultplintar, Täckhuv, beige, 30.5 mm
GTIN (EAN)	4008190191054	
Förp.	20 ST	

Montagehållare



Vi erbjuder en bred portfölj med växande stöd för enkel hantering och komplettering av våra produkter. Från olika verktyg till isoleringshylsa och olika skruvar är våra komponenter så detaljerade att de stämmer överens med varandra och på så sätt underlättar sammanställningen i enlighet med respektive standard- och skyddsbestämmelser.

Allmänna beställningsdata

Typ	CPSB M8	Utförande
Art.nr.	0156300000	Bultplintar, Cupalunderläggsskiva
GTIN (EAN)	4008190028596	
Förp.	50 ST	

Neutral



WS-märkning är det perfekta valet för plintar i W-serien. Tack vare sin systemkompatibilitet kan WS-skyltar också användas i I-serien och Z-serien. De generösa märkytorna tillåter inte bara långa teckensträngar utan även flera rader text.

WS-märkning är idealisk för långa, kundanpassade teckensträngar. Genom det beprövade MultiCard-formatet är det möjligt att utföra märkning med PrintJet CONNECT eller Plotter.

- Monteringsbar i remsor eller enskilt
- Märkning i beprövat MultiCard-format För specialtryck: Skicka en fil till oss av vår märkningsprogramvara M-Print PRO eller M-Print PRO Online (utan installation) för dina märknings-specifikationer.

Allmänna beställningsdata

Typ	WS 12/6.5 MC NE WS	Utförande
Art.nr.	1609920000	WS, Plintmärkning, 12 x 6.5 mm, Delning i mm (P): 6.50
GTIN (EAN)	4008190203511	Weidmueller, Allen-Bradley, vit
Förp.	540 ST	
Typ	DEK 5/5 MC NE WS	Utförande
Art.nr.	1609801044	Dekafix, Plintmärkning, 5 x 5 mm, Delning i mm (P): 5.00
GTIN (EAN)	4008190397111	Weidmueller, vit
Förp.	1000 ST	

Märkningshållare

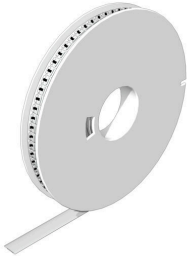


Märkningshållaren ger möjlighet till ytterligare montering av standardmärkningsplintar med en delning på 5 eller 5,1 mm. De vinklade hållarna kan köpas som tillval och kan monteras i alla standardmärkningskanaler i Klippon® modulära anslutningsplintar. Kopplingar för märkningstyper kan hittas bland respektive tillbehör för avsedda märkningshållare.

Allmänna beställningsdata

Typ	BZT 1 WS 10/5	Utförande
Art.nr.	1805490000	Tillbehör, Märkningshållare
GTIN (EAN)	4032248270231	
Förp.	100 ST	
Typ	BZT 1 ZA WS 10/5	Utförande
Art.nr.	1805520000	Tillbehör, Märkningshållare
GTIN (EAN)	4032248270248	
Förp.	100 ST	

WS 12/6.5



WS/DEK

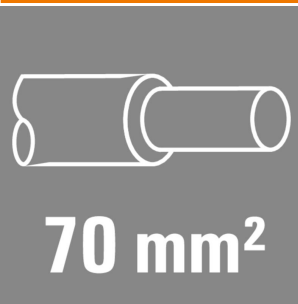
MultiMark plintmärkningar använder ett innovativt kompositmaterial, tillverkat av två komponenter. Märkningens hårda sockel snäpper säkert in i kontaktdonet. Den elastiska ytbehandlingen ger enkel montering av märkningen. Detta särskilt stansade material gör att remsorna kan sträckas för att anpassas till de små variationer i mellanrum som tenderar att adderas, särskilt vid långa plintrader. En annan fördel: ytmaterialets utmärkta tryckbarhet säkerställer en hållbar och slitstark märkning. En upplösning på 300 dpi ger en tydlig, lätt läsbar skrift.

Dina fördelar med MultiMark

- Kompatibel med Weidmüllers modulplintar
- Fast montage och hållbara utskrifter
- Kontinuerliga remsor sparar installationstid
- Enkelt montage tack vare ett innovativt kompositmaterial
- Stort märkningsfält för bästa möjliga läsbarhet
- Stor flexibilitet tack vare anpassning till valfri tillverkare

Allmänna beställningsdata

Typ	WS 12/6.5 MM WS	Utförande
Art.nr.	2619930000	WS, Plintmärkning, 12 x 6.5 mm, Weidmueller, vit
GTIN (EAN)	4050118626155	
Förp.	600 ST	

70 mm²

Användningen av isolerade kabelskor garanterar användare konsekvent elektrisk anslutningskvalitet på lång sikt.

- Brett utbud av isolerade och oisolerade kabelskor och anslutningar
- Rörkabelskor enligt gällande marknadsstandarder (Euro-serien)
- Kabelskor enligt DIN 46235
- Plåtkabelskor enligt DIN 46234
- Isolerade ringkabelskor enligt DIN 46237
- Isolerade stiftkabelskor enligt DIN 46231

Allmänna beställningsdata

Typ	KP-M8/-70	Utförande
Art.nr.	1498130000	Flatstiftsanslutningar, 70 mm ²
GTIN (EAN)	4050118307351	
Förp.	50 ST	
Typ	KQN-M8/-70	Utförande
Art.nr.	1493210000	Flatstiftsanslutningar, 70 mm ²
GTIN (EAN)	4050118302875	
Förp.	50 ST	
Typ	KRN-M8/-70	Utförande
Art.nr.	1496650000	Flatstiftsanslutningar, 70 mm ² , 70 mm ² - 70 mm ²
GTIN (EAN)	4050118305791	
Förp.	25 ST	

Tillbehör

Typ	KRN-M8/-70 S	Utförande
Art.nr.	1494860000	Flatstiftsanslutningar,70 mm ² ,70 mm ² - 70 mm ²
GTIN (EAN)	4050118304527	
Förp.	25 ST	