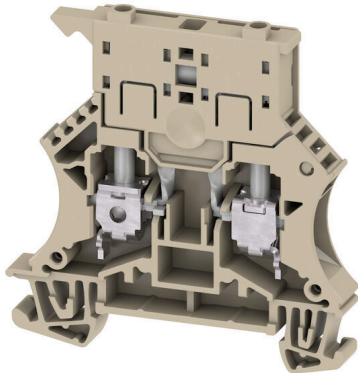


## Produktillustration



Säkringsplintar och komponentplintblock gör det möjligt att integrera skydds- och funktionselement direkt i plint-raden. Säkringsplintar har inbyggda säkringshållare för att på ett tillförlitligt sätt skydda elektriska kretsar mot överlast – perfekt för kontroll- och fördelarlistsystem. Komponentplintblock gör det möjligt att inkorporera elektroniska komponenter som dioder, motstånd, eller lysdioder direkt i ledningsdragningen. Detta möjliggör ett platssparande och tydligt arrangemang för implementering av kopplingsfunktioner och signalseparation. Båda typer av plintar garanterar högre säkerhet, enkelt underhåll och en kompakt, funktionsinriktad installation.

### Allmänna beställningsdata

|            |  |
|------------|--|
| Utförande  | Säkringsplint, Skruvanslutning, mörkbeige, 6 mm <sup>2</sup> , 6.3 A, 500 V, Antal anslutningar: 2, Antal våningar: 1, TS 35 |
| Art.nr.    | <a href="#">1028200000</a>   |
| Typ        | WSI 6 TR   |
| GTIN (EAN) | 4008190057091  |
| Förp.      | 50 items   |

## WSI 6 TR

Weidmüller Interface GmbH &amp; Co. KG

Klingenbergstraße 26

D-32758 Detmold

Germany

www.weidmueller.com

## Tekniska data

## Godkännanden

Godkännanden



|                       |                              |
|-----------------------|------------------------------|
| ROHS                  | Uppfyllelse                  |
| UL File Number Search | <a href="#">UL-webbplats</a> |
| Certifikat nr. (UR)   | E60693                       |

## Mått och vikter

|                             |             |                |             |
|-----------------------------|-------------|----------------|-------------|
| Djup                        | 61 mm       | Byggdjup (tum) | 2.4016 inch |
| Byggdjup inkl. montageskena | 62 mm       | Höjd           | 60 mm       |
| Bygghöjd (tum)              | 2.3622 inch | Bredd          | 7.9 mm      |
| Byggbredd (tum)             | 0.311 inch  | Nettovikt      | 20.4 g      |

## Temperaturer

|                                 |                |                                 |               |
|---------------------------------|----------------|---------------------------------|---------------|
| Lagertemperatur                 | -25 °C...55 °C | Omgivningstemperatur            | -5 °C...40 °C |
| Varaktig driftstemperatur, min. | -50 °C         | Varaktig driftstemperatur, max. | 120 °C        |

## Miljööverensstämmelse för produkt

|                                     |                                      |
|-------------------------------------|--------------------------------------|
| RoHS-kompatibilitetsstatus          | Kompatibel med undantag              |
| RoHS-undantag (om tillämpligt/känt) | 6c                                   |
| REACH SVHC                          | Lead 7439-92-1                       |
| SCIP                                | c6099607-b1cd-4fc8-8f5b-8c2defa73093 |

## Allmänt

|                         |                              |                          |        |
|-------------------------|------------------------------|--------------------------|--------|
| Ledardiameter, AWG, max | AWG 8                        | Ledardiameter, AWG, min. | AWG 20 |
| Normer                  | IEC 60947-7-3, IEC 60947-7-1 | Montageskena obestyckad  | TS 35  |

## Klämbara ledare (Märkanslutning)

|  |                     |
|--|---------------------|
| Tolkdorn enligt 60 947-1                             | A5                  |
| Ledardiameter, AWG, max                              | AWG 8               |
| Anslutningsriktning                                  | på sidan            |
| Åtdragningsmoment, max.                              | 1.6 Nm              |
| Åtdragningsmoment, min.                              | 0.8 Nm              |
| Avisoleringslängd                                    | 12 mm               |
| Anslutningstyp 2                                     | Skruvanslutning     |
| Anslutningstyp                                       | Skruvanslutning     |
| Antal anslutningar                                   | 2                   |
| Anslutningsområde, max.                              | 10 mm <sup>2</sup>  |
| Anslutningsområde, min.                              | 0.5 mm <sup>2</sup> |
| Klämskruv  | M 3,5               |
| Klingmått  | 0,8 x 4,0 mm        |
| Ledardiameter, AWG, min.                             | AWG 20              |
| Ledararea, fintrådig med ändhylsa DIN 46228/4, max.  | 6 mm <sup>2</sup>   |
| Ledararea, fintrådig med ändhylsor DIN 46228/4, min. | 0.5 mm <sup>2</sup> |
| Ledararea, fintrådig med ändhylsa DIN 46228/1, max.  | 6 mm <sup>2</sup>   |

## WSI 6 TR

**Weidmüller Interface GmbH & Co. KG**

Klingenbergstraße 26  
D-32758 Detmold  
Germany

www.weidmueller.com

## Tekniska data

|   |                          |                   |                        |        |
|---|--------------------------|-------------------|------------------------|--------|
| Ledararea, fintrådig med ändhylsa DIN 46228/1, min. | 0.5 mm <sup>2</sup>      |                   |                        |        |
| Ledardiameter, fintrådig, max.                      | 10 mm <sup>2</sup>       |                   |                        |        |
| Ledararea, fintrådig, min.                          | 0.5 mm <sup>2</sup>      |                   |                        |        |
| Anslutningsarea, flertrådig, max.                   | 10 mm <sup>2</sup>       |                   |                        |        |
| Anslutningsarea, flertrådig, min.                   | 0.5 mm <sup>2</sup>      |                   |                        |        |
| Elektrisk momentskruvdragare typ DMS                | 3                        |                   |                        |        |
| Ledararea, entrådig, max.                           | 10 mm <sup>2</sup>       |                   |                        |        |
| Ledararea, entrådig, min.                           | 0.5 mm <sup>2</sup>      |                   |                        |        |
| Anslutningsarea, fintrådig, min.                    | 0.5 mm <sup>2</sup>      |                   |                        |        |
| Anslutningsbar ledare                               | Anslutningsspecifikation |                   | Skruvanslutning        |        |
|   | Ledarens anslutningsarea | Typ               | massiv, H05(07) V-U    |        |
|   |                          | min.              | 0.5 mm <sup>2</sup>    |        |
|   |                          | max.              | 10 mm <sup>2</sup>     |        |
|   |                          | nominell          | 6 mm <sup>2</sup>      |        |
|   | kabelsko                 | Avisoleringslängd | min.                   | 12 mm  |
|   |                          |                   | max.                   | 12 mm  |
|   |                          |                   | nominell               | 12 mm  |
|   |                          | Åtdragningsmoment | min.                   | 0.8 Nm |
|   |                          |                   | max.                   | 1.6 Nm |
|   | Anslutningsspecifikation |                   | Skruvanslutning        |        |
|   | Ledarens anslutningsarea | Typ               | flertrådig, H07V-R     |        |
|   |                          | min.              | 1.5 mm <sup>2</sup>    |        |
|   |                          | max.              | 10 mm <sup>2</sup>     |        |
|   |                          | nominell          | 6 mm <sup>2</sup>      |        |
|   | kabelsko                 | Avisoleringslängd | min.                   | 12 mm  |
|   |                          |                   | max.                   | 12 mm  |
|   |                          |                   | nominell               | 12 mm  |
|   |                          | Åtdragningsmoment | min.                   | 0.8 Nm |
|   |                          |                   | max.                   | 1.6 Nm |
|   | Anslutningsspecifikation |                   | Skruvanslutning        |        |
|   | Ledarens anslutningsarea | Typ               | fintrådig, H05(07) V-K |        |
|   |                          | min.              | 0.5 mm <sup>2</sup>    |        |
|   |                          | max.              | 10 mm <sup>2</sup>     |        |
| nominell  |                          | 6 mm <sup>2</sup> |                        |        |
| kabelsko  | Avisoleringslängd        | min.              | 12 mm                  |        |
|   |                          | max.              | 12 mm                  |        |
|   |                          | nominell          | 12 mm                  |        |
|   | Åtdragningsmoment        | min.              | 0.8 Nm                 |        |
|   |                          | max.              | 1.6 Nm                 |        |

### Klämbara ledare (ytterligare anslutning)

|   |                   |  |                 |
|---|-------------------|--|-----------------|
| Ledardiameter, fintrådig med ändhylsa DIN 46228/1, ytterligare anslutning, max. | 6 mm <sup>2</sup> | Anslutningstyp, ytterligare anslutning | Skruvanslutning |
|---|-------------------|--|-----------------|

### Märkdata

|                                |                              |   |         |
|--------------------------------|------------------------------|---|---------|
| Märkarea                       | 6 mm <sup>2</sup>            | Märkspänning                            | 500 V   |
| Märkspänning till grannklämman | 500 V                        | Märkspänning DC                         | 500 V   |
| Märkström                      | 6.3 A                        | Ström med max. ledare                   | 6.3 A   |
| Normer                         | IEC 60947-7-3, IEC 60947-7-1 | Genomgångsmotstånd enligt IEC 60947-7-x | 0.78 mΩ |
| Märkstötspänning               | 6 kV                         | Förlusteffekt enligt IEC 60947-7-x      | 1.31 W  |
| Nedsmutningsgrad               | 3                            |   |         |

## Tekniska data

## Märkdata enligt CSA

|                      |        |                      |                |
|----------------------|--------|----------------------|----------------|
| Ledararea max. (CSA) | 8 AWG  | Certifikat nr. (CSA) | 200039-1057876 |
| Ledararea min. (CSA) | 20 AWG |                      |                |

## Märkdata enligt UL

|                                      |        |                                      |        |
|--------------------------------------|--------|--------------------------------------|--------|
| Ledarstorlek Factory wiring max (UR) | 8 AWG  | Ström Gr C (UR)                      | 16 A   |
| Spänning grupp C (UR)                | 600 V  | Ledarstorlek Factory wiring min (UR) | 22 AWG |
| Certifikat nr. (UR)                  | E60693 | Ledarstorlek Field wiring min (UR)   | 22 AWG |
| Ledarstorlek Field wiring max (UR)   | 8 AWG  |                                      |        |

## Materialdata

|                                |       |         |           |
|--------------------------------|-------|---------|-----------|
| Grundläggande material         | Wemid | Färgkod | mörkbeige |
| Brännbarhetsklass enligt UL 94 | V-0   |         |           |

## Mått

|                        |       |
|------------------------|-------|
| Utskjutande mått TS 35 | 32 mm |
|------------------------|-------|

## Säkringsklämma

|   |              |   |          |
|---|--------------|---|----------|
| Säkringsinsats  | G-Si. 5 x 20 | Säkringshållare (Hållarinsats)            | svängbar |
| Spänningstyp för indikeringen                         | AC/DC        | Indikering                                | utan LED |
| Drivspänning max.                                     | 500 V        | Förlusteffekt 1-polig ; 2-polig ; 3-polig |          |
| Tillåten förlusteffekt för säkring med halvledarskydd |              |   |          |

## Systemparametrar

|                               |   |                              |     |
|-------------------------------|---|------------------------------|-----|
| Utförande                     | Skruvanslutning,<br>Säkringsfrånskiljare, för<br>skruvbar överkoppling,<br>öppen på en sida | Ändplatta krävs              | Ja  |
| Antal potentialer             | 1   | Antal våningar               | 1   |
| Antal klämställena per våning | 2   | Antal potentialer per våning | 1   |
| Nivåer internt överkopplade   | Nej   | PE-anslutning                | Nej |
| Montageskena obestyckad       | TS 35   | N-Funktion                   | Nej |
| PE-Funktion                   | Nej   | PEN-Funktion                 | Nej |

## Ytterligare tekniska data

|                            |       |                        |        |
|----------------------------|-------|------------------------|--------|
| Öppna sidor                | höger | Antal likadana plintar | 1      |
| explosionstestat utförande | Nej   | Monteringstyp          | ihakad |

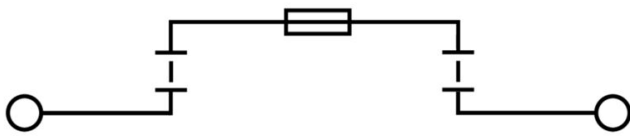
## Viktig hänvisningstext

|                    |   |
|--------------------|---|
| Produktinformation | Spänningen beror på det valda säkringselementet eller den valda indikatorlampan |
|--------------------|---|

## Klassificeringar

|             |             |             |             |
|-------------|-------------|-------------|-------------|
| ETIM 8.0    | EC000899    | ETIM 9.0    | EC000899    |
| ETIM 10.0   | EC000899    | ECLASS 14.0 | 27-25-01-13 |
| ECLASS 15.0 | 27-25-01-13 |             |             |

**Ritningar**



## Tillbehör

## Ändplattor och skiljeplattor



Skiljeplattor och ändplattor är viktiga tillbehör för plintar. Skiljeplattor erbjuder optisk och elektrisk separation av olika potentialer och funktionsgrupper, vilket ökar säkerheten och säkerställer en tydlig struktur inuti kopplingskåpet. Ändplattor stänger plintraden på sidorna, skyddar mot kontakt med spänningsförande delar och säkerställer ett rent, stabilt avslut. Båda komponenter är exakt anpassade till de olika plintserierna från Weidmüller, vilket bidrar till en säker, överensstämmande och professionell ledningsdragnig.

## Allmänna beställningsdata

|            |                            |   |
|------------|----------------------------|---|
| Typ        | WAP 2.5-10                 | Utförande   |
| Art.nr.    | <a href="#">1050000000</a> | Ändplatta för plintar, mörkbeige, Höjd: 56 mm, Bredd: 1.5 mm, V-0,  |
| GTIN (EAN) | 4008190103149              | Wemid, rastbar: Nej   |
| Förp.      | 50 ST                      |   |
| Typ        | WAP 16+35 WTW 2.5-10       | Utförande   |
| Art.nr.    | <a href="#">1050100000</a> | Änd- och sektionsplatta för plintar, mörkbeige, Höjd: 56 mm, Bredd: |
| GTIN (EAN) | 4008190079901              | 1.5 mm, V-0, Wemid  |
| Förp.      | 20 ST                      |   |

## Ändstöd



För att säkerställa en permanent fixering på montageskenan och förhindra sidoförskjutning har Weidmüller ändvinklar i programmet. Det finns utföranden med skruv och skruvlösa utföranden. På ändvinklarna finns märkningsmöjligheter, även för gruppmarkning och möjligheten att förvara teststickkontakter.

## Allmänna beställningsdata

|            |                            |   |
|------------|----------------------------|---|
| Typ        | WEW 35/2                   | Utförande   |
| Art.nr.    | <a href="#">1061200000</a> | Ändstöd, mörkbeige, TS 35, HB, Wemid, Bredd: 8 mm, 100 °C |
| GTIN (EAN) | 4008190030230              |   |
| Förp.      | 50 ST                      |   |

## Testadapter och testuttag



Testadapter och provkontakt används för elektriska anslutningen mellan kopplingsplintar och testutrustning. På så sätt kan en elektrisk kontakt upprättas i kabelanslutet tillstånd och mätningarna kan göras enkelt.

## WSI 6 TR

Weidmüller Interface GmbH &amp; Co. KG

Klingenbergstraße 26

D-32758 Detmold

Germany

www.weidmueller.com

## Tillbehör

## Allmänna beställningsdata

|            |                            |   |
|------------|----------------------------|---|
| Typ        | WTA 7 WSI6                 | Utförande   |
| Art.nr.    | <a href="#">1650210000</a> | Testadapter (plint), 1.5 mm <sup>2</sup> , 250 V, 6 A |
| GTIN (EAN) | 4008190296872              |   |
| Förp.      | 25 ST                      |   |

## Säkring



Som tillbehör för vår stora portfölj med produkter i säkring- och kopplingsplintar erbjuder vi också lämpliga säkringar. Portföljen omfattar säkringar för enhetskydd (minisäkring) från 5 x 20 mm till 10 x 38 mm, E 14 till E 18 säkringar samt fordonssäkring och automatiska brytare. Mätstickor för de säkringshållare avrundar hela portföljen.

## Allmänna beställningsdata

|            |                            |   |
|------------|----------------------------|---|
| Typ        | G 20/0.25A/F               | Utförande                               |
| Art.nr.    | <a href="#">0430500000</a> | Finsäkring, snabb, 0.25 A, G-Si. 5 x 20 |
| GTIN (EAN) | 4008190153991              |   |
| Förp.      | 10 ST                      |   |
| Typ        | G 20/0.50A/F               | Utförande                               |
| Art.nr.    | <a href="#">0430600000</a> | Finsäkring, snabb, 0.5 A, G-Si. 5 x 20  |
| GTIN (EAN) | 4008190046835              |   |
| Förp.      | 10 ST                      |   |
| Typ        | G 20/1.00A/F               | Utförande                               |
| Art.nr.    | <a href="#">0430700000</a> | Finsäkring, snabb, 1 A, G-Si. 5 x 20    |
| GTIN (EAN) | 4008190093877              |   |
| Förp.      | 10 ST                      |   |
| Typ        | G 20/2.00A/F               | Utförande                               |
| Art.nr.    | <a href="#">0430900000</a> | Finsäkring, snabb, 2 A, G-Si. 5 x 20    |
| GTIN (EAN) | 4008190123567              |   |
| Förp.      | 10 ST                      |   |

## Spår-Skruvmejsel



Spårskruvmejsel med rundklinga, SD DIN 5265, ISO 2380/2, klingprofil enligt DIN 5264, ISO 2380/1, Spets krom top, SoftFinish-handtag

## Allmänna beställningsdata

|            |                            |                          |
|------------|----------------------------|--------------------------|
| Typ        | SDS 0.8X4.0X100            | Utförande                |
| Art.nr.    | <a href="#">9008340000</a> | Skruvmejsel, Skruvmejsel |
| GTIN (EAN) | 4032248056293              |                          |
| Förp.      | 1 ST                       |                          |

## Neutral



Dekafix (DEK) märkning är den universella märkningen för alla kabel- och kontaktdon samt för elektroniska underenheter. Systemet är idealiskt för korta talserier och täcker ett brett utbud av färdiga märkningar.

Remsmontering för snabb uppmärkning i endast ett arbetssteg. Märkningen är lättläst, kontrastrik och finns i olika bredder.

- Stort urval av märkningar klara att användas
- Remsmontering för snabb uppmärkning
- Anslutningsmärkning som passar till Weidmüllers samtliga kabelkontakter,
- Finns som neutralt MultiCard eller som standardtryck i karta. För specialtryck: Skicka en fil till oss av vår märkningsprogramvara M-Print PRO eller M-Print PRO Online (utan installation) för dina märkningsspecifikationer.

## Allmänna beställningsdata

|            |                            |  |
|------------|----------------------------|--|
| Typ        | DEK 5/8 MC NE WS           | Utförande  |
| Art.nr.    | <a href="#">1856740000</a> | Dekafix, Plintmärkning, 5 x 8 mm, Delning i mm (P): 8.00 |
| GTIN (EAN) | 4032248400850              | Weidmueller, vit   |
| Förp.      | 800 ST                     |  |

## ZGB Svängbart gruppskylthållare



ZGB 15 är en ledad gruppskylthållare. Skylthållaren kan hålla dekafix 5, WS 12/5 plintmärkning eller instickskylten ESO 15.

ZGB 30 är en ledad gruppskylthållare. Skylthållaren kan hålla dekafix 5, WS 12/5 plintmärkning eller instickskylten ESO 7.

Instickskyltar och skyddsremсор finns under tillbehör.

## Allmänna beställningsdata

|            |                            |   |
|------------|----------------------------|---|
| Typ        | ZGB 15                     | Utförande   |
| Art.nr.    | <a href="#">1636530000</a> | Plintmärkning, Plintmärkning, 15 x 7 mm, Delning i mm (P): 5.00 |
| GTIN (EAN) | 4008190297053              | Weidmueller, vit  |
| Förp.      | 20 ST                      |   |
| Typ        | ZGB 30                     | Utförande   |
| Art.nr.    | <a href="#">1611930000</a> | Plintmärkning, Plintmärkning, 32 x 7 mm, Delning i mm (P): 5.00 |
| GTIN (EAN) | 4008190002251              | Weidmueller, vit  |
| Förp.      | 20 ST                      |   |

## WSI 6 TR

Weidmüller Interface GmbH &amp; Co. KG

Klingenbergstraße 26

D-32758 Detmold

Germany

www.weidmueller.com

## Tillbehör

## Skärmbyggsadel



Med vårt breda sortiment av KLBÜ skärmslutningar kan man uppnå en flexibel och självjusterande skärmkontakt och säkerställa felfri anläggningsdrift.

## Allmänna beställningsdata

|            |                            |                      |
|------------|----------------------------|----------------------|
| Typ        | LS 2.8 WDU2.5-10           | Utförande            |
| Art.nr.    | <a href="#">1056400000</a> | W-serien, Skärmskena |
| GTIN (EAN) | 4008190036454              |                      |
| Förp.      | 100 ST                     |                      |

## Märkningshållare



Märkningshållaren ger möjlighet till ytterligare montering av standardmärkning med en delning på 5 eller 5,1 mm. De vinklade hållarna kan köpas som tillval och kan monteras i alla standardmärkningskanaler i Klippon® modulära anslutningsplintar. Kopplingar för märkningstyper kan hittas bland respektive tillbehör för avsedda märkningshållare.

## Allmänna beställningsdata

|            |                            |                             |
|------------|----------------------------|-----------------------------|
| Typ        | BZT 1 WS 10/5              | Utförande                   |
| Art.nr.    | <a href="#">1805490000</a> | Tillbehör, Märkningshållare |
| GTIN (EAN) | 4032248270231              |                             |
| Förp.      | 100 ST                     |                             |
| Typ        | BZT 1 ZA WS 10/5           | Utförande                   |
| Art.nr.    | <a href="#">1805520000</a> | Tillbehör, Märkningshållare |
| GTIN (EAN) | 4032248270248              |                             |
| Förp.      | 100 ST                     |                             |

## Tillbehör

## Neutral



WS-märkning är det perfekta valet för plintar i W-serien. Tack vare sin systemkompatibilitet kan WS-skyltar också användas i I-serien och Z-serien. De generösa märkytorna tillåter inte bara långa teckensträngar utan även flera rader text.

WS-märkning är idealisk för långa, kundanpassade teckensträngar. Genom det beprövade MultiCard-formatet är det möjligt att utföra märkning med PrintJet CONNECT eller Plotter.

- Monteringsbar i remsor eller enskilt
- Märkning i beprövat MultiCard-format För specialtryck: Skicka en fil till oss av vår märkningsprogramvara M-Print PRO eller M-Print PRO Online (utan installation) för dina märknings-specifikationer.

## Allmänna beställningsdata

|            |                            |   |
|------------|----------------------------|---|
| Typ        | WS 12/6.5 MC NE WS         | Utförande   |
| Art.nr.    | <a href="#">1609920000</a> | WS, Plintmärkning, 12 x 6.5 mm, Delning i mm (P): 6.50            |
| GTIN (EAN) | 4008190203511              | Weidmueller, Allen-Bradley, vit                                   |
| Förp.      | 540 ST                     |   |
| Typ        | WS 12/5 MC NE WS           | Utförande   |
| Art.nr.    | <a href="#">1609860000</a> | WS, Plintmärkning, 12 x 5 mm, Delning i mm (P): 5.00 Weidmueller, |
| GTIN (EAN) | 4008190203481              | Allen-Bradley, vit  |
| Förp.      | 720 ST                     |   |

## Frånskiljarkontakter



Till skillnad från kopplingsplintarna med integrerad frånkopplingsspak, kan våra kopplingspluggar lossas helt eller tas bort från kopplingsplinten och respektive applikation och erbjuder ett flexibelt alternativ till våra standardfrånskiljare.

## Allmänna beställningsdata

|            |                            |   |
|------------|----------------------------|---|
| Typ        | QB 58/8/15                 | Utförande   |
| Art.nr.    | <a href="#">0545400000</a> | Överkoppling (plint), skruvad, grå, 27 A, Antal poler: 58, Delning i mm |
| GTIN (EAN) | 4008190028794              | (P): 8.00, Isolerad: Nej, Bredd: 0.8 mm                                 |
| Förp.      | 10 ST                      |   |
| Typ        | QB 58/8/9/WI               | Utförande   |
| Art.nr.    | <a href="#">0545300000</a> | Överkoppling (plint), skruvad, grå, 27 A, Antal poler: 58, Delning i mm |
| GTIN (EAN) | 4008190125080              | (P): 8.00, Isolerad: Nej, Bredd: 0.8 mm                                 |
| Förp.      | 10 ST                      |   |

## WSI 6 TR

Weidmüller Interface GmbH &amp; Co. KG

Klingenbergstraße 26

D-32758 Detmold

Germany

www.weidmueller.com

## Tillbehör

## DEK 5/8



## WS/DEK

MultiMark plintmärkningar använder ett innovativt kompositmaterial, tillverkat av två komponenter. Märkningens hårda sockel snäpper säkert in i kontaktdonet. Den elastiska ytbehandlingen ger enkel montering av märkningen. Detta särskilt stansade material gör att remsorna kan sträckas för att anpassas till de små variationer i mellanrum som tenderar att adderas, särskilt vid långa plintrader. En annan fördel: ytmaterialets utmärkta tryckbarhet säkerställer en hållbar och slitstark märkning. En upplösning på 300 dpi ger en tydlig, lätt läsbar skrift.

## Dina fördelar med MultiMark

- Kompatibel med Weidmüllers modulplintar
- Fast montage och hållbara utskrifter
- Kontinuerliga remsor sparar installationstid
- Enkelt montage tack vare ett innovativt kompositmaterial
- Stort märkningsfält för bästa möjliga läsbarhet
- Stor flexibilitet tack vare anpassning till valfri tillverkare

## Allmänna beställningsdata

|            |                            |  |
|------------|----------------------------|--|
| Typ        | DEK 5/8 MM WS              | Utförande  |
| Art.nr.    | <a href="#">2007130000</a> | Dekafix, Plintmärkning, 5 x 8 mm, Weidmueller, vit |
| GTIN (EAN) | 4050118392012              |  |
| Förp.      | 500 ST                     |  |

## WS 12/5



## WS/DEK

MultiMark plintmärkningar använder ett innovativt kompositmaterial, tillverkat av två komponenter. Märkningens hårda sockel snäpper säkert in i kontaktdonet. Den elastiska ytbehandlingen ger enkel montering av märkningen. Detta särskilt stansade material gör att remsorna kan sträckas för att anpassas till de små variationer i mellanrum som tenderar att adderas, särskilt vid långa plintrader. En annan fördel: ytmaterialets utmärkta tryckbarhet säkerställer en hållbar och slitstark märkning. En upplösning på 300 dpi ger en tydlig, lätt läsbar skrift.

## Dina fördelar med MultiMark

- Kompatibel med Weidmüllers modulplintar
- Fast montage och hållbara utskrifter
- Kontinuerliga remsor sparar installationstid
- Enkelt montage tack vare ett innovativt kompositmaterial
- Stort märkningsfält för bästa möjliga läsbarhet
- Stor flexibilitet tack vare anpassning till valfri tillverkare

## Allmänna beställningsdata

|            |                            |  |
|------------|----------------------------|--|
| Typ        | WS 12/5 MM WS              | Utförande                                      |
| Art.nr.    | <a href="#">2007190000</a> | WS, Plintmärkning, 12 x 5 mm, Weidmueller, vit |
| GTIN (EAN) | 4050118392036              |  |
| Förp.      | 800 ST                     |  |

## WSI 6 TR

Weidmüller Interface GmbH &amp; Co. KG

Klingenbergstraße 26

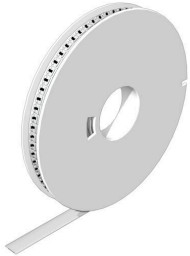
D-32758 Detmold

Germany

## Tillbehör

www.weidmueller.com

## WS 12/6.5



## WS/DEK

MultiMark plintmärkningar använder ett innovativt kompositmaterial, tillverkat av två komponenter. Märkningens hårda sockel snäpper säkert in i kontaktdonet. Den elastiska ytbehandlingen ger enkel montering av märkningen. Detta särskilt stansade material gör att remsorna kan sträckas för att anpassas till de små variationer i mellanrum som tenderar att adderas, särskilt vid långa plintrader. En annan fördel: ytmaterialets utmärkta tryckbarhet säkerställer en hållbar och slitstark märkning. En upplösning på 300 dpi ger en tydlig, lätt läsbar skrift.

Dina fördelar med MultiMark

- Kompatibel med Weidmüllers modulplintar
- Fast montage och hållbara utskrifter
- Kontinuerliga remsor sparar installationstid
- Enkelt montage tack vare ett innovativt kompositmaterial
- Stort märkningsfält för bästa möjliga läsbarhet
- Stor flexibilitet tack vare anpassning till valfri tillverkare

## Allmänna beställningsdata

|            |                            |  |
|------------|----------------------------|--|
| Typ        | WS 12/6.5 MM WS            | Utförande  |
| Art.nr.    | <a href="#">2619930000</a> | WS, Plintmärkning, 12 x 6.5 mm, Weidmueller, vit |
| GTIN (EAN) | 4050118626155              |  |
| Förp.      | 600 ST                     |  |

## Ändstöd



För att säkerställa en permanent fixering på montageskenan och förhindra sidoförskjutning har Weidmüller ändvinklar i programmet. Det finns utföranden med skruv och skruvlösa utföranden. På ändvinklarna finns märkningsmöjligheter, även för gruppmarkning och möjligheten att förvara teststickkontakter.

## Allmänna beställningsdata

|            |                            |                        |
|------------|----------------------------|------------------------|
| Typ        | ZST 1                      | Utförande              |
| Art.nr.    | <a href="#">1269070000</a> | Tillbehör, Skenhållare |
| GTIN (EAN) | 4050118094091              |                        |
| Förp.      | 25 ST                      |                        |

## Tillbehör

## Överkopplingar



Fördelningen eller mångfaldigandet av en potential till angränsande kopplingsplinter genomförs via en överkoppling. Ytterligare insatser från kabeldragning kan lätt undvikas. Även om polerna bryts ut är kontaktens tillförlitlighet i kopplingsplintar fortfarande garanterad. Vår portfölj erbjuder pluggbara och skruvbara överkopplingsystem för modulär plintar.

## Allmänna beställningsdata

|            |                            |                            |
|------------|----------------------------|----------------------------|
| Typ        | VH 20/5/3.4                | Utförande                  |
| Art.nr.    | <a href="#">0446100000</a> | Dummy fuse                 |
| GTIN (EAN) | 4008190519742              |                            |
| Förp.      | 10 ST                      |                            |
| Typ        | ISPF QB58 BL               | Utförande                  |
| Art.nr.    | <a href="#">0546080000</a> | Isoleringsprofil, PVC, blå |
| GTIN (EAN) | 4008190927035              |                            |
| Förp.      | 10 ST                      |                            |

## Frånskiljarkontakter



Till skillnad från kopplingsplintarna med integrerad frånkopplingsspak, kan våra kopplingspluggar lossas helt eller tas bort från kopplingsplinten och respektive applikation och erbjuder ett flexibelt alternativ till våra standardfrånskiljare.

## Allmänna beställningsdata

|            |                            |                              |
|------------|----------------------------|------------------------------|
| Typ        | ISPF QB58 RT               | Utförande                    |
| Art.nr.    | <a href="#">0546040000</a> | Isoleringsprofil, PVC, röd   |
| GTIN (EAN) | 4008190497941              |                              |
| Förp.      | 10 ST                      |                              |
| Typ        | ISPF QB58 SW               | Utförande                    |
| Art.nr.    | <a href="#">0546000000</a> | Isoleringsprofil, PVC, svart |
| GTIN (EAN) | 4008190116705              |                              |
| Förp.      | 10 ST                      |                              |