

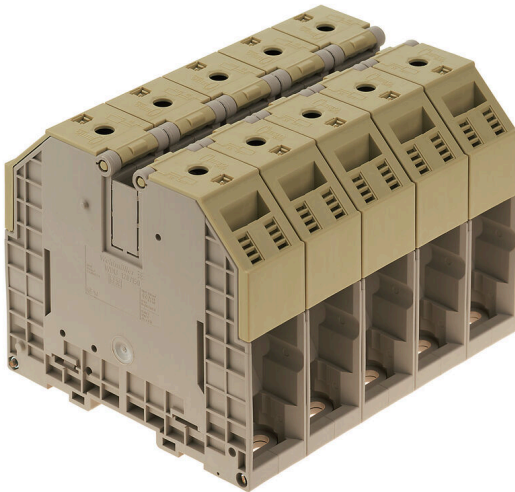
**WDU 120/150/5****Weidmüller Interface GmbH & Co. KG**

Klingenbergstraße 26

D-32758 Detmold

Germany

www.weidmueller.com

**Produktillustration**

Fler och fler komponenter måste få plats på ett begränsat utrymme, i växlar och i styrschåp. Som en del av energimatningen blir anslutningen av ledare alltmer utmanande, särskilt för stora tvärsnitt. Våra omfattande lösningar för anslutningslösningar möjliggör också en bekväm kabeldragning i utmanande utrymmesförhållanden. Den kompakta utformningen och kombinationen av många praktiska hanteringsfördelar gör strömförsörjningen till växellådor och styrschåp enkel, effektiv och platsbesparande.

**Allmänna beställningsdata**

Utförande	En- och flerpoleg plintråd, Skruvanslutning, mörkbeige, 120 mm <sup>2</sup> , 269 A, 1000 V, Antal anslutningar: 2, Antal våningar: 1
Art.nr.	<a href="#">1026600000</a>
Typ	WDU 120/150/5
GTIN (EAN)	4008190012205
Förp.	2 items
Leveransstatus	Avanmäld
Tillgänglig till	2023-12-30T00:00:00+01:00
Alternativ produkt	<a href="#">WDU 120/150</a>

## WDU 120/150/5

Weidmüller Interface GmbH & Co. KG  
Klingenbergstraße 26  
D-32758 Detmold  
Germany

www.weidmueller.com

## Tekniska data

## Godkännanden

Godkännanden



ROHS	Uppfyllelse
UL File Number Search	<a href="#">UL-webbplats</a>
Certifikat nr. (UR)	E60693

## Mått och vikter

Djup	117 mm	Byggdjup (tum)	4.6063 inch
Höjd	132 mm	Bygghöjd (tum)	5.1968 inch
Bredd	160 mm	Byggbredd (tum)	6.2992 inch
Nettovikt	2625.5 g		

## Temperaturer

Lagertemperatur	-25 °C...55 °C	Omgivningstemperatur	-5 °C...40 °C
Varaktig driftstemperatur, min.	-60 °C	Varaktig driftstemperatur, max.	130 °C

## Miljööverensstämmelse för produkt

RoHS-kompatibilitetsstatus	Kompatibel utan undantag
REACH SVHC	Nej mSvHC över 0,1 viktprocent

## Märkdata IECEX/ATEX

Certifikat nr. (ATEX)	DEMKO14ATEX1338U	Certifikat nr. (IECEX)	IECEXULD14.0005U
Max. spänning (ATEX)	1100 V	Ström (ATEX)	265 A
Ledararea max. (ATEX)	150 mm <sup>2</sup>	Max. spänning (IECEX)	1100 V
Ström (IECEX)	265 A	Ledararea max. (IECEX)	150 mm <sup>2</sup>
Märkning EN 60079-7	Ex eb II C Gb	Ex 2014/34/EU märkning	II 2 G D

## Allmänt

Monteringsanvisning	Direktmontage	Normer	IEC 60947-1
Montageskena obestyckad	TS 35		

## Klämbara ledare (Märkanslutning)

Tolkdorn enligt 60 947-1	B13
Anslutningsriktning	på sidan
Åtdragningsmoment, max.	20 Nm
Åtdragningsmoment, min.	10 Nm
Avisoleringslängd	35 mm
Anslutningstyp	Skruvanslutning
Antal anslutningar	2
Klämskruv	M 10
Klingmått	S6 (DIN 6911)
Ledararea, fintrådig med ändhylsa DIN 46228/4, max.	50 mm <sup>2</sup>

## WDU 120/150/5

**Weidmüller Interface GmbH & Co. KG**

Klingenbergstraße 26

D-32758 Detmold

Germany

www.weidmueller.com

## Tekniska data

Ledararea, fintrådig med ändhylsor DIN 46228/4, min.	35 mm <sup>2</sup>		
Ledararea, fintrådig med ändhylsa DIN 46228/1, max.	150 mm <sup>2</sup>		
Ledararea, fintrådig med ändhylsa DIN 46228/1, min.	35 mm <sup>2</sup>		
Ledardiameter, fintrådig, max.	70 mm <sup>2</sup>		
Ledararea, fintrådig, min.	35 mm <sup>2</sup>		
Anslutningsarea, flertrådig, max.	150 mm <sup>2</sup>		
Anslutningsarea, flertrådig, min.	35 mm <sup>2</sup>		
Ledararea, entrådig, max.	16 mm <sup>2</sup>		
Ledararea, entrådig, min.	1.5 mm <sup>2</sup>		
Anslutningsbar ledare	Anslutningsspecifikation	Skruvanslutning	
	Ledarens anslutningsarea	Typ	flertrådig, H07V-R
		min.	35 mm <sup>2</sup>
		max.	150 mm <sup>2</sup>
		nominell	120 mm <sup>2</sup>
kabelsko	Avisoleringslängd	min.	35 mm
		max.	35 mm
		nominell	35 mm
	Åtdragningsmoment	min.	10 Nm
		max.	20 Nm
Anslutningsspecifikation	Skruvanslutning		
	Ledarens anslutningsarea	Typ	fintrådig, H05(07) V-K
		min.	35 mm <sup>2</sup>
		max.	70 mm <sup>2</sup>
		nominell	120 mm <sup>2</sup>
kabelsko	Avisoleringslängd	min.	35 mm
		max.	35 mm
		nominell	35 mm
	Åtdragningsmoment	min.	10 Nm
		max.	20 Nm

### Märkdata

Märkarea	120 mm <sup>2</sup>	Märkspänning	1000 V
Märkspänning DC	1000 V	Märkström	269 A
Ström med max. ledare	309 A	Normer	IEC 60947-7-1
Genomgångsmotstånd enligt IEC 60947-7-x	0.12 mΩ	Märkstötspänning	8 kV
Förlusteffekt enligt IEC 60947-7-x	8.61 W	Nedsmutningsgrad	3

### Märkdata enligt CSA

Ledararea max. (CSA)	250 AWG	Spänning grupp C (CSA)	600 V
Ström Gr C (CSA)	285 A	Certifikat nr. (CSA)	12400-241
Ledararea min. (CSA)	2 AWG		

### Märkdata enligt UL

Ledarstorlek Factory wiring max (UR)	250 kcmil	Ström Gr C (UR)	225 A
Spänning grupp C (UR)	1000 V	Ledarstorlek Factory wiring min (UR)	2 AWG
Certifikat nr. (UR)	E60693	Ledarstorlek Field wiring min (UR)	2 AWG
Ledarstorlek Field wiring max (UR)	250 kcmil		

## Tekniska data

## Materialdata

Grundläggande material	Wemid	Färgkod	mörkbeige
Brännbarhetsklass enligt UL 94	V-0		

## Systemparametrar

Utförande	Skruvanslutning, för skruvbar överkoppling, stängd	Ändplatta krävs	Nej
Antal potentialer	1	Antal våningar	1
Antal klämställena per våning	2	Antal potentialer per våning	1
Nivåer internt överkopplade	Nej	PE-anslutning	Nej
Montageskena obestyckad	TS 35	N-Funktion	Nej
PE-Funktion	Nej	PEN-Funktion	Ja

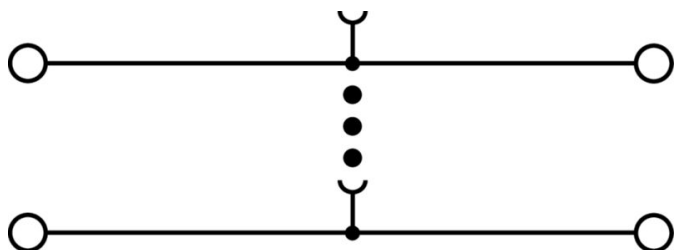
## Ytterligare tekniska data

Öppna sidor	sluten	Antal likadana plintar	5
Monteringsanvisning	Direktmontage	explosionstestat utförande	Ja
Monteringstyp	ihakad		

## Klassificeringar

ETIM 8.0	EC001284	ETIM 9.0	EC001284
ETIM 10.0	EC001284	ECLASS 14.0	27-14-11-06
ECLASS 15.0	27-14-11-06		

**Ritningar**



## WDU 120/150/5

Weidmüller Interface GmbH &amp; Co. KG

Klingenbergstraße 26

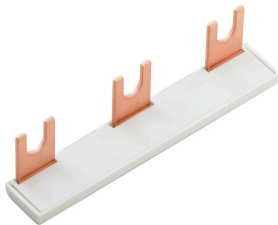
D-32758 Detmold

Germany

www.weidmueller.com

## Tillbehör

## Överkoppling



Fördelningen eller mångfaldigandet av en potential till angränsande kopplingsplinter genomförs via en överkoppling. Ytterligare insatser från kabeldragning kan lätt undvikas. Även om polerna bryts ut är kontaktens tillförlitlighet i kopplingsplintar fortfarande garanterad. Vår portfölj erbjuder pluggbara och skruvbara överkopplingsystem för modulär plintar.

## Allmänna beställningsdata

Typ	WQV 120/2	Utförande
Art.nr.	<a href="#">1063300000</a>	Överkoppling (plint), skruvad, silvergrå, 269 A, Antal poler: 2, Delning i
GTIN (EAN)	4008190025830	mm (P): 32.00, Isolerad: Nej, Bredd: 10 mm
Förp.	5 ST	
Typ	WQV 120/3	Utförande
Art.nr.	<a href="#">1063400000</a>	Överkoppling (plint), skruvad, silvergrå, 292 A, Antal poler: 3, Delning i
GTIN (EAN)	4008190141363	mm (P): 32.00, Isolerad: Nej, Bredd: 10 mm
Förp.	5 ST	

## Ändstöd



För att säkerställa en permanent fixering på montageskenan och förhindra sidoförsjutning har Weidmüller ändvinklar i programmet. Det finns utföranden med skruv och skruvlösa utföranden. På ändvinklarna finns märkningsmöjligheter, även för gruppmarkering och möjligheten att förvara teststickkontakter.

## Allmänna beställningsdata

Typ	WEW 35/1	Utförande
Art.nr.	<a href="#">1059000000</a>	Ändstöd, mörkbeige, TS 35, V-2, Wemid, Bredd: 12 mm, 100 °C
GTIN (EAN)	4008190172282	
Förp.	50 ST	

## AUX-kontakt



Med den extra anslutningen kan möjliggöra en separat spänning. Detta kan till exempel användas för nödströmsförsörjningen före huvudströmbrytaren eller helt enkelt som en extra anslutning inom applikationen.

## WDU 120/150/5

**Weidmüller Interface GmbH & Co. KG**

Klingenbergstraße 26

D-32758 Detmold

Germany

www.weidmueller.com

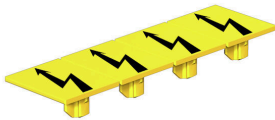
## Tillbehör

### Allmänna beställningsdata

Typ	WZAD120	Utförande
Art.nr.	<a href="#">1066100000</a>	Extraanslutning (plint), Antal anslutningar: 1
GTIN (EAN)	4008190017019	
Förp.	10 ST	

### Varningskydd

Varningsanvisning beröringsskydd med en blixtsymbol ger mer säkerhet till människa och maskin. De används när yttre spänning måste anges inom applikationen.



### Allmänna beställningsdata

Typ	WAD 27 NE WS	Utförande
Art.nr.	<a href="#">1062960000</a>	Gruppmärkning, Övertäckning, 64 x 27 mm, Delning i mm (P): 27.00
GTIN (EAN)	4008190148225	Weidmueller, vit
Förp.	10 ST	
Typ	WAD 27 B GE/SW	Utförande
Art.nr.	<a href="#">1062860000</a>	Gruppmärkning, Övertäckning, 64 x 27 mm, Delning i mm (P): 27.00
GTIN (EAN)	4008190127732	Weidmueller, gul
Förp.	10 ST	

### Neutral



Dekafix (DEK) märkning är den universella märkningen för alla kabel- och kontaktdon samt för elektroniska underenheter. Systemet är idealiskt för korta talserier och täcker ett brett utbud av färdiga märkningar. Remsmontering för snabb uppmärkning i endast ett arbetssteg. Märkningen är lättläst, kontrastrik och finns i olika bredder.

- Stort urval av märkningar klara att användas
- Remsmontering för snabb uppmärkning
- Anslutningsmärkning som passar till Weidmüllers samtliga kabelkontakter,
- Finns som neutralt MultiCard eller som standardtryck i karta. För specialtryck: Skicka en fil till oss av vår märkningsprogramvara M-Print PRO eller M-Print PRO Online (utan installation) för dina märkningsspecifikationer.

### Allmänna beställningsdata

Typ	DEK 5/5 MC NE WS	Utförande
Art.nr.	<a href="#">1609801044</a>	Dekafix, Plintmärkning, 5 x 5 mm, Delning i mm (P): 5.00
GTIN (EAN)	4008190397111	Weidmueller, vit
Förp.	1000 ST	

## WDU 120/150/5

**Weidmüller Interface GmbH & Co. KG**

 Klingenbergstraße 26  
 D-32758 Detmold  
 Germany

[www.weidmueller.com](http://www.weidmueller.com)

## Tillbehör

Typ	WS 12/6.5 MC NE WS	Utförande
Art.nr.	<a href="#">1609920000</a>	WS, Plintmärkning, 12 x 6.5 mm, Delning i mm (P): 6.50
GTIN (EAN)	4008190203511	Weidmueller, Allen-Bradley, vit
Förp.	540 ST	

## Märkningshållare

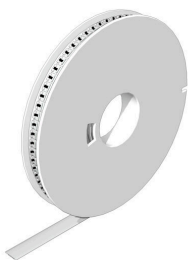


Märkningshållaren ger möjlighet till ytterligare montering av standardmärkningar med en delning på 5 eller 5,1 mm. De vinklade hållarna kan köpas som tillval och kan monteras i alla standardmärkningskanaler i Klippon® modulära anslutningsplintar. Kopplingar för märkningstyper kan hittas bland respektive tillbehör för avsedda märkningshållare.

## Allmänna beställningsdata

Typ	BZT 1 WS 10/5	Utförande
Art.nr.	<a href="#">1805490000</a>	Tillbehör, Märkningshållare
GTIN (EAN)	4032248270231	
Förp.	100 ST	
Typ	BZT 1 ZA WS 10/5	Utförande
Art.nr.	<a href="#">1805520000</a>	Tillbehör, Märkningshållare
GTIN (EAN)	4032248270248	
Förp.	100 ST	

## WS 12/6.5



### WS/DEK

MultiMark plintmärkningar använder ett innovativt kompositmaterial, tillverkat av två komponenter. Märkningens hårda sockel snäpper säkert in i kontaktdonet. Den elastiska ytbehandlingen ger enkel montering av märkningen. Detta särskilt stansade material gör att remsorna kan sträckas för att anpassas till de små variationer i mellanrum som tenderar att adderas, särskilt vid långa plintrader. En annan fördel: ytmaterialets utmärkta tryckbarhet säkerställer en hållbar och slitstark märkning. En upplösning på 300 dpi ger en tydlig, lätt läsbar skrift.

Dina fördelar med MultiMark

- Kompatibel med Weidmüllers modulplintar
- Fast montage och hållbara utskrifter
- Kontinuerliga remsor sparar installationstid
- Enkelt montage tack vare ett innovativt kompositmaterial
- Stort märkningsfält för bästa möjliga läsbarhet
- Stor flexibilitet tack vare anpassning till valfri tillverkare

**Allmänna beställningsdata**

Typ	WS 12/6.5 MM WS	Utförande
Art.nr.	<a href="#">2619930000</a>	WS, Plintmärkning, 12 x 6.5 mm, Weidmueller, vit
GTIN (EAN)	4050118626155	
Förp.	600 ST	