

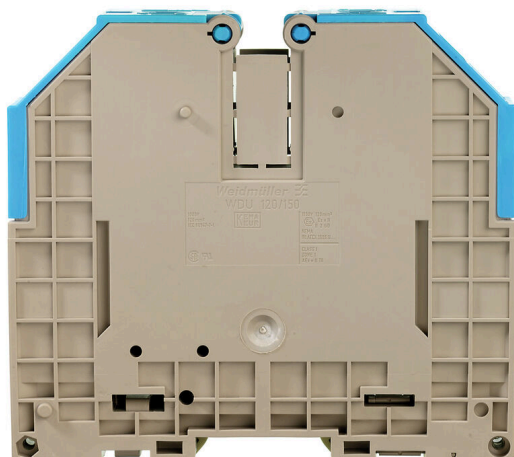
WDU 120/150 BL**Weidmüller Interface GmbH & Co. KG**

Klingenbergstraße 26

D-32758 Detmold

Germany

www.weidmueller.com

Produktillustration

Fler och fler komponenter måste få plats på ett begränsat utrymme, i växlar och i styrskåp. Som en del av energimatningen blir anslutningen av ledare alltmer utmanande, särskilt för stora tvärsnitt. Våra omfattande lösningar för anslutningslösningar möjliggör också en bekväm kabeldragning i utmanande utrymmesförhållanden. Den kompakta utformningen och kombinationen av många praktiska hanteringsfördelar gör strömförsörjningen till växellådor och styrskåp enkel, effektiv och platsbesparande.

Allmänna beställningsdata

Utförande	Genomgångsplintblock, Skruvanslutning, blå, 120 mm ² , 269 A, 1000 V, Antal anslutningar: 2
Art.nr.	1024580000
Typ	WDU 120/150 BL
GTIN (EAN)	4008190077198
Förp.	10 items

Tekniska data

Godkännanden

Godkännanden



ROHS	Uppfyllelse
UL File Number Search	UL-webbplats
Certifikat nr. (UR)	E60693
Certifikat nr (cURusEX)	E184763

Mått och vikter

Djup	117 mm	Byggdjup (tum)	4.6063 inch
Byggdjup inkl. montageskena	125.5 mm	Höjd	132 mm
Bygghöjd (tum)	5.1968 inch	Bredd	32 mm
Byggbredd (tum)	1.2598 inch	Nettovikt	515.8 g

Temperaturer

Lagertemperatur	-25 °C...55 °C	Omgivningstemperatur	-60 °C...85 °C
Varaktig driftstemperatur, min.	-60 °C	Varaktig driftstemperatur, max.	130 °C

Miljööverensstämmelse för produkt

RoHS-kompatibilitetsstatus	Kompatibel utan undantag		
REACH SVHC	Nej mSvHC över 0,1 viktprocent		
Produktens koldioxidavtryck	Vagga till grind	3,793 kg CO2 eq.	

Märkdata IECEX/ATEX

Certifikat nr. (ATEX)	DEMKO14ATEX1338U	Certifikat nr. (IECEX)	IECEXULD14.0005U
Max. spänning (ATEX)	1100 V	Ström (ATEX)	265 A
Ledararea max. (ATEX)	150 mm ²	Max. spänning (IECEX)	1100 V
Ström (IECEX)	265 A	Ledararea max. (IECEX)	150 mm ²
Märkning EN 60079-7	Ex eb II C Gb	Ex 2014/34/EU märkning	II 2 G D

2 klämbara ledare (H05V/H07V) med samma area (märk area)

Ledardiameter, fintrådig med ändhylsa DIN 46228/1, 2 klämbara ledare, max.	70 mm ²	Ledardiameter, fintrådig med ändhylsa DIN 46228/1, 2 klämbara ledare, min.	35 mm ²
Ledardiameter, fintrådig, 2 klämbara ledare, max.	70 mm ²	Ledardiameter, fintrådig, 2 klämbara ledare, min.	35 mm ²
Ledardiameter, flertrådig, 2 klämbara ledare, max.	70 mm ²	Ledardiameter, flertrådig, 2 klämbara ledare, min.	35 mm ²

Allmänt

Ledardiameter, AWG, max	kcmil 250	Monteringsanvisning	Direktmontage
Ledardiameter, AWG, min.	AWG 2	Normer	IEC 60947-7-1
Montageskena obestyckad	TS 35		

Tekniska data

Klämbara ledare (Märkanslutning)

Tolkdorn enligt 60 947-1	B13
Ledardiameter, AWG, max	kcmil 250
Anslutningsriktning	på sidan
Åtdragningsmoment, max.	20 Nm
Åtdragningsmoment, min.	10 Nm
Avisoleringslängd	35 mm
Anslutningstyp	Skruvanslutning
Antal anslutningar	2
Anslutningsområde, max.	150 mm ²
Anslutningsområde, min.	33.63 mm ²
Klämskruv	M 10
Klingmått	S6 (DIN 6911)
Ledardiameter, AWG, min.	AWG 2
Ledararea, fintrådig med ändhylsa DIN 46228/4, max.	50 mm ²
Ledararea, fintrådig med ändhylsor DIN 46228/4, min.	33.63 mm ²
Ledararea, fintrådig med ändhylsa DIN 46228/1, max.	150 mm ²
Ledararea, fintrådig med ändhylsa DIN 46228/1, min.	33.63 mm ²
Ledardiameter, fintrådig, max.	150 mm ²
Ledararea, fintrådig, min.	33.63 mm ²
Anslutningsarea, flertrådig, max.	150 mm ²
Anslutningsarea, flertrådig, min.	33.63 mm ²
Ledararea, entrådig, max.	150 mm ²
Ledararea, entrådig, min.	33.63 mm ²
Anslutningsarea, fintrådig, min.	33.63 mm ²

Anslutningsbar ledare	Anslutningsspecifikation	Skruvanslutning	
	Ledarens anslutningsarea	Typ	flertrådig, H07V-R
		min.	35 mm ²
		max.	150 mm ²
		nominell	120 mm ²
kabelsko	Avisoleringslängd	min.	35 mm
		max.	35 mm
		nominell	35 mm
		Åtdragningsmoment	min. 10 Nm max. 20 Nm
	Ledarens anslutningsarea	Typ	fintrådig, H05(07) V-K
		min.	35 mm ²
		max.	150 mm ²
		nominell	120 mm ²
kabelsko	Avisoleringslängd	min.	35 mm
		max.	35 mm
		nominell	35 mm
		Åtdragningsmoment	min. 10 Nm max. 20 Nm

Klämbara ledare (ytterligare anslutning)

Anslutningstyp, ytterligare anslutning	Skruvanslutning
--	-----------------

WDU 120/150 BL

Weidmüller Interface GmbH & Co. KG

Klingenbergstraße 26

D-32758 Detmold

Germany

www.weidmueller.com

Tekniska data

Märkdata

Märkarea	120 mm ²	Märkspänning	1000 V
Märkspänning DC	1000 V	Märkström	269 A
Ström med max. ledare	309 A	Normer	IEC 60947-7-1
Genomgångsmotstånd enligt IEC 60947-7-x	0.12 mΩ	Märkstötspänning	8 kV
Förlusteffekt enligt IEC 60947-7-x	8.61 W	Nedsmutningsgrad	3

Märkdata enligt CSA

Ledararea max. (CSA)	250 AWG	Spänning grupp C (CSA)	600 V
Ström Gr C (CSA)	285 A	Certifikat nr. (CSA)	12400-24 1
Ledararea min. (CSA)	2 AWG		

Märkdata enligt UL

Ledarstorlek Factory wiring max (UR)	250 kcmil	Ström Gr C (UR)	225 A
Spänning grupp C (UR)	1000 V	Ledarstorlek Factory wiring min (UR)	2 AWG
Certifikat nr. (UR)	E60693	Ledarstorlek Field wiring min (UR)	2 AWG
Ledarstorlek Field wiring max (UR)	250 kcmil		

Materialdata

Grundläggande material	Wemid	Färgkod	blå
Brännbarhetsklass enligt UL 94	V-0		

Systemparametrar

Utförande	Skruvanslutning, för skruvbar överkoppling, stängd	Ändplatta krävs	Nej
Antal potentialer	1	Antal våningar	1
Antal klämställena per våning	2	Antal potentialer per våning	1
Nivåer internt överkopplade	Nej	PE-anslutning	Nej
Montageskena obestyckad	TS 35	N-Funktion	Ja
PE-Funktion	Nej	PEN-Funktion	Ja

Ytterligare tekniska data

Öppna sidor	sluten	Antal likadana plintar	1
Monteringsanvisning	Direktmontage	explosionstestat utförande	Ja
Monteringstyp	ihakad		

Klassificeringar

ETIM 8.0	EC000897	ETIM 9.0	EC000897
ETIM 10.0	EC000897	ECLASS 14.0	27-25-01-01
ECLASS 15.0	27-25-01-01		

Ritningar



WDU 120/150 BL

Weidmüller Interface GmbH & Co. KG
Klingenbergstraße 26
D-32758 Detmold
Germany

www.weidmueller.com

Tillbehör

Överkoppling



Fördelningen eller mångfaldigandet av en potential till angränsande kopplingsplinter genomförs via en överkoppling. Ytterligare insatser från kabeldragning kan lätt undvikas. Även om polerna bryts ut är kontaktens tillförlitlighet i kopplingsplintar fortfarande garanterad. Vår portfölj erbjuder pluggbara och skruvbara överkopplingsystem för modulär plintar.

Allmänna beställningsdata

Typ	WQV 120/2	Utförande
Art.nr.	1063300000	Överkoppling (plint), skruvad, silvergrå, 269 A, Antal poler: 2, Delning i
GTIN (EAN)	4008190025830	mm (P): 32.00, Isolerad: Nej, Bredd: 10 mm
Förp.	5 ST	
Typ	WQV 120/3	Utförande
Art.nr.	1063400000	Överkoppling (plint), skruvad, silvergrå, 292 A, Antal poler: 3, Delning i
GTIN (EAN)	4008190141363	mm (P): 32.00, Isolerad: Nej, Bredd: 10 mm
Förp.	5 ST	

Ändstöd



För att säkerställa en permanent fixering på montageskenan och förhindra sidoförsjutning har Weidmüller ändvinklar i programmet. Det finns utföranden med skruv och skruvlösa utföranden. På ändvinklarna finns märkningsmöjligheter, även för gruppmarkering och möjligheten att förvara teststickkontakter.

Allmänna beställningsdata

Typ	WEW 35/1	Utförande
Art.nr.	1059000000	Ändstöd, mörkbeige, TS 35, V-2, Wemid, Bredd: 12 mm, 100 °C
GTIN (EAN)	4008190172282	
Förp.	50 ST	

AUX-kontakt



Med den extra anslutningen kan möjliggöra en separat spänning. Detta kan till exempel användas för nödströmsförsörjningen före huvudströmbrytaren eller helt enkelt som en extra anslutning inom applikationen.

WDU 120/150 BL

Weidmüller Interface GmbH & Co. KG
Klingenbergstraße 26
D-32758 Detmold
Germany

www.weidmueller.com

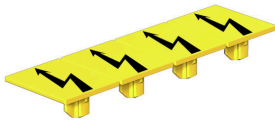
Tillbehör

Allmänna beställningsdata

Typ	WZAD120	Utförande
Art.nr.	1066100000	Extraanslutning (plint), Antal anslutningar: 1
GTIN (EAN)	4008190017019	
Förp.	10 ST	

Varningskydd

Varningsanvisning beröringskydd med en blixtsymbol ger mer säkerhet till människa och maskin. De används när yttre spänning måste anges inom applikationen.



Allmänna beställningsdata

Typ	WAD 27 NE WS	Utförande
Art.nr.	1062960000	Gruppmärkning, Övertäckning, 64 x 27 mm, Delning i mm (P): 27.00
GTIN (EAN)	4008190148225	Weidmueller, vit
Förp.	10 ST	
Typ	WAD 27 B GE/SW	Utförande
Art.nr.	1062860000	Gruppmärkning, Övertäckning, 64 x 27 mm, Delning i mm (P): 27.00
GTIN (EAN)	4008190127732	Weidmueller, gul
Förp.	10 ST	

Neutral



Dekafix (DEK) märkning är den universella märkningen för alla kabel- och kontaktdon samt för elektroniska underenheter. Systemet är idealiskt för korta talserier och täcker ett brett utbud av färdiga märkningar. Remsmontering för snabb uppmärkning i endast ett arbetssteg. Märkningen är lättläst, kontrastrik och finns i olika bredder.

- Stort urval av märkningar klara att användas
- Remsmontering för snabb uppmärkning
- Anslutningsmärkning som passar till Weidmüllers samtliga kabelkontakter,
- Finns som neutralt MultiCard eller som standardtryck i karta. För specialtryck: Skicka en fil till oss av vår märkningsprogramvara M-Print PRO eller M-Print PRO Online (utan installation) för dina märkningsspecifikationer.

Allmänna beställningsdata

Typ	DEK 5/5 MC NE WS	Utförande
Art.nr.	1609801044	Dekafix, Plintmärkning, 5 x 5 mm, Delning i mm (P): 5.00
GTIN (EAN)	4008190397111	Weidmueller, vit
Förp.	1000 ST	

WDU 120/150 BL

Weidmüller Interface GmbH & Co. KG

 Klingenbergstraße 26
 D-32758 Detmold
 Germany

www.weidmueller.com

Tillbehör

Typ	WS 12/6.5 MC NE WS	Utförande
Art.nr.	1609920000	WS, Plintmärkning, 12 x 6.5 mm, Delning i mm (P): 6.50
GTIN (EAN)	4008190203511	Weidmueller, Allen-Bradley, vit
Förp.	540 ST	

Märkningshållare

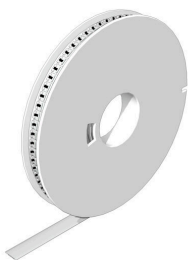


Märkningshållaren ger möjlighet till ytterligare montering av standardmärkning med en delning på 5 eller 5,1 mm. De vinklade hållarna kan köpas som tillval och kan monteras i alla standardmärkningskanaler i Klippon® modulära anslutningsplintar. Kopplingar för märkningstyper kan hittas bland respektive tillbehör för avsedda märkningshållare.

Allmänna beställningsdata

Typ	BZT 1 WS 10/5	Utförande
Art.nr.	1805490000	Tillbehör, Märkningshållare
GTIN (EAN)	4032248270231	
Förp.	100 ST	
Typ	BZT 1 ZA WS 10/5	Utförande
Art.nr.	1805520000	Tillbehör, Märkningshållare
GTIN (EAN)	4032248270248	
Förp.	100 ST	

WS 12/6.5



WS/DEK

MultiMark plintmärkning använder ett innovativt kompositmaterial, tillverkat av två komponenter. Märkningens hårda sockel snäpper säkert in i kontaktdonet. Den elastiska ytbehandlingen ger enkel montering av märkningen. Detta särskilt stansade material gör att remsorna kan sträckas för att anpassas till de små variationer i mellanrum som tenderar att adderas, särskilt vid långa plintrader. En annan fördel: ytmaterialets utmärkta tryckbarhet säkerställer en hållbar och slitstark märkning. En upplösning på 300 dpi ger en tydlig, lätt läsbar skrift.

Dina fördelar med MultiMark

- Kompatibel med Weidmüllers modulplintar
- Fast montage och hållbara utskrifter
- Kontinuerliga remsor sparar installationstid
- Enkelt montage tack vare ett innovativt kompositmaterial
- Stort märkningsfält för bästa möjliga läsbarhet
- Stor flexibilitet tack vare anpassning till valfri tillverkare

Tillbehör**Allmänna beställningsdata**

Typ	WS 12/6.5 MM WS	Utförande
Art.nr.	2619930000	WS, Plintmärkning, 12 x 6.5 mm, Weidmueller, vit
GTIN (EAN)	4050118626155	
Förp.	600 ST	