

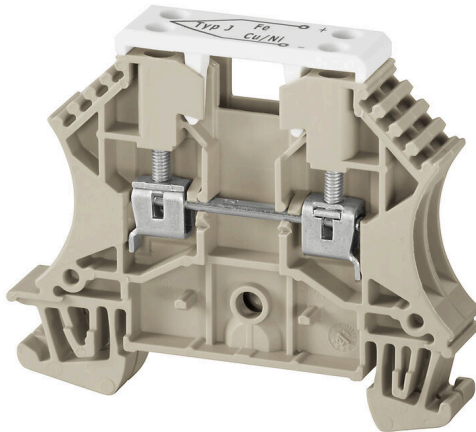
WDU 2.5/TC TYP J**Weidmüller Interface GmbH & Co. KG**

Klingenbergstraße 26

D-32758 Detmold

Germany

www.weidmueller.com

Produktillustration

Termoelementplintar är särskilt framtagna för överföring av mycket små spänningar i temperaturmätkretsar. Särskilda samlingskenor ser till att inga falska signaler överförs i plintraden vid skillnader i temperatur mellan de positiva och negativa vägarna. Denna höga mätprecision krävs t.ex. i testriggar för flygplansmotorer, komplicerade kemiska processer och styrningar.

Allmänna beställningsdata

| | |
|------------|---|
| Utförande | Plint för termoelement, Skruvanslutning, mörkbeige, 2.5 mm ² , 55 V, Antal anslutningar: 2, Antal våningar: 1, TS 35, V-0, Wemid |
| Art.nr. | 1024300000 |
| Typ | WDU 2.5/TC TYP J |
| GTIN (EAN) | 4008190030278 |
| Förp. | 25 items |

WDU 2.5/TC TYP J

Weidmüller Interface GmbH & Co. KG

Klingenbergstraße 26

D-32758 Detmold

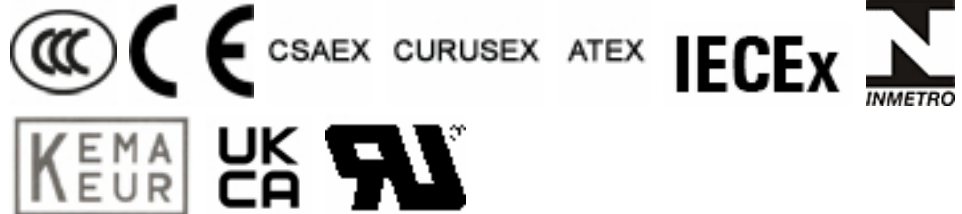
Germany

www.weidmueller.com

Technical data

Godkännanden

Godkännanden



| | |
|-------------------------|------------------------------|
| ROHS | Uppfyllelse |
| UL File Number Search | UL-webbplats |
| Certifikat nr. (UR) | E60693 |
| Certifikat nr (cURusEX) | E184763 |

Mått och vikter

| | | | |
|-----------------------------|-------------|----------------|-------------|
| Djup | 50 mm | Byggdjup (tum) | 1.9685 inch |
| Byggdjup inkl. montageskena | 50.5 mm | Höjd | 60 mm |
| Bygghöjd (tum) | 2.3622 inch | Bredd | 10.2 mm |
| Byggbredd (tum) | 0.4016 inch | Nettovikt | 15.66 g |

Temperaturer

| | | | |
|---------------------------------|----------------|---------------------------------|----------------|
| Lagertemperatur | -25 °C...55 °C | Omgivningstemperatur | -60 °C...85 °C |
| Varaktig driftstemperatur, min. | -60 °C | Varaktig driftstemperatur, max. | 130 °C |

Miljööverensstämmelse för produkt

| | | | |
|-----------------------------|--------------------------------|------------------|--|
| RoHS-kompatibilitetsstatus | Kompatibel utan undantag | | |
| REACH SVHC | Nej mSvHC över 0,1 viktprocent | | |
| Produktens koldioxidavtryck | Vagga till grind | 0,251 kg CO2 eq. | |

Märkdata IECEx/ATEX

| | | | |
|-----------------------|---------------------|------------------------|---------------------|
| Certifikat nr. (ATEX) | DEMKO14ATEX1338U | Certifikat nr. (IECEx) | IECExULD14.0005U |
| Max. spänning (ATEX) | 55 V | Ström (ATEX) | 8 A |
| Ledararea max. (ATEX) | 2.5 mm ² | Max. spänning (IECEx) | 55 V |
| Ström (IECEx) | 8 A | Ledararea max. (IECEx) | 2.5 mm ² |
| Märkning EN 60079-7 | Ex eb II C Gb | Ex 2014/34/EU märkning | II 2 G D |

Allmänt

| | | | |
|-------------------------|--------------------------|--------------------------|--------|
| Ledardiameter, AWG, max | AWG 12 | Ledardiameter, AWG, min. | AWG 26 |
| Normer | IEC 60584, IEC 60947-7-1 | Montageskena obestyckad | TS 35 |

Klämbara ledare (Märkanslutning)

| | | | |
|--------------------------|---------------------|-------------------------|----------------------|
| Tolkdorn enligt 60 947-1 | A2 | Ledardiameter, AWG, max | AWG 12 |
| Anslutningsriktning | på sidan | Åtdragningsmoment, max. | 0.6 Nm |
| Åtdragningsmoment, min. | 0.4 Nm | Avisoleringslängd | 10 mm |
| Anslutningstyp | Skruvanslutning | Antal anslutningar | 2 |
| Anslutningsområde, max. | 2.5 mm ² | Anslutningsområde, min. | 0.13 mm ² |
| Klämskruv | M 2,5 | Klingmått | 6 x 3,5 mm |

WDU 2.5/TC TYP J

Weidmüller Interface GmbH & Co. KG

Klingenbergstraße 26

D-32758 Detmold

Germany

www.weidmueller.com

Technical data

| | | | |
|--|----------------------|---|----------------------|
| Ledardiameter, AWG, min. | AWG 26 | Ledararea, fintrådig med ändhylsa DIN 46228/4, max. | 2.5 mm ² |
| Ledararea, fintrådig med ändhylsor DIN 46228/4, min. | 0.13 mm ² | Ledararea, fintrådig med ändhylsa DIN 46228/1, max. | 2.5 mm ² |
| Ledararea, fintrådig med ändhylsa DIN 46228/1, min. | 0.13 mm ² | Ledardiameter, fintrådig, max. | 2.5 mm ² |
| Ledararea, fintrådig, min. | 0.13 mm ² | Anslutningsarea, flertrådig, max. | 2.5 mm ² |
| Anslutningsarea, flertrådig, min. | 0.13 mm ² | Tvilling-ändhylsa, max. | 1.5 mm ² |
| Tvilling-ändhylsa, min. | 0.5 mm ² | Elektrisk momentskruvdragare typ DMS | 1 |
| Ledararea, entrådig, max. | 2.5 mm ² | Ledararea, entrådig, min. | 0.13 mm ² |

Märkdata

| | | | |
|------------------------------------|--------------------------|---|---------|
| Märkarea | 2.5 mm ² | Märkspänning | 55 V |
| Normer | IEC 60584, IEC 60947-7-1 | Genomgångsmotstånd enligt IEC 60947-7-x | 1.33 mΩ |
| Förlusteffekt enligt IEC 60947-7-x | 0.77 W | Nedsmutningsgrad | 3 |

Märkdata enligt UL

| | | | |
|-----------------------|--------|---------------------|--------|
| Ledararea min. (UR) | 30 AWG | Ledararea max. (UR) | 12 AWG |
| Spänning grupp C (UR) | 50 V | Certifikat nr. (UR) | E60693 |

Materialdata

| | | | |
|--------------------------------|-------|---------|-----------|
| Grundläggande material | Wemid | Färgkod | mörkbeige |
| Brännbarhetsklass enligt UL 94 | V-0 | | |

Mått

| | |
|------------------------|-------|
| Utskjutande mått TS 35 | 32 mm |
|------------------------|-------|

Systemparametrar

| | | | |
|------------------------------|------------------------------|------------------------------|-----|
| Utförande | Skruvanslutning, Termokoppel | Ändplatta krävs | Ja |
| Antal potentialer | 1 | Antal våningar | 1 |
| Antal klämställan per våning | 2 | Antal potentialer per våning | 1 |
| Nivåer internt överkopplade | Nej | PE-anslutning | Nej |
| Montageskena obestyckad | TS 35 | N-Funktion | Nej |
| PE-Funktion | Nej | PEN-Funktion | Nej |

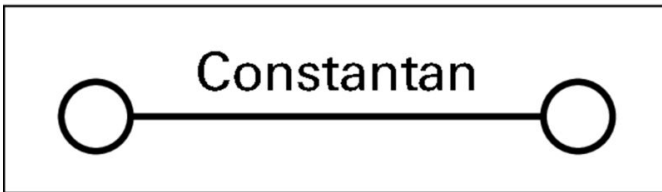
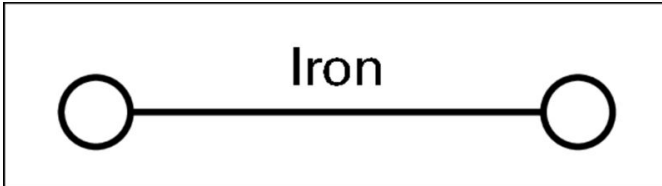
Ytterligare tekniska data

| | | | |
|----------------------------|-------|------------------------|--------|
| Öppna sidor | höger | Antal likadana plintar | 1 |
| explosionstestat utförande | Nej | Monteringstyp | ihakad |

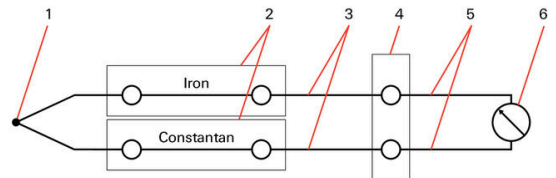
Klassificeringar

| | | | |
|-------------|-------------|-------------|-------------|
| ETIM 8.0 | EC000904 | ETIM 9.0 | EC000904 |
| ETIM 10.0 | EC000904 | ECLASS 14.0 | 27-25-01-15 |
| ECLASS 15.0 | 27-25-01-15 | | |

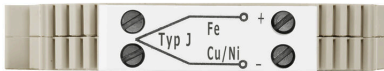
Drawings



Typ J
Fe - CuNi



- 1. Thermocouple (sensor)
- 2. Thermocouple terminal blocks
- 3. Compensating conductor
- 4. Reference junction
- 5. Supply and return conductors
- 6. Measurement instrument



WDU 2.5/TC TYP J

Weidmüller Interface GmbH & Co. KG
Klingenbergstraße 26
D-32758 Detmold
Germany

www.weidmueller.com

Accessories

Ändplattor och skiljeplattor



Skiljeplattor och ändplattor är viktiga tillbehör för plintar. Skiljeplattor erbjuder optisk och elektrisk separation av olika potentialer och funktionsgrupper, vilket ökar säkerheten och säkerställer en tydlig struktur inuti kopplingskåpet. Ändplattor stänger plintraden på sidorna, skyddar mot kontakt med spänningsförande delar och säkerställer ett rent, stabilt avslut. Båda komponenter är exakt anpassade till de olika plintserierna från Weidmüller, vilket bidrar till en säker, överensstämmande och professionell ledningsdragnig.

Allmänna beställningsdata

| | | |
|------------|----------------------------|---|
| Typ | WAP 2.5-10 | Utförande |
| Art.nr. | 1050000000 | Ändplatta för plintar, mörkbeige, Höjd: 56 mm, Bredd: 1.5 mm, V-0, |
| GTIN (EAN) | 4008190103149 | Wemid, rastbar: Nej |
| Förp. | 50 ST | |
| Typ | WAP 16+35 WTW 2.5-10 | Utförande |
| Art.nr. | 1050100000 | Änd- och sektionsplatta för plintar, mörkbeige, Höjd: 56 mm, Bredd: |
| GTIN (EAN) | 4008190079901 | 1.5 mm, V-0, Wemid |
| Förp. | 20 ST | |

Ändstöd



För att säkerställa en permanent fixering på montageskenan och förhindra sidoförskjutning har Weidmüller ändvinklar i programmet. Det finns utföranden med skruv och skruvlösa utföranden. På ändvinklarna finns märkningsmöjligheter, även för gruppmarkning och möjligheten att förvara teststickkontakter.

Allmänna beställningsdata

| | | |
|------------|----------------------------|---|
| Typ | WEW 35/2 | Utförande |
| Art.nr. | 1061200000 | Ändstöd, mörkbeige, TS 35, HB, Wemid, Bredd: 8 mm, 100 °C |
| GTIN (EAN) | 4008190030230 | |
| Förp. | 50 ST | |

WDU 2.5/TC TYP J

Weidmüller Interface GmbH & Co. KG

Klingenbergstraße 26

D-32758 Detmold

Germany

Accessories

www.weidmueller.com

Neutral



Dekafix (DEK) märkning är den universella märkningen för alla kabel- och kontaktdon samt för elektroniska underenheter. Systemet är idealiskt för korta talserier och täcker ett brett utbud av färdiga märkningar.

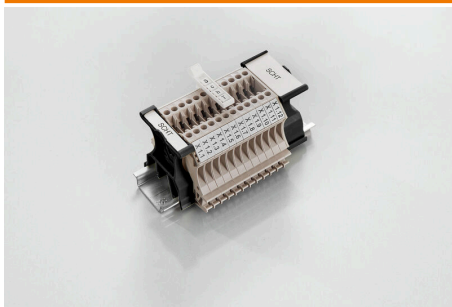
Remsmontering för snabb uppmärkning i endast ett arbetssteg. Märkningen är lättläst, kontrastrik och finns i olika bredder.

- Stort urval av märkningar klara att användas
- Remsmontering för snabb uppmärkning
- Anslutningsmärkning som passar till Weidmüllers samtliga kabelkontakter,
- Finns som neutralt MultiCard eller som standardtryck i karta. För specialtryck: Skicka en fil till oss av vår märkningsprogramvara M-Print PRO eller M-Print PRO Online (utan installation) för dina märkningsspecifikationer.

Allmänna beställningsdata

| | | |
|------------|----------------------------|---|
| Typ | DEK 5/5 MC NE WS | Utförande |
| Art.nr. | 1609801044 | Dekafix, Plintmärkning, 5 x 5 mm, Delning i mm (P): 5.00 |
| GTIN (EAN) | 4008190397111 | Weidmueller, vit |
| Förp. | 1000 ST | |
| Typ | WS 12/5 MC NE WS | Utförande |
| Art.nr. | 1609860000 | WS, Plintmärkning, 12 x 5 mm, Delning i mm (P): 5.00 Weidmueller, |
| GTIN (EAN) | 4008190203481 | Allen-Bradley, vit |
| Förp. | 720 ST | |

SchT Skylthållarevarianter



SchT 5 S gruppskylthållare snäpps direkt på TS 32 montageskena (G-rail) eller TS 35 montageskena (top-hat rail). Oberoende av plint och plint typ kan plintlistmärkningen utföras.

SchT 5 och SchT 5 S används med ESO 5, STR 5 skyddsremсор.

SchT 7 är en ledad gruppskylthållare för insticksskyltar som möjliggör enkel åtkomst till klämskruven.

SchT 7 används med ESO 7, STR 7 skyddsremсор eller DEK 5.

Insticksskyltar och skyddsremсор finns under tillbehör.

Allmänna beställningsdata

| | | |
|------------|----------------------------|--|
| Typ | SCHT 7 | Utförande |
| Art.nr. | 0517960000 | SCHT, Plintmärkning, 39.3 x 8 mm, Delning i mm (P): 7.00 |
| GTIN (EAN) | 4008190001742 | Weidmueller, vit |
| Förp. | 20 ST | |

WDU 2.5/TC TYP J

Weidmüller Interface GmbH & Co. KG

Klingenbergstraße 26

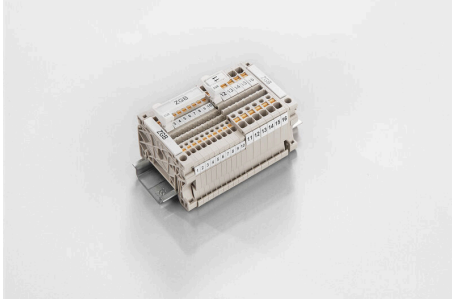
D-32758 Detmold

Germany

www.weidmueller.com

Accessories

ZGB Svängbart gruppskylthållare



ZGB 15 är en ledad gruppskylthållare. Skylthållaren kan hålla dekafix 5, WS 12/5 plintmärkning eller insticks skylten ESO 15.

ZGB 30 är en ledad gruppskylthållare. Skylthållaren kan hålla dekafix 5, WS 12/5 plintmärkning eller insticks skylten ESO 7.

Insticks skyltar och skyddsremсор finns under tillbehör.

Allmänna beställningsdata

| | | |
|------------|----------------------------|---|
| Typ | ZGB 15 | Utförande |
| Art.nr. | 1636530000 | Plintmärkningar, Plintmärkning, 15 x 7 mm, Delning i mm (P): 5.00 |
| GTIN (EAN) | 4008190297053 | Weidmueller, vit |
| Förp. | 20 ST | |
| Typ | ZGB 30 | Utförande |
| Art.nr. | 1611930000 | Plintmärkningar, Plintmärkning, 32 x 7 mm, Delning i mm (P): 5.00 |
| GTIN (EAN) | 4008190002251 | Weidmueller, vit |
| Förp. | 20 ST | |

Skärmyggsadel

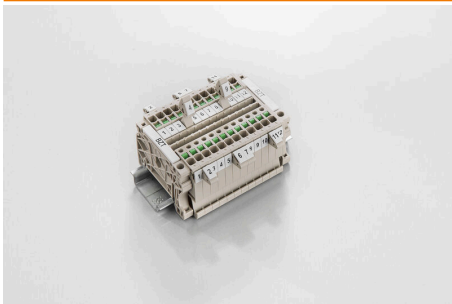


Med vårt breda sortiment av KLBÜ skärmanlutningar kan man uppnå en flexibel och självjusterande skärmskontakt och säkerställa felfri anläggningsdrift.

Allmänna beställningsdata

| | | |
|------------|----------------------------|----------------------|
| Typ | LS 2.8 WDU2.5-10 | Utförande |
| Art.nr. | 1056400000 | W-serien, Skärmskena |
| GTIN (EAN) | 4008190036454 | |
| Förp. | 100 ST | |

Märkningshållare



Märkningshållaren ger möjlighet till ytterligare montering av standardmärknings med en delning på 5 eller 5,1 mm. De vinklade hållarna kan köpas som tillval och kan monteras i alla standardmärkningskanaler i Klippon® modulära anslutningsplintar. Kopplingar för märkningstyper kan hittas bland respektive tillbehör för avsedda märkningshållare.

WDU 2.5/TC TYP J

Weidmüller Interface GmbH & Co. KG

Klingenbergstraße 26

D-32758 Detmold

Germany

www.weidmueller.com

Accessories

Allmänna beställningsdata

| | | |
|------------|----------------------------|-----------------------------|
| Typ | BZT 1 WS 10/5 | Utförande |
| Art.nr. | 1805490000 | Tillbehör, Märkningshållare |
| GTIN (EAN) | 4032248270231 | |
| Förp. | 100 ST | |
| Typ | BZT 1 ZA WS 10/5 | Utförande |
| Art.nr. | 1805520000 | Tillbehör, Märkningshållare |
| GTIN (EAN) | 4032248270248 | |
| Förp. | 100 ST | |

WS 12/5



WS/DEK

MultiMark plintmärkning använder ett innovativt kompositmaterial, tillverkat av två komponenter. Märkningens hårda sockel snäpper säkert in i kontaktdonet. Den elastiska ytbehandlingen ger enkel montering av märkningen. Detta särskilt stansade material gör att remsorna kan sträckas för att anpassas till de små variationer i mellanrum som tenderar att adderas, särskilt vid långa plintrader. En annan fördel: ytmaterialets utmärkta tryckbarhet säkerställer en hållbar och slitstark märkning. En upplösning på 300 dpi ger en tydlig, lätt läsbar skrift.

Dina fördelar med MultiMark

- Kompatibel med Weidmüllers modulplintar
- Fast montage och hållbara utskrifter
- Kontinuerliga remsor sparar installationstid
- Enkelt montage tack vare ett innovativt kompositmaterial
- Stort märkningsfält för bästa möjliga läsbarhet
- Stor flexibilitet tack vare anpassning till valfri tillverkare

Allmänna beställningsdata

| | | |
|------------|----------------------------|--|
| Typ | WS 12/5 MM WS | Utförande |
| Art.nr. | 2007190000 | WS, Plintmärkning, 12 x 5 mm, Weidmueller, vit |
| GTIN (EAN) | 4050118392036 | |
| Förp. | 800 ST | |