

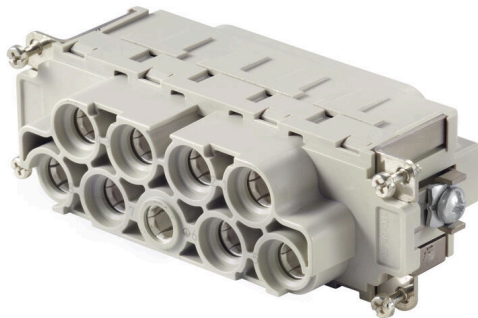
HDC S8/0 FAS**Weidmüller Interface GmbH & Co. KG**

Klingenbergstraße 26

D-32758 Detmold

Germany

www.weidmueller.com



MixMate-seriens kontaktdon kan samtidigt överföra höga märkströmmar och -spänningar, samt även signaler. För att fästa ledare kan axialskruvtekniken användas.
Axiell skruvanslutning/TOP-anslutning

Allmänna beställningsdata

Utförande	HDC - Kontakt, Hylsa, 690 V, 110 A, Antal poler: 8, Axialskruvanslutning, Installationsstorlek: 8
Art.nr.	1023350000
Typ	HDC S8/0 FAS
GTIN (EAN)	4032248739493
Förp.	1 items

HDC S8/0 FAS

Weidmüller Interface GmbH & Co. KG

Klingenbergstraße 26

D-32758 Detmold

Germany

www.weidmueller.com

Tekniska data

Godkännanden

Godkännanden



ROHS	Uppfyllelse
UL File Number Search	UL-webbplats
Certifikat nr (cURus)	E92202

Mått och vikter

Djup	111 mm	Byggdjup (tum)	4.3701 inch
Höjd	52.4 mm	Bygghöjd (tum)	2.063 inch
Bredd	34 mm	Byggbredd (tum)	1.3386 inch
Nettovikt	271.04 g		

Temperaturer

Gränsvärde, temperatur -40 °C ... 125 °C

Miljööverensstämmelse för produkt

RoHS-kompatibilitetsstatus	Kompatibel med undantag
RoHS-undantag (om tillämpligt/känt)	6c
REACH SVHC	Lead 7439-92-1, Potassium perfluorobutane sulfonate 29420-49-3
SCIP	b67daa31-7dca-434d-8290-da7fb52f83a2

Kemikaliebeständighet	Innehåll	Aceton
	Kemisk beständighet	Beständigt
	Innehåll	Ammoniak, vattenhaltig
	Kemisk beständighet	Villkorligt beständigt
	Innehåll	Bensin
	Kemisk beständighet	Beständigt
	Innehåll	Bensen
	Kemisk beständighet	Beständigt
	Innehåll	Dieselolja
	Kemisk beständighet	Villkorligt beständigt
	Innehåll	Ättiksyra, koncentrerad
	Kemisk beständighet	Beständigt
	Innehåll	Kaliumhydroxid
	Kemisk beständighet	Villkorligt beständigt
	Innehåll	Metanol
	Kemisk beständighet	Villkorligt beständigt
	Innehåll	Motorolja
	Kemisk beständighet	Villkorligt beständigt
	Innehåll	Lut, utspädd
	Kemisk beständighet	Beständigt
Innehåll	Klorfluorkolväten	
Kemisk beständighet	Villkorligt beständigt	
Innehåll	Utomhusanvändning	
Kemisk beständighet	Villkorligt beständigt	

Allmänna data

Antal poler	8
Åtdragningsmoment	0.5 Nm
Stickcykler Ag	≥ 500

Skapandedatum 26.04.2026 11:42:57 MEZ

Katalogversion / Ritningar

HDC S8/0 FAS

Weidmüller Interface GmbH & Co. KG

Klingenbergstraße 26
D-32758 Detmold
Germany

www.weidmueller.com

Tekniska data

Stickcykler Au	≥ 500	
Anslutningstyp	Axialskruvanslutning	
Installationsstorlek	8	
Brännbarhetsklass enligt UL 94	V-0	
Genomgångsmotstånd (6)	≤1 mΩ	
Färgkod	beige	
Isolationsmotstånd	1010 Ω	
Isoleringsmaterial	PC glasfiberförstärkt (UL-listad och järnväg-kvalificerad)	
Isoleringsmaterialgrupp	IIIa	
Ledardiameter	25 mm ²	
Tightening torque, max. PE connection	7 Nm	
Yta	Silver passiverad	
Typ	Hylsa	
Nedsmutningsgrad	3	
Tightening torque, min. PE connection	6 Nm	
Grundläggande material	Kopparlegering	
Serie	MixMate	
Märkspänning (DIN EN 61984)	690 V	
Märkspänning enligt UL/CSA	600 V AC/DC	
Märkstötspänning (DIN EN 61984)	8 kV	
Märkström (DIN EN 61984)	110 A	
Märkström (UR)	Ledaranslutningsarea, genomsnitt	AWG 8
	Märkström	50 A
	Ledaranslutningsarea, genomsnitt	AWG 6
	Märkström	65 A
	Ledaranslutningsarea, genomsnitt	AWG 4
	Märkström	85 A
Märkström (cUR)	Ledaranslutningsarea, genomsnitt	AWG 8
	Märkström	44 A
	Ledaranslutningsarea, genomsnitt	AWG 6
	Märkström	56 A
	Ledaranslutningsarea, genomsnitt	AWG 4
	Märkström	66 A
	Ledaranslutningsarea, genomsnitt	AWG 2
	Märkström	83 A
Halogenfri	true	
Låg rökutveckling enligt DIN EN 45545-2	Ja	
BG	8	
Antal effektkontakter	8	

Mått

Bredd	34 mm	Längd sockel	111 mm
Höjd hylsa	52.4 mm		

Anslutningsdata PE

Anslutningstyp PE	Skruvanslutning, övriga	Avisoleringslängd PE-anslutning	12 mm
Tightening torque, max. PE connection	7 Nm	Tightening torque, min. PE connection	6 Nm
Märkarea	25 mm ²	Ledardiameter, AWG (PE), min.	AWG 8
Ledaranslutningsarea AWG (PE), max.	AWG 4		

Effektkontakt

Anslutningstyp effektkontakt	Axialskruvanslutning	Poltal effektkontakt	8
Avisoleringslängd effektkontakt	12 mm	Anslutningsområde, effektkontakt, max	25 mm ²

HDC S8/0 FAS

Weidmüller Interface GmbH & Co. KG

Klingenbergstraße 26

D-32758 Detmold

Germany

www.weidmueller.com

Tekniska data

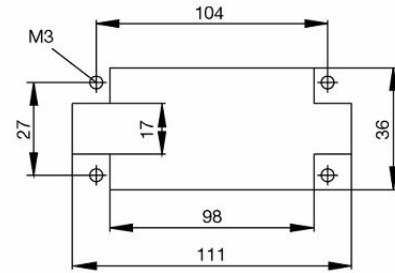
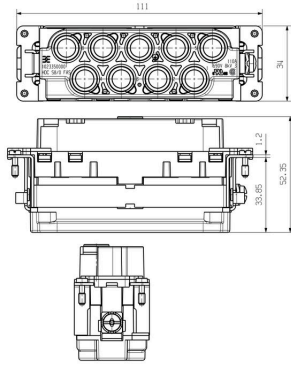
Anslutningsområde, effektkontakt, min.	10 mm ²	Märkspänning (DIN EN 61984) effektkontakt	690 V
Märkstötspänning (DIN EN 61984) effektkontakt	8 kV	Märkström (DIN EN 61984) effektkontakt	110 A
Invändig sexkant	4 mm		

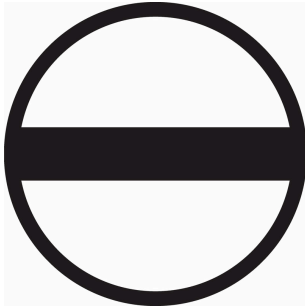
Utförande

Ledardiameter, AWG, max	AWG 4	Avisoleringslängd nominellt	12 mm
Anslutningstyp	Axialskruvanslutning	Installationsstorlek	8
Genomgångsmotstånd (6)	≤1 mΩ	Klämskruv	M 8 x 0,75 mm
Ledardiameter, AWG, min.	AWG 8	Ledardiameter, fintrådig, max.	25 mm ²
Ledararea, fintrådig, min.	10 mm ²	Ledardiameter, max.	25 mm ²
Ledardiameter, min.	10 mm ²	Yta	Silver passiverad
Grundläggande material	Kopparlegering	BG	8

Klassificeringar

ETIM 8.0	EC000438	ETIM 9.0	EC000438
ETIM 10.0	EC000438	ECLASS 14.0	27-44-02-05
ECLASS 15.0	27-44-02-05		



Spår-Skruvmejsel

VDE-isolerad spårskruvmejsel, SDI DIN 7437, ISO 2380/2, klingprofil enligt DIN 5264, ISO 2380/1, SoftFinish-handtag

Allmänna beställningsdata

Typ	SDIS 0.6X3.5X100	Utförande
Art.nr.	9008390000	Skruvmejsel, Skruvmejsel
GTIN (EAN)	4032248056354	
Förp.	1 ST	
Typ	SDS 0.6X3.5X100	Utförande
Art.nr.	9008330000	Skruvmejsel, Skruvmejsel
GTIN (EAN)	4032248056286	
Förp.	1 ST	