

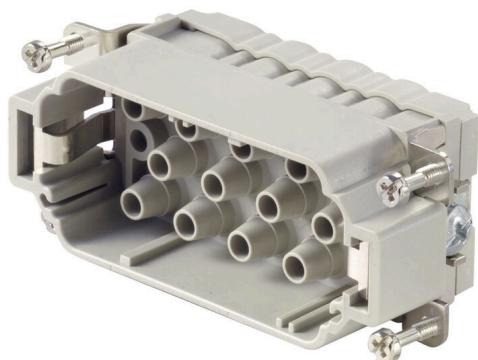
HDC S12/2 MC**Weidmüller Interface GmbH & Co. KG**

Klingenbergstraße 26

D-32758 Detmold

Germany

www.weidmueller.com



MixMate-seriens kontaktdon kan samtidigt överföra höga märkströmmar och -spänningar, samt även signaler. Ledaranslutningarna är utformade som crimpkontakter. Den beprövade crimpanslutningstekniken har använts i årtionden.

Crimpkontakter levereras inte tillsammans med crimpkontakterna.

Crimpanslutning

Allmänna beställningsdata

Utförande	HDC - Kontakt, Hane, 690 V, 40 A, Antal poler: 14, Crimpanslutning, Installationsstorlek: 6
Art.nr.	1023340000
Typ	HDC S12/2 MC
GTIN (EAN)	4032248739486
Förp.	1 items

HDC S12/2 MC

Weidmüller Interface GmbH & Co. KG

Klingenbergstraße 26

D-32758 Detmold

Germany

www.weidmueller.com

Tekniska data

Godkännanden

Godkännanden



ROHS	Uppfyllelse
UL File Number Search	UL-webbplats
Certifikat nr (cURus)	E92202

Mått och vikter

Djup	84.5 mm	Byggdjup (tum)	3.3268 inch
Höjd	38.6 mm	Bygghöjd (tum)	1.5197 inch
Bredd	34 mm	Byggbredd (tum)	1.3386 inch
Nettovikt	62 g		

Temperaturer

Gränsvärde, temperatur -40 °C ... 125 °C

Miljööverensstämmelse för produkt

RoHS-kompatibilitetsstatus	Kompatibel utan undantag	
REACH SVHC	Potassium perfluorobutane sulfonate 29420-49-3	
SCIP	1609748e-c278-4c9b-b3d1-e6215d2988cd	
Kemikaliebeständighet	Innehåll	Aceton
	Kemisk beständighet	Beständigt
	Innehåll	Ammoniak, vattenhaltig
	Kemisk beständighet	Villkorligt beständigt
	Innehåll	Bensin
	Kemisk beständighet	Beständigt
	Innehåll	Bensen
	Kemisk beständighet	Beständigt
	Innehåll	Dieselolja
	Kemisk beständighet	Villkorligt beständigt
	Innehåll	Ättiksyra, koncentrerad
	Kemisk beständighet	Beständigt
	Innehåll	Kaliumhydroxid
	Kemisk beständighet	Villkorligt beständigt
	Innehåll	Metanol
	Kemisk beständighet	Villkorligt beständigt
Innehåll	Motorolja	
Kemisk beständighet	Villkorligt beständigt	
Innehåll	Lut, utspädd	
Kemisk beständighet	Beständigt	
Innehåll	Klorfluorkolväten	
Kemisk beständighet	Villkorligt beständigt	
Innehåll	Utomhusanvändning	
Kemisk beständighet	Villkorligt beständigt	

Allmänna data

Antal poler	14	Åtdragningsmoment	0.5 Nm
Stickcykler Ag	≥ 500	Stickcykler Au	≥ 500
Anslutningstyp	Crimpslutning	Installationsstorlek	6
Brännbarhetsklass enligt UL 94	V-0	Genomgångsmotstånd (6)	≤2 mΩ

Skapandedatum 16.03.2026 11:21:15 MEZ

Katalogversion / Ritningar

HDC S12/2 MC

Weidmüller Interface GmbH & Co. KG
Klingenbergstraße 26
D-32758 Detmold
Germany

www.weidmueller.com

Tekniska data

Färgkod	beige	Isolationsmotstånd	1010 Ω
Isoleringsmaterial	PC glasfiberförstärkt (UL-listad och järnvägskvalificerad)	Isoleringsmaterialgrupp	IIIa
Tightening torque, max. PE connection	2.5 Nm	Typ	Hane
Nedsmutningsgrad	3	Tightening torque, min. PE connection	2 Nm
Grundläggande material	Kopparlegering	Serie	MixMate
Märkspänning (DIN EN 61984)	690 V	Märkspänning enligt UL/CSA	600 V AC/DC
Märkstötspänning (DIN EN 61984)	8 kV	Märkström (DIN EN 61984)	40 A
Halogenfri	true	Låg rökutveckling enligt DIN EN 45545-2	Ja
BG	6	Antal signalkontakter	2
Signalkontakt, typ	HD	Antal effektkontakter	12
Effektkontakt, typ	HX		

Mått

Bredd	34 mm	Längd sockel	84.5 mm
Höjd stickkontakt	38.6 mm		

Anslutningsdata PE

Anslutningstyp PE	Skruvanslutning	Klingmått slits (PE-anslutning)	SD 1,2 x 6,5
Avisoleringslängd PE-anslutning	13 mm	Tightening torque, max. PE connection	2.5 Nm
Tightening torque, min. PE connection	2 Nm	Montageskruv	M 5
Märkarea	6 mm ²	Ledardiameter, AWG (PE), min.	AWG 20
Ledaranslutningsarea AWG (PE), max.	AWG 10		

Effektkontakt

Anslutningstyp effektkontakt	Crimpanslutning		
Portal effektkontakt	12		
Avisoleringslängd effektkontakt	9 mm		
Anslutningsområde, effektkontakt, max	6 mm ²		
Anslutningsområde, effektkontakt, min.	1.5 mm ²		
Märkspänning (DIN EN 61984) effektkontakt	690 V		
Märkstötspänning (DIN EN 61984) effektkontakt	8 kV		
Märkström (DIN EN 61984) effektkontakt	40 A		
Märkström för strömkrets (UR)	Ledaranslutningsarea, genomsnitt	AWG 10	
	Märkström	40 A	
	Ledaranslutningsarea, genomsnitt	AWG 12	
	Märkström	20 A	
	Ledaranslutningsarea, genomsnitt	AWG 14	
	Märkström	15 A	
Märkström för signalkrets (UR)	Ledaranslutningsarea, genomsnitt	AWG 16	
	Märkström	10 A	
	Ledaranslutningsarea, genomsnitt	AWG 14	
	Märkström	10 A	
	Ledaranslutningsarea, genomsnitt	AWG 16	
	Märkström	8 A	
	Ledaranslutningsarea, genomsnitt	AWG 18	
	Märkström	7 A	
	Ledaranslutningsarea, genomsnitt	AWG 20	
	Märkström	5 A	
	Ledaranslutningsarea, genomsnitt	AWG 22	
	Märkström	3 A	

Tekniska data

Märkström för signalkrets (cUR)	Ledaranslutningsarea, genomsnitt	AWG 14
	Märkström	10 A
	Ledaranslutningsarea, genomsnitt	AWG 16
	Märkström	8 A
	Ledaranslutningsarea, genomsnitt	AWG 18
	Märkström	7 A
	Ledaranslutningsarea, genomsnitt	AWG 20
	Märkström	5 A
	Ledaranslutningsarea, genomsnitt	AWG 22
Märkström för strömkrets (cUR)	Märkström	3 A
	Ledaranslutningsarea, genomsnitt	AWG 10
	Märkström	24 A
	Ledaranslutningsarea, genomsnitt	AWG 12
	Märkström	19 A
	Ledaranslutningsarea, genomsnitt	AWG 14
	Märkström	14 A
	Ledaranslutningsarea, genomsnitt	AWG 16
	Märkström	10 A

Signalkontakt

Anslutningstyp signalkontakt	Crimpanslutning	
Poortal signalkontakt	2	
Anslutningsområde, signalkontakt, max.	2.5 mm ²	
Anslutningsområde, signalkontakt, min.	0.5 mm ²	
Avisoleringslängd signalkontakt	8 mm	
Märkspänning (DIN EN 61984) signalkontakt	250 V	
Märkstötspänning (DIN EN 61984) signalkontakt	4 kV	
Märkström (DIN EN 61984) signalkontakt	10 A	
Märkström för strömkrets (UR)	Ledaranslutningsarea, genomsnitt	AWG 10
	Märkström	40 A
	Ledaranslutningsarea, genomsnitt	AWG 12
	Märkström	20 A
	Ledaranslutningsarea, genomsnitt	AWG 14
	Märkström	15 A
	Ledaranslutningsarea, genomsnitt	AWG 16
	Märkström	10 A
	Märkström för signalkrets (UR)	Ledaranslutningsarea, genomsnitt
Märkström		10 A
Ledaranslutningsarea, genomsnitt		AWG 16
Märkström		8 A
Ledaranslutningsarea, genomsnitt		AWG 18
Märkström		7 A
Ledaranslutningsarea, genomsnitt		AWG 20
Märkström		5 A
Ledaranslutningsarea, genomsnitt		AWG 22
Märkström för signalkrets (cUR)	Märkström	3 A
	Ledaranslutningsarea, genomsnitt	AWG 14
	Märkström	10 A
	Ledaranslutningsarea, genomsnitt	AWG 16
	Märkström	8 A
	Ledaranslutningsarea, genomsnitt	AWG 18
	Märkström	7 A
	Ledaranslutningsarea, genomsnitt	AWG 20
	Märkström	5 A

Tekniska data

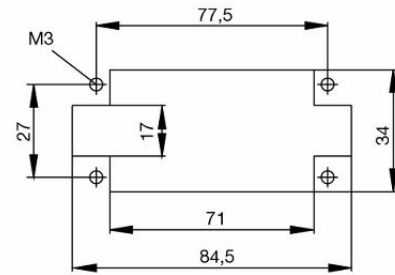
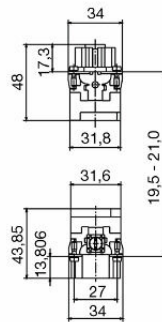
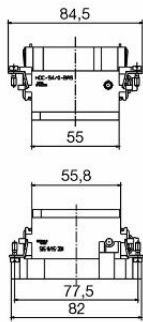
Märkström för strömkrets (cUR)	Ledaranslutningsarea, genomsnitt	AWG 22
	Märkström	3 A
	Ledaranslutningsarea, genomsnitt	AWG 10
	Märkström	24 A
	Ledaranslutningsarea, genomsnitt	AWG 12
	Märkström	19 A
	Ledaranslutningsarea, genomsnitt	AWG 14
	Märkström	14 A
	Ledaranslutningsarea, genomsnitt	AWG 16
	Märkström	10 A

Utförande

Ledardiameter, AWG, max	AWG 10	Avisoleringslängd nominellt	9 mm
Anslutningstyp	Crimpanslutning	Installationsstorlek	6
Genomgångsmotstånd (6)	≤2 mΩ	Ledardiameter, AWG, min.	AWG 16
Ledardiameter, entrådig max.	6 mm ²	Ledardiameter, entrådig min.	0.5 mm ²
Ledararea, fintrådig med ändhylsa DIN 46228/4, max.	6 mm ²	Ledararea, fintrådig med ändhylsor DIN 46228/4, min.	0.5 mm ²
Ledardiameter, fintrådig, max.	6 mm ²	Ledararea, fintrådig, min.	0.5 mm ²
Ledardiameter, max.	6 mm ²	Ledardiameter, min.	1.5 mm ²
Grundläggande material	Kopparlegering	BG	6

Klassificeringar

ETIM 8.0	EC000438	ETIM 9.0	EC000438
ETIM 10.0	EC000438	ECLASS 14.0	27-44-02-05
ECLASS 15.0	27-44-02-05		



HDC S12/2 MC

Weidmüller Interface GmbH & Co. KG

Klingenbergstraße 26

D-32758 Detmold

Germany

Tillbehör

www.weidmueller.com

Spår-Skruvmejsel



VDE-isolerad spårskruvmejsel, SDI DIN 7437, ISO 2380/2, klingprofil enligt DIN 5264, ISO 2380/1, SoftFinish-handtag

Allmänna beställningsdata

Typ	SDIS 1.2X6.5X150	Utförande
Art.nr.	9008420000	Skruvmejsel, Skruvmejsel
GTIN (EAN)	4032248056385	
Förp.	1 ST	
Typ	SDS 1.2X6.5X150	Utförande
Art.nr.	9009010000	Skruvmejsel, Skruvmejsel
GTIN (EAN)	4032248266869	
Förp.	1 ST	

Krysspårskruvmejsel, typ Phillips



VDE-isolerad krysspårskruvmejsel, Typ Phillips, SDIK PH DIN 7438, ISO 8764/2-PH, klingprofil enligt ISO 8764-PH, SoftFinish-handtag

Allmänna beställningsdata

Typ	SDIK PH2	Utförande
Art.nr.	9008580000	Skruvmejsel, Skruvmejsel
GTIN (EAN)	4032248056576	
Förp.	1 ST	
Typ	SDK PH2	Utförande
Art.nr.	9008490000	Skruvmejsel, Skruvmejsel
GTIN (EAN)	4032248056484	
Förp.	1 ST	

HDC S12/2 MC

Weidmüller Interface GmbH & Co. KG

Klingenbergstraße 26

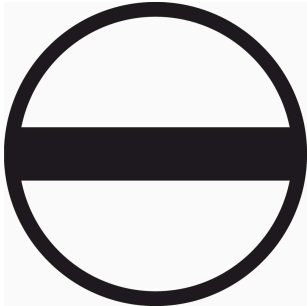
D-32758 Detmold

Germany

www.weidmueller.com

Tillbehör

Spår-Skruvmejsel



VDE-isolerad spårskruvmejsel, SDI DIN 7437, ISO 2380/2, klingprofil enligt DIN 5264, ISO 2380/1, SoftFinish-handtag

Allmänna beställningsdata

Typ	SDIS 0.6X3.5X100	Utförande
Art.nr.	9008390000	Skruvmejsel, Skruvmejsel
GTIN (EAN)	4032248056354	
Förp.	1 ST	
Typ	SDS 0.6X3.5X100	Utförande
Art.nr.	9008330000	Skruvmejsel, Skruvmejsel
GTIN (EAN)	4032248056286	
Förp.	1 ST	

Crimping tools



Pressverktyg för svarvade kontakter

- Tvångsspärr garanterar kvalitetscrimp
- Upplåsningmöjlighet vid eventuell felmanövrering
- med anslag för exakt positionering av kontakterna

Allmänna beställningsdata

Typ	CTIN CM 1.6/2.5	Utförande
Art.nr.	9205430000	Crimpverktyg, Crimpverktyg för kontakter, 0.14mm ² , 6mm ² , 4-Indent-
GTIN (EAN)	4032248733446	Crimp
Förp.	1 ST	

Kontaktborttagningsverktyg



Weidmüller erbjuder en mängd olika crimpverktyg, kontaktborttagningsverktyg och fiberoptiska verktyg.

HDC S12/2 MC

Weidmüller Interface GmbH & Co. KG
 Klingenbergstraße 26
 D-32758 Detmold
 Germany

www.weidmueller.com

Tillbehör

Allmänna beställningsdata

Typ	REMOVAL TOOL HD	Utförande
Art.nr.	1866730000	Verktyg, Kontaktlösgöringsverktyg
GTIN (EAN)	4032248437054	
Förp.	1 ST	

Crimpkontakter HX

Crimping är en elektrisk och mekaniskt säker och pålitlig anslutning mellan ledare och kontakt. En idealisk crimpkontakt är gastät och korrosionstålig.



Allmänna beställningsdata

Typ	HDC C HX SM1.5AG	Utförande
Art.nr.	1002910000	Mångpoliga kontakdon, Crimpkontakt, MixMate, Hane, Ledardiameter, max.: 1.5, svarvade, Kopparlegering
GTIN (EAN)	4032248697090	
Förp.	25 ST	
Typ	HDC C HX SM2.5AG	Utförande
Art.nr.	1002920000	Mångpoliga kontakdon, Crimpkontakt, MixMate, Hane, Ledardiameter, max.: 2.5, svarvade, Kopparlegering
GTIN (EAN)	4032248697106	
Förp.	25 ST	
Typ	HDC C HX SM4.0AG	Utförande
Art.nr.	1002930000	Mångpoliga kontakdon, Crimpkontakt, MixMate, Hane, Ledardiameter, max.: 4, svarvade, Kopparlegering
GTIN (EAN)	4032248697212	
Förp.	25 ST	
Typ	HDC C HX SM6.0AG	Utförande
Art.nr.	1002940000	Mångpoliga kontakdon, Crimpkontakt, MixMate, Hane, Ledardiameter, max.: 6, svarvade, Kopparlegering
GTIN (EAN)	4032248697229	
Förp.	25 ST	

Crimpkontakter HD



Crimping är en elektrisk och mekaniskt säker och pålitlig anslutning mellan ledare och kontakt. En idealisk crimpkontakt är gastät och korrosionstålig.

Allmänna beställningsdata

Typ	HDC-C-HD-SM0.14-0.37AG	Utförande
Art.nr.	1651520000	Mångpoliga kontakdon, Crimpkontakt, HD, HDD, HQ, MixMate, Hane, Ledardiameter, max.: 0.37, svarvade, Kopparlegering
GTIN (EAN)	4008190400194	
Förp.	100 ST	

HDC S12/2 MC

Weidmüller Interface GmbH & Co. KG
 Klingenbergstraße 26
 D-32758 Detmold
 Germany

www.weidmueller.com

Tillbehör

Typ	HDC-C-HD-SM0.5AG	Utförande
Art.nr.	1651530000	Mångpoliga kontakdon, Crimpkontakt, HD, HDD, HQ, MixMate, Hane,
GTIN (EAN)	4008190400200	Ledardiameter, max.: 0.5, svarvade, Kopparlegering
Förp.	100 ST	
Typ	HDC-C-HD-SM0.75-1.00AG	Utförande
Art.nr.	1601750000	Mångpoliga kontakdon, Crimpkontakt, HD, HDD, HQ, MixMate, Hane,
GTIN (EAN)	4008190134280	Ledardiameter, max.: 1, svarvade, Kopparlegering
Förp.	100 ST	
Typ	HDC-C-HD-SM1.5AG	Utförande
Art.nr.	1651550000	Mångpoliga kontakdon, Crimpkontakt, HD, HDD, HQ, MixMate, Hane,
GTIN (EAN)	4008190400224	Ledardiameter, max.: 1.5, svarvade, Kopparlegering
Förp.	100 ST	
Typ	HDC-C-HD-SM2.5AG	Utförande
Art.nr.	1651560000	Mångpoliga kontakdon, Crimpkontakt, HD, HDD, HQ, MixMate, Hane,
GTIN (EAN)	4008190400231	Ledardiameter, max.: 2.5, svarvade, Kopparlegering
Förp.	100 ST	
Typ	HDC-C-HD-SM0.14-0.37AU	Utförande
Art.nr.	1651620000	Mångpoliga kontakdon, Crimpkontakt, HD, HDD, HQ, MixMate, Hane,
GTIN (EAN)	4008190400293	Ledardiameter, max.: 0.37, svarvade, Kopparlegering
Förp.	100 ST	
Typ	HDC-C-HD-SM0.5AU	Utförande
Art.nr.	1651630000	Mångpoliga kontakdon, Crimpkontakt, HD, HDD, HQ, MixMate, Hane,
GTIN (EAN)	4008190400309	Ledardiameter, max.: 0.5, svarvade, Kopparlegering
Förp.	100 ST	
Typ	HDC-C-HD-SM0.75-1.00AU	Utförande
Art.nr.	1651640000	Mångpoliga kontakdon, Crimpkontakt, HD, HDD, HQ, MixMate, Hane,
GTIN (EAN)	4008190400316	Ledardiameter, max.: 1, svarvade, Kopparlegering
Förp.	100 ST	
Typ	HDC-C-HD-SM1.5AU	Utförande
Art.nr.	1651650000	Mångpoliga kontakdon, Crimpkontakt, HD, HDD, HQ, MixMate, Hane,
GTIN (EAN)	4008190400323	Ledardiameter, max.: 1.5, svarvade, Kopparlegering
Förp.	100 ST	
Typ	HDC-C-HD-SM2.5AU	Utförande
Art.nr.	1651660000	Mångpoliga kontakdon, Crimpkontakt, HD, HDD, HQ, MixMate, Hane,
GTIN (EAN)	4008190400330	Ledardiameter, max.: 2.5, svarvade, Kopparlegering
Förp.	100 ST	