

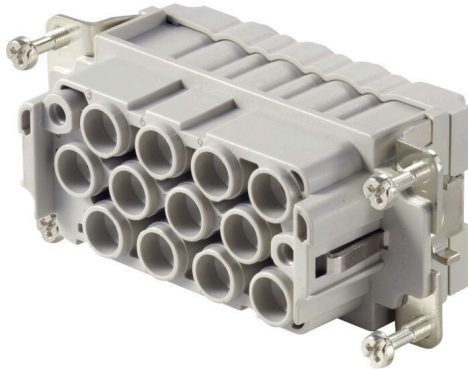
**HDC S12/2 FC****Weidmüller Interface GmbH & Co. KG**

Klingenbergstraße 26

D-32758 Detmold

Germany

www.weidmueller.com



MixMate-seriens kontaktdon kan samtidigt överföra höga märkströmmar och -spänningar, samt även signaler. Ledaranslutningarna är utformade som crimpkontakter. Den beprövade crimpanslutningstekniken har använts i årtionden.

Crimpkontakter levereras inte tillsammans med crimpkontakterna.

Crimpanslutning

**Allmänna beställningsdata**

Utförande	HDC - Kontakt, Hylsa, 690 V, 40 A, Antal poler: 14, Crimpanslutning, Installationsstorlek: 6
Art.nr.	<a href="#">1023330000</a>
Typ	HDC S12/2 FC
GTIN (EAN)	4032248739479
Förp.	1 items

## Technical data

## Godkännanden

Godkännanden



ROHS	Uppfyllelse
UL File Number Search	<a href="#">UL-webbplats</a>
Certifikat nr (cURus)	E92202

## Mått och vikter

Djup	84.5 mm	Byggdjup (tum)	3.3268 inch
Höjd	40.6 mm	Bygghöjd (tum)	1.5984 inch
Bredd	34 mm	Byggbredd (tum)	1.3386 inch
Nettovikt	69 g		

## Temperaturer

Gränsvärde, temperatur -40 °C ... 125 °C

## Miljööverensstämmelse för produkt

RoHS-kompatibilitetsstatus	Kompatibel utan undantag	
REACH SVHC	Potassium perfluorobutane sulfonate 29420-49-3	
SCIP	1609748e-c278-4c9b-b3d1-e6215d2988cd	
Kemikaliebeständighet	Innehåll	Aceton
	Kemisk beständighet	Beständigt
	Innehåll	Ammoniak, vattenhaltig
	Kemisk beständighet	Villkorligt beständigt
	Innehåll	Bensin
	Kemisk beständighet	Beständigt
	Innehåll	Bensen
	Kemisk beständighet	Beständigt
	Innehåll	Dieselolja
	Kemisk beständighet	Villkorligt beständigt
	Innehåll	Ättiksyra, koncentrerad
	Kemisk beständighet	Beständigt
	Innehåll	Kaliumhydroxid
	Kemisk beständighet	Villkorligt beständigt
	Innehåll	Metanol
	Kemisk beständighet	Villkorligt beständigt
	Innehåll	Motorolja
Kemisk beständighet	Villkorligt beständigt	
Innehåll	Lut, utspädd	
Kemisk beständighet	Beständigt	
Innehåll	Klorfluorkolväten	
Kemisk beständighet	Villkorligt beständigt	
Innehåll	Utomhusanvändning	
Kemisk beständighet	Villkorligt beständigt	

## Allmänna data

Antal poler	14	Stickcykler Ag	≥ 500
Stickcykler Au	≥ 500	Anslutningstyp	Crimpanslutning
Installationsstorlek	6	Brännbarhetsklass enligt UL 94	V-0
Genomgångsmotstånd (6)	≤2 mΩ	Färgkod	beige

## HDC S12/2 FC

Weidmüller Interface GmbH &amp; Co. KG

Klingenbergsstraße 26

D-32758 Detmold

Germany

www.weidmueller.com

## Technical data

Isolationsmotstånd	1010 Ω	Isoleringsmaterial	PC glasfiberförstärkt (UL-listad och järnvägskvalificerad)
Isoleringsmaterialgrupp	IIla	Typ	Hylsa
Nedsmutningsgrad	3	Grundläggande material	Kopparlegering
Serie	MixMate	Märkspänning (DIN EN 61984)	690 V
Märkspänning enligt UL/CSA	600 V AC/DC	Märkstötspänning (DIN EN 61984)	8 kV
Märkström (DIN EN 61984)	40 A	Halogenfri	true
Låg rökutveckling enligt DIN EN 45545-2	Ja	BG	6
Antal signalkontakter	2	Signalkontakt, typ	HD
Antal effektkontakter	12	Effektkontakt, typ	HX

## Mått

Bredd	34 mm	Längd sockel	84.5 mm
Höjd hylsa	40.6 mm		

## Anslutningsdata PE

Anslutningstyp PE	Skruvanslutning	Klingmått slits (PE-anlutning)	SD 1,2 x 6,5
Avisoleringslängd PE-anlutning	13 mm	Tightening torque, max. PE connection	2.5 Nm
Tightening torque, min. PE connection	2 Nm	Montageskruv	M 5
Märkarea	6 mm <sup>2</sup>	Ledardiameter, AWG (PE), min.	AWG 20
Ledaranslutningsarea AWG (PE), max.	AWG 10		

## Effektkontakt

Anslutningstyp effektkontakt	Crimpanslutning		
Poltal effektkontakt	12		
Avisoleringslängd effektkontakt	9 mm		
Anslutningsområde, effektkontakt, max	6 mm <sup>2</sup>		
Anslutningsområde, effektkontakt, min.	1.5 mm <sup>2</sup>		
Märkspänning (DIN EN 61984) effektkontakt	690 V		
Märkstötspänning (DIN EN 61984) effektkontakt	8 kV		
Märkström (DIN EN 61984) effektkontakt	40 A		
Märkström för strömkrets (UR)	Ledaranslutningsarea, genomsnitt	AWG 10	
	Märkström	40 A	
	Ledaranslutningsarea, genomsnitt	AWG 12	
	Märkström	20 A	
	Ledaranslutningsarea, genomsnitt	AWG 14	
	Märkström	15 A	
Märkström för signalkrets (UR)	Ledaranslutningsarea, genomsnitt	AWG 16	
	Märkström	10 A	
	Ledaranslutningsarea, genomsnitt	AWG 16	
	Märkström	8 A	
	Ledaranslutningsarea, genomsnitt	AWG 18	
	Märkström	7 A	
Märkström för signalkrets (cUR)	Ledaranslutningsarea, genomsnitt	AWG 20	
	Märkström	5 A	
	Ledaranslutningsarea, genomsnitt	AWG 22	
	Märkström	3 A	
	Ledaranslutningsarea, genomsnitt	AWG 14	
	Märkström	10 A	

## Technical data

	Ledaranslutningsarea, genomsnitt	AWG 16
	Märkström	8 A
	Ledaranslutningsarea, genomsnitt	AWG 18
	Märkström	7 A
	Ledaranslutningsarea, genomsnitt	AWG 20
	Märkström	5 A
	Ledaranslutningsarea, genomsnitt	AWG 22
	Märkström	3 A
Märkström för strömkrets (cUR)	Ledaranslutningsarea, genomsnitt	AWG 10
	Märkström	24 A
	Ledaranslutningsarea, genomsnitt	AWG 12
	Märkström	19 A
	Ledaranslutningsarea, genomsnitt	AWG 14
	Märkström	14 A
	Ledaranslutningsarea, genomsnitt	AWG 16
	Märkström	10 A

## Signalkontakt

Anslutningstyp signalkontakt	Crimpanslutning	
Poltal signalkontakt	2	
Anslutningsområde, signalkontakt, max.	2.5 mm <sup>2</sup>	
Anslutningsområde, signalkontakt, min.	0.5 mm <sup>2</sup>	
Avisoleringslängd signalkontakt	8 mm	
Märkspänning (DIN EN 61984) signalkontakt	250 V	
Märkstötspänning (DIN EN 61984) signalkontakt	4 kV	
Märkström (DIN EN 61984) signalkontakt	10 A	
Märkström för strömkrets (UR)	Ledaranslutningsarea, genomsnitt	AWG 10
	Märkström	40 A
	Ledaranslutningsarea, genomsnitt	AWG 12
	Märkström	20 A
	Ledaranslutningsarea, genomsnitt	AWG 14
	Märkström	15 A
	Ledaranslutningsarea, genomsnitt	AWG 16
	Märkström	10 A
Märkström för signalkrets (UR)	Ledaranslutningsarea, genomsnitt	AWG 14
	Märkström	10 A
	Ledaranslutningsarea, genomsnitt	AWG 16
	Märkström	8 A
	Ledaranslutningsarea, genomsnitt	AWG 18
	Märkström	7 A
	Ledaranslutningsarea, genomsnitt	AWG 20
	Märkström	5 A
	Ledaranslutningsarea, genomsnitt	AWG 22
	Märkström	3 A
Märkström för signalkrets (cUR)	Ledaranslutningsarea, genomsnitt	AWG 14
	Märkström	10 A
	Ledaranslutningsarea, genomsnitt	AWG 16
	Märkström	8 A
	Ledaranslutningsarea, genomsnitt	AWG 18
	Märkström	7 A
	Ledaranslutningsarea, genomsnitt	AWG 20
	Märkström	5 A
	Ledaranslutningsarea, genomsnitt	AWG 22
	Märkström	3 A

## HDC S12/2 FC

Weidmüller Interface GmbH &amp; Co. KG

Klingenbergstraße 26

D-32758 Detmold

Germany

www.weidmueller.com

## Technical data

Märkström för strömkrets (cUR)	Ledaranslutningsarea, genomsnitt	AWG 10
	Märkström	24 A
	Ledaranslutningsarea, genomsnitt	AWG 12
	Märkström	19 A
	Ledaranslutningsarea, genomsnitt	AWG 14
	Märkström	14 A
	Ledaranslutningsarea, genomsnitt	AWG 16
	Märkström	10 A

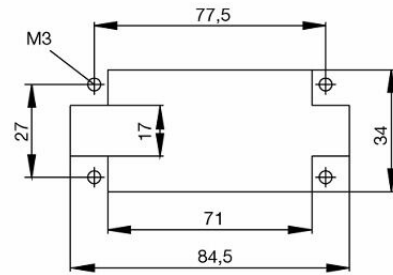
## Utförande

Ledardiameter, AWG, max	AWG 10	Avisoleringslängd nominellt	9 mm
Anslutningstyp	Crimpanslutning	Installationsstorlek	6
Genomgångsmotstånd (6)	≤2 mΩ	Ledardiameter, AWG, min.	AWG 16
Ledardiameter, entrådig max.	6 mm <sup>2</sup>	Ledardiameter, entrådig min.	0.5 mm <sup>2</sup>
Ledararea, fintrådig med ändhylsa DIN 46228/4, max.	6 mm <sup>2</sup>	Ledararea, fintrådig med ändhylsor DIN 46228/4, min.	0.5 mm <sup>2</sup>
Ledardiameter, fintrådig, max.	6 mm <sup>2</sup>	Ledararea, fintrådig, min.	0.5 mm <sup>2</sup>
Ledardiameter, max.	6 mm <sup>2</sup>	Ledardiameter, min.	1.5 mm <sup>2</sup>
Grundläggande material	Kopparlegering	BG	6

## Klassificeringar

ETIM 8.0	EC000438	ETIM 9.0	EC000438
ETIM 10.0	EC000438	ECLASS 14.0	27-44-02-05
ECLASS 15.0	27-44-02-05		

Drawings



## HDC S12/2 FC

Weidmüller Interface GmbH &amp; Co. KG

Klingenbergstraße 26

D-32758 Detmold

Germany

www.weidmueller.com

## Accessories

## Spår-Skruvmejsel



VDE-isolerad spårskruvmejsel, SDI DIN 7437, ISO 2380/2, klingprofil enligt DIN 5264, ISO 2380/1, SoftFinish-handtag

## Allmänna beställningsdata

Typ	SDIS 1.2X6.5X150	Utförande
Art.nr.	<a href="#">9008420000</a>	Skruvmejsel, Skruvmejsel
GTIN (EAN)	4032248056385	
Förp.	1 ST	
Typ	SDS 1.2X6.5X150	Utförande
Art.nr.	<a href="#">9009010000</a>	Skruvmejsel, Skruvmejsel
GTIN (EAN)	4032248266869	
Förp.	1 ST	

## Krysspårskruvmejsel, typ Phillips



VDE-isolerad kryssmejsel, Typ Phillips, SDIK PH DIN 7438, ISO 8764/2-PH, klingprofil enligt ISO 8764-PH, SoftFinish-handtag

## Allmänna beställningsdata

Typ	SDIK PH2	Utförande
Art.nr.	<a href="#">9008580000</a>	Skruvmejsel, Skruvmejsel
GTIN (EAN)	4032248056576	
Förp.	1 ST	
Typ	SDK PH2	Utförande
Art.nr.	<a href="#">9008490000</a>	Skruvmejsel, Skruvmejsel
GTIN (EAN)	4032248056484	
Förp.	1 ST	

## HDC S12/2 FC

Weidmüller Interface GmbH &amp; Co. KG

Klingenbergstraße 26

D-32758 Detmold

Germany

www.weidmueller.com

## Accessories

## Spår-Skruvmejsel



VDE-isolerad spårskruvmejsel, SDI DIN 7437, ISO 2380/2, klingprofil enligt DIN 5264, ISO 2380/1, SoftFinish-handtag

## Allmänna beställningsdata

Typ	SDIS 0.6X3.5X100	Utförande
Art.nr.	<a href="#">9008390000</a>	Skruvmejsel, Skruvmejsel
GTIN (EAN)	4032248056354	
Förp.	1 ST	
Typ	SDS 0.6X3.5X100	Utförande
Art.nr.	<a href="#">9008330000</a>	Skruvmejsel, Skruvmejsel
GTIN (EAN)	4032248056286	
Förp.	1 ST	

## Crimping tools



Pressverktyg för svarvade kontakter

- Tvångsspärr garanterar kvalitetscrimp
- Upplåsningmöjlighet vid eventuell felmanövrering
- med anslag för exakt positionering av kontakterna

## Allmänna beställningsdata

Typ	CTIN CM 1.6/2.5	Utförande
Art.nr.	<a href="#">9205430000</a>	Crimpverktyg, Crimpverktyg för kontakter, 0.14mm <sup>2</sup> , 6mm <sup>2</sup> , 4-Indent-
GTIN (EAN)	4032248733446	Crimp
Förp.	1 ST	

## Kontaktborttagningsverktyg



Weidmüller erbjuder en mängd olika crimpverktyg, kontaktborttagningsverktyg och fiberoptiska verktyg.

## HDC S12/2 FC

**Weidmüller Interface GmbH & Co. KG**  
Klingenbergstraße 26  
D-32758 Detmold  
Germany

www.weidmueller.com

## Accessories

## Allmänna beställningsdata

Typ	REMOVAL TOOL HD	Utförande
Art.nr.	<a href="#">1866730000</a>	Verktyg, Kontaktlösgöringsverktyg
GTIN (EAN)	4032248437054	
Förp.	1 ST	

## Crimpkontakter HX

Crimping är en elektrisk och mekaniskt säker och pålitlig anslutning mellan ledare och kontakt. En idealisk crimpkontakt är gastät och korrosionstålig.



## Allmänna beställningsdata

Typ	HDC C HX BM1.5AG	Utförande
Art.nr.	<a href="#">1002950000</a>	Mångpoliga kontakdon, Crimpkontakt, MixMate, Hylsa,
GTIN (EAN)	4032248697236	Ledardiameter, max.: 1.5, svarvade, Kopparlegering
Förp.	25 ST	
Typ	HDC C HX BM2.5AG	Utförande
Art.nr.	<a href="#">1002960000</a>	Mångpoliga kontakdon, Crimpkontakt, MixMate, Hylsa,
GTIN (EAN)	4032248697243	Ledardiameter, max.: 2.5, svarvade, Kopparlegering
Förp.	25 ST	
Typ	HDC C HX BM4.0AG	Utförande
Art.nr.	<a href="#">1002970000</a>	Mångpoliga kontakdon, Crimpkontakt, HQ, MixMate, Hylsa,
GTIN (EAN)	4032248697250	Ledardiameter, max.: 4, svarvade, Kopparlegering
Förp.	25 ST	
Typ	HDC C HX BM6.0AG	Utförande
Art.nr.	<a href="#">1002980000</a>	Mångpoliga kontakdon, Crimpkontakt, MixMate, Hylsa,
GTIN (EAN)	4032248697267	Ledardiameter, max.: 6, svarvade, Kopparlegering
Förp.	25 ST	

## Crimpkontakter HD



Crimping är en elektrisk och mekaniskt säker och pålitlig anslutning mellan ledare och kontakt. En idealisk crimpkontakt är gastät och korrosionstålig.

## Allmänna beställningsdata

Typ	HDC-C-HD-BM0.14-0.37AG	Utförande
Art.nr.	<a href="#">1651570000</a>	Mångpoliga kontakdon, Crimpkontakt, HD, HDD, HQ, MixMate, Hylsa,
GTIN (EAN)	4008190400248	Ledardiameter, max.: 0.37, svarvade, Kopparlegering
Förp.	100 ST	

## HDC S12/2 FC

Weidmüller Interface GmbH &amp; Co. KG

Klingenbergstraße 26

D-32758 Detmold

Germany

www.weidmueller.com

## Accessories

Typ	HDC-C-HD-BM0.5AG	Utförande
Art.nr.	<a href="#">1651580000</a>	Mångpoliga kontakdon, Crimpkontakt, HD, HDD, HQ, MixMate, Hylsa,
GTIN (EAN)	4008190400255	Ledardiameter, max.: 0.5, svarvade, Kopparlegering
Förp.	100 ST	
Typ	HDC-C-HD-BM0.75-1.00AG	Utförande
Art.nr.	<a href="#">1601760000</a>	Mångpoliga kontakdon, Crimpkontakt, HD, HDD, HQ, MixMate, Hylsa,
GTIN (EAN)	4008190158354	Ledardiameter, max.: 1, svarvade, Kopparlegering
Förp.	100 ST	
Typ	HDC-C-HD-BM1.5AG	Utförande
Art.nr.	<a href="#">1651600000</a>	Mångpoliga kontakdon, Crimpkontakt, HD, HDD, HQ, MixMate, Hylsa,
GTIN (EAN)	4008190400279	Ledardiameter, max.: 1.5, svarvade, Kopparlegering
Förp.	100 ST	
Typ	HDC-C-HD-BM2.5AG	Utförande
Art.nr.	<a href="#">1651610000</a>	Mångpoliga kontakdon, Crimpkontakt, HD, HDD, HQ, MixMate, Hylsa,
GTIN (EAN)	4008190400286	Ledardiameter, max.: 2.5, svarvade, Kopparlegering
Förp.	100 ST	
Typ	HDC-C-HD-BM0.14-0.37AU	Utförande
Art.nr.	<a href="#">1651670000</a>	Mångpoliga kontakdon, Crimpkontakt, HD, HDD, HQ, MixMate, Hylsa,
GTIN (EAN)	4008190400347	Ledardiameter, max.: 0.37, svarvade, Kopparlegering
Förp.	100 ST	
Typ	HDC-C-HD-BM0.5AU	Utförande
Art.nr.	<a href="#">1651680000</a>	Mångpoliga kontakdon, Crimpkontakt, HD, HDD, HQ, MixMate, Hylsa,
GTIN (EAN)	4008190400354	Ledardiameter, max.: 0.5, svarvade, Kopparlegering
Förp.	100 ST	
Typ	HDC-C-HD-BM0.75-1.00AU	Utförande
Art.nr.	<a href="#">1651690000</a>	Mångpoliga kontakdon, Crimpkontakt, HD, HDD, HQ, MixMate, Hylsa,
GTIN (EAN)	4008190400361	Ledardiameter, max.: 1, svarvade, Kopparlegering
Förp.	100 ST	
Typ	HDC-C-HD-BM1.5AU	Utförande
Art.nr.	<a href="#">1651700000</a>	Mångpoliga kontakdon, Crimpkontakt, HD, HDD, HQ, MixMate, Hylsa,
GTIN (EAN)	4008190400378	Ledardiameter, max.: 1.5, svarvade, Kopparlegering
Förp.	100 ST	
Typ	HDC-C-HD-BM2.5AU	Utförande
Art.nr.	<a href="#">1651710000</a>	Mångpoliga kontakdon, Crimpkontakt, HD, HDD, HQ, MixMate, Hylsa,
GTIN (EAN)	4008190400385	Ledardiameter, max.: 2.5, svarvade, Kopparlegering
Förp.	100 ST	