

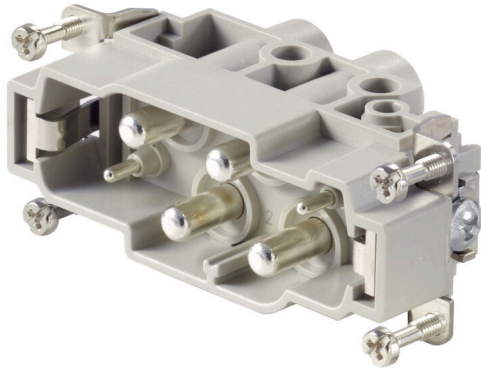
HDC S4/2 MS**Weidmüller Interface GmbH & Co. KG**

Klingenbergstraße 26

D-32758 Detmold

Germany

www.weidmueller.com



MixMate-seriens kontaktdon kan samtidigt överföra höga märkströmmar och -spänningar, samt även signaler. Ledaranslutningarna är utformade som skruvanslutningar. Skruvanslutning.

Allmänna beställningsdata

Utförande	HDC - Kontakt, Hane, 830 V, 80 A, Antal poler: 6, Skruvanslutning, Installationsstorlek: 6
Art.nr.	1023240000
Typ	HDC S4/2 MS
GTIN (EAN)	4032248739417
Förp.	1 items

HDC S4/2 MS

Weidmüller Interface GmbH & Co. KG

Klingenbergstraße 26

D-32758 Detmold

Germany

www.weidmueller.com

Tekniska data

Godkännanden

Godkännanden



ROHS Uppfyllelse

UL File Number Search [UL-webbplats](#)

Certifikat nr (cURus) E92202

Mått och vikter

Djup	84.5 mm	Byggdjup (tum)	3.3268 inch
Höjd	42 mm	Bygghöjd (tum)	1.6535 inch
Bredd	34 mm	Byggbredd (tum)	1.3386 inch
Nettovikt	113 g		

Temperaturer

Gränsvärde, temperatur -40 °C ... 125 °C

Miljööverensstämmelse för produkt

RoHS-kompatibilitetsstatus Kompatibel med undantag

RoHS-undantag (om tillämpligt/känt) 6c

REACH SVHC Lead 7439-92-1, Potassium perfluorobutane sulfonate 29420-49-3

SCIP b67daa31-7dca-434d-8290-da7fb52f83a2

Kemikaliebeständighet

Innehåll	Aceton
Kemisk beständighet	Beständigt
Innehåll	Ammoniak, vattenhaltig
Kemisk beständighet	Villkorligt beständigt
Innehåll	Bensin
Kemisk beständighet	Beständigt
Innehåll	Bensen
Kemisk beständighet	Beständigt
Innehåll	Dieselolja
Kemisk beständighet	Villkorligt beständigt
Innehåll	Ättiksyra, koncentrerad
Kemisk beständighet	Beständigt
Innehåll	Kaliumhydroxid
Kemisk beständighet	Villkorligt beständigt
Innehåll	Metanol
Kemisk beständighet	Villkorligt beständigt
Innehåll	Motorolja
Kemisk beständighet	Villkorligt beständigt
Innehåll	Lut, utspädd
Kemisk beständighet	Beständigt
Innehåll	Klorfluorkolväten
Kemisk beständighet	Villkorligt beständigt
Innehåll	Utomhusanvändning
Kemisk beständighet	Villkorligt beständigt

Allmänna data

Antal poler	6	Åtdragningsmoment	0.5 Nm
Stickcykler Ag	≥ 500	Stickcykler Au	≥ 500

HDC S4/2 MS

Weidmüller Interface GmbH & Co. KG

Klingenbergstraße 26

D-32758 Detmold

Germany

www.weidmueller.com

Tekniska data

Anslutningstyp	Skruvanslutning	Installationsstorlek	6
Brännbarhetsklass enligt UL 94	V-0	Genomgångsmotstånd (6)	≤1 mΩ
Färgkod	beige	Isolationsmotstånd	1010 Ω
Isoleringsmaterial	PC glasfiberförstärkt (UL-listad och järnväg-kvalificerad)	Isoleringsmaterialgrupp	IIIa
Tightening torque, max. PE connection	2.5 Nm	Yta	Silver passiverad
Typ	Hane	Nedsmutningsgrad	3
Tightening torque, min. PE connection	2 Nm	Grundläggande material	Kopparlegering
Serie	MixMate	Märkspänning (DIN EN 61984)	830 V
Märkspänning enligt UL/CSA	600 V AC/DC	Märkstötspänning (DIN EN 61984)	8 kV
Märkström (DIN EN 61984)	80 A	Halogenfri	true
Låg rökutveckling enligt DIN EN 45545-2	Ja	BG	6
Antal signalkontakter	2	Antal effektkontakter	4

Mått

Bredd	34 mm	Längd sockel	84.5 mm
Höjd stickkontakt	42 mm		

Anslutningsdata PE

Anslutningstyp PE	Skruvanslutning	Klingmått slits (PE-anslutning)	SD 1,2 x 6,5
Avisoleringslängd PE-anslutning	13 mm	Tightening torque, max. PE connection	2.5 Nm
Tightening torque, min. PE connection	2 Nm	Montageskruv	M 5
Märkarea	16 mm ²	Ledardiameter, AWG (PE), min.	AWG 20
Ledaranslutningsarea AWG (PE), max.	AWG 6		

Effektkontakt

Anslutningstyp effektkontakt	Skruvanslutning		
Poltal effektkontakt	4		
Åtdragningsmoment, max.	0.55 Nm		
Åtdragningsmoment, min.	0.5 Nm		
Avisoleringslängd effektkontakt	15 mm		
Anslutningsområde, effektkontakt, max	16 mm ²		
Anslutningsområde, effektkontakt, min.	1.5 mm ²		
Märkspänning (DIN EN 61984) effektkontakt	830 V		
Märkstötspänning (DIN EN 61984) effektkontakt	8 kV		
Märkström (DIN EN 61984) effektkontakt	80 A		
Märkström för strömkrets (UR)	Ledaranslutningsarea, genomsnitt	AWG 14	
	Märkström	30 A	
	Ledaranslutningsarea, genomsnitt	AWG 12	
	Märkström	35 A	
	Ledaranslutningsarea, genomsnitt	AWG 10	
	Märkström	50 A	
	Ledaranslutningsarea, genomsnitt	AWG 8	
	Märkström	70 A	
	Ledaranslutningsarea, genomsnitt	AWG 6	
	Märkström	80 A	
Märkström för signalkrets (UR)	Ledaranslutningsarea, genomsnitt	AWG 14	
	Märkström	16 A	
Märkström för signalkrets (cUR)	Ledaranslutningsarea, genomsnitt	AWG 14	
	Märkström	12 A	
Märkström för strömkrets (cUR)	Ledaranslutningsarea, genomsnitt	AWG 14	

Tekniska data

Märkström	15 A
Ledaranslutningsarea, genomsnitt	AWG 12
Märkström	25 A
Ledaranslutningsarea, genomsnitt	AWG 10
Märkström	29 A
Ledaranslutningsarea, genomsnitt	AWG 8
Märkström	33 A
Ledaranslutningsarea, genomsnitt	AWG 6
Märkström	35 A

Signalkontakt

Anslutningstyp signalkontakt	Skruvanslutning	
Poltal signalkontakt	2	
AF-byggstorlek, signalkontakt	SD 0,6 x 3,5	
Åtdragningsmoment, max.	0.55 Nm	
Åtdragningsmoment, min.	0.5 Nm	
Anslutningsområde, signalkontakt, max.	2.5 mm ²	
Anslutningsområde, signalkontakt, min.	0.5 mm ²	
Avisoleringslängd signalkontakt	8 mm	
Märkspänning (DIN EN 61984) signalkontakt	400 V	
Märkstötspänning (DIN EN 61984) signalkontakt	6 kV	
Märkström (DIN EN 61984) signalkontakt	16 A	
Märkström för strömkrets (UR)	Ledaranslutningsarea, genomsnitt	AWG 14
	Märkström	30 A
	Ledaranslutningsarea, genomsnitt	AWG 12
	Märkström	35 A
	Ledaranslutningsarea, genomsnitt	AWG 10
	Märkström	50 A
	Ledaranslutningsarea, genomsnitt	AWG 8
	Märkström	70 A
	Ledaranslutningsarea, genomsnitt	AWG 6
Märkström för signalkrets (UR)	Ledaranslutningsarea, genomsnitt	AWG 14
	Märkström	16 A
Märkström för signalkrets (cUR)	Ledaranslutningsarea, genomsnitt	AWG 14
	Märkström	12 A
Märkström för strömkrets (cUR)	Ledaranslutningsarea, genomsnitt	AWG 14
	Märkström	15 A
	Ledaranslutningsarea, genomsnitt	AWG 12
	Märkström	25 A
	Ledaranslutningsarea, genomsnitt	AWG 10
	Märkström	29 A
	Ledaranslutningsarea, genomsnitt	AWG 8
	Märkström	33 A
	Ledaranslutningsarea, genomsnitt	AWG 6
	Märkström	35 A

Utförande

Klingmått slits (skruvanslutning)	SD 0,8 x 4,0	Ledardiameter, AWG, max	AWG 6
Avisoleringslängd nominellt	15 mm	Anslutningstyp	Skruvanslutning
Installationsstorlek	6	Genomgångsmotstånd (6)	≤1 mΩ
Klämskruv	M 6	Ledardiameter, AWG, min.	AWG 16

HDC S4/2 MS

Weidmüller Interface GmbH & Co. KG

Klingenbergstraße 26

D-32758 Detmold

Germany

www.weidmueller.com

Tekniska data

Ledardiameter, entrådig max.	16 mm ²	Ledardiameter, entrådig min.	0.5 mm ²
Ledararea, fintrådig med ändhylsa DIN 46228/4, max.	16 mm ²	Ledararea, fintrådig med ändhylsor DIN 46228/4, min.	0.5 mm ²
Ledardiameter, fintrådig, max.	16 mm ²	Ledararea, fintrådig, min.	0.5 mm ²
Ledardiameter, max.	16 mm ²	Ledardiameter, min.	1.5 mm ²
Yta	Silver passiverad	Grundläggande material	Kopparlegering
BG	6		

Viktig hänvisningstext

Produktinformation	PE-anslutning via stickkontakt/honkontakt Anslutningsområde: 0,5–16 mm ² (0,5 mm ² med AEH) 10–16 mm ² (med ringkabelsko)
--------------------	--

Klassificeringar

ETIM 8.0	EC000438	ETIM 9.0	EC000438
ETIM 10.0	EC000438	ECLASS 14.0	27-44-02-05
ECLASS 15.0	27-44-02-05		



Tillbehör

Spår-Skruvmejsel



VDE-isolerad spårskruvmejsel, SDI DIN 7437, ISO 2380/2, klingprofil enligt DIN 5264, ISO 2380/1, SoftFinish-handtag

Allmänna beställningsdata

Typ	SDIS 0.8X4.0X100	Utförande
Art.nr.	9008400000	Skruvmejsel, Skruvmejsel
GTIN (EAN)	4032248056361	
Förp.	1 ST	
Typ	SDS 0.8X4.0X100	Utförande
Art.nr.	9008340000	Skruvmejsel, Skruvmejsel
GTIN (EAN)	4032248056293	
Förp.	1 ST	
Typ	SDIS 0.6X3.5X100	Utförande
Art.nr.	9008390000	Skruvmejsel, Skruvmejsel
GTIN (EAN)	4032248056354	
Förp.	1 ST	
Typ	SDS 0.6X3.5X100	Utförande
Art.nr.	9008330000	Skruvmejsel, Skruvmejsel
GTIN (EAN)	4032248056286	
Förp.	1 ST	