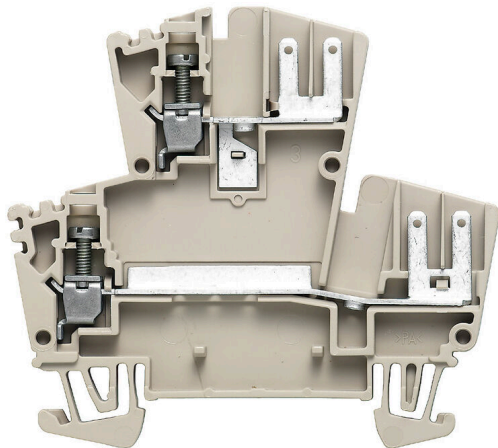


## Produktillustration



Att mata genom effekt, signaler och data är det klassiska kravet inom elteknik och styrskåpsbyggnation. Det isolerande materialet, anslutningssystemet och plintarnas design är funktionerna som skiljer sig. En genomgångsradplint är lämplig för anslutning och/eller anslutning av en eller flera ledare. De kan ha en eller flera anslutningsnivåer som är på samma potential eller isolerade mot varandra.

## Allmänna beställningsdata

Utförande	Flervånings-radplint, Skruvanslutning, mörkbeige, 2.5 mm <sup>2</sup> , 400 V, Antal anslutningar: 2, Antal våningar: 2, TS 35, V-0
Art.nr.	<a href="#">1021600000</a>
Typ	WDK 2.5 F
GTIN (EAN)	4008190062514
Förp.	50 items
Leveransstatus	Denna artikel kommer inte längre att finnas i framtiden.
Sista orderdatum	2027-04-30T00:00:00+02:00

## Tekniska data

## Godkännanden

Godkännanden



ROHS Uppfyllelse

## Mått och vikter

Djup	62.5 mm	Byggdjup (tum)	2.4606 inch
Byggdjup inkl. montageskena	63 mm	Höjd	69.5 mm
Bygghöjd (tum)	2.7362 inch	Bredd	5.1 mm
Byggbredd (tum)	0.2008 inch	Nettovikt	11.73 g

## Temperaturer

Lagertemperatur	-25 °C...55 °C	Omgivningstemperatur	-50 °C...75 °C
Varaktig driftstemperatur, min.	-50 °C	Varaktig driftstemperatur, max.	120 °C

## Miljööverensstämmelse för produkt

RoHS-kompatibilitetsstatus	Kompatibel utan undantag		
REACH SVHC	Nej mSvHC över 0,1 viktprocent		
Produktens koldioxidavtryck	Vagga till grind	0.559 kg CO2 eq.	

## 2 klämbara ledare (H05V/H07V) med samma area (märk area)

Ledardiameter, fintrådig med ändhylsa DIN 46228/1, 2 klämbara ledare, max.	1.5 mm <sup>2</sup>	Ledardiameter, fintrådig med ändhylsa DIN 46228/1, 2 klämbara ledare, min.	0.5 mm <sup>2</sup>
Ledardiameter, fintrådig, 2 klämbara ledare, max.	1.5 mm <sup>2</sup>	Ledardiameter, fintrådig, 2 klämbara ledare, min.	0.5 mm <sup>2</sup>

## Allmänt

Ledardiameter, AWG, max	AWG 12	Monteringsanvisning	Direktmontage
Ledardiameter, AWG, min.	AWG 26	Normer	IEC 61210, Enligt IEC 60947-7-1
Montageskena obestyckad	TS 35		

## Klämbara ledare (Märkanslutning)

Tolkdorn enligt 60 947-1	A3	Ledardiameter, AWG, max	AWG 12
Anslutningsriktning	på sidan	Åtdragningsmoment, max.	0.6 Nm
Åtdragningsmoment, min.	0.4 Nm	Avisoleringslängd	10 mm
Anslutningstyp 2	Flatstiftsanslutning	Anslutningstyp	Skruvanslutning
Antal anslutningar	2	Anslutningsområde, max.	4 mm <sup>2</sup>
Anslutningsområde, min.	0.13 mm <sup>2</sup>	Klämskruv	M 2,5
Klingmått	6 x 3,5 mm	Ledardiameter, AWG, min.	AWG 26
Ledararea, fintrådig med ändhylsa DIN 46228/4, max.	2.5 mm <sup>2</sup>	Ledararea, fintrådig med ändhylsor DIN 46228/4, min.	0.13 mm <sup>2</sup>
Ledararea, fintrådig med ändhylsa DIN 46228/1, max.	2.5 mm <sup>2</sup>	Ledararea, fintrådig med ändhylsa DIN 46228/1, min.	0.13 mm <sup>2</sup>
Ledardiameter, fintrådig, max.	4 mm <sup>2</sup>	Ledararea, fintrådig, min.	0.13 mm <sup>2</sup>
Anslutningsarea, flertrådig, max.	4 mm <sup>2</sup>	Anslutningsarea, flertrådig, min.	0.13 mm <sup>2</sup>
Elektrisk momentskruvdragare typ DMS	1	Ledararea, entrådlig, max.	4 mm <sup>2</sup>
Ledararea, entrådlig, min.	0.13 mm <sup>2</sup>	Anslutningsarea, fintrådig, min.	0.13 mm <sup>2</sup>

## Tekniska data

## Klämbara ledare (ytterligare anslutning)

Anslutningstyp, ytterligare anslutning Flatstiftsanslutning

## Märkdata

Märkarea	2.5 mm <sup>2</sup>	Märkspänning	400 V
Märkspänning DC	400 V	Märkström	12 A
Ström med max. ledare	12 A	Normer	IEC 61210, Enligt IEC 60947-7-1
Genomgångsmotstånd enligt IEC 60947-7-x	1.33 mΩ	Märkstötspänning	6 kV
Förlusteffekt enligt IEC 60947-7-x	0.77 W	Nedsmutningsgrad	3

## Märkdata enligt CSA

Ledararea max. (CSA)	12 AWG	Spänning grupp C (CSA)	300 V
Ström Gr C (CSA)	10 A	Certifikat nr. (CSA)	12400-135
Ledararea min. (CSA)	26 AWG		

## Materialdata

Grundläggande material	Wemid	Färgkod	mörkbeige
Brännbarhetsklass enligt UL 94	V-0		

## Systemparametrar

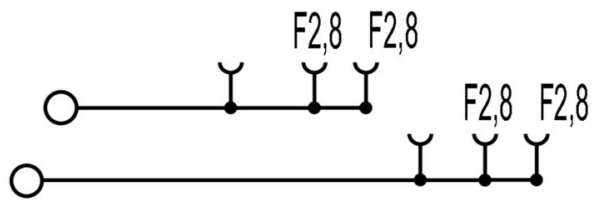
Ändplatta krävs	Ja	Antal potentialer	2
Antal våningar	2	Antal klämställen per våning	3
Nivåer internt överkopplade	Nej	Montageskena obestyckad	TS 35

## Ytterligare tekniska data

Öppna sidor	höger	Antal likadana plintar	1
Monteringsanvisning	Direktmontage	explosionstestat utförande	Nej
Monteringstyp	ihakad		

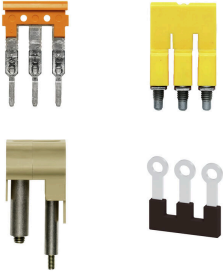
## Klassificeringar

ETIM 8.0	EC000897	ETIM 9.0	EC000897
ETIM 10.0	EC000897	ECLASS 14.0	27-25-01-02
ECLASS 15.0	27-25-01-02		



## Tillbehör

## Överkopplingar



Fördelningen eller mångfaldigandet av en potential till angränsande kopplingsplinter genomförs via en överkoppling. Ytterligare insatser från kabeldragning kan lätt undvikas. Även om polerna bryts ut är kontaktens tillförlitlighet i kopplingsplintar fortfarande garanterad. Vår portfölj erbjuder pluggbara och skruvbara överkopplingsystem för modulär plintar.

## Allmänna beställningsdata

Typ	WQB A/24	Utförande
Art.nr.	<a href="#">157900000</a>	Överkoppling (plint), skruvad, svart, 24 A, Antal poler: 24, Delning i
GTIN (EAN)	4008190134211	mm (P): 5.10, Isolerad: Ja, Bredd: 123.22 mm
Förp.	20 ST	
Typ	WQV 2.5/2	Utförande
Art.nr.	<a href="#">105366000</a>	Överkoppling (plint), skruvad, gul, 32 A, Antal poler: 2, Delning i mm
GTIN (EAN)	4008190031121	(P): 5.10, Isolerad: Ja, Bredd: 7 mm
Förp.	50 ST	
Typ	WQV 2.5/3	Utförande
Art.nr.	<a href="#">105376000</a>	Överkoppling (plint), skruvad, gul, 32 A, Antal poler: 3, Delning i mm
GTIN (EAN)	4008190058999	(P): 5.10, Isolerad: Ja, Bredd: 7 mm
Förp.	50 ST	
Typ	WQV 2.5/4	Utförande
Art.nr.	<a href="#">105386000</a>	Överkoppling (plint), skruvad, gul, 32 A, Antal poler: 4, Delning i mm
GTIN (EAN)	4008190049706	(P): 5.10, Isolerad: Ja, Bredd: 7 mm
Förp.	50 ST	
Typ	WQV 2.5/5	Utförande
Art.nr.	<a href="#">105396000</a>	Överkoppling (plint), skruvad, gul, 32 A, Antal poler: 5, Delning i mm
GTIN (EAN)	4008190158446	(P): 5.10, Isolerad: Ja, Bredd: 7 mm
Förp.	10 ST	
Typ	WQV 2.5/6	Utförande
Art.nr.	<a href="#">105406000</a>	Överkoppling (plint), skruvad, gul, 32 A, Antal poler: 6, Delning i mm
GTIN (EAN)	4008190102272	(P): 5.10, Isolerad: Ja, Bredd: 7 mm
Förp.	10 ST	
Typ	WQV 2.5/7	Utförande
Art.nr.	<a href="#">105416000</a>	Överkoppling (plint), skruvad, gul, 32 A, Antal poler: 7, Delning i mm
GTIN (EAN)	4008190011246	(P): 5.10, Isolerad: Ja, Bredd: 7 mm
Förp.	10 ST	
Typ	WQV 2.5/8	Utförande
Art.nr.	<a href="#">105426000</a>	Överkoppling (plint), skruvad, gul, 32 A, Antal poler: 8, Delning i mm
GTIN (EAN)	4008190073572	(P): 5.10, Isolerad: Ja, Bredd: 7 mm
Förp.	10 ST	
Typ	WQV 2.5/10	Utförande
Art.nr.	<a href="#">105446000</a>	Överkoppling (plint), skruvad, gul, 32 A, Antal poler: 10, Delning i mm
GTIN (EAN)	4008190135089	(P): 5.10, Isolerad: Ja, Bredd: 7 mm
Förp.	20 ST	
Typ	WQV 2.5/15	Utförande
Art.nr.	<a href="#">105966000</a>	Överkoppling (plint), skruvad, gul, 32 A, Antal poler: 15, Delning i mm
GTIN (EAN)	4008190002411	(P): 5.10, Isolerad: Ja, Bredd: 7 mm
Förp.	10 ST	

## WDK 2.5 F

Weidmüller Interface GmbH &amp; Co. KG

Klingenbergstraße 26

D-32758 Detmold

Germany

www.weidmueller.com

## Tillbehör

Typ	WQV 2.5/20	Utförande
Art.nr.	<a href="#">1577570000</a>	Överkoppling (plint), skruvad, gul, 32 A, Antal poler: 20, Delning i mm
GTIN (EAN)	4008190125868	(P): 5.10, Isolerad: Ja, Bredd: 7 mm
Förp.	10 ST	
Typ	WQV 2.5/30	Utförande
Art.nr.	<a href="#">1067500000</a>	Överkoppling (plint), skruvad, gul, 32 A, Antal poler: 30, Delning i mm
GTIN (EAN)	4008190031107	(P): 5.10, Isolerad: Ja, Bredd: 7 mm
Förp.	10 ST	
Typ	WQV 2.5/32	Utförande
Art.nr.	<a href="#">1577600000</a>	Överkoppling (plint), skruvad, gul, 32 A, Antal poler: 32, Delning i mm
GTIN (EAN)	4008190154035	(P): 5.10, Isolerad: Ja, Bredd: 7 mm
Förp.	10 ST	

## Ändplattor och skiljeplattor



Skiljeplattor och ändplattor är viktiga tillbehör för plintar. Skiljeplattor erbjuder optisk och elektrisk separation av olika potentialer och funktionsgrupper, vilket ökar säkerheten och säkerställer en tydlig struktur inuti kopplingskåpet. Ändplattor stänger plintraden på sidorna, skyddar mot kontakt med spänningsförande delar och säkerställer ett rent, stabilt avslut. Båda komponenter är exakt anpassade till de olika plintserierna från Weidmüller, vilket bidrar till en säker, överensstämmande och professionell ledningsdragnig.

## Allmänna beställningsdata

Typ	WAP WDK2.5	Utförande
Art.nr.	<a href="#">1059100000</a>	Ändplatta för plintar, mörkbeige, Höjd: 69 mm, Bredd: 1.5 mm, V-0,
GTIN (EAN)	4008190101954	Wemid, rastbar: Nej
Förp.	20 ST	
Typ	WAP WDK2.5 BL	Utförande
Art.nr.	<a href="#">1059180000</a>	Ändplatta för plintar, blå, Höjd: 69 mm, Bredd: 1.5 mm, V-0, Wemid,
GTIN (EAN)	4008190081089	rastbar: Nej
Förp.	20 ST	
Typ	WAP WDK2.5 GN	Utförande
Art.nr.	<a href="#">1059140000</a>	Ändplatta för plintar, grön, Höjd: 69 mm, Bredd: 1.5 mm, V-0, Wemid,
GTIN (EAN)	4008190901790	rastbar: Nej
Förp.	20 ST	

## Skydd mot kontakt



Våra system för pekskydd ger större säkerhet i kopplingskåp. De skyddar mot elstötar som orsakas av oavsiktlig kontakt med spänningsförande delar på grund av drift eller fel.

## WDK 2.5 F

Weidmüller Interface GmbH &amp; Co. KG

Klingenbergstraße 26

D-32758 Detmold

Germany

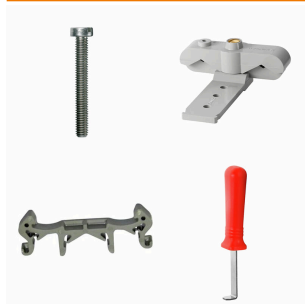
www.weidmueller.com

## Tillbehör

## Allmänna beställningsdata

Typ	HP 3 ADP3	Utförande
Art.nr.	<a href="#">0485760000</a>	Änd- och sektionsplatta för plintar, beige, Höjd: 82 mm, Bredd: 3 mm,
GTIN (EAN)	4008190030254	V-2, PA 66
Förp.	20 ST	

## Montagehållare

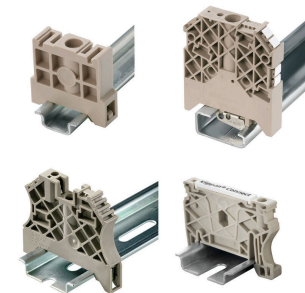


Vi erbjuder en bred portfölj med växande stöd för enkel hantering och komplettering av våra produkter. Från olika verktyg till isoleringshylsa och olika skruvar är våra komponenter så detaljerade att de stämmer överens med varandra och på så sätt underlättar sammanställningen i enlighet med respektive standard- och skyddsbestämmelser.

## Allmänna beställningsdata

Typ	IH 2.8 DB	Utförande
Art.nr.	<a href="#">0386060000</a>	W-serien, Isoleringshylsa
GTIN (EAN)	4008190043414	
Förp.	100 ST	

## Ändstöd



För att säkerställa en permanent fixering på montageskenan och förhindra sidoförskjutning har Weidmüller ändvinklar i programmet. Det finns utföranden med skruv och skruvlösa utföranden. På ändvinklarna finns märkningsmöjligheter, även för gruppmarkning och möjligheten att förvara teststickkontakter.

## Allmänna beställningsdata

Typ	WEW 35/2	Utförande
Art.nr.	<a href="#">1061200000</a>	Ändstöd, mörkbeige, TS 35, HB, Wemid, Bredd: 8 mm, 100 °C
GTIN (EAN)	4008190030230	
Förp.	50 ST	

## WDK 2.5 F

Weidmüller Interface GmbH &amp; Co. KG

Klingenbergstraße 26

D-32758 Detmold

Germany

www.weidmueller.com

## Tillbehör

## Kap- och utstansningsverktyg till överkopplingar

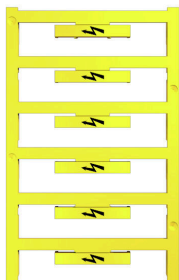


- för överkopplingar i Weidmüllers Z-serie
- för överkopplingar WQV 2,5 till WQV 35
- för överkopplingsfönster i plint WSI 6

## Allmänna beställningsdata

Typ	WAW 1 NEUTRAL	Utförande
Art.nr.	<a href="#">9004500000</a>	Övriga verktyg
GTIN (EAN)	4008190053925	
Förp.	1 ST	

## med blix

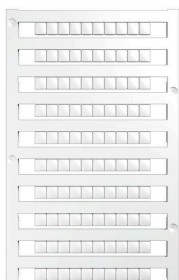


WAD-plintmärkningen är lämplig för plintar i W-serien och för WEW 35/2 och ZEW 35/2 ändstöd. Märkningarna finns som neutral märkning med specialtecken eller standardtryck med blixtsymbol. WAD MultiCard-märkskyltar är märkningsbara med PrintJet CONNECT skrivare. För specialtryck: Skicka en fil till oss av vår märkningsprogramvara M-Print PRO eller M-Print PRO Online (utan installation) för dina märkningsspecifikationer.

## Allmänna beställningsdata

Typ	WAD 5 MC B GE/SW	Utförande
Art.nr.	<a href="#">1120450000</a>	Gruppmärkning, Övertäckning, 33.3 x 5 mm, Delning i mm (P): 5.00
GTIN (EAN)	4032248901272	WDU 2.5, WEW 35/2, ZEW 35/2, gul
Förp.	48 ST	

## Neutral



Dekafix (DEK) märkning är den universella märkningen för alla kabel- och kontaktdon samt för elektroniska underenheter. Systemet är idealiskt för korta talserier och täcker ett brett utbud av färdiga märkningar. Remsmontering för snabb uppmärkning i endast ett arbetssteg. Märkningen är lättläst, kontrastrik och finns i olika bredder.

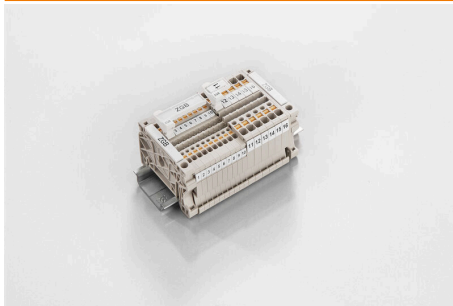
- Stort urval av märkningar klara att användas
- Remsmontering för snabb uppmärkning
- Anslutningsmärkning som passar till Weidmüllers samtliga kabelkontakter,
- Finns som neutralt MultiCard eller som standardtryck i karta. För specialtryck: Skicka en fil till oss av vår märkningsprogramvara M-Print PRO eller M-Print PRO Online (utan installation) för dina märkningsspecifikationer.

## Tillbehör

## Allmänna beställningsdata

Typ	DEK 5/5 MC NE WS	Utförande
Art.nr.	<a href="#">1609801044</a>	Dekafix, Plintmärkning, 5 x 5 mm, Delning i mm (P): 5.00
GTIN (EAN)	4008190397111	Weidmueller, vit
Förp.	1000 ST	
Typ	WS 8/5 MC NE WS	Utförande
Art.nr.	<a href="#">1640740000</a>	WS, Plintmärkning, 8 x 5 mm, Delning i mm (P): 5.00 Weidmueller,
GTIN (EAN)	4008190279103	Allen-Bradley, vit
Förp.	720 ST	

## ZGB Svängbart gruppskylthållare



ZGB 15 är en ledad gruppskylthållare. Skylthållaren kan hålla dekafix 5, WS 12/5 plintmärkning eller instickskylten ESO 15.

ZGB 30 är en ledad gruppskylthållare. Skylthållaren kan hålla dekafix 5, WS 12/5 plintmärkning eller instickskylten ESO 7.

Instickskyltar och skyddsremсор finns under tillbehör.

## Allmänna beställningsdata

Typ	ZGB 15	Utförande
Art.nr.	<a href="#">1636530000</a>	Plintmärkningar, Plintmärkning, 15 x 7 mm, Delning i mm (P): 5.00
GTIN (EAN)	4008190297053	Weidmueller, vit
Förp.	20 ST	
Typ	ZGB 30	Utförande
Art.nr.	<a href="#">1611930000</a>	Plintmärkningar, Plintmärkning, 32 x 7 mm, Delning i mm (P): 5.00
GTIN (EAN)	4008190002251	Weidmueller, vit
Förp.	20 ST	
Typ	ZGB 30/3.5	Utförande
Art.nr.	<a href="#">1778290000</a>	Plintmärkningar, Plintmärkning, 32 x 7 mm, Delning i mm (P): 3.50 vit
GTIN (EAN)	4032248161065	
Förp.	20 ST	

## Märkningshållare



Märkningshållaren ger möjlighet till ytterligare montering av standardmärkningar med en delning på 5 eller 5,1 mm. De vinklade hållarna kan köpas som tillval och kan monteras i alla standardmärkningskanaler i Klippon® modulära anslutningsplintar. Kopplingar för märkningstyper kan hittas bland respektive tillbehör för avsedda märkningshållare.

## Allmänna beställningsdata

Typ	BZT 1 WS 10/5	Utförande
Art.nr.	<a href="#">1805490000</a>	Tillbehör, Märkningshållare
GTIN (EAN)	4032248270231	
Förp.	100 ST	

## WDK 2.5 F

Weidmüller Interface GmbH &amp; Co. KG

Klingenbergstraße 26

D-32758 Detmold

Germany

www.weidmueller.com

## Tillbehör

Typ	BZT 1 ZA WS 10/5	Utförande
Art.nr.	<a href="#">1805520000</a>	Tillbehör, Märkningshållare
GTIN (EAN)	4032248270248	
Förp.	100 ST	

## WS 8/5



## WS/DEK

MultiMark plintmärkning använder ett innovativt kompositmaterial, tillverkat av två komponenter. Märkningens hårda sockel snäpper säkert in i kontaktdonet. Den elastiska ytbehandlingen ger enkel montering av märkningen. Detta särskilt stansade material gör att remsorna kan sträckas för att anpassas till de små variationer i mellanrum som tenderar att adderas, särskilt vid långa plintrader. En annan fördel: ytmaterialets utmärkta tryckbarhet säkerställer en hållbar och slitstark märkning. En upplösning på 300 dpi ger en tydlig, lätt läsbar skrift.

Dina fördelar med MultiMark

- Kompatibel med Weidmüllers modulplintar
- Fast montage och hållbara utskrifter
- Kontinuerliga remsor sparar installationstid
- Enkelt montage tack vare ett innovativt kompositmaterial
- Stort märkningsfält för bästa möjliga läsbarhet
- Stor flexibilitet tack vare anpassning till valfri tillverkare

## Allmänna beställningsdata

Typ	WS 8/5 MM WS	Utförande
Art.nr.	<a href="#">2007150000</a>	WS, Plintmärkning, 8 x 5 mm, Weidmueller, vit
GTIN (EAN)	4050118392029	
Förp.	800 ST	