

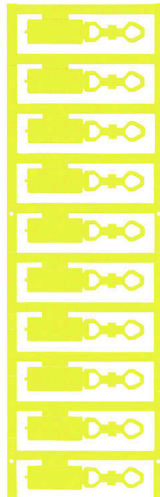
DMC 12/27 MC NE GE**Weidmüller Interface GmbH & Co. KG**

Klingenbergstraße 26

D-32758 Detmold

Germany

www.weidmueller.com



DMC-märkning kan användas för märkning av brytar- eller underenheter. Den generösa (12 x 27 mm) märkningsytan ger tillräckligt utrymme för information som beskriver apparaten och dess funktion. Endast en skyltstorlek för kabelareor från 0,5 – 10 mm.² möjliggör användning på styrkablar, både mång- och enkelledare. För specialtryck: Skicka en fil till oss av vår märkningsprogramvara M-Print PRO eller M-Print PRO Online (utan installation) för dina märkningsspecifikationer.

Allmänna beställningsdata

Utförande	DMC, Apparatmärkning, 1.5 - 7.5 mm, 12 x 27 mm, gul
Art.nr.	1018190000
Typ	DMC 12/27 MC NE GE
GTIN (EAN)	4032248729241
Förp.	50 items

DMC 12/27 MC NE GE

Weidmüller Interface GmbH & Co. KG
Klingenbergstraße 26
D-32758 Detmold
Germany

www.weidmueller.com

Technical data

Godkännanden

ROHS	Uppfyllelse
------	-------------

Mått och vikter

Djup	5 mm	Byggdjup (tum)	0.1968 inch
Höjd	12 mm	Bygghöjd (tum)	0.4724 inch
Bredd	27 mm	Byggbredd (tum)	1.063 inch
Nettovikt	2.28 g		

Temperaturer

Temperaturområde för användning	-40...100 °C
---------------------------------	--------------

Miljööverensstämmelse för produkt

RoHS-kompatibilitetsstatus	Kompatibel utan undantag	
REACH SVHC	Nej mSvHC över 0,1 viktprocent	
Produktens koldioxidavtryck	Vagga till grind	0.015 kg CO2 eq.

Allmänna data

Materialfärg enligt motståndskod	4	
Bredd	27 mm	
Brännbarhetsklass enligt UL 94	V-2	
Temperaturområde för användning max.	100 °C	
Temperaturområde för användning min.	-40 °C	
Färgkod	gul	
Halogener	Nej	
Grundläggande material	Polyamid 66	
Skrivna tecken	utan tryck	
Antal märkningar per förpackningsenhet	Leveransform	MultiCard
anpassad skrivare	PRINTJET CONNECT , MCP BASIC 2 , MCP PLUS 2	
Antal märkningar per kombination	1 MultiCard = Device markers	
Temperaturområde för användning	-40...100 °C	

Apparatmärkning

Halogener	Nej
-----------	-----

Klassificeringar

ETIM 8.0	EC001530	ETIM 9.0	EC001530
ETIM 10.0	EC001530	ECLASS 14.0	27-28-11-02
ECLASS 15.0	27-28-11-02		

Drawings

