

BLF 5.00HC/08/180F SN OR BX

Weidmüller Interface GmbH & Co. KG

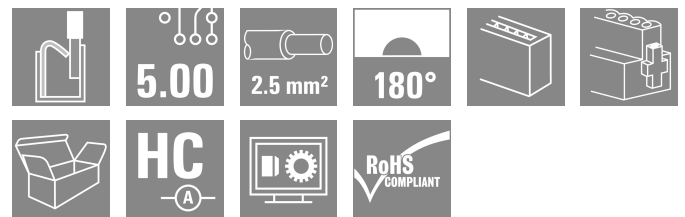
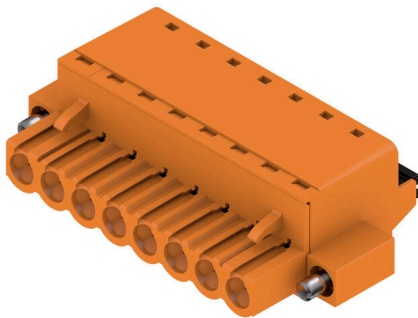
Klingenbergstraße 26

D-32758 Detmold

Germany

www.weidmueller.com

Produktillustration



Precis lika tillförlitlig som det miljonfaldigt beprövade originalet och med innovativa detaljer:

BLF 5.00HC, PUSH IN-versionen av hylsdelen BLZ 5.00HC, skiljer sig inte bara i anslutningsteknik, utan är även mer kompakt. Weidmüllers innovativa PUSH IN-fjäderanslutningsteknik står för en framtid med enkel och verktygslös ledaranslutning. HC = Högström.

När det gäller mångsidighet håller BLF 5.00HC måttet på samma sätt som förebilden:

- 3 testade och beprövade ledar-utgångsriktningar ger den vanliga flexibiliteten för applikationsspecifik design
- 4 flänsvariationer och den patenterade lösgöringsarmen tillåter att låsningskonceptet baseras på användarens behov

Allmänna beställningsdata

| | |
|-------------------|--|
| Utförande | Kretskortsstickanslutning, Hylsstickpropp, 5.00 mm, Antal poler: 8, 180°, PUSH IN med manöverknapp, Anslutningsområde, max.: 3.31 mm², Box |
| Art.nr. | 1017490000 |
| Typ | BLF 5.00HC/08/180F SN OR BX |
| GTIN (EAN) | 4032248728046 |
| Förp. | 36 items |
| Produktparametrar | IEC: 400 V / 23 A / 0.2 - 2.5 mm² UL: 300 V / 18.5 A / AWG 26 - AWG 12 |
| Förpackning | Box |

BLF 5.00HC/08/180F SN OR BX

Weidmüller Interface GmbH & Co. KG
Klingenbergstraße 26
D-32758 Detmold
Germany

www.weidmueller.com

Tekniska data

Godkännanden

Godkännanden



| | |
|-----------------------|------------------------------|
| ROHS | Uppfyllelse |
| UL File Number Search | UL-webbplats |
| Certifikat nr (cURus) | E60693 |

Mått och vikter

| | | | |
|-----------|---------|-----------------|-------------|
| Djup | 27.6 mm | Byggdjup (tum) | 1.0866 inch |
| Höjd | 14.2 mm | Bygghöjd (tum) | 0.5591 inch |
| Bredd | 45.1 mm | Byggbredd (tum) | 1.7756 inch |
| Nettovikt | 17.06 g | | |

Miljööverensstämmelse för produkt

| | | | |
|-----------------------------|--------------------------------|------------------|--|
| RoHS-kompatibilitetsstatus | Kompatibel utan undantag | | |
| REACH SVHC | Nej mSvHC över 0,1 viktprocent | | |
| Produktens koldioxidavtryck | Vagga till grind | 1,244 kg CO2 eq. | |

Packaging

| | | | |
|-------------|-----------|-----------|-----------|
| Förpackning | Box | VPE-längd | 338.00 mm |
| VPE-bredd | 130.00 mm | VPE-höjd | 33.00 mm |

Typprovningar

| | | | |
|---|---------------|---|--------------------------------|
| Test: Hållfasthet för märkningar | Standard | IEC 61984 avsnitt 6.2 och 7.3.2 / 10.08 med mönster från IEC 60068-2-70 / 12.95 | |
| | Test | ursprungsmärkning, typmärkning, raster, typ av material, datum och tid | |
| | Utvärdering | tillgänglig | |
| | Test | hållbarhet | |
| Test: Felaktig inkoppling (ingen utbytbart) | Standard | IEC 61984 avsnitt 6.3 och 6.9.1 / 10.08, IEC 60512-13-5 / 02.06 | |
| | Test | 180° vridning med kodningselement | |
| | Utvärdering | godkänd | |
| | Test | visuell undersökning | |
| Test: Klämbare area | Standard | IEC 60999-1 avsnitt 7 och 9.1 / 11.99, IEC 60947-1 avsnitt 8.2.4.5.1 / 06.07 | |
| | Typ av ledare | Typ av ledare och för ledarearea | massiv 0,2 mm ² |
| | | Typ av ledare och för ledarearea | flertrådig 0,2 mm ² |
| | | Typ av ledare och för ledarearea | massiv 2,5 mm ² |
| | | Typ av ledare och för ledarearea | flertrådig 2,5 mm ² |
| | | Typ av ledare och för ledarearea | AWG 26/1 |
| | | Typ av ledare och för ledarearea | AWG 26/19 |

Tekniska data

www.weidmueller.com

| | | | |
|---|---------------------------------|---------------------------------|-----------|
| Test beträffande ledare som skadats och lossnat oavsiktligt | | Typ av ledare och för ledararea | AWG 14/1 |
| | | Typ av ledare och för ledararea | AWG 14/19 |
| | Utvärdering | godkänd | |
| | Standard | IEC 60999-1 avsnitt 9.4 / 11.99 | |
| | Krav | 0,2 kg | |
| | Typ av ledare | Typ av ledare och för ledararea | AWG 26/1 |
| | | Typ av ledare och för ledararea | AWG 26/19 |
| | Utvärdering | godkänd | |
| | Krav | 0,3 kg | |
| | Typ av ledare | Typ av ledare och för ledararea | H05V-U0.5 |
| | Typ av ledare och för ledararea | H05V-K0.5 | |
| Utvärdering | godkänd | | |
| Krav | 0,7 kg | | |
| Typ av ledare | Typ av ledare och för ledararea | H07V-U2.5 | |
| | Typ av ledare och för ledararea | H07V-K2.5 | |
| | Typ av ledare och för ledararea | AWG 14/1 | |
| | Typ av ledare och för ledararea | AWG 14/19 | |
| Utvärdering | godkänd | | |
| Standard | IEC 60999-1 avsnitt 9.5 / 11.99 | | |
| Krav | ≥10 N | | |
| Typ av ledare | Typ av ledare och för ledararea | AWG 26/1 | |
| | Typ av ledare och för ledararea | AWG 26/19 | |
| Utvärdering | godkänd | | |
| Krav | ≥20 N | | |
| Typ av ledare | Typ av ledare och för ledararea | H05V-U0.5 | |
| | Typ av ledare och för ledararea | H05V-K0.5 | |
| Utvärdering | godkänd | | |
| Krav | ≥50 N | | |
| Typ av ledare | Typ av ledare och för ledararea | H07V-U2.5 | |
| | Typ av ledare och för ledararea | H07V-K2.5 | |
| | Typ av ledare och för ledararea | AWG 14/1 | |
| | Typ av ledare och för ledararea | AWG 14/19 | |
| Utvärdering | godkänd | | |

Systemvärden

| | |
|------------------------|------------------------------------|
| Produktfamilj | OMNIMATE Signal – serie BL/SL 5.00 |
| Anslutningstyp | Fältanslutning |
| Ledaranslutningsteknik | PUSH IN med manöverknapp |
| Delning i mm (P) | 5.00 mm |
| Delning i tum (P) | 0.197 " |
| Ledarutgångsriktning | 180° |
| Antal poler | 8 |

BLF 5.00HC/08/180F SN OR BX

Weidmüller Interface GmbH & Co. KG
 Klängenbergstraße 26
 D-32758 Detmold
 Germany

www.weidmueller.com

Tekniska data

| | | | |
|------------------------------------|---------------------------------------|-------------------|-----------------------------|
| L1 i mm | 35.00 mm | | |
| L1 i tum | 1.379 " | | |
| Antal rader | 1 | | |
| Polradstal | 1 | | |
| Märkarea | 2.5 mm ² | | |
| Beröringsskydd enligt DIN VDE 57 | beröringssäker för baksidan av handen | | |
| Beröringsskydd enligt DIN VDE 0470 | IP 20 ansluten/ IP 10 ej ansluten | | |
| Skyddsklass | IP20 | | |
| Genomgångsmotstånd (6) | ≤5 mΩ | | |
| Koderbar | Ja | | |
| Avisoleringslängd | 10 mm | | |
| Skruvmejselklinga | 0,6 x 3,5 | | |
| Skruvmejselklinga Norm | DIN 5264 | | |
| Stickcykler | 25 | | |
| Max. instickskraft/pol | 7 N | | |
| Max. dragkraft/pol | 5.5 N | | |
| Åtdragningsmoment | Momenttyp | Skruvfläns | |
| | Användningsinformation | Åtdragningsmoment | min. 0.2 Nm max. 0.25 Nm |

Materialdata

| | | | |
|----------------------------------|----------------------------|----------------------------------|-----------|
| Isoleringsmaterial | PBT | Färgkod | orange |
| Färg manöverelement | svart | Färgtabell (jämförbar) | RAL 2000 |
| Isoleringsmaterialgrupp | IIIa | CTI (Comparative Tracking Index) | ≥ 200 |
| Moisture Level (MSL) | | Brännbarhetsklass enligt UL 94 | V-0 |
| Kontaktmaterial | Cu-legering | Kontaktyta | förtennad |
| Skiktstruktur för stiftkontakten | 4...8 µm Sn hot-dip tinned | Lagertemperatur, min. | -40 °C |
| Lagertemperatur, max. | 70 °C | Drifttemperatur, min. | -50 °C |
| Drifttemperatur, max | 100 °C | Temperaturområde Montage, min. | -30 °C |
| Temperaturområde Montage, max. | 100 °C | | |

Anslutningsbara ledare

| | | | |
|---|--------------------------|-------------------------|----------------------------|
| Anslutningsområde, min. | 0.13 mm ² | | |
| Anslutningsområde, max. | 3.31 mm ² | | |
| Ledardiameter, AWG, min. | AWG 26 | | |
| Ledardiameter, AWG, max | AWG 12 | | |
| entrådig, min. H05(07) V-U | 0.2 mm ² | | |
| entrådig, max. H05(07) V-U | 2.5 mm ² | | |
| fintrådig, min. H05(07) V-K | 0.2 mm ² | | |
| fintrådig, max. H05(07) V-K | 2.5 mm ² | | |
| med ändhylsa med krage DIN 46 228/4, max. | 2.5 mm ² | | |
| med ändhylsa, DIN 46228 pt 1, min. | 0.25 mm ² | | |
| med ändhylsa enligt DIN 46 228/1, max. | 2.5 mm ² | | |
| Passtift enligt EN 60999 a x b; ø | 2,8 mm x 2,0 mm | | |
| Anslutningsbar ledare | Ledarens anslutningsarea | Typ | fintrådig |
| | kabelsko | nominell | 0.5 mm ² |
| | | Avisoleringslängd | nominell 12 mm |
| | | Rekommenderad ändhylsa | H0,5/16 OR |
| | | Avisoleringslängd | nominell 10 mm |
| | Rekommenderad ändhylsa | H0,5/10 | |
| Ledarens anslutningsarea | Typ | fintrådig | |
| | nominell | 0.75 mm ² | |

BLF 5.00HC/08/180F SN OR BX

Weidmüller Interface GmbH & Co. KG
Klingenbergstraße 26
D-32758 Detmold
Germany

www.weidmueller.com

Tekniska data

| | | |
|--------------------------|------------------------|----------------------------|
| kabelsko | Avisoleringslängd | nominell 12 mm |
| | Rekommenderad ändhylsa | H0,75/16 W |
| kabelsko | Avisoleringslängd | nominell 10 mm |
| | Rekommenderad ändhylsa | H0,75/10 |
| Ledarens anslutningsarea | Typ | fintrådig |
| | nominell | 1 mm ² |
| kabelsko | Avisoleringslängd | nominell 12 mm |
| | Rekommenderad ändhylsa | H1,0/16D R |
| kabelsko | Avisoleringslängd | nominell 10 mm |
| | Rekommenderad ändhylsa | H1,0/10 |
| Ledarens anslutningsarea | Typ | fintrådig |
| | nominell | 1.5 mm ² |
| kabelsko | Avisoleringslängd | nominell 10 mm |
| | Rekommenderad ändhylsa | H1,5/10 |
| kabelsko | Avisoleringslängd | nominell 12 mm |
| | Rekommenderad ändhylsa | H1,5/16 R |
| Ledarens anslutningsarea | Typ | fintrådig |
| | nominell | 2.5 mm ² |
| kabelsko | Avisoleringslängd | nominell 10 mm |
| | Rekommenderad ändhylsa | H2,5/10 |

Referenstext Ytterdiametern på plastkragen ska inte vara större än rastret (P). Längd på hylsor ska väljas beroende på produkten och märkspänningen.

Märkdata enligt CSA

| | | | |
|--------------------------------------|---|--------------------------------------|----------------|
| Institut (CSA) | CSA | Certifikat nr. (CSA) | 200039-1121690 |
| Märkspänning (användargrupp B / CSA) | 300 V | Märkspänning (användargrupp D / CSA) | 300 V |
| Märkström (användargrupp B / CSA) | 10 A | Märkström (användargrupp D / CSA) | 10 A |
| Ledardiameter AWG, min. | AWG 12 | Ledardiameter AWG, max. | AWG 26 |
| Hänvisning till godkännandevärden | Specifikationerna avser maxvärden. För detaljer – se typgodkännandeintyg. | | |

Märkdata enligt UL 1059

| | | | |
|--|---|--|--------|
| Institut (cURus) | CURUS | Certifikat nr (cURus) | E60693 |
| Märkspänning (användargrupp B / UL 1059) | 300 V | Märkspänning (användargrupp D / UL 1059) | 300 V |
| Märkström (användargrupp B / UL 1059) | 18.5 A | Märkström (användargrupp D / UL 1059) | 10 A |
| Ledardiameter AWG, min. | AWG 26 | Ledardiameter AWG, max. | AWG 12 |
| Hänvisning till godkännandevärden | Specifikationerna avser maxvärden. För detaljer – se typgodkännandeintyg. | | |

Märkdata enligt IEC

| | | | |
|--|------------------------|--|-------|
| testad enligt standard | IEC 60664-1, IEC 61984 | Märkström, min. antal poler (Tu=20°C) | 23 A |
| Märkström, max. antal poler (Tu=20°C) | 18 A | Märkström, min. antal poler (Tu=40°C) | 21 A |
| Märkström, max. antal poler (Tu=40°C) | 16 A | Märkspänning vid överspänningsk./ Nedsmutningsgrad II/2 | 400 V |
| Märkspänning vid överspänningsk./ Nedsmutningsgrad III/2 | 320 V | Märkspänning vid överspänningskat./ Nedsmutningsgrad III/3 | 250 V |

BLF 5.00HC/08/180F SN OR BX

Weidmüller Interface GmbH & Co. KG
 Klingenbergstraße 26
 D-32758 Detmold
 Germany

www.weidmueller.com

Tekniska data

| | | | |
|---|------|---|------------------|
| Märkspänning vid överspänningsk./ Nedsmutningsgrad II/2 | 4 kV | Märkspänning vid överspänningsk./ Nedsmutningsgrad III/2 | 4 kV |
| Märkstötspänning vid överspänningsk./ Nedsmutningsgrad III/3 | 4 kV | Korttidströmhållfasthet | 3 x 1s mit 120 A |

Viktig hänvisningstext

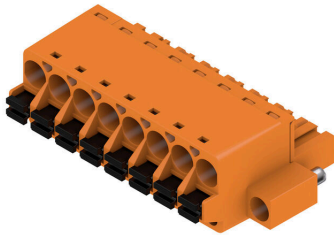
| | |
|-----------------|---|
| IPC-konformitet | Konformitet: Produkterna utvecklas, tillverkas och levereras i enlighet med internationellt erkända standarder och normer, och uppfyller de egenskaper som garanteras i databladet resp. har designegenskaper i enlighet med IPC-A-610 "Klass 2". Övriga anspråk gällande produkterna kan bedömas på begäran. |
| Hänvisningstext | <ul style="list-style-type: none"> • Additional variants on request • Gold-plated contact surfaces on request • Rated current related to rated cross-section & min. No. of poles. • Wire end ferrule without plastic collar to DIN 46228/1 • Wire end ferrule with plastic collar to DIN 46228/4 • P on drawing = pitch • Crimping shape "A" for wire end ferrules with PZ 6/5 crimping tool recommended. • The test point can only be used as potential-pickup point. • In accordance with IEC 61984, OMNIMATE-connectors are connectors without breaking capacity (COC). During designated use, connectors are not allowed to be engaged or disengaged when live or under load • Long term storage of the product with average temperature of 50 °C and maximum humidity 70%, 36 months |

Klassificeringar

| | | | |
|-------------|-------------|-------------|-------------|
| ETIM 8.0 | EC002638 | ETIM 9.0 | EC002638 |
| ETIM 10.0 | EC002638 | ECLASS 14.0 | 27-46-02-02 |
| ECLASS 15.0 | 27-46-02-02 | | |

Ritningar

Produktillustration



Dimensional drawing



Graph



Graph



Uncompromising functionality High vibration resistance

Produktfördel



Uncompromising functionality High vibration resistance

Produktfördel



Solid PUSH IN contact Safe and durable

Produktfördel



Cost-effective wiring Quick and intuitive operation

Produktfördel



Wide clamping range Tool-free wire connection

BLF 5.00HC/08/180F SN OR BX

Weidmüller Interface GmbH & Co. KG
Klingenbergstraße 26
D-32758 Detmold
Germany

www.weidmueller.com

Tillbehör

Kodelement



Kopplar bara vad som hör ihop: Rätt anslutning på rätt ställe.

Kodnings- och förvriddningsskyddselementen tilldelar tydligt anslutande element under tillverkningen och driften

Kodnings- och förvriddningsskyddselementen skjuts in innan bestyckningen eller under kabelkonfektioneringen. Alternativen hos Weidmüller: konfigurera enkelt och individuellt online i variantkonfiguratoren och få färdigt förkodat.

En felbestyckning på kretskortet eller felanslutning av anslutningselement är inte längre möjligt.

Fördelen: Ingen felsökning vid tillverkningen och ingen felhantering av användaren.

Allmänna beställningsdata

| | | |
|------------|----------------------------|--|
| Typ | BLZ/SL KO BK BX | Utförande |
| Art.nr. | 1545710000 | Kretskortsstickanslutning, Tillbehör, Kodelement, svart, Antal poler: |
| GTIN (EAN) | 4008190087142 | 1 |
| Förp. | 50 ST | |
| Typ | BLZ/SL KO OR BX | Utförande |
| Art.nr. | 1573010000 | Kretskortsstickanslutning, Tillbehör, Kodelement, orange, Antal poler: 1 |
| GTIN (EAN) | 4008190048396 | |
| Förp. | 100 ST | |

Spår-Skruvmejsel



Spårskruvmejsel med rundklinga, SD DIN 5265, ISO 2380/2, klingprofil enligt DIN 5264, ISO 2380/1, Spets krom top, SoftFinish-handtag

Allmänna beställningsdata

| | | |
|------------|----------------------------|--|
| Typ | SDS 0.6X3.5X100 | Utförande |
| Art.nr. | 2749340000 | Skruvmejsel, Klingbredd (B): 3.5 mm, Klinglängd: 100 mm, |
| GTIN (EAN) | 4050118895568 | Klingtjocklek: 0.6 mm |
| Förp. | 1 ST | |
| Typ | SDS 0.6X3.5X200 | Utförande |
| Art.nr. | 9010110000 | Skruvmejsel, Skruvmejsel |
| GTIN (EAN) | 4032248300754 | |
| Förp. | 1 ST | |
| Typ | SDIS 0.6X3.5X100 | Utförande |
| Art.nr. | 2749810000 | Skruvmejsel, Klingbredd (B): 3.5 mm, Klinglängd: 100 mm, |
| GTIN (EAN) | 4050118897012 | Klingtjocklek: 0.6 mm |
| Förp. | 1 ST | |

BLF 5.00HC/08/180F SN OR BX

Weidmüller Interface GmbH & Co. KG
Klingenbergstraße 26
D-32758 Detmold
Germany

www.weidmueller.com

Motsvarighet

SL-SMT 5.00HC/180LF Box



Högtemperaturlålig stiftlist med förpackning i box eller tejp. I tejp med 1,5 mm lödstift optimerad för automatbestyckning. Stiftlängd 3,2 mm för reflow- och våglödning Stiftlisten har plats för märkning och kan kudas. HC = högström.

Allmänna beställningsdata

| | | |
|------------|----------------------------|--|
| Typ | SL-SMT 5.00HC/08/180LF ... | Utförande |
| Art.nr. | 1796840000 | Kretskortsstickanslutning, Stiftlist, Lödflyns, THT/THR lödanslutning, |
| GTIN (EAN) | 4032248237463 | 5.00 mm, Antal poler: 8, 180°, Lödstiftlängd (l): 1.5 mm, förtennad, |
| Förp. | 36 ST | svart, Box |
| Typ | SL-SMT 5.00HC/08/180LF ... | Utförande |
| Art.nr. | 1841450000 | Kretskortsstickanslutning, Stiftlist, Lödflyns, THT/THR lödanslutning, |
| GTIN (EAN) | 4032248352357 | 5.00 mm, Antal poler: 8, 180°, Lödstiftlängd (l): 3.2 mm, förtennad, |
| Förp. | 36 ST | svart, Box |

SL-SMT 5.00HC/90LF Box



Högtemperaturlålig stiftlist med förpackning i box eller tejp. I tejp med 1,5 mm lödstift optimerad för automatbestyckning. Stiftlängd 3,2 mm för reflow- och våglödning Stiftlisten har plats för märkning och kan kudas. HC = högström.

Allmänna beställningsdata

| | | |
|------------|----------------------------|--|
| Typ | SL-SMT 5.00HC/08/90LF 1... | Utförande |
| Art.nr. | 1797290000 | Kretskortsstickanslutning, Stiftlist, Lödflyns, THT/THR lödanslutning, |
| GTIN (EAN) | 4032248238071 | 5.00 mm, Antal poler: 8, 90°, Lödstiftlängd (l): 1.5 mm, förtennad, |
| Förp. | 36 ST | svart, Box |
| Typ | SL-SMT 5.00HC/08/90LF 3... | Utförande |
| Art.nr. | 1840410000 | Kretskortsstickanslutning, Stiftlist, Lödflyns, THT/THR lödanslutning, |
| GTIN (EAN) | 4032248351251 | 5.00 mm, Antal poler: 8, 90°, Lödstiftlängd (l): 3.2 mm, förtennad, |
| Förp. | 36 ST | svart, Box |

BLF 5.00HC/08/180F SN OR BX

Weidmüller Interface GmbH & Co. KG
 Klingenbergstraße 26
 D-32758 Detmold
 Germany

Motsvarighet

www.weidmueller.com

SLDV-THR 5.00/180F



Högtemperaturlålig, tvåvånings, sidoförskjuten, stiftlist med fläns resp. lödfäns. Lödstift 1,5 mm lämpligt för reflowlödningsapplikationer. Lödstift 3,2 mm för reflow- och våglödsapplikationer. Stiftlisten har plats för märkning och kan kodas.

Allmänna beställningsdata

| | | |
|------------|----------------------------|---|
| Typ | SLDV-THR 5.00/16/180F 3... | Utförande |
| Art.nr. | 1882990000 | Kretskortsstickanslutning, Stiftlist, Fläns, THT/THR lödanslutning, |
| GTIN (EAN) | 4032248487172 | 5.00 mm, Antal poler: 16, 180°, Lödstiftlängd (l): 3.2 mm, förtennad, |
| Förp. | 20 ST | svart, Box |