

IE-PH-V01P-BP**Weidmüller Interface GmbH & Co. KG**

Klingenbergstraße 26

D-32758 Detmold

Germany

www.weidmueller.com



Bajonett stickkontakt enligt IEC 61076-3-106 var.1
(EtherNet/IP) i plast, tom kapsling

Allmänna beställningsdata

Utförande	Tom kapsling, Stickproppskåpa knäckskydd, IP67
Art.nr.	1012460000
Typ	IE-PH-V01P-BP
GTIN (EAN)	4032248720118
Förp.	10 items

Tekniska data

Godkännanden

ROHS	Uppfyllelse
------	-------------

Mått och vikter

Djup	126	Byggdjup (tum)	4.9606 inch
Höjd	30 mm	Bygghöjd (tum)	1.1811 inch
Bredd	30 mm	Byggbredd (tum)	1.1811 inch
Nettovikt	32 g		

Temperaturer

Lagertemperatur	Drifttemperatur	-40 °C...70
Installation temperature		

Miljööverensstämmelse för produkt

RoHS-kompatibilitetsstatus	Kompatibel utan undantag
REACH SVHC	6,6'-di-tert-butyl-2,2'-methylenedi-p-cresol 119-47-1
SCIP	11b17e97-f803-4c09-9278-b20f22f15f81

Allmänna data

Färgkod	övriga	Kapslingsmaterial	PA UL 94 V0
Skyddsklass	IP67	Stickcykler	750
Sammansättning	Stickproppskåpa med plats för märkskylt 9*11 mm, lämplig för montage av RJ45 och FO insatser		

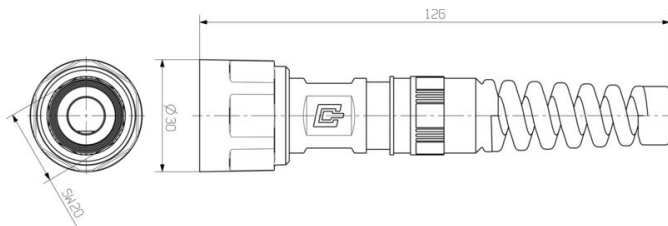
Allmänna standarder

Kontaktton Norm	IEC 61076-3-106 Var. 1
-----------------	------------------------

Klassificeringar

ETIM 8.0	EC001031	ETIM 9.0	EC001031
ETIM 10.0	EC001031	ECLASS 14.0	27-19-01-04
ECLASS 15.0	27-19-01-04		

Profilritning



IE-PH-V01P-BP

Weidmüller Interface GmbH & Co. KG
 Klingenbergstraße 26
 D-32758 Detmold
 Germany

Tillbehör

www.weidmueller.com

RJ45



RJ45-insatser för stickkontakter ver.1 / 4 / 5 / 14, HDC och anslutningsdosor IE-OM...; IE-OP...; IE-CC...

Allmänna beställningsdata

Typ	IE-PI-RJ45-FH	Utförande
Art.nr.	1962730000	Stickkontaktsinsats RJ45 IDC, Stickinsats RJ45 verktygslös,
GTIN (EAN)	4032248654017	TIA-568A, EIA/TIA T568 B, PROFINET
Förp.	10 ST	
Typ	IE-PI-RJ45-TH	Utförande
Art.nr.	1962720000	Stickkontaktsinsats RJ45 IDC, Stickinsats RJ45 Crimp
GTIN (EAN)	4032248644834	
Förp.	10 ST	

LWL-LC

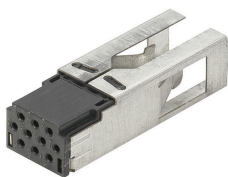


FO-insatser för stickkontakter var.1 / 4 / 14

Allmänna beställningsdata

Typ	IE-PI-2LC-MM	Utförande
Art.nr.	1962780000	Insats LC, Stickinsats 2 LC, Multimode
GTIN (EAN)	4032248644865	
Förp.	10 ST	

Hybrid



Hybrid, 10-polers. Insatser för stickkontakter, variant 14

IE-PH-V01P-BP

Weidmüller Interface GmbH & Co. KG

Klingenbergstraße 26

D-32758 Detmold

Germany

www.weidmueller.com

Tillbehör

Allmänna beställningsdata

Typ	IE-PI-HYB-10P	Utförande
Art.nr.	1068990000	Insert, for plug insert, Hybrid
GTIN (EAN)	4032248823963	
Förp.	1 ST	
Typ	IE-PIC-HYB-S-0,5-300	Utförande
Art.nr.	1096180000	Crimp contact, for plug insert, Hybrid
GTIN (EAN)	4032248869152	
Förp.	300 ST	

Dammskyddskåpor

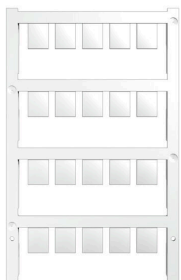


För att skydda era apparater mot damm och smuts.

Allmänna beställningsdata

Typ	IE-PP-V01P	Utförande
Art.nr.	1965690000	Stickproppskåpa-skyddslock
GTIN (EAN)	4032248653911	
Förp.	10 ST	

Neutral



ESG är den beprövade märkningen för många kända elektriska apparater i MultiCard-format. Resultatet är en högklassig apparatmärkning med en kontrastrik text. Olika typer är tillgängliga för enheter från tillverkare som Siemens, ABB, Beckhoff osv.

Fördelar i korthet:

- Universellt användbara skyltar, beroende av typ: antingen självhäftande eller snäppbara märkningar.
- För apparater på skena, som t.ex. automatsäkringar, erbjuder vi ESG för påsnäppning på en skyltskena
- Individuellt tryck med laserkvalitet efter uppgift

För specialtryck: Skicka en fil till oss av vår märkningsprogramvara M-Print PRO eller M-Print PRO Online (utan installation) för dina märkningsspecifikationer.

Allmänna beställningsdata

Typ	ESG 9/11 K MC NE WS	Utförande
Art.nr.	1857440000	ESG, Apparatmärkning x 11 mm, PA 66, Färgkod: vit, självhäftande
GTIN (EAN)	4032248402731	
Förp.	200 ST	

LWL-SC

FO-insatser SC för stickkontakter var. 1 / 4 / 14

**Allmänna beställningsdata**

Typ	IE-PI-SCRJ-SM	Utförande
Art.nr.	1067390000	insats SC, Kontaktinsats SCRJ, Singlemode
GTIN (EAN)	4032248820863	
Förp.	10 ST	
Typ	IE-PI-SCRJ-POF	Utförande
Art.nr.	1067410000	insats SC, Kontaktinsats SCRJ, POF
GTIN (EAN)	4032248820870	
Förp.	10 ST	