

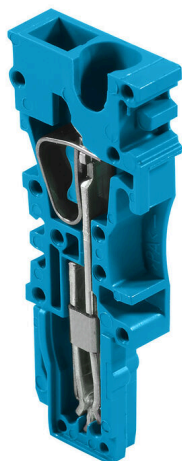
**ZP 2.5/1AN/1 BL****Weidmüller Interface GmbH & Co. KG**

Klingenbergstraße 26

D-32758 Detmold

Germany

www.weidmueller.com

**Produktillustration**

Pluggarna för vårt WeiCoS-system finns tillgängliga för alla olika anslutningstekniksystem. Produktsortimentet omfattar förmonterade anslutningar från 1 till 10 poler och möjligheten till en enskild montering. Detta garanterar största möjliga flexibilitet för varje applikation. De anpassade tillbehören ökar säkerheten och skyddet mot miljöpåverkan.

**Allmänna beställningsdata**

Utförande	Z-Serie, Stickkontakt, Direktmontage
Art.nr.	<a href="#">1009060000</a>
Typ	ZP 2.5/1AN/1 BL
GTIN (EAN)	4032248723669
Förp.	50 items
Leveransstatus	Denna artikel kommer inte längre att finnas i framtiden.
Sista orderdatum	2025-12-31T00:00:00+01:00

## ZP 2.5/1AN/1 BL

Weidmüller Interface GmbH &amp; Co. KG

Klingenbergstraße 26

D-32758 Detmold

Germany

www.weidmueller.com

## Tekniska data

## Godkännanden

Godkännanden



ROHS	Uppfyllelse
UL File Number Search	<a href="#">UL-webbplats</a>
Certifikat nr (cURus)	E60693

## Mått och vikter

Djup	41 mm	Byggdjup (tum)	1.6142 inch
Höjd	23 mm	Bygghöjd (tum)	0.9055 inch
Bredd	5.1 mm	Byggbredd (tum)	0.2008 inch
Nettovikt	2.8 g		

## Temperaturer

Lagertemperatur	-25 °C...55 °C	Omgivningstemperatur	-50 °C...75 °C
Varaktig driftstemperatur, min.	-50 °C	Varaktig driftstemperatur, max.	120 °C

## Miljööverensstämmelse för produkt

RoHS-kompatibilitetsstatus	Kompatibel utan undantag
REACH SVHC	Nej mSvHC över 0,1 viktprocent

## Allmänt

Antal poler	1	Ledardiameter, AWG, max	AWG 26
Monteringsanvisning	Direktmontage	Ledardiameter, AWG, min.	AWG 26
Normer	Enligt IEC 60947-7-1		

## Klämbara ledare (Märkanslutning)

Ledardiameter, AWG, max	AWG 26		
Anslutningsriktning	övre		
Avisoleringslängd	10 mm		
Anslutningstyp	Stickanslutning		
Antal anslutningar	1		
Anslutningsområde, max.	4 mm <sup>2</sup>		
Anslutningsområde, min.	0.13 mm <sup>2</sup>		
Ledardiameter, AWG, min.	AWG 26		
Ledararea, fintrådig med ändhylsor DIN 46228/4, min.	0.13 mm <sup>2</sup>		
Ledararea, fintrådig med ändhylsa DIN 46228/1, min.	0.13 mm <sup>2</sup>		
Ledararea, fintrådig, min.	0.13 mm <sup>2</sup>		
Anslutningsarea, flertrådig, min.	0.13 mm <sup>2</sup>		
Ledararea, entrådig, max.	4 mm <sup>2</sup>		
Ledararea, entrådig, min.	0.13 mm <sup>2</sup>		
Rörlängd för beslag i ledarände med plastkrage DIN 46228/4	Ledarens anslutningsarea	nominell	0.5 mm <sup>2</sup>
	Ledarens anslutningsarea	nominell	0.75 mm <sup>2</sup>
	Ledarens anslutningsarea	nominell	1 mm <sup>2</sup>
	Ledarens anslutningsarea	nominell	1.5 mm <sup>2</sup>
	Ledarens anslutningsarea	nominell	2.5 mm <sup>2</sup>

## ZP 2.5/1AN/1 BL

Weidmüller Interface GmbH &amp; Co. KG

Klingenbergstraße 26

D-32758 Detmold

Germany

www.weidmueller.com

## Tekniska data

Rörlängd för beslag i ledarände utan plastkrage DIN 46228/1	Ledarens anslutningsarea	nominell	0.5 mm <sup>2</sup>
	Ledarens anslutningsarea	nominell	0.75 mm <sup>2</sup>
	Ledarens anslutningsarea	nominell	1 mm <sup>2</sup>
	Ledarens anslutningsarea	nominell	1.5 mm <sup>2</sup>
	Ledarens anslutningsarea	nominell	2.5 mm <sup>2</sup>

## Märkdata

Märkarea	2.5 mm <sup>2</sup>	Märkspänning	500 V
Max. spänning för klämfäste och jackbart system	690 V	Märkspänning DC	500 V
Märkström	24 A	Normer	Enligt IEC 60947-7-1
Genomgångsmotstånd enligt IEC 60947-7-x	1.33 mΩ	Förlusteffekt enligt IEC 60947-7-x	0.77 W

## Märkdata enligt CSA

Spänning Gr C (cCSAus)	300 V	Ström Gr D (cCSAus)	5 A
Ledardiameter, min. (cCSAusX)	26 AWG	Ström Gr C (cCSAus)	20 A
Certifikat-Nr. (cCSAus)	154685-1460993	Ledardiameter max. (cCSAusX)	12 AWG
Spänning Gr D (cCSAus)	600 V		

## Märkdata enligt UL

Ledarstorlek Factory wiring max (cURus)	12 AWG	Spänning grupp D (cURus)	600 V
Certifikat nr (cURus)	E60693	Ledarstorlek Field wiring min (cURus)	26 AWG
Ledarstorlek Factory wiring min (cURus)	26 AWG	Spänning grupp C (cURus)	300 V
Ström grupp C (cURus)	20 A	Ström Grupp D (cURus)	5 A
Ledarstorlek Field wiring max (cURus)	12 AWG		

## Materialdata

Grundläggande material	Wemid	Färgkod	blå
Brännbarhetsklass enligt UL 94	V-0		

## Mått

Utskjutande mått TS 35	32 mm
------------------------	-------

## Systemparametrar

Utförande	Stiftplint, jackbar, Fjäderanslutning	Ändplatta krävs	Ja
Antal potentialer	1	Antal våningar	1
Antal klämställena per våning	1	Nivåer internt överkopplade	Nej
PE-anslutning	Nej		

## Ytterligare tekniska data

Öppna sidor	höger	Monteringsanvisning	Direktmontage
Moneringstyp	instucken		

## Klassificeringar

ETIM 8.0	EC002848	ETIM 9.0	EC002848
ETIM 10.0	EC002848	ECLASS 14.0	27-25-03-90
ECLASS 15.0	27-25-03-90		

## ZP 2.5/1AN/1 BL

**Weidmüller Interface GmbH & Co. KG**  
 Klingenbergstraße 26  
 D-32758 Detmold  
 Germany

www.weidmueller.com

## Tillbehör

### Testadapter och testuttag



Testadapter och provkontakt används för elektriska anslutningen mellan kopplingsplintar och testutrustning. På så sätt kan en elektrisk kontakt upprättas i kabelanslutet tillstånd och mätningarna kan göras enkelt.

### Allmänna beställningsdata

Typ	ZTA ZT2.5	Utförande
Art.nr.	<a href="#">1827080000</a>	Tillbehör, Testadapter, 17.5 A
GTIN (EAN)	4032248411276	
Förp.	25 ST	
Typ	ZTA ZT2.5/ZA	Utförande
Art.nr.	<a href="#">1847600000</a>	Tillbehör, Testadapter, 17.5 A
GTIN (EAN)	4032248412679	
Förp.	25 ST	

### Spår-Skruvmejsel



Spårskruvmejsel med rundklinga, SD DIN 5265, ISO 2380/2, klingprofil enligt DIN 5264, ISO 2380/1, Spets krom top, SoftFinish-handtag

### Allmänna beställningsdata

Typ	SDS 0.6X3.5X100	Utförande
Art.nr.	<a href="#">9008330000</a>	Skruvmejsel, Skruvmejsel
GTIN (EAN)	4032248056286	
Förp.	1 ST	

## ZP 2.5/1AN/1 BL

**Weidmüller Interface GmbH & Co. KG**  
 Klingenbergstraße 26  
 D-32758 Detmold  
 Germany

## Tillbehör

www.weidmueller.com

## Neutral



Dekafix (DEK) märkning är den universella märkningen för alla kabel- och kontaktdon samt för elektroniska underenheter. Systemet är idealiskt för korta talserier och täcker ett brett utbud av färdiga märkningar.

Remsmontering för snabb uppmärkning i endast ett arbetssteg. Märkningen är lättläst, kontrastrik och finns i olika bredder.

- Stort urval av märkningar klara att användas
- Remsmontering för snabb uppmärkning
- Anslutningsmärkning som passar till Weidmüllers samtliga kabelkontakter,
- Finns som neutralt MultiCard eller som standardtryck i karta. För specialtryck: Skicka en fil till oss av vår märkningsprogramvara M-Print PRO eller M-Print PRO Online (utan installation) för dina märkningsspecifikationer.

## Allmänna beställningsdata

Typ	DEK 5/5 MC NE BL	Utförande
Art.nr.	<a href="#">1609801693</a>	Dekafix, Plintmärkning, 5 x 5 mm, Delning i mm (P): 5.00
GTIN (EAN)	4008190397166	Weidmueller, blå
Förp.	1000 ST	

## STR transparenta remsor



## Allmänna beställningsdata

Typ	STR 7 F.SCHT 7	Utförande
Art.nr.	<a href="#">0515300000</a>	Plintmärkningar, Skyddskåpa, 27 x 6.3 mm, transparent
GTIN (EAN)	4008190182175	
Förp.	20 ST	

## ZP 2.5/1AN/1 BL

**Weidmüller Interface GmbH & Co. KG**  
 Klingenbergstraße 26  
 D-32758 Detmold  
 Germany

## Tillbehör

www.weidmueller.com

## Neutral



ZS-märkning – i beprövat MultiCard-format – har utvecklats specifikt för Z-serien. De erbjuder en stor märkyta. Den ledade mekanismen ger t.o.m. tillgång till överkopplingar, utan demontering. Det snabba montaget säkerställs genom de enskilda skyltarna, som kan snäppas på i remsor. De enskilda skyltarna är lätt separerbara.

- Vikbar märkyta
- Monteringsbar i remsor eller enskilt
- Märkning i beprövat MultiCard-format För specialtryck: Skicka en fil till oss av vår märkningsprogramvara M-Print PRO eller M-Print PRO Online (utan installation) för dina märkningsspecifikationer.

## Allmänna beställningsdata

Typ	ZS 10/5 MC NE WS	Utförande
Art.nr.	<a href="#">1610000000</a>	ZS, Plintmärkning, 10 x 5 mm, Delning i mm (P): 5.00 Weidmueller,
GTIN (EAN)	4008190263171	Allen-Bradley, vit
Förp.	480 ST	
Typ	WS 10/5 M MC NE WS	Utförande
Art.nr.	<a href="#">1792000000</a>	WS, Plintmärkning, 10 x 5 mm, Delning i mm (P): 5.00 Weidmueller,
GTIN (EAN)	4032248223862	Allen-Bradley, vit
Förp.	720 ST	

## Ändplattor och skiljeplattor



Skiljeplattor och ändplattor är viktiga tillbehör för plintar. Skiljeplattor erbjuder optisk och elektrisk separation av olika potentialer och funktionsgrupper, vilket ökar säkerheten och säkerställer en tydlig struktur inuti kopplingsskåpet. Ändplattor stänger plintraden på sidorna, skyddar mot kontakt med spänningsförande delar och säkerställer ett rent, stabilt avslut. Båda komponenter är exakt anpassade till de olika plintserierna från Weidmüller, vilket bidrar till en säker, överensstämmande och professionell ledningsdragning.

## Allmänna beställningsdata

Typ	GHDE ZP2.5/1AN	Utförande
Art.nr.	<a href="#">1508420000</a>	Z-Serie, Ändplatta
GTIN (EAN)	4050118369243	
Förp.	20 ST	

## Tillbehör

## Märkningshållare



Märkningshållaren ger möjlighet till ytterligare montering av standardmärkning med en delning på 5 eller 5,1 mm. De vinklade hållarna kan köpas som tillval och kan monteras i alla standardmärkningskanaler i Klippon® modulära anslutningsplintar. Kopplingar för märkningstyper kan hittas bland respektive tillbehör för avsedda märkningshållare.

## Allmänna beställningsdata

Typ	BZT 1 WS 10/5	Utförande
Art.nr.	<a href="#">1805490000</a>	Tillbehör, Märkningshållare
GTIN (EAN)	4032248270231	
Förp.	100 ST	
Typ	BZT 1 ZA WS 10/5	Utförande
Art.nr.	<a href="#">1805520000</a>	Tillbehör, Märkningshållare
GTIN (EAN)	4032248270248	
Förp.	100 ST	