



Till våra insatser erbjuder vi olika tillbehör. Detta omfattar bland annat kodningar för insatserna.

Allmänna beställningsdata

Utförande	Mångpoliga kontakdon, Tillbehör, Kodningssystem
Art.nr.	1003240000
Typ	HDC HE CP
GTIN (EAN)	4032248698233
Förp.	100 items

Tekniska data

Godkännanden

ROHS Uppfyllelse

Mått och vikter

Nettovikt 0.42 g

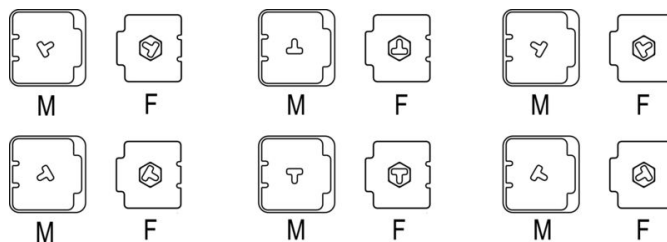
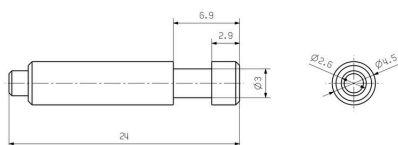
Miljööverensstämmelse för produkt

RoHS-kompatibilitetsstatus	Kompatibel utan undantag
REACH SVHC	Potassium perfluorobutane sulfonate 29420-49-3
SCIP	2f94735a-9fba-4903-842f-4fb9aa902310

Klassificeringar

ETIM 8.0	EC002311	ETIM 9.0	EC002311
ETIM 10.0	EC002311	ECLASS 14.0	27-44-02-03
ECLASS 15.0	27-44-02-03		

Ritning



Coding scheme

HDC HE CP

Weidmüller Interface GmbH & Co. KG

Klingenbergstraße 26

D-32758 Detmold

Germany

www.weidmueller.com

Tillbehör

Byggstorlek 10

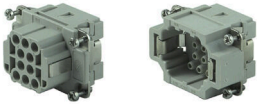


HEE-serien har en hög kontakttäthet och är konstruerad med utgångspunkt från de beprövade HE-insatserna. Ledaranslutningarna är utformade som crimpkontakter. Den beprövade crimpanslutningsmetoden har använts som standard under flera decennier. Crimpkontakter ingår inte i leveransen av insatser.

Allmänna beställningsdata

Typ	HDC HEE 32 FC 33-64	Utförande
Art.nr.	1018960000	HDC - Kontakt, Hylsa, 500 V, 16 A, Antal poler: 32, Crimpanslutning,
GTIN (EAN)	4032248730261	Installationsstorlek: 6
Förp.	1 ST	
Typ	HDC HEE 32 MC 33-64	Utförande
Art.nr.	1018950000	HDC - Kontakt, Hane, 500 V, 16 A, Antal poler: 32, Crimpanslutning,
GTIN (EAN)	4032248730254	Installationsstorlek: 6
Förp.	1 ST	

Byggstorlek 3



HEE-serien har en hög kontakttäthet och är konstruerad med utgångspunkt från de beprövade HE-insatserna. Ledaranslutningarna är utformade som crimpkontakter. Den beprövade crimpanslutningstekniken har använts i årtionden. Crimpkontakter ingår inte i insatserna.
 Antal poler: 10
 Märkström: 16 A
 Märkspänning: 500 V
 Nominell spänning enligt UL/CSA: 600 V AC/DC

Allmänna beställningsdata

Typ	HDC HEE 10 MC	Utförande
Art.nr.	1826830000	HDC - Kontakt, Hane, 500 V, 16 A, Antal poler: 10, Crimpanslutning,
GTIN (EAN)	4032248330232	Installationsstorlek: 3
Förp.	1 ST	

Byggstorlek 4



HEE-serien har en hög kontakttäthet och är konstruerad med utgångspunkt från de beprövade HE-insatserna. Ledaranslutningarna är utformade som crimpkontakter. Den beprövade crimpanslutningstekniken har använts i årtionden. Crimpkontakter ingår inte i insatserna.
 Antal poler: 18
 Märkström: 16 A
 Märkspänning: 500 V
 Nominell spänning enligt UL/CSA: 600 V AC/DC

HDC HE CP

Weidmüller Interface GmbH & Co. KG

Klingenbergstraße 26

D-32758 Detmold

Germany

www.weidmueller.com

Tillbehör

Allmänna beställningsdata

Typ	HDC HEE 18 MC	Utförande
Art.nr.	1826810000	HDC - Kontakt, Hane, 500 V, 16 A, Antal poler: 18, Crimpanslutning,
GTIN (EAN)	4032248330218	Installationsstorlek: 4
Förp.	1 ST	

Byggstorlek 6



HEE-serien har en hög kontakttäthet och är konstruerad med utgångspunkt från de beprövade HE-insatserna.

Ledaranslutningarna är utformade som crimpkontakter.

Den beprövade crimpanslutningstekniken har använts i årtionden. Crimpkontakter ingår inte i insatserna.

Antal poler: 32

Märkström: 16 A

Märkspänning: 500 V

Nominell spänning enligt UL/CSA: 600 V AC/DC

Allmänna beställningsdata

Typ	HDC HEE 32 MC	Utförande
Art.nr.	1826790000	HDC - Kontakt, Hane, 500 V, 16 A, Antal poler: 32, Crimpanslutning,
GTIN (EAN)	4032248330195	Installationsstorlek: 6
Förp.	1 ST	

Byggstorlek 8



HEE-serien har en hög kontakttäthet och är konstruerad med utgångspunkt från de beprövade HE-insatserna.

Ledaranslutningarna är utformade som crimpkontakter.

Den beprövade crimpanslutningstekniken har använts i årtionden. Crimpkontakter ingår inte i insatserna.

Antal poler: 46

Märkström: 16 A

Märkspänning: 500 V

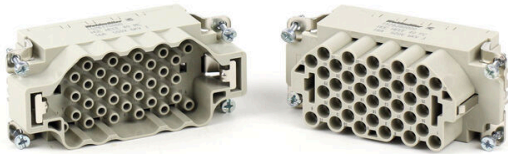
Nominell spänning enligt UL/CSA: 600 V AC/DC

Allmänna beställningsdata

Typ	HDC HEE 46 MC	Utförande
Art.nr.	1826770000	HDC - Kontakt, Hane, 500 V, 16 A, Antal poler: 46, Crimpanslutning,
GTIN (EAN)	4032248330171	Installationsstorlek: 8
Förp.	1 ST	

Tillbehör

Byggstorlek 6



Ett mångpoligt industrikontaktidon består av en kontaktinsats och den skyddande kapslingen. Insatsen bildar alltså hjärtat i kontakten och hanterar den elektriska funktionen. Kontaktinsatser från Weidmüller är tillverkade av högklassiga isoleringsmaterial, som möjliggör en säker överföring även av högre spänningar på ett litet utrymme. Därutöver använder vi i hela vårt sortiment endast en plasttyp, som är UL-listad och anpassad för spårbunden trafik. Det möjliggör en obegränsad, världsomspännande användning av RockStar® stickanslutning.

Allmänna beställningsdata

Typ	HDC HEEE 40 FC	Utförande
Art.nr.	1528380000	HDC - Kontakt, Hylsa, 500 V, 16 A, Antal poler: 40, Crimpanslutning,
GTIN (EAN)	4050118374285	Installationsstorlek: 6
Förp.	1 ST	
Typ	HDC HEEE 40 MC	Utförande
Art.nr.	1528370000	HDC - Kontakt, Stift, Hane, 500 V, 16 A, Antal poler: 40,
GTIN (EAN)	4050118374292	Crimpanslutning, Installationsstorlek: 6
Förp.	1 ST	

Byggstorlek 8



Allmänna beställningsdata

Typ	HDC HEEE 64 MC	Utförande
Art.nr.	2729580000	HDC - Kontakt, Hane, 500 V, 16 A, Antal poler: 64, Crimpanslutning,
GTIN (EAN)	4064675010449	Installationsstorlek: 8
Förp.	1 ST	

5-polig



En liten enhet med en stor stans. De elektriska specifikationerna talar för sig själva. De beprövade HE-Crimpkontakterna kan användas även här.

Antal poler: 5 (+PE)

Märkström: 16 A

Märkspänning: 250 V

Märkspänning enligt UL/CSA: 600 V AC/DC

HDC HE CP

Weidmüller Interface GmbH & Co. KG

Klingenbergstraße 26

D-32758 Detmold

Germany

www.weidmueller.com

Tillbehör

Allmänna beställningsdata

Typ	HDC HQ 5 FC	Utförande
Art.nr.	1912460000	HDC - Kontakt, Hylsa, 230 V, 20 A, Antal poler: 5, Crimpanslutning,
GTIN (EAN)	4032248542055	Installationsstorlek: 1
Förp.	1 ST	
Typ	HDC HQ 5 MC	Utförande
Art.nr.	1912440000	HDC - Kontakt, Hane, 230 V, 20 A, Antal poler: 5, Crimpanslutning,
GTIN (EAN)	4032248542031	Installationsstorlek: 1
Förp.	1 ST	

8-polig



Kompakta mått och ändå stor. De elektriska datavärdena talar för sig själva. De beprövade HE-Crimpkontakterna kan användas även här.

Antal poler: 8 (+PE)

Märkström: 16 A

Märkspänning: 500 V

Märkspänning enligt UL/CSA: 600 V ac/dc

Allmänna beställningsdata

Typ	HDC HQ 8 FC	Utförande
Art.nr.	1919980000	HDC - Kontakt, Hylsa, 500 V, 16 A, Antal poler: 8, Crimpanslutning,
GTIN (EAN)	4032248557950	Installationsstorlek: HQ
Förp.	1 ST	
Typ	HDC HQ 8 MC	Utförande
Art.nr.	1919970000	HDC - Kontakt, Hane, 500 V, 16 A, Antal poler: 8, Crimpanslutning,
GTIN (EAN)	4032248557943	Installationsstorlek: HQ
Förp.	1 ST	