

HDC C HX SM2.5AG**Weidmüller Interface GmbH & Co. KG**

Klingenbergstraße 26

D-32758 Detmold

Germany

www.weidmueller.com



Crimping är en elektrisk och mekaniskt säker och pålitlig anslutning mellan ledare och kontakt. En idealisk crimpkontakt är gastät och korrosionstålig.

Allmänna beställningsdata

Utförande	Mångpoliga kontakdon, Crimpkontakt, MixMate, Hane, Ledardiameter, max.: 2.5, svarvade, Kopparlegering
Art.nr.	1002920000
Typ	HDC C HX SM2.5AG
GTIN (EAN)	4032248697106
Förp.	25 items

HDC C HX SM2.5AG

Weidmüller Interface GmbH & Co. KG
Klingenbergstraße 26
D-32758 Detmold
Germany

www.weidmueller.com

Tekniska data

Godkännanden

Godkännanden



ROHS Uppfyllelse

Mått och vikter

Diameter	6 mm	Nettovikt	3.1 g
----------	------	-----------	-------

Miljööverensstämmelse för produkt

RoHS-kompatibilitetsstatus	Kompatibel med undantag
RoHS-undantag (om tillämpligt/känt)	6c
REACH SVHC	Lead 7439-92-1
SCIP	6eabd5ae-2d6b-409e-8bdf-87c27ee10e40

Allmänna uppgifter

Kontaktdiameter stift Ø	4 mm	Avisoleringslängd nominellt	8 mm
Anslutningstyp	Crimpanslutning	Utförande insats	MixMate
Genomgångsmotstånd (6)	≤1 mΩ	Ledardiameter, max.	2.5 mm ²
Ledardiameter, min.	2.5 mm ²	Yta	Silver
Stickcykler	≥ 500	Typ	Hane
Grundläggande material	Kopparlegering	Tillverkningsmetod	svarvade
Ledararea	2.5 - 2.5 mm ²	Kontaktmaterial	Kopparlegering

Klassificeringar

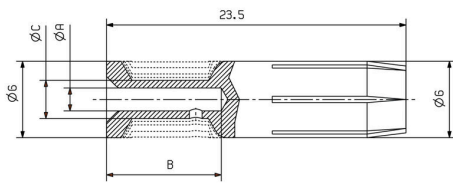
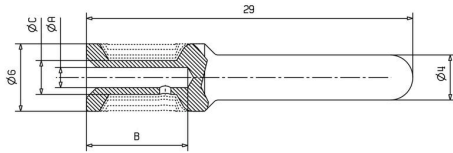
ETIM 8.0	EC000796	ETIM 9.0	EC000796
ETIM 10.0	EC000796	ECLASS 14.0	27-44-02-04
ECLASS 15.0	27-44-02-04		

HDC C HX SM2.5AG

Weidmüller Interface GmbH & Co. KG
Klingenbergstraße 26
D-32758 Detmold
Germany

Ritningar

www.weidmueller.com



HDC C HX SM2.5AG

Weidmüller Interface GmbH & Co. KG
 Klingenbergstraße 26
 D-32758 Detmold
 Germany

www.weidmueller.com

Tillbehör

Crimping tools



Pressverktyg för svarvade kontakter

- Tvångsspärr garanterar kvalitetscrimp
- Upplåsningsmöjlighet vid eventuell felmanövrering
- med anslag för exakt positionering av kontakterna

Allmänna beställningsdata

Typ	CTIN CM 1.6/2.5	Utförande
Art.nr.	9205430000	Crimpverktyg, Crimpverktyg för kontakter, 0.14mm ² , 6mm ² , 4-Indent-
GTIN (EAN)	4032248733446	Crimp
Förp.	1 ST	
Typ	CTIN CM 3.6	Utförande
Art.nr.	9205440000	Crimpverktyg för kontakter, 1.5mm ² , 10mm ² , 4-Indent-Crimp
GTIN (EAN)	4032248734146	
Förp.	1 ST	

Kontaktborttagningsverktyg



Weidmüller erbjuder en mängd olika crimpverktyg, kontaktborttagningsverktyg och fiberoptiska verktyg.

Allmänna beställningsdata

Typ	REMOVAL TOOL HX	Utförande
Art.nr.	1002990000	
GTIN (EAN)	4032248697274	
Förp.	1 ST	

2-polig



HQ-serien – kompakt konstruktion men ändå stor. De elektriska egenskaperna talar för sig själva. Ledaranslutningarna är utformade som crimpkontakter. Den beprövade crimpanslutningsmetoden har använts som standard under flera decennier. Crimpkontakter ingår inte i leveransen av insatser.

HDC C HX SM2.5AG

Weidmüller Interface GmbH & Co. KG
 Klingenbergstraße 26
 D-32758 Detmold
 Germany

www.weidmueller.com

Tillbehör

Allmänna beställningsdata

Typ	HDC HQ 2 FC	Utförande
Art.nr.	3103510000	HDC - Kontakt, Hylsa, 400 V, 40 A, Antal poler: 2, Crimpkontakt,
GTIN (EAN)	4099987 151238	Installationsstorlek: 1
Förp.	1 ST	
Typ	HDC HQ 2 MC	Utförande
Art.nr.	3103500000	HDC - Kontakt, Hane, 400 V, 40 A, Antal poler: 2, Crimpkontakt,
GTIN (EAN)	4099987 151221	Installationsstorlek: 1
Förp.	1 ST	

3-polig



HQ-serien – kompakt konstruktion men ändå stor. De elektriska egenskaperna talar för sig själva. Ledaranslutningarna är utformade som crimpkontakter. Den beprövade crimpanslutningsmetoden har använts som standard under flera decennier. Crimpkontakter ingår inte i leveransen av insatser.

Allmänna beställningsdata

Typ	HDC HQ 3 FC	Utförande
Art.nr.	3103530000	HDC - Kontakt, Hylsa, 400 V, 40 A, Antal poler: 3, Crimpkontakt,
GTIN (EAN)	4099987 151252	Installationsstorlek: 1
Förp.	1 ST	
Typ	HDC HQ 3 MC	Utförande
Art.nr.	3103520000	HDC - Kontakt, Hane, 400 V, 40 A, Antal poler: 3, Crimpkontakt,
GTIN (EAN)	4099987 151245	Installationsstorlek: 1
Förp.	1 ST	

4-polig



HQ-serien – kompakt konstruktion men ändå stor. De elektriska egenskaperna talar för sig själva. Ledaranslutningarna är utformade som crimpkontakter. Den beprövade crimpanslutningsmetoden har använts som standard under flera decennier. Crimpkontakter ingår inte i leveransen av insatser.

Allmänna beställningsdata

Typ	HDC HQ 4 FC	Utförande
Art.nr.	3103550000	HDC - Kontakt, Hylsa, 830 V, 40 A, Antal poler: 4, Crimpkontakt,
GTIN (EAN)	4099987 151559	Installationsstorlek: 1
Förp.	1 ST	
Typ	HDC HQ 4 MC	Utförande
Art.nr.	3103540000	HDC - Kontakt, Hane, 830 V, 40 A, Antal poler: 4, Crimpkontakt,
GTIN (EAN)	4099987 151283	Installationsstorlek: 1
Förp.	1 ST	

HDC C HX SM2.5AG

Weidmüller Interface GmbH & Co. KG

Klingenbergstraße 26

D-32758 Detmold

Germany

Tillbehör

www.weidmueller.com

4/2-polig



HQ-serien – kompakt konstruktion men ändå stor. De elektriska egenskaperna talar för sig själva. De beprövade HD- och HX-crimpkontakterna kan användas även här. Ledaranslutningarna är utformade som crimpkontakter. Den beprövade crimpanslutningen har använts som standard under flera decennier.

Crimpkontakter ingår inte i leveransen av insatser.

Poltal: 4/2 (+PE)

Märkström: 40/10 A

Märkspänning: 690/250 V

Märkspänning enligt UL/CSA: 600 V AC/DC

Allmänna beställningsdata

Typ	HDC HQ 4/2 FC	Utförande
Art.nr.	1003160000	HDC - Kontakt, Hylsa, 690 V, 40 A, Antal poler: 6, Crimpanslutning,
GTIN (EAN)	4032248698158	Installationsstorlek: HQ
Förp.	1 ST	
Typ	HDC HQ 4/2 MC	Utförande
Art.nr.	1003170000	HDC - Kontakt, Hane, 690 V, 40 A, Antal poler: 6, Crimpanslutning,
GTIN (EAN)	4032248698165	Installationsstorlek: HQ
Förp.	1 ST	