

## BLF 5.08HC/16/90 SN BK BX

Weidmüller Interface GmbH & Co. KG

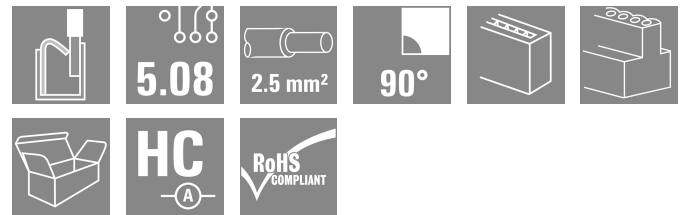
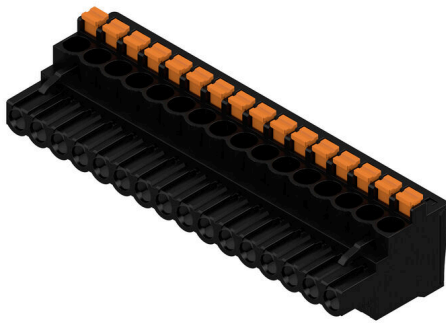
Klingenbergstraße 26

D-32758 Detmold

Germany

www.weidmueller.com

### Produktillustration



Precis lika tillförlitlig som det miljonfaldigt beprövade originalet och med innovativa detaljer:

BLF 5.08HC, PUSH IN-versionen av hylsdelen BLZP 5.08HC, skiljer sig inte bara i anslutningsteknik, utan är även mer kompakt. Weidmüllers innovativa PUSH IN fjäderanslutningsteknik står för en framtid med enkel och verktygslös ledaranslutning. HC = Högström.

När det gäller mångsidighet håller BLF 5.08HC måttet på samma sätt som förebilden:

- 3 testade och beprövade ledar-utgångsriktningar ger den vanliga flexibiliteten för applikationsspecifik design
- 4 flänsvariationer och den patenterade lösgöringsarmen tillåter att låsningskonceptet baseras på användarens behov
- För att uppnå maximal märkdata, använd kontaktanslutningskombinationen från BLF 5.08HC med SL 5.08HC.

### Allmänna beställningsdata

|                   |  |
|-------------------|--|
| Utförande         | Kretskortsstickanslutning, Hylsstickpropp, 5.08 mm, Antal poler: 16, 90°, PUSH IN med manöverknapp, Anslutningsområde, max.: 3.31 mm², Box |
| Art.nr.           | <a href="#">1000170001</a>   |
| Typ               | BLF 5.08HC/16/90 SN BK BX  |
| GTIN (EAN)        | 4032248690121  |
| Förp.             | 18 items   |
| Produktparametrar | IEC: 400 V / 24 A / 0.2 - 2.5 mm²<br>UL: 300 V / 18.5 A / AWG 26 - AWG 12  |
| Förpackning       | Box  |

## BLF 5.08HC/16/90 SN BK BX

Weidmüller Interface GmbH &amp; Co. KG

Klingenbergstraße 26

D-32758 Detmold

Germany

www.weidmueller.com

## Tekniska data

## Godkännanden

Godkännanden



|                       |                              |
|-----------------------|------------------------------|
| ROHS                  | Uppfyllelse                  |
| UL File Number Search | <a href="#">UL-webbplats</a> |
| Certifikat nr (cURus) | E60693                       |

## Mått och vikter

|           |          |                 |             |
|-----------|----------|-----------------|-------------|
| Djup      | 26.2 mm  | Byggdjup (tum)  | 1.0315 inch |
| Höjd      | 20.7 mm  | Bygghöjd (tum)  | 0.815 inch  |
| Bredd     | 81.28 mm | Byggbredd (tum) | 3.2 inch    |
| Nettovikt | 29.73 g  |                 |             |

## Miljööverensstämmelse för produkt

|                             |                                |                  |  |
|-----------------------------|--------------------------------|------------------|--|
| RoHS-kompatibilitetsstatus  | Kompatibel utan undantag       |                  |  |
| REACH SVHC                  | Nej mSvHC över 0,1 viktprocent |                  |  |
| Produktens koldioxidavtryck | Vagga till grind               | 1,002 kg CO2 eq. |  |

## Packaging

|             |           |           |           |
|-------------|-----------|-----------|-----------|
| Förpackning | Box       | VPE-längd | 349.00 mm |
| VPE-bredd   | 142.00 mm | VPE-höjd  | 33.00 mm  |

## Typprovningar

|   |               |  |                                |
|---|---------------|--|--------------------------------|
| Test: Hållfasthet för märkningar            | Standard      | DIN EN 61984 avsnitt 7.3.2 / 09.02 med mönster från DIN EN 60068-2-70 / 07.96      |                                |
|   | Test          | ursprungsmärkning, typmärkning, raster, typ av material, datum och tid             |                                |
|   | Utvärdering   | tillgänglig  |                                |
|   | Test          | hållbarhet   |                                |
| Test: Felaktig inkoppling (ingen utbytbart) | Standard      | DIN EN 61984 avsnitt 6.3 och 6.9.1 / 09.02, DIN EN 60512-13-5 / 11.08              |                                |
|   | Test          | 180° vridning med kodningselement  |                                |
|   | Utvärdering   | godkänd  |                                |
|   | Test          | visuell undersökning   |                                |
| Test: Klämbare area                         | Standard      | DIN EN 60999-1 avsnitt 7 och 9.1 / 12.00, DIN EN 60947-1 avsnitt 8.2.4.5.1 / 04.08 |                                |
|   | Typ av ledare | Typ av ledare och för ledarearea   | massiv 0,2 mm <sup>2</sup>     |
|   |               | Typ av ledare och för ledarearea   | flertrådig 0,2 mm <sup>2</sup> |
|   |               | Typ av ledare och för ledarearea   | massiv 2,5 mm <sup>2</sup>     |
|   |               | Typ av ledare och för ledarearea   | flertrådig 2,5 mm <sup>2</sup> |
|   |               | Typ av ledare och för ledarearea   | AWG 26/1                       |
|   |               | Typ av ledare och för ledarearea   | AWG 26/19                      |

**Tekniska data**

|   |                                 |                                    |           |
|---|---------------------------------|------------------------------------|-----------|
|   |                                 | Typ av ledare och för ledararea    | AWG 14/1  |
|   |                                 | Typ av ledare och för ledararea    | AWG 14/19 |
|   | Utvärdering                     | godkänd                            |           |
| Test beträffande ledare som skadats och lossnat oavsiktligt | Standard                        | DIN EN 60999-1 avsnitt 9.4 / 12.00 |           |
|   | Krav                            | 0,2 kg                             |           |
|   | Typ av ledare                   | Typ av ledare och för ledararea    | AWG 26/1  |
|   |                                 | Typ av ledare och för ledararea    | AWG 26/19 |
|   | Utvärdering                     | godkänd                            |           |
|   | Krav                            | 0,3 kg                             |           |
|   | Typ av ledare                   | Typ av ledare och för ledararea    | H05V-U0.5 |
|   |                                 | Typ av ledare och för ledararea    | H05V-K0.5 |
|   | Utvärdering                     | godkänd                            |           |
|   | Krav                            | 0,7 kg                             |           |
| Typ av ledare   | Typ av ledare och för ledararea | H07V-U2.5                          |           |
|   | Typ av ledare och för ledararea | H07V-K2.5                          |           |
| Utvärdering   | godkänd                         |                                    |           |
| Krav  | 0,9 kg                          |                                    |           |
| Typ av ledare   | Typ av ledare och för ledararea | AWG 12/1                           |           |
|   | Typ av ledare och för ledararea | AWG 12/19                          |           |
| Frånslagstest   | Utvärdering                     | godkänd                            |           |
|   | Standard                        | DIN EN 60999-1 avsnitt 9.5 / 12.00 |           |
|   | Krav                            | ≥10 N                              |           |
|   | Typ av ledare                   | Typ av ledare och för ledararea    | AWG 26/1  |
|   |                                 | Typ av ledare och för ledararea    | AWG 26/19 |
|   | Utvärdering                     | godkänd                            |           |
|   | Krav                            | ≥20 N                              |           |
|   | Typ av ledare                   | Typ av ledare och för ledararea    | H05V-U0.5 |
|   |                                 | Typ av ledare och för ledararea    | H05V-K0.5 |
|   | Utvärdering                     | godkänd                            |           |
|   | Krav                            | ≥50 N                              |           |
|   | Typ av ledare                   | Typ av ledare och för ledararea    | H07V-U2.5 |
|   |                                 | Typ av ledare och för ledararea    | H07V-K2.5 |
|   | Utvärdering                     | godkänd                            |           |
|   | Krav                            | ≥60 N                              |           |
|   | Typ av ledare                   | Typ av ledare och för ledararea    | AWG 12/1  |
| Typ av ledare och för ledararea                             |                                 | AWG 12/19                          |           |
| Utvärdering   | godkänd                         |                                    |           |

## BLF 5.08HC/16/90 SN BK BX

Weidmüller Interface GmbH &amp; Co. KG

Klingenbergstraße 26

D-32758 Detmold

Germany

www.weidmueller.com

## Tekniska data

## Systemvärden

|                                  |                                    |                                    |                                   |
|----------------------------------|------------------------------------|------------------------------------|-----------------------------------|
| Produktfamilj                    | OMNIMATE Signal – serie BL/SL 5.08 | Anslutningstyp                     | Fältanslutning                    |
| Ledaranslutningsteknik           | PUSH IN med manöverknapp           | Delning i mm (P)                   | 5.08 mm                           |
| Delning i tum (P)                | 0.200 "                            | Ledarutgångsriktning               | 90°                               |
| Antal poler                      | 16                                 | L1 i mm                            | 76.20 mm                          |
| L1 i tum                         | 3.000 "                            | Antal rader                        | 1                                 |
| Polradstal                       | 1                                  | Märkarea                           | 2.5 mm <sup>2</sup>               |
| Beröringsskydd enligt DIN VDE 57 | fingersäker                        | Beröringsskydd enligt DIN VDE 0470 | IP 20 ansluten/ IP 10 ej ansluten |
| Skyddsklass                      | IP20                               | Genomgångsmotstånd (6)             | ≤5 mΩ                             |
| Koderbar                         | Ja                                 | Avisoleringslängd                  | 10 mm                             |
| Skruvmejselklinga                | 0,6 x 3,5                          | Skruvmejselklinga Norm             | DIN 5264                          |
| Stickcykler                      | 25                                 | Max. instickskraft/pol             | 7 N                               |
| Max. dragkraft/pol               | 5.5 N                              |                                    |                                   |

## Materialdata

|                                  |                            |                                  |           |
|----------------------------------|----------------------------|----------------------------------|-----------|
| Isoleringsmaterial               | PBT                        | Färgkod                          | svart     |
| Färg manöverelement              | orange                     | Färgtabell (jämförbar)           | RAL 9011  |
| Isoleringsmaterialgrupp          | IIIa                       | CTI (Comparative Tracking Index) | ≥ 200     |
| Moisture Level (MSL)             |                            | Brännbarhetsklass enligt UL 94   | V-0       |
| Kontaktmaterial                  | Cu-legering                | Kontakttyta                      | förtennad |
| Skiktstruktur för stiftkontakten | 4...8 μm Sn hot-dip tinned | Lagertemperatur, min.            | -40 °C    |
| Lagertemperatur, max.            | 70 °C                      | Driftstemperatur, min.           | -50 °C    |
| Driftstemperatur, max            | 100 °C                     | Temperaturområde Montage, min.   | -30 °C    |
| Temperaturområde Montage, max.   | 100 °C                     |                                  |           |

## Anslutningsbara ledare

|   |                          |                        |                            |
|---|--------------------------|------------------------|----------------------------|
| Anslutningsområde, min.                   | 0.13 mm <sup>2</sup>     |                        |                            |
| Anslutningsområde, max.                   | 3.31 mm <sup>2</sup>     |                        |                            |
| Ledardiameter, AWG, min.                  | AWG 26                   |                        |                            |
| Ledardiameter, AWG, max                   | AWG 12                   |                        |                            |
| entrådig, min. H05(07) V-U                | 0.2 mm <sup>2</sup>      |                        |                            |
| entrådig, max. H05(07) V-U                | 2.5 mm <sup>2</sup>      |                        |                            |
| fintrådig, min. H05(07) V-K               | 0.2 mm <sup>2</sup>      |                        |                            |
| fintrådig, max. H05(07) V-K               | 2.5 mm <sup>2</sup>      |                        |                            |
| med AEH med krage DIN 46 228/4, min.      | 0.25 mm <sup>2</sup>     |                        |                            |
| med ändhylsa med krage DIN 46 228/4, max. | 2.5 mm <sup>2</sup>      |                        |                            |
| med ändhylsa, DIN 46228 pt 1, min.        | 0.25 mm <sup>2</sup>     |                        |                            |
| med ändhylsa enligt DIN 46 228/1, max.    | 2.5 mm <sup>2</sup>      |                        |                            |
| Passtift enligt EN 60999 a x b; ø         | 2.8 mm x 2.0 mm          |                        |                            |
| Anslutningsbar ledare                     | Ledarens anslutningsarea | Typ                    | fintrådig                  |
|   |                          | nominell               | 0.5 mm <sup>2</sup>        |
|   |                          | Avisoleringslängd      | nominell 12 mm             |
|   |                          | Rekommenderad ändhylsa | <a href="#">H0,5/16 OR</a> |
|   | kabelsko                 | Avisoleringslängd      | nominell 10 mm             |
|   |                          | Rekommenderad ändhylsa | <a href="#">H0,5/10</a>    |
|   |                          | Typ                    | fintrådig                  |
|   |                          | nominell               | 0.75 mm <sup>2</sup>       |
| Ledarens anslutningsarea                  | Typ                      | fintrådig              |                            |
|   | nominell                 | 0.75 mm <sup>2</sup>   |                            |
| kabelsko                                  | Avisoleringslängd        | nominell 12 mm         |                            |

**BLF 5.08HC/16/90 SN BK BX**

**Weidmüller Interface GmbH & Co. KG**  
Klingenbergstraße 26  
D-32758 Detmold  
Germany

www.weidmueller.com

**Tekniska data**

|                          |                        |                              |
|--------------------------|------------------------|------------------------------|
|                          | Rekommenderad ändhylsa | <a href="#">H0,75/16 W</a>   |
|                          | Avisoleringslängd      | nominell 10 mm               |
|                          | Rekommenderad ändhylsa | <a href="#">H0,75/10</a>     |
| Ledarens anslutningsarea | Typ                    | fintrådig                    |
|                          | nominell               | 1 mm <sup>2</sup>            |
| kabelsko                 | Avisoleringslängd      | nominell 12 mm               |
|                          | Rekommenderad ändhylsa | <a href="#">H1,0/16D R</a>   |
|                          | Avisoleringslängd      | nominell 10 mm               |
|                          | Rekommenderad ändhylsa | <a href="#">H1,0/10</a>      |
| Ledarens anslutningsarea | Typ                    | fintrådig                    |
|                          | nominell               | 1.5 mm <sup>2</sup>          |
| kabelsko                 | Avisoleringslängd      | nominell 10 mm               |
|                          | Rekommenderad ändhylsa | <a href="#">H1,5/10</a>      |
|                          | Avisoleringslängd      | nominell 12 mm               |
|                          | Rekommenderad ändhylsa | <a href="#">H1,5/16 R</a>    |
| Ledarens anslutningsarea | Typ                    | fintrådig                    |
|                          | nominell               | 2.5 mm <sup>2</sup>          |
| kabelsko                 | Avisoleringslängd      | nominell 10 mm               |
|                          | Rekommenderad ändhylsa | <a href="#">H2,5/10</a>      |
|                          | Avisoleringslängd      | nominell 13 mm               |
|                          | Rekommenderad ändhylsa | <a href="#">H2,5/16DS BL</a> |

Referenstext Ytterdiametern på plastkragen ska inte vara större än rastret (P). Längd på hylsor ska väljas beroende på produkten och märkspänningen.

**Märkdata enligt CSA**

|                                      |   |                                      |                |
|--------------------------------------|---|--------------------------------------|----------------|
| Institut (CSA)                       | CSA   | Certifikat nr. (CSA)                 | 200039-1121690 |
| Märkspänning (användargrupp B / CSA) | 300 V   | Märkspänning (användargrupp D / CSA) | 300 V          |
| Märkström (användargrupp B / CSA)    | 10 A  | Märkström (användargrupp D / CSA)    | 10 A           |
| Ledardiameter AWG, min.              | AWG 12  | Ledardiameter AWG, max.              | AWG 26         |
| Hänvisning till godkännandevärden    | Specifikationerna avser maxvärden. För detaljer – se typgodkännandeintyg. |                                      |                |

**Märkdata enligt UL 1059**

|  |   |  |        |
|--|---|--|--------|
| Institut (cURus)                         | CURUS   | Certifikat nr (cURus)                    | E60693 |
| Märkspänning (användargrupp B / UL 1059) | 300 V   | Märkspänning (användargrupp D / UL 1059) | 300 V  |
| Märkström (användargrupp B / UL 1059)    | 18.5 A  | Märkström (användargrupp D / UL 1059)    | 10 A   |
| Ledardiameter AWG, min.                  | AWG 26  | Ledardiameter AWG, max.                  | AWG 12 |
| Hänvisning till godkännandevärden        | Specifikationerna avser maxvärden. För detaljer – se typgodkännandeintyg. |  |        |

**Märkdata enligt IEC**

|                                       |                        |                                       |      |
|---------------------------------------|------------------------|---------------------------------------|------|
| testad enligt standard                | IEC 60664-1, IEC 61984 | Märkström, min. antal poler (Tu=20°C) | 24 A |
| Märkström, max. antal poler (Tu=20°C) | 19 A                   | Märkström, min. antal poler (Tu=40°C) | 21 A |

## BLF 5.08HC/16/90 SN BK BX

**Weidmüller Interface GmbH & Co. KG**

Klingenbergstraße 26  
D-32758 Detmold  
Germany

www.weidmueller.com

## Tekniska data

|   |        |   |                  |
|---|--------|---|------------------|
| Märkström, max. antal poler (Tu=40°C)                           | 16.5 A | Märkspänning vid överspänningsk./<br>Nedsmutningsgrad II/2    | 400 V            |
| Märkspänning vid överspänningsk./<br>Nedsmutningsgrad III/2     | 320 V  | Märkspänning vid överspänningskat./<br>Nedsmutningsgrad III/3 | 250 V            |
| Märkspänning vid överspänningsk./<br>Nedsmutningsgrad II/2      | 4 kV   | Märkspänning vid överspänningsk./<br>Nedsmutningsgrad III/2   | 4 kV             |
| Märkstötspänning vid överspänningsk./<br>Nedsmutningsgrad III/3 | 4 kV   | Korttidströmhållfasthet                                       | 3 x 1s mit 120 A |

## Viktig hänvisningstext

|                 |   |
|-----------------|---|
| IPC-konformitet | Konformitet: Produkterna utvecklas, tillverkas och levereras i enlighet med internationellt erkända standarder och normer, och uppfyller de egenskaper som garanteras i databladet resp. har designegenskaper i enlighet med IPC-A-610 "Klass 2". Övriga anspråk gällande produkterna kan bedömas på begäran.   |
| Hänvisningstext | <ul style="list-style-type: none"> <li>• Additional variants on request</li> <li>• Gold-plated contact surfaces on request</li> <li>• Rated current related to rated cross-section &amp; min. No. of poles.</li> <li>• Wire end ferrule without plastic collar to DIN 46228/1</li> <li>• Wire end ferrule with plastic collar to DIN 46228/4</li> <li>• P on drawing = pitch</li> <li>• Crimping shape "A" for wire end ferrules with PZ 6/5 crimping tool recommended.</li> <li>• The test point can only be used as potential-pickup point.</li> <li>• In accordance with IEC 61984, OMNIMATE-connectors are connectors without breaking capacity (COC). During designated use, connectors are not allowed to be engaged or disengaged when live or under load</li> <li>• Long term storage of the product with average temperature of 50 °C and maximum humidity 70%, 36 months</li> </ul> |

## Klassificeringar

|             |             |             |             |
|-------------|-------------|-------------|-------------|
| ETIM 8.0    | EC002638    | ETIM 9.0    | EC002638    |
| ETIM 10.0   | EC002638    | ECLASS 14.0 | 27-46-02-02 |
| ECLASS 15.0 | 27-46-02-02 |             |             |

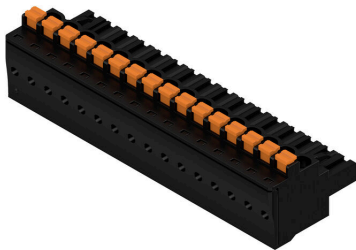
**BLF 5.08HC/16/90 SN BK BX**

**Weidmüller Interface GmbH & Co. KG**  
 Klingenbergstraße 26  
 D-32758 Detmold  
 Germany

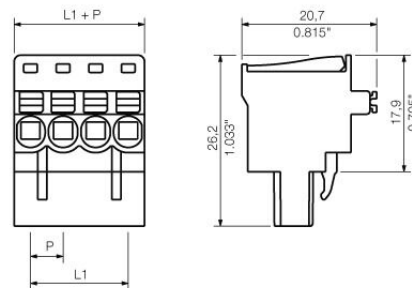
Ritningar

www.weidmueller.com

Produktillustration



Dimensional drawing



Graph



Graph



Uncompromising functionality High vibration resistance

**Ritningar**

**Produktfördel**



Solid PUSH IN contact Safe and durable

**Produktfördel**



Cost-effective wiring Quick and intuitive operation

**Produktfördel**



Wide clamping range Tool-free wire connection

## BLF 5.08HC/16/90 SN BK BX

Weidmüller Interface GmbH & Co. KG  
Klingenbergstraße 26  
D-32758 Detmold  
Germany

www.weidmueller.com

## Tillbehör

## Kodelement



Kopplar bara vad som hör ihop: Rätt anslutning på rätt ställe.

Kodnings- och förvriddningsskyddselementen tilldelar tydligt anslutande element under tillverkningen och driften

Kodnings- och förvriddningsskyddselementen skjuts in innan bestyckningen eller under kabelkonfektioneringen. Alternativen hos Weidmüller: konfigurera enkelt och individuellt online i variantkonfiguratorn och få färdigt förkodat.

En felbestyckning på kretskortet eller felanslutning av anslutningselement är inte längre möjligt.

Fördelen: Ingen felsökning vid tillverkningen och ingen felhantering av användaren.

## Allmänna beställningsdata

|            |                            |  |
|------------|----------------------------|--|
| Typ        | BLZ/SL KO BK BX            | Utförande  |
| Art.nr.    | <a href="#">1545710000</a> | Kretskortsstickanslutning, Tillbehör, Kodelement, svart, Antal poler:    |
| GTIN (EAN) | 4008190087142              | 1  |
| Förp.      | 50 ST                      |  |
| Typ        | BLZ/SL KO OR BX            | Utförande  |
| Art.nr.    | <a href="#">1573010000</a> | Kretskortsstickanslutning, Tillbehör, Kodelement, orange, Antal poler: 1 |
| GTIN (EAN) | 4008190048396              |  |
| Förp.      | 100 ST                     |  |

## Spår-Skruvmejsel



Spårskruvmejsel med rundklinga, SD DIN 5265, ISO 2380/2, klingprofil enligt DIN 5264, ISO 2380/1, Spets krom top, SoftFinish-handtag

## Allmänna beställningsdata

|            |                            |                          |
|------------|----------------------------|--------------------------|
| Typ        | SDS 0.6X3.5X100            | Utförande                |
| Art.nr.    | <a href="#">9008330000</a> | Skruvmejsel, Skruvmejsel |
| GTIN (EAN) | 4032248056286              |                          |
| Förp.      | 1 ST                       |                          |
| Typ        | SDS 0.6X3.5X200            | Utförande                |
| Art.nr.    | <a href="#">9010110000</a> | Skruvmejsel, Skruvmejsel |
| GTIN (EAN) | 4032248300754              |                          |
| Förp.      | 1 ST                       |                          |
| Typ        | SDIS 0.6X3.5X100           | Utförande                |
| Art.nr.    | <a href="#">9008390000</a> | Skruvmejsel, Skruvmejsel |
| GTIN (EAN) | 4032248056354              |                          |
| Förp.      | 1 ST                       |                          |

## BLF 5.08HC/16/90 SN BK BX

Weidmüller Interface GmbH & Co. KG  
Klingenbergstraße 26  
D-32758 Detmold  
Germany

www.weidmueller.com

## Motsvarighet

## SLDF 5.08



Genomförings-stiftlist för montering på frontplatta med låsningsfunktion som tillval. Den interna anslutningen utförs som flatstifts- eller lödanslutning. Stiftlisterna kan märkas och kan kodas.

## Allmänna beställningsdata

|            |                            |  |
|------------|----------------------------|--|
| Typ        | SLDF 5.08 L/F 16 SN OR ... | Utförande  |
| Art.nr.    | <a href="#">1599270000</a> | Kretskortsstickanslutning, Stiftlist, 5.08 mm, Antal poler: 16, 180° |
| GTIN (EAN) | 4008190066826              | Flatstiftsanslutning, Lödanslutning, Box                             |
| Förp.      | 18 ST                      |  |

## SL 5.08/135



Stiftlistor med 135° utgångsriktning Lödstiftlängden är optimerad för våglödning. Stiftlisten har plats för märkning och kan kodas.

## Allmänna beställningsdata

|            |                            |  |
|------------|----------------------------|--|
| Typ        | SL 5.08/16/135 3.2SN OR... | Utförande  |
| Art.nr.    | <a href="#">1603200000</a> | Kretskortsstickanslutning, Stiftlist, öppen på sidan, THT lödanslutning, |
| GTIN (EAN) | 4008190123635              | 5.08 mm, Antal poler: 16, 135°, Lödstiftlängd (l): 3.2 mm, förtennad,    |
| Förp.      | 50 ST                      | orange, Box  |

## SL 5.08/135B



Stiftlistor med 135° utgångsriktning Lödstiftlängden är optimerad för våglödning. Stiftlisten har plats för märkning och kan kodas.

## Allmänna beställningsdata

|            |                            |   |
|------------|----------------------------|---|
| Typ        | SL 5.08/16/135B 3.2SN O... | Utförande   |
| Art.nr.    | <a href="#">1605670000</a> | Kretskortsstickanslutning, Stiftlist, Laxspår för montageblock, THT   |
| GTIN (EAN) | 4008190153816              | lödanslutning, 5.08 mm, Antal poler: 16, 135°, Lödstiftlängd (l): 3.2 |
| Förp.      | 50 ST                      | mm, förtennad, orange, Box  |

## BLF 5.08HC/16/90 SN BK BX

Weidmüller Interface GmbH & Co. KG  
Klingenbergstraße 26  
D-32758 Detmold  
Germany

www.weidmueller.com

## Motsvarighet

## SL 5.08/180



Stiftlistor med rak 180° utgångsriktning Lödstiftlängden är optimerad för våglödning. Stiftlistan har plats för märkning och kan kodas.

## Allmänna beställningsdata

|            |                            |  |
|------------|----------------------------|--|
| Typ        | SL 5.08/16/180 3.2SN OR... | Utförande  |
| Art.nr.    | <a href="#">1518660000</a> | Kretskortsstickanslutning, Stiftlist, öppen på sidan, THT lödanslutning, |
| GTIN (EAN) | 4008190083304              | 5.08 mm, Antal poler: 16, 180°, Lödstiftlängd (l): 3.2 mm, förtennad,    |
| Förp.      | 50 ST                      | orange, Box  |

## SL 5.08/180B



Stiftlistor med rak 180° utgångsriktning Lödstiftlängden är optimerad för våglödning. Stiftlistan har plats för märkning och kan kodas.

## Allmänna beställningsdata

|            |                            |   |
|------------|----------------------------|---|
| Typ        | SL 5.08/16/180B 3.2SN O... | Utförande   |
| Art.nr.    | <a href="#">1520960000</a> | Kretskortsstickanslutning, Stiftlist, Laxspår för montageblock, THT   |
| GTIN (EAN) | 4008190145149              | lödanslutning, 5.08 mm, Antal poler: 16, 180°, Lödstiftlängd (l): 3.2 |
| Förp.      | 50 ST                      | mm, förtennad, orange, Box  |

## SL 5.08/90



Stiftlistor med 90° utgångsriktning Lödstiftlängden är optimerad för våglödning. Stiftlistan har plats för märkning och kan kodas.

## Allmänna beställningsdata

|            |                            |  |
|------------|----------------------------|--|
| Typ        | SL 5.08/16/90 3.2SN OR ... | Utförande  |
| Art.nr.    | <a href="#">1509460000</a> | Kretskortsstickanslutning, Stiftlist, öppen på sidan, THT lödanslutning, |
| GTIN (EAN) | 4008190147464              | 5.08 mm, Antal poler: 16, 90°, Lödstiftlängd (l): 3.2 mm, förtennad,     |
| Förp.      | 50 ST                      | orange, Box  |

## BLF 5.08HC/16/90 SN BK BX

Weidmüller Interface GmbH & Co. KG  
Klingenbergstraße 26  
D-32758 Detmold  
Germany

www.weidmueller.com

## Motsvarighet

## SL 5.08/90B

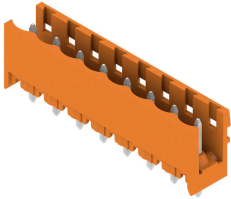


Stiftlistor med 90° utgångsriktning Lödstitflängden är optimerad för våglödning. Stiftlisten har plats för märkning och kan kodas.

## Allmänna beställningsdata

|            |                            |  |
|------------|----------------------------|--|
| Typ        | SL 5.08/16/90B 3.2SN OR... | Utförande  |
| Art.nr.    | <a href="#">1511760000</a> | Kretskortsstickanslutning, Stiftlist, Laxspår för montageblock, THT  |
| GTIN (EAN) | 4008190020552              | lödanslutning, 5.08 mm, Antal poler: 16, 90°, Lödstitflängd (l): 3.2 |
| Förp.      | 50 ST                      | mm, förtennad, orange, Box   |

## SL 5.08HC/180



Stiftlistor i glasfiberförstärkt plast med rak utgångsriktning optimerade för våglödning. Flänsvarianten (F) kan skruvas på respektive motdel eller kretskortet. Genom att använda lödfälsvänsvarianten (LF) behövs ingen extra skruv för låsning mot kretskortet. Samtidigt skyddas lödställena mot mekanisk påfrestning. Stiftlisterna kan kodas manuellt eller beställas förkodade. HC = högström.

## Allmänna beställningsdata

|            |                            |  |
|------------|----------------------------|--|
| Typ        | SL 5.08HC/16/180 3.2SN ... | Utförande  |
| Art.nr.    | <a href="#">1148410000</a> | Kretskortsstickanslutning, Stiftlist, öppen på sidan, THT lödanslutning, |
| GTIN (EAN) | 4032248934867              | 5.08 mm, Antal poler: 16, 180°, Lödstitflängd (l): 3.2 mm, förtennad,    |
| Förp.      | 50 ST                      | svart, Box   |
| Typ        | SL 5.08HC/16/180 3.2SN ... | Utförande  |
| Art.nr.    | <a href="#">1146610000</a> | Kretskortsstickanslutning, Stiftlist, öppen på sidan, THT lödanslutning, |
| GTIN (EAN) | 4032248933518              | 5.08 mm, Antal poler: 16, 180°, Lödstitflängd (l): 3.2 mm, förtennad,    |
| Förp.      | 50 ST                      | orange, Box  |

## SL 5.08HC/180B



Stiftlistor i glasfiberförstärkt plast med rak utgångsriktning optimerade för våglödning. Flänsvarianten (F) kan skruvas på respektive motdel eller kretskortet. Genom att använda lödfälsvänsvarianten (LF) behövs ingen extra skruv för låsning mot kretskortet. Samtidigt skyddas lödställena mot mekanisk påfrestning. Stiftlisterna kan kodas manuellt eller beställas förkodade. HC = högström.

## BLF 5.08HC/16/90 SN BK BX

Weidmüller Interface GmbH & Co. KG  
Klingenbergstraße 26  
D-32758 Detmold  
Germany

www.weidmueller.com

## Motsvarighet

## Allmänna beställningsdata

|            |                            |  |
|------------|----------------------------|--|
| Typ        | SL 5.08HC/16/180B 3.2SN... | Utförande  |
| Art.nr.    | <a href="#">1149870000</a> | Kretskortsstickanslutning, Stiftlist, Laxspår för montageblock, THT                              |
| GTIN (EAN) | 4032248934263              | lödanslutning, 5.08 mm, Antal poler: 16, 180°, Lödstiftlängd (l): 3.2 mm, förtennad, svart, Box  |
| Förp.      | 50 ST                      |  |
| Typ        | SL 5.08HC/16/180B 3.2SN... | Utförande  |
| Art.nr.    | <a href="#">1147770000</a> | Kretskortsstickanslutning, Stiftlist, Laxspår för montageblock, THT                              |
| GTIN (EAN) | 4032248933747              | lödanslutning, 5.08 mm, Antal poler: 16, 180°, Lödstiftlängd (l): 3.2 mm, förtennad, orange, Box |
| Förp.      | 50 ST                      |  |

## SL 5.08HC/180G

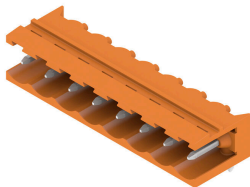


Stiftlistor i glasfiberförstärkt plast med rak utgångsriktning optimerade för våglödning. Flänsvarianten (F) kan skruvas på respektive motdel eller kretskortet. Genom att använda lödfälsvänsvarianten (LF) behövs ingen extra skruv för låsning mot kretskortet. Samtidigt skyddas lödställena mot mekanisk påfrestning. Stiftlisterna kan kodas manuellt eller beställas förkodade. HC = högström.

## Allmänna beställningsdata

|            |                            |  |
|------------|----------------------------|--|
| Typ        | SL 5.08HC/16/180G 3.2SN... | Utförande  |
| Art.nr.    | <a href="#">1149100000</a> | Kretskortsstickanslutning, Stiftlist, stängd på sidan, THT                                       |
| GTIN (EAN) | 4032248935017              | lödanslutning, 5.08 mm, Antal poler: 16, 180°, Lödstiftlängd (l): 3.2 mm, förtennad, svart, Box  |
| Förp.      | 50 ST                      |  |
| Typ        | SL 5.08HC/16/180G 3.2SN... | Utförande  |
| Art.nr.    | <a href="#">1147040000</a> | Kretskortsstickanslutning, Stiftlist, stängd på sidan, THT                                       |
| GTIN (EAN) | 4032248934065              | lödanslutning, 5.08 mm, Antal poler: 16, 180°, Lödstiftlängd (l): 3.2 mm, förtennad, orange, Box |
| Förp.      | 50 ST                      |  |

## SL 5.08HC/90



Stiftlistor i glasfiberförstärkt plast med 90° utgångsriktning optimerade för våglödning. Flänsvarianten (F) kan skruvas på respektive motdel eller kretskortet. Genom att använda lödfälsvänsvarianten (LF) behövs ingen extra skruv för låsning mot kretskortet. Samtidigt skyddas lödställena mot mekanisk påfrestning. Stiftlisterna kan kodas manuellt eller beställas förkodade. HC = högström.

## Allmänna beställningsdata

|            |                            |  |
|------------|----------------------------|--|
| Typ        | SL 5.08HC/16/90 3.2SN B... | Utförande  |
| Art.nr.    | <a href="#">1155200000</a> | Kretskortsstickanslutning, Stiftlist, öppen på sidan, THT lödanslutning,         |
| GTIN (EAN) | 4050118050677              | 5.08 mm, Antal poler: 16, 90°, Lödstiftlängd (l): 3.2 mm, förtennad, svart, Box  |
| Förp.      | 50 ST                      |  |
| Typ        | SL 5.08HC/16/90 3.2SN O... | Utförande  |
| Art.nr.    | <a href="#">1147030000</a> | Kretskortsstickanslutning, Stiftlist, öppen på sidan, THT lödanslutning,         |
| GTIN (EAN) | 4050118051360              | 5.08 mm, Antal poler: 16, 90°, Lödstiftlängd (l): 3.2 mm, förtennad, orange, Box |
| Förp.      | 50 ST                      |  |

## BLF 5.08HC/16/90 SN BK BX

Weidmüller Interface GmbH & Co. KG  
Klingenbergstraße 26  
D-32758 Detmold  
Germany

## Motsvarighet

www.weidmueller.com

## SL 5.08HC/90B



Stiftlistor i glasfiberförstärkt plast med 90° utgångsriktning optimerade för våglödning. Flänsvarianten (F) kan skruvas på respektive motdel eller kretskortet. Genom att använda lödfälsvänsvarianten (LF) behövs ingen extra skruv för låsning mot kretskortet. Samtidigt skyddas lödställena mot mekanisk påfrestning. Stiftlisterna kan kodas manuellt eller beställas förkodade. HC = högström.

## Allmänna beställningsdata

|            |                            |  |
|------------|----------------------------|--|
| Typ        | SL 5.08HC/16/90B 3.2SN ... | Utförande  |
| Art.nr.    | <a href="#">1155730000</a> | Kretskortsstickanslutning, Stiftlist, Laxspår för montageblock, THT  |
| GTIN (EAN) | 4050118050219              | lödanslutning, 5.08 mm, Antal poler: 16, 90°, Lödstiftlängd (l): 3.2 |
| Förp.      | 50 ST                      | mm, förtennad, svart, Box  |
| Typ        | SL 5.08HC/16/90B 3.2SN ... | Utförande  |
| Art.nr.    | <a href="#">1154920000</a> | Kretskortsstickanslutning, Stiftlist, Laxspår för montageblock, THT  |
| GTIN (EAN) | 4050118050905              | lödanslutning, 5.08 mm, Antal poler: 16, 90°, Lödstiftlängd (l): 3.2 |
| Förp.      | 50 ST                      | mm, förtennad, orange, Box   |

## SLDV 5.08/180



Stiftlistor med optimerad lödstiftslängd för våglödningsanvändning. Stiftlisterna har plats för märkning och kan kodas. HC = högström.

## Allmänna beställningsdata

|            |                            |  |
|------------|----------------------------|--|
| Typ        | SLD 5.08V/32/180 3.2SN ... | Utförande  |
| Art.nr.    | <a href="#">1725790000</a> | Kretskortsstickanslutning, Stiftlist, öppen på sidan, THT lödanslutning, |
| GTIN (EAN) | 4032248062089              | 5.08 mm, Antal poler: 32, 180°, Lödstiftlängd (l): 3.2 mm, förtennad,    |
| Förp.      | 10 ST                      | orange, Box  |

## SLDV 5.08/180B



Stiftlistor med optimerad lödstiftslängd för våglödningsanvändning. Stiftlisterna har plats för märkning och kan kodas. HC = högström.

## BLF 5.08HC/16/90 SN BK BX

**Weidmüller Interface GmbH & Co. KG**  
 Klingenbergstraße 26  
 D-32758 Detmold  
 Germany

www.weidmueller.com

## Motsvarighet

### Allmänna beställningsdata

|            |                            |   |
|------------|----------------------------|---|
| Typ        | SLD 5.08V/32/180B 3.2SN... | Utförande   |
| Art.nr.    | <a href="#">1726880000</a> | Kretskortsstickanslutning, Stiftlist, Laxspår för montageblock, THT   |
| GTIN (EAN) | 4032248062775              | lödanslutning, 5.08 mm, Antal poler: 32, 180°, Lödstiftlängd (l): 3.2 |
| Förp.      | 10 ST                      | mm, förtennad, orange, Box  |

### SLDV 5.08/90



Stiftlistor med optimerad lödstiftslängd för våglödningsanvändning. Stiftlisterna har plats för märkning och kan kodas. HC = högström.

### Allmänna beställningsdata

|            |                            |  |
|------------|----------------------------|--|
| Typ        | SLD 5.08V/32/90 3.2 SN ... | Utförande  |
| Art.nr.    | <a href="#">1725310000</a> | Kretskortsstickanslutning, Stiftlist, öppen på sidan, THT lödanslutning, |
| GTIN (EAN) | 4032248060719              | 5.08 mm, Antal poler: 32, 90°, Lödstiftlängd (l): 3.2 mm, förtennad,     |
| Förp.      | 10 ST                      | orange, Box  |

### SLDV 5.08/90B



Stiftlistor med optimerad lödstiftslängd för våglödningsanvändning. Stiftlisterna har plats för märkning och kan kodas. HC = högström.

### Allmänna beställningsdata

|            |                            |  |
|------------|----------------------------|--|
| Typ        | SLD 5.08V/32/90B 3.2 SN... | Utförande  |
| Art.nr.    | <a href="#">1726420000</a> | Kretskortsstickanslutning, Stiftlist, Laxspår för montageblock, THT  |
| GTIN (EAN) | 4032248061396              | lödanslutning, 5.08 mm, Antal poler: 32, 90°, Lödstiftlängd (l): 3.2 |
| Förp.      | 10 ST                      | mm, förtennad, orange, Box   |

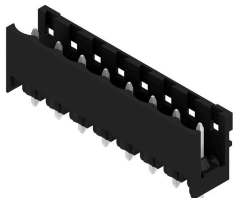
## BLF 5.08HC/16/90 SN BK BX

Weidmüller Interface GmbH & Co. KG  
Klingenbergstraße 26  
D-32758 Detmold  
Germany

www.weidmueller.com

## Motsvarighet

## SL-SMT 5.08/180 Box

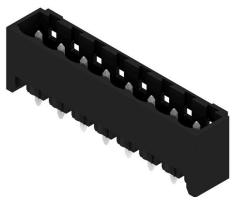


Högtemperaturlålig, rak, öppen stiftlist Förpackning i box eller tejp. I tejp med 1,5 mm lödstift optimerad för automatbestyckning. Stiftlängd 3,2 mm för reflow- och våglödning Stiftlisten har plats för märkning och kan kodas. HC = högström.

## Allmänna beställningsdata

|            |                            |   |
|------------|----------------------------|---|
| Typ        | SL-SMT 5.08HC/16/180 3...  | Utförande   |
| Art.nr.    | <a href="#">1838120000</a> | Kretskortsstickanslutning, Stiftlist, öppen på sidan, THT/THR         |
| GTIN (EAN) | 4032248348183              | lödanslutning, 5.08 mm, Antal poler: 16, 180°, Lödstiftlängd (l): 3.2 |
| Förp.      | 50 ST                      | mm, förtennad, svart, Box   |

## SL-SMT 5.08/180G Box



Högtemperaturlålig stiftlist med förpackning i box eller tejp. I tejp med 1,5 mm lödstift optimerad för automatbestyckning. Stiftlängd 3,2 mm för reflow- och våglödning Stiftlisten har plats för märkning och kan kodas. HC = högström.

## Allmänna beställningsdata

|            |                            |   |
|------------|----------------------------|---|
| Typ        | SL-SMT 5.08HC/16/180G 3... | Utförande   |
| Art.nr.    | <a href="#">1838350000</a> | Kretskortsstickanslutning, Stiftlist, stängd på sidan, THT/THR        |
| GTIN (EAN) | 4032248348411              | lödanslutning, 5.08 mm, Antal poler: 16, 180°, Lödstiftlängd (l): 3.2 |
| Förp.      | 50 ST                      | mm, förtennad, svart, Box   |

## SL-SMT 5.08HC/90 Box



Högtemperaturlålig, 90° vinklad öppen stiftlist. Förpackning i box eller tejp. I tejp med 1,5 mm lödstift optimerad för automatbestyckning. Stiftlängd 3,2 mm för reflow- och våglödning Stiftlisten har plats för märkning och kan kodas. HC = högström.

## Allmänna beställningsdata

|            |                            |  |
|------------|----------------------------|--|
| Typ        | SL-SMT 5.08HC/16/90 3.2... | Utförande  |
| Art.nr.    | <a href="#">1780090000</a> | Kretskortsstickanslutning, Stiftlist, öppen på sidan, THT/THR        |
| GTIN (EAN) | 4032248165414              | lödanslutning, 5.08 mm, Antal poler: 16, 90°, Lödstiftlängd (l): 3.2 |
| Förp.      | 50 ST                      | mm, förtennad, svart, Box  |

**BLF 5.08HC/16/90 SN BK BX**

**Weidmüller Interface GmbH & Co. KG**  
 Klingenbergstraße 26  
 D-32758 Detmold  
 Germany

www.weidmueller.com

**Motsvarighet**

**SL-SMT 5.08HC/90G Box**

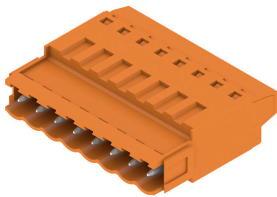


Högtemperaturlålig stiftlist med förpackning i box eller tejp. I tejp med 1,5 mm lödstift optimerad för automatbestyckning. Stiftlängd 3,2 mm för reflow- och våglödning Stiftlisten har plats för märkning och kan kodas. HC = högström.

**Allmänna beställningsdata**

|            |                            |  |
|------------|----------------------------|--|
| Typ        | SL-SMT 5.08HC/16/90G 3...  | Utförande  |
| Art.nr.    | <a href="#">1780320000</a> | Kretskortsstickanslutning, Stiftlist, stängd på sidan, THT/THR       |
| GTIN (EAN) | 4032248165643              | lödanslutning, 5.08 mm, Antal poler: 16, 90°, Lödstiftlängd (l): 3.2 |
| Förp.      | 50 ST                      | mm, förtennad, svart, Box  |

**SLT 5.08B**

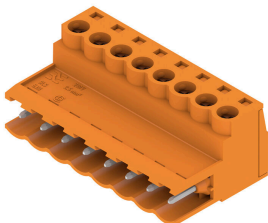


Stiftlistor med skruvanslutning i Top-anslutningsteknik för ledaranslutning. De har plats för märkning och kan kodas.

**Allmänna beställningsdata**

|            |                            |   |
|------------|----------------------------|---|
| Typ        | SLT 5.08/16/180B SN OR ... | Utförande   |
| Art.nr.    | <a href="#">1611850000</a> | Kretskortsstickanslutning, Stiftkontakt, 5.08 mm, Antal poler: 16,        |
| GTIN (EAN) | 4008190192730              | 180°, TOP Anslutning, Anslutningsområde, max. : 2.5 mm <sup>2</sup> , Box |
| Förp.      | 50 ST                      |   |

**SLS 5.08/180 SN**



Stiftlistor med skruvanslutning i klämygelteknik för ledaranslutning. Stiftlisterna har plats för märkning och kan kodas.

**Allmänna beställningsdata**

|            |                            |  |
|------------|----------------------------|--|
| Typ        | SLS 5.08/16/180 SN OR BX   | Utförande  |
| Art.nr.    | <a href="#">1627230000</a> | Kretskortsstickanslutning, Stiftkontakt, 5.08 mm, Antal poler: 16,         |
| GTIN (EAN) | 4008190199746              | 180°, Klämygelanslutning, Anslutningsområde, max. : 3.31 mm <sup>2</sup> , |
| Förp.      | 18 ST                      | Box  |

## BLF 5.08HC/16/90 SN BK BX

**Weidmüller Interface GmbH & Co. KG**  
 Klingenbergstraße 26  
 D-32758 Detmold  
 Germany

www.weidmueller.com

## Motsvarighet

## SLS 5.08/180B



Stiftlistor med skruvanslutning i klämygelteknik för ledaranslutning. Stiftlisterna har plats för märkning och kan kodas.

## Allmänna beställningsdata

|            |                            |  |
|------------|----------------------------|--|
| Typ        | SLS 5.08/16/180B SN OR ... | Utförande  |
| Art.nr.    | <a href="#">1627380000</a> | Kretskortsstickanslutning, Stiftkontakt, 5.08 mm, Antal poler: 16, |
| GTIN (EAN) | 4008190199890              | 180°, Klämygelanslutning, Anslutningsområde, max. : 3.31 mm²,      |
| Förp.      | 18 ST                      | Box  |

## SLS 5.08TB KF35



Stiftlistor med skruvanslutning i klämygelteknik för ledaranslutning. Stiftlisterna monteras på montageskenorna med montagefötter. Stiftlisterna har plats för märkning och kan kodas.

## Allmänna beställningsdata

|            |                            |  |
|------------|----------------------------|--|
| Typ        | SLS 5.08/16/180TB KF SN... | Utförande  |
| Art.nr.    | <a href="#">1846180000</a> | Kretskortsstickanslutning, Stiftkontakt, 5.08 mm, Antal poler: 16, |
| GTIN (EAN) | 4032248362462              | 180°, Klämygelanslutning, Anslutningsområde, max. : 3.31 mm²,      |
| Förp.      | 5 ST                       | Box  |

## SLS 5.08TB RF15



Stiftlistor med skruvanslutning i klämygelteknik för ledaranslutning. Stiftlisterna monteras på montageskenorna med montagefötter. Stiftlisterna har plats för märkning och kan kodas.

## Allmänna beställningsdata

|            |                            |  |
|------------|----------------------------|--|
| Typ        | SLS 5.08/16/180TB RF15 ... | Utförande  |
| Art.nr.    | <a href="#">1846100000</a> | Kretskortsstickanslutning, Stiftkontakt, 5.08 mm, Antal poler: 16, |
| GTIN (EAN) | 4032248362387              | 180°, Klämygelanslutning, Anslutningsområde, max. : 3.31 mm²,      |
| Förp.      | 5 ST                       | Box  |