

MOFU 35/LO/1 SW**Weidmüller Interface GmbH & Co. KG**

Klingenbergstraße 26

D-32758 Detmold

Germany

www.weidmueller.com

Produktillustration

Vi erbjuder en bred portfölj med växande stöd för enkel hantering och komplettering av våra produkter. Från olika verktyg till isoleringshylsa och olika skruvar är våra komponenter så detaljerade att de stämmer överens med varandra och på så sätt underlättar sammanställningen i enlighet med respektive standard- och skyddsbestämmelser.

Allmänna beställningsdata

Utförande	Montagefot (plint)
Art.nr.	0646210000
Typ	MOFU 35/LO/1 SW
GTIN (EAN)	4008190261887
Förp.	20 items

MOFU 35/LO/1 SW

Weidmüller Interface GmbH & Co. KG
Klingenbergstraße 26
D-32758 Detmold
Germany

www.weidmueller.com

Tekniska data

Godkännanden

ROHS	Uppfyllelse
------	-------------

Mått och vikter

Djup	18.35 mm	Byggdjup (tum)	0.7224 inch
Höjd	58 mm	Bygghöjd (tum)	2.2835 inch
Bredd	18 mm	Byggbredd (tum)	0.7087 inch
Nettovikt	5.6 g		

Temperaturer

Omgivningstemperatur	-5 °C...40 °C	Varaktig driftstemperatur, min.	-50 °C
Varaktig driftstemperatur, max.	100 °C		

Miljööverensstämmelse för produkt

RoHS-kompatibilitetsstatus	Kompatibel utan undantag
REACH SVHC	Nej mSvHC över 0,1 viktprocent

Allmänt

Montageskena obestyckad	TS 35
-------------------------	-------

Klämbara ledare (Märkanslutning)

Anslutningsriktning	övre	Anslutningstyp	Fjäderanslutning
---------------------	------	----------------	------------------

Materialdata

Grundläggande material	Polyamid 66	Isoleringsmaterial	Wemid
Färgkod	svart	Brännbarhetsklass enligt UL 94	V-2

Mått

Delning i mm (P)	18.00 mm
------------------	----------

Systemparametrar

Utförande	Montagefot	Ändplatta krävs	Nej
Montageskena obestyckad	TS 35		

Ytterligare tekniska data

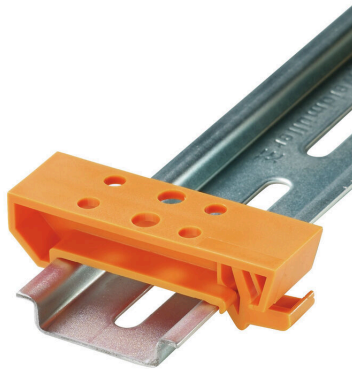
Öppna sidor	höger	Montagesätt	ihakningsbar
explosionstestat utförande	Nej	Monteringstyp	ihakad

Klassificeringar

ETIM 8.0	EC002848	ETIM 9.0	EC002848
ETIM 10.0	EC002848	ECLASS 14.0	27-25-03-90
ECLASS 15.0	27-25-03-90		

Ritningar

Produktillustration



Avbildning liknande

Exempel på användning

