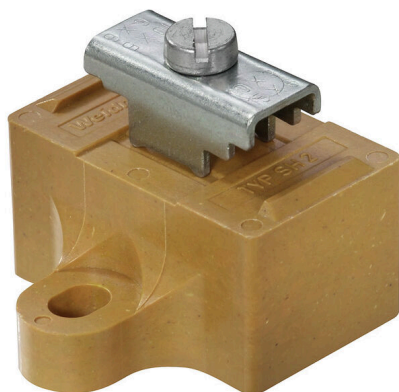


## Produktillustration



De omfattande tillbehören i Klippon® Connect-sortimentet är perfekt avstämda in i minsta detalj. Det underlättar monteringen, samtidigt som erforderliga standarder efterlevs

## Allmänna beställningsdata

Utförande	Stöd för samlingsskena, mellangul, 130 °C, Bredd: 40 mm, V-0, KrG, skruvad
Art.nr.	<a href="#">0641720000</a>
Typ	SH 2 S
GTIN (EAN)	4008190166304
Förp.	10 items

## Tekniska data

## Godkännanden

ROHS	Uppfyllelse
------	-------------

## Mått och vikter

Djup	35.5 mm	Byggdjup (tum)	1.3976 inch
Höjd	40 mm	Bygghöjd (tum)	1.5748 inch
Bredd	40 mm	Byggbredd (tum)	1.5748 inch
Nettovikt	26.9 g		

## Temperaturer

Omgivningstemperatur	-5 °C...40 °C	Varaktig driftstemperatur, min.	-60 °C
Varaktig driftstemperatur, max.	130 °C		

## Miljööverensstämmelse för produkt

RoHS-kompatibilitetsstatus	Kompatibel utan undantag
REACH SVHC	Nej mSvHC över 0,1 viktprocent

## Allmänt

Antal poler	1	Yta	alla andra
-------------	---	-----	------------

## Klämbara ledare (Märkanslutning)

Anslutningstyp	övriga
----------------	--------

## Materialdata

Grundläggande material	KrG	Yta	alla andra
Färgkod	mellangul	Brännbarhetsklass enligt UL 94	V-0

## Systemparametrar

Utförande	till montageskenor
-----------	--------------------

## Ytterligare tekniska data

Monteringstyp	skruvad
---------------	---------

## Klassificeringar

ETIM 8.0	EC001166	ETIM 9.0	EC001166
ETIM 10.0	EC001166	ECLASS 14.0	27-40-06-07
ECLASS 15.0	27-40-06-07		