

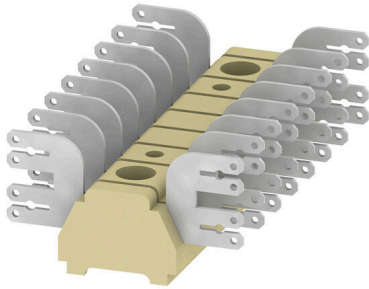
MF 1/8 4X6.3/2.8**Weidmüller Interface GmbH & Co. KG**

Klingenbergstraße 26

D-32758 Detmold

Germany

www.weidmueller.com



Att mata genom effekt, signaler och data är det klassiska kravet inom elteknik och styrskåpsbyggnation. Det isolerande materialet, anslutningssystemet och plintarnas design är funktionerna som skiljer sig. En genomgångsradplint är lämplig för anslutning och/eller anslutning av en eller flera ledare. De kan ha en eller flera anslutningsnivåer som är på samma potential eller isolerade mot varandra.

Allmänna beställningsdata

Utförande	En- och flerpolig plintrad, Flatstiftsanslutning, mellangul, 2.5 mm ² , 8 A, 400 V, Antal anslutningar: 8, Antal våningar: 1
Art.nr.	0480120000
Typ	MF 1/8 4X6.3/2.8
GTIN (EAN)	4008190017170
Förp.	50 items

Tekniska data

Godkännanden

Godkännanden



ROHS	Uppfyllelse
UL File Number Search	UL-webbplats
Certifikat nr. (UR)	E60693

Mått och vikter

Djup	12.5 mm	Byggdjup (tum)	0.4921 inch
Höjd	68 mm	Bygghöjd (tum)	2.6772 inch
Bredd	68 mm	Byggbredd (tum)	2.6772 inch
Nettovikt	30.36 g		

Temperaturer

Lagertemperatur	-25 °C...55 °C	Omgivningstemperatur	-5 °C...40 °C
Varaktig driftstemperatur, min.	-60 °C	Varaktig driftstemperatur, max.	130 °C

Miljööverensstämmelse för produkt

RoHS-kompatibilitetsstatus	Kompatibel utan undantag
REACH SVHC	Nej mSvHC över 0,1 viktprocent

Allmänt

Antal poler	8	Ledardiameter, AWG, max	AWG 14
Monteringsanvisning	Direktmontage	Ledardiameter, AWG, min.	AWG 20
Normer	IEC 60947-7-1	Montageskena obestyckad	Montageplatta

Klämbara ledare (Märkanslutning)

Ledardiameter, AWG, max	AWG 14	Anslutningsriktning	på sidan
Anslutningstyp 2	Lödanslutning	Anslutningstyp	Flatstiftsanslutning
Antal anslutningar	8	Anslutningsområde, max.	2.5 mm ²
Anslutningsområde, min.	0.5 mm ²	Ledardiameter, AWG, min.	AWG 20
Ledararea, fintrådig med ändhylsor DIN 46228/4, min.	0.5 mm ²	Ledararea, fintrådig med ändhylsa DIN 46228/1, min.	0.5 mm ²
Ledardiameter, fintrådig, max.	2.5 mm ²	Ledararea, fintrådig, min.	0.5 mm ²
Anslutningsarea, flertrådig, max.	2.5 mm ²	Anslutningsarea, flertrådig, min.	0.5 mm ²
Ledararea, entrådig, max.	2.5 mm ²	Ledararea, entrådig, min.	0.5 mm ²

Klämbara ledare (ytterligare anslutning)

Anslutningstyp, ytterligare anslutning	Flatstiftsanslutning
--	----------------------

Märkdata

Märkarea	2.5 mm ²	Märkspänning	400 V
Märkspänning DC	400 V	Märkström	8 A
Normer	IEC 60947-7-1	Genomgångsmotstånd enligt IEC 60947-7-x	1.33 mΩ
Märkstötspänning	6 kV	Förlusteffekt enligt IEC 60947-7-x	0.77 W
Nedsmutningsgrad	3		

MF 1/8 4X6.3/2.8

Weidmüller Interface GmbH & Co. KG

Klingenbergstraße 26

D-32758 Detmold

Germany

www.weidmueller.com

Tekniska data

Märkdata enligt CSA

Certifikat nr. (CSA)	12400-221	Spänning grupp B (CSA)	150 V
Ström Gr B (CSA)	20 A	Spänning grupp D (CSA)	300 V
Ström Gr D (CSA)	10 A		

Märkdata enligt UL

Spänning grupp B (UR)	300 V	Ström Gr B (UR)	10 A
Ström Gr D (UR)	10 A	Certifikat nr. (UR)	E60693
Spänning grupp D (UR)	300 V		

Materialdata

Grundläggande material	KrG	Färgkod	mellangul
Brännbarhetsklass enligt UL 94	5VA, V-0		

Mått

Montagemått	50 mm		
-------------	-------	--	--

Systemparametrar

Utförande	till montageskenor	Ändplatta krävs	Nej
Antal potentialer	1	Antal våningar	1
Montageskena obestyckad	Montageplatta		

Ytterligare tekniska data

Monteringsanvisning	Direktmontage	explosionstestat utförande	Nej
Monteringstyp	Direktmontage		

Klassificeringar

ETIM 8.0	EC001284	ETIM 9.0	EC001284
ETIM 10.0	EC001284	ECLASS 14.0	27-14-11-06
ECLASS 15.0	27-14-11-06		