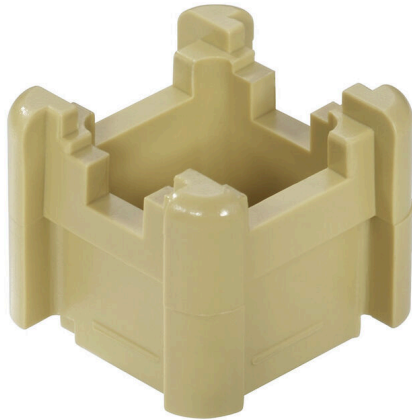


Produktillustration

De omfattande tillbehören i Klippon® Connect-sortimentet är perfekt avstämda in i minsta detalj. Det underlättar monteringen, samtidigt som erforderliga standarder efterlevs

Allmänna beställningsdata

Utförande	Stöd för samlingskena, grå, 100 °C, Bredd: 24.5 mm, V-2, Polyamid 66, skruvad
Art.nr.	0401460000
Typ	SO SH1
GTIN (EAN)	4008190188092
Förp.	20 items

Tekniska data

Godkännanden

ROHS	Uppfyllelse
------	-------------

Mått och vikter

Djup	20.6 mm	Byggdjup (tum)	0.811 inch
Höjd	24.5 mm	Bygghöjd (tum)	0.9646 inch
Bredd	24.5 mm	Byggbredd (tum)	0.9646 inch
Nettovikt	4.38 g		

Temperaturer

Omgivningstemperatur	-50 °C...55 °C	Varaktig driftstemperatur, min.	-50 °C
Varaktig driftstemperatur, max.	100 °C		

Miljööverensstämmelse för produkt

RoHS-kompatibilitetsstatus	Kompatibel utan undantag
REACH SVHC	Nej mSvHC över 0,1 viktprocent

Allmänt

Antal poler	1	Montageskena obestyckad	TS 15
-------------	---	-------------------------	-------

Klämbara ledare (Märkanslutning)

Anslutningstyp	övriga
----------------	--------

Materialdata

Grundläggande material	Polyamid 66	Färgkod	grå
Brännbarhetsklass enligt UL 94	V-2		

Systemparametrar

Utförande	till montageskenor	Montageskena obestyckad	TS 15
-----------	--------------------	-------------------------	-------

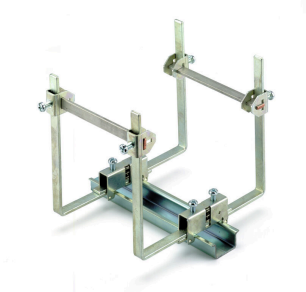
Ytterligare tekniska data

Monteringstyp	skruvad
---------------	---------

Klassificeringar

ETIM 8.0	EC001166	ETIM 9.0	EC001166
ETIM 10.0	EC001166	ECLASS 14.0	27-40-06-07
ECLASS 15.0	27-40-06-07		

Tillbehör



De omfattande tillbehören i Klippon® Connect-sortimentet är perfekt avstämde in i minsta detalj. Det underlättar monteringen, samtidigt som erforderliga standarder efterlevs

Allmänna beställningsdata

Typ	KLBU SH1	Utförande
Art.nr.	0635900000	Tillbehör, Klämygel för skärmanlutning
GTIN (EAN)	4008190192204	
Förp.	500 ST	
Typ	KLBU SH1	Utförande
Art.nr.	0635960000	Tillbehör, Klämygel för skärmanlutning
GTIN (EAN)	4008190007140	
Förp.	20 ST	